

אוסף עזרא אוריון
ארכיון אמנות במרחב הציבורי
Ezra Orion Collection
Public Art Archive

כותרת: המדרשה שדה בוקר, טיילת מדברית התכתבויות מ-1994
התכתבויות, פתקים

מיקום בארכיון

ארגז: 13

תיק: 4

תת תיק: --

Title: Midrash Sde Boker, the desert promenade, correspondence from 1994
Correspondence, notes

Location in Archive

Box: 13

Folder: 4

Sub folder: --

המכון לנוכחות ציבורית
המרכז הישראלי לאמנות דיגיטלית, חולון
archive@digitalartlab.org.il לחומרי המקור צרו קשר דרך

The Institute for Public Presence
The Israeli Center for Digital Art, Holon
For original materials please contact us at archive@digitalartlab.org.il



אוניברסיטת בן גוריון בנגב



תאריך: 20/1/92

עצמא אלכין - היתועה זכורה
אכנון קונתי געניש זיטע

אל:

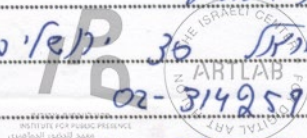
מאת:

הנדון:

עצמא אלכין, פוסקים שביקשה:

פר יעקב אכנון
משרד המבחן במרחב הציבורי

מזל ישרל 36 יחסי 95 501
02-314259



Ezra Chon Center
Public Art Archive

02-664767 אל. קזמ

בביר
אכנון

לפרופ' יצחק גוטרמן

המכון לחקר המדבר

כ א 1

הטיילת המדברית - ביצוע

אדר צבי דקל קיבל לאחרונה O.K. לתכנון מפורט והוצאה למכרז של ביצוע הטיילת, בקטע שבין הקבר לבין בניין אכסניית בייס שדה החדש.

יש סיכוי שכאשר יגיע לכאן ציוד כבד של עבודות עפר, ניתן יהיה לבצע את עיצוב העפר על הטיילת לכל אורכה ולבצע את הטיפול במפרץ הביווב הגדל והולך... דרושים לכך כ-20.000 קוב עפר. ארכיון אמנות במרחב הציבורי

הרעיון הוא לקחת את הכמות הזאת מן המתחם המוגדרת שעליה גידלת בעשורים האחרונים צומח גסיוני. וההצעה היא להעתיק מעט ולשתול את הצמחים, בהנחייתך, ליד בית ההארכה למדענים; לגדר אותם בגדר נמוכה יותר ואסתטית, ולתחזק אותם על-ידי צוות הגינון של המדרשה - בהנחייתך - מה דעתך?

Ezra Orion Collection
Public Art Archive

ע.א.

המנהל לפיתוח תיירות בנגב

סיילת נחל צין - שלב א'

אוסף עזרא אוריון
ארכיון אמנות במרחב הציבורי



הזכויות לשימוש
באוסף הציבורי
האמנותי
העמדה לשימוש
הציבורי



Ezra Orion Collection
Public Art Archive

תכנון נוף בע"מ - אדריכלי נוף

י. סגל, צ. דקל, א. מילר

רח' הברזל 31 ת"א 69710

טל' 03-6473714-5

תאריך: 8.11.94

עדכון:

מס. פרויקט: 2-771-322

רשימת מסמכים למכרז/חוזה מס':

המסמך	מסמך מצורף	מסמך שאינו מצורף
מסמך א'	הצעת הקבלן	
מסמך ב'		חוזה סטנדרטי לביצוע מבנה ע"י קבלן של ממשלת ישראל מדף 3210 (תשמ"ז)
מסמך ג'		אוסף עזרא אורי המפרט הכללי לעבודות בנין של ארכיון אמנות במרחב הועדה הבין-משרדית ("האוגדן הכחול") על כל פרקיו הרלוונטים ומפרטים כלליים אחרים, לרבות פרק 00 מוקדמות, כולל אופני מדידה ותכולת המחירים המצורפים לפרקים אלה.
מסמך ג' 1	תנאים כלליים ומיוחדים	Ezra Orion Collection Public Art Archive
מסמך ג' 2		מפרט מיוחד לחיפוי באבן כורכרית ולעבודות מסגרות ועץ
מסמך ד'		כתב הכמויות
מסמך ה'		מערכת התכניות

* כל המסמכים שאינם מצורפים יהיו במהדורתם המעודכנת ביותר.

מסמך ג-1 תנאים כלליים ומיוחדים

1. תאור כללי

- א. מפרט זה מתייחס לעבודות עפר, מסלעות, קירות, ריצופים, ועבודות פיתוח בתחום המוגדר בתכניות כאזור א'.
- ב. עבודות הפיתוח המיועדות לביצוע הינן בסמוך למבנים קיימים, ועל שפת מצוק. על הקבלן לקחת עובדות אלו בחשבון ולנקוט בכל האמצעים הדרושים לשמירה והבטחת הפיתוח הקיים ושלוש האנשים באזור.
- ג. כל ההתחברויות לפיתוח הקיים יחייבו התאמות ובמידת הצורך - פירוק ובניה מחדש. עבודות אלו כלולות במחיר ולא תמזדנה. בכל ההתחברויות לא ימנעו קיימים על הקבלן לקבל את אישור המפקח באתר למדידה וסימון ולקבל הנחיות לגבי המשך העבודה. במידת הצורך ידרשן עבודות עפר ו/או בנית מסלעות מעבר לגבולות הטיילת - הכל כפוף להנחיות המפקח באתר.
- ד. בכל מקום שמצוין בתוכנית, בפחט, במפרט הטכני ו/או במסמכים הכלליים של המכרז/חוזה "קרקע" יש לקרוא גם "סלע".
- ה. הצהרת הקבלן:
- הקבלן מאשר בזה, כי קרא והבין את תוכן המפרטים הכלליים. הצהרה זו מהווה נספח לחוזה והינה חלק בלתי נפרד ממנו.

חתימת הקבלן: _____

תאריך: _____

מסמך ג' 2 - מפרט מיוחד לחיפוי באבן "כורכרית" ולעבודות מסגרות ועץ

א. מפרט לחיפוי באבן "כורכרית" אקרשטיין או ש"ע

כללי

שיטת ההדבקה מאפשרת חיפוי כורכרית. על-מנת להתגבר על מאמצים שונים הפועלים על הקיר ועל החיפוי, משתמשים במוספים למלט ההדבקה, המשפרים את תכונותיו במידה המאפשרת הדבקה ישירה של האבן ללא עיגונים מכאניים כל שהם.

צורת העבודה הבסיסית זהה להדבקת קרמיקה ואין הגבלה במידות האבן, משקלה או עוביה. כמו-כן אין הגבלה בגובה קיר החיפוי. בשיטת ההדבקה, כל אבן מודבקת בפני עצמה אל קיר הרקע ואינה נשענת או נתמכת באבנים אחרות סביבה. משום כך אין גם צורך בתושבות למיניהן לתמיכה בשורה ראשונה או בכל קומה.

להצלחת השיטה ומניעת כשלים יש צורך לשמור על כמה כללים כפי שיפורטו בהמשך.

Ezra Orion Collection

Public Art Archive

השיטה יעילה כאשר מתקיימים בה התנאים הבאים:

- א. קיר הרקע עשוי מחומר חזק כגון בטון או חומר אחר בחוזק דומה.
- ב. קיר הרקע ישר בשני הכיוונים.

עבודות הכנה

1. יש לבדוק את מישוריות הקיר ואנכיותו. במידה וקיימות סטיות מעל ל-2 ס"מ יש לישר ע"י מילוי במלט מישר בהתאם לדרישות במפרט זה.
2. בדיקת נקיון לוחות החיפוי.
3. בדיקות נקיון קיר הרקע. יש להסיר כתמים של שמן תבניות או חומרי אשפזה העלולים להחליש את חוזק ההדבקה.

4. תיקון קיני חצץ בתערובת מלט הזהה למלט המישר.
5. שטיפה במים לצורך ניקוי והספגה של הקיר ולוחות החיפוי סמוך למועד ההדבקה.

חומרים

1. צמנט פורטלנד צ.פ. 250 המתאים לדרישות ת"י 1.
 2. חול מלט מישר - חול מחצבה גס, מדורג. גודל הגרגרים 0-2 מ"מ בתוספת זיפזיף רגיל ביחס 1:2.
 3. חול למלט הדבקה - חול ים או חול סיליקה מדורג נקי ושטוף.
 4. מוסף הדבקה המיועד להקנות למלט את תכונות החוזק הבאות:
חוזק גזירה ומתיחה מיד 0.03 ק"ג/סמ"ר
חוזק גזירה ומתיחה תוך 7 ימים 15 ק"ג/סמ"ר
חוזק גזירה ומתיחה תוך 28 יום 20 ק"ג/סמ"ר
- יש לוודא התאמה כימית של החומר עם חומרי הבניין האחרים הבאים במגע (יש למנוע בעיקר חומציות החומר).
המוסף יובא לאתר באריזתו המקורית ועם דף הוראות בקשר למינון, צורת הערבול, תאריך אחרון לטריות החומר וכו'.

בדיקות

יש לבצע בדיקות במכון מוסמך לפני השימוש כדי לאמת את חוזק ההדבקה של המלט.

יישום

על קיר הרקע שהוכן כמפורט מורחים שכבה דקה של מלט ההדבקה, תוך כדי לחיצה. לאחר מריחת שכבת ההדבקה הראשונית מוסיפים מריחה נוספת עבה, שעוביה נקבע ע"י גודל השיניים של המרית המשוונת שנבחרה ליישום (גודל השיניים תלוי במידת מישוריות הקיר). ככל שהקיר מפולט יותר ניתן להדביק בשכבת מלט הדבקה דקה יותר. בדרך כלל מספיק שינון של $6 \times 6 \text{ מ"מ}$.

יש להכין כמות מלט אותה ניתן ליישם כל זמן שהמלט טרי ועביר.

בעזרת המרית המשוננת מסרקים את הקיר, תוך כדי לחיצה, תוך הקפדה שהזווין בין המרית למישור תהיה 90°.

על גב האבן, לאחר שנרצחה היטב ונוקתה מאבק, מורחים שכבה דקה של אותו מלט הדבקה באופן שיכסה באופן מושלם את גב האבן. (נדרשת הקפדה יתרה בכיסוי פינות ושולי האבן).

את האבן המרוחה מצמידים לקיר הרקע (המרוח בטיט ההדבקה המסורק) ומהדקים אותה ע"י פטיש גומי אל הקיר עד הבאתה למפלס הדרוש. לאחר מכן מביאים את האבן למקומה הרצוי ע"י הזזה אופקית ו/או אנכית לפי הצורך, תוך קביעת המרווח המינמלי (ללא פוגות) בין אבן לאבן.

ניתן "להטביע" את האבן במקומה תוך 20-30 דקות מההדבקה, זאת בתלות במספרטורה ובסוג הדבק. אוסף עזרא אוריון
ארכיון אמנות במרחב הציבורי

יש להקפיד על ניקיון של פני האבן תוך כדי התקדמות העבודה ולהסיר שאריות דבק כל זמן שהוא רטוב. דבק שיבש, קשה מאוד להסרה מפני האבן.

תבנית זמנית (לאבן מודבקת אופקית או לשורה הראשונה) ניתן להסיר תוך 24 שעות.

Ezra Orion Collection
Public Art Archive

אין הגבלה בחיפוי בהמשך העבודה בהדבקה לגובה או לרוחב אפילו כשהדבק עדיין רטוב.

תפרי התפשטות

ביצוע ועיבוד החיפוי ליד תפרי התפשטות יתאימו למפרט ולתוכניות. בכל מקרה אין להשאיר משטח קיר חיצוני מחופה אבן ללא תפרים. יש ליצור תפרים גמישים כל 4.0 מ' לאורך ולגובה.

הגנה על האבן

מומלץ להגן, בגמר החיפוי, על פני האבן ע"י אטם (SEALER) על בסיס קסילוקסן או כל בסיס אחר המבטיח עמידות לאורך זמן.

בקרה במהלך הביצוע

בדיקה באתר - בודקים את טיב העבודה במהלכה בבדיקת הקשה פשוטה באמצעות חפץ מתכתי כלשהו. כל אבן שהשטח המודבק שלה קטן מ-80% תוסר ותודבק מחדש.

עבודות מסגרות ונגרות .ב.

1. כללי

פרק זה דן בעבודות מסגרות/נגרות, כגון פרגולות, ספסלים וכל אלמנט ממתכת ועץ בתכניות הפיתוח. העבודה תעשה על-ידי בעלי מקצוע מעולים ובחומרים לתקנים ולמפרטי מכון התקנים העדכניים המתאימים.

2. המידות אוסף עזרא אוריון ארכיון אמנות במרחב הציבורי

המידות המופיעות בפרטים, בכתבי הכמויות ובתוכניות, מחייבות. כל שינוי חייב את אישור האדריכל בנוכחות המפקח. על הקבלן לקחת מידות באתר ולדווח לאדריכל ולמפקח על סטיות במידות בין השטח והתכניות.

Ezra Orion Collection
Public Art Archive

3. החומרים

כל חלקי המתכת יהיו מגולוונים וללא פגמים, ישרים ובעלי חתך זהה לכל אורכם. הכל לפי הרשום בתכניות ובפרטים. יש לבצע את כל הקידוחים והריתוכים של רכיבי המתכת לפני הגליון. מספר ההלחמות לאחר הגליון יהיה מינימלי.

על הקבלן לקבל אישור המפקח מראש ובכתב לכל ריתוך שבכוונתו לבצע באתר.

4. ביצוע העבודה

א) יש להקפיד על התאמת כל החלקים זה לזה, ללא סטיות. קצוות פני המתכת ישויפו ויוחלקו מכל צדיהם.

פרק 40 - עבודות פתוח

40.6 ריצופים ומדרגות

כללי

א. בכל סעיפי העבודות שיש בהם שימוש במרצפות מסוג כל שהוא יהיו כל החיתוכים וההשלמות בגבולות שטחי הריצוף בקווי שינוי כיוון דוגמת הריצוף, במעבר בין גוון לגוון ובמפגש עם אלמנט כגון מדרגות, קיר וכו' - בניסור. לא יותר השימוש בגליוטינה.

ב. בכל העבודות על הקבלן לספק דוגמא/דוגמאות של האבנים והמרצפים לשימוש בכל סעיפי העבודות, לקבלת אשור מהמתכנן לפני הבאת החומר לאתר.

ג. בכל סעיפי העבודות על הקבלן לבצע קטעים לדוגמא, לקבלת אישור האדריכל לפני המשך העבודה.

מכון לתוכנית בלוריים
מכון לתוכנית בלוריים
מכון לתוכנית בלוריים

Ezra Oriani Collection
Public Art Archive

40.6.010 ריצוף באבן כורכרית נסורה

העבודה כוללת הידוק שתית (צורת דרך), שכבת מצע בעובי 20 ס"מ, מהודקת עד 98% לפי מוד אשהו. הנחת האבן בשורות ברוחב משתנה על חול מיוצב 5% צמנט (רוחב כל שורה קבוע).
המדידה: מ"ר.

40.6.030 מדרגות בחיפוי אבן כורכרית

העבודה כוללת עבודות עפר הדרושות, הידוק שתית, 15 ס"מ מצע סוג א'. הבטון כולל זיון וציפוי באבן, לפי הפרט.
המחיר למדרגה - ללא תוספת להשלמות.
המדידה: מ"א מדרגה ברוחב 100-30 ס"מ.

40.6.020 רמפה בציפוי אבן כורכרית נסורה

העבודה כוללת עבודות עפר דרושות, הידוק שתית, בטון רזה, יציקת משטח בטון מזוין ב-20 בעובי 10 ס"מ וחיפוי באבן כורכרית נסורה לפי פרט, כולל ציפוי אנכי של דופן הרמפה, הגובל במדרגות.
המדידה: מ"א.

40.6.040 אבן תיחום לשביל מאבן כורכרית נסורה

האבן תהיה בגודל 30X20X8 ס"מ ותבוא על יסוד בטון מזוין ברוחב קבוע של 35 ס"מ. העבודה כוללת עבודות עפר דרושות והידוק שתית.
המדידה: מ"א.

אוסף עזרא אוריון
ארכיון אמנות במרחב הציבורי

קירות וסלעים

40.7



כללי - קירות תומכים מבטון

א. המחיר כולל:

- מילוי חוזר בגב קירות התומכים כנידרש בתוכניות.
- תפרי ומשקי התפשטות.
- נקזים בתוך הקירות ובגבם בהתאם לפרט.
- ברזל הזיון בהתאם לתוכניות.
- חפירת ויציקת יסודות.

ב. בניגוד לאמור במיפרט הטכני הבין מישרדי נפח היסוד נכלל בחישוב נפח הקיר התומך המיועד לציפוי ולא ימדד בניפרד.

ג. כל חלקי המתכת המגולבנים יצבעו בשכבת צבע יסוד "אוניסול EN" ושתי שכבות צבע עליון בהתזה מסוג "איתן" של "טמבור" או ש"ע, בגוון שיבחר ע"י האדריכל, אלא אם צויין צביעה בצבע אלקטרוסטאטי בתנור.

- (ב) חיבורים בין חלק לחלק יבוצעו בריתוך מלא והיקפי.
- (ג) קצוות כל פרופיל שנשאר גלוי יסגרו ע"י פחית מתאימה בעובי 3 מ"מ לפחות בריתוך.
- (ד) כל החלקים המרותכים יהיו במישור אחד. ישור חלקים לאחר ההלחמה ייעשה ע"י מכבש מתאים ולא ע"י מכות פטיש.

5. גיליון

יש לנקות לפני הגיליון את חלקי המתכת ע"י התזת חול או מברשת פלדה או כל שיטה אחרת לפי דרישת המפקח.

הגיליון ייעשה בטבילה באבץ חס לפי התקן הישראלי. יש לנקות שיירי גיליון ("גרדים") לאחר הגיליון.

ארכיון אמנות במרחב הציבורי
לאחר ריתוכים - אם יבוצעו כאלה באישור מוקדם של המפקח ובכתב - יש לבצע גיליון קר בצבע עשיר - אבץ במקומות הריתוך, ועל פני כל השטח שגיליון נפגע.

6. צביעת מתכת מגולונית

(א) יש לצבוע את כל חלקי המתכת בצבע יסוד מיוחד לקישור גליון לצבע עליון, באישור המפקח בשתי שכבות (יבוש 48 שעות בין שכבה לשכבה).

(ב) לאחר התייבשות מוחלטת של צבע יסוד יצבע הקבלן בצבע שמן סינטטי בגוון לפי בחירת האדריכל בשתי שכבות את כל חלקי המתכת בעובי כולל של 60 מיקרון.

(ג) כל עבודות הצביעה יעשו ע"י בעלי מקצוע מומחים במברשת או בריסוס.

עבודות סיכוך, מסגרות ונגרות

7

עבודת הסיכוך מתייחסת לביצוע פרגולה מעל לקירות הסוכה וקירות התמך. הפרגולה בנויה קונסטרוקצית פלדה המותקנת לבטון ע"י עמוד פלדה. מבנה הפרגולה הינו שילוב של מסגרת מפלדה וקורות עץ. לבצע את כל החיבורים עפ"י המופיע בתוכניות.

מוצרי נגרות

8.

(א) כל רכיבי העץ שאיננו עץ רב-שכבתי יהיו מטופלים באימפרגנציה וטיפולים משמרים אחרים כנדרש בתקן הישראלי, ו/או מפרט מכון התקנים.

אוסף עזרא אוריון

(ב) כל רכיבי העץ החב-שכבתי במוצריהם יבוצעו על-פי התקן הגרמני מס' DIN-1052 או תקן הולנדי מס' 5461 (התקן הוא לעץ רב-שכבתי לבן לתנאי חוץ). ברכיבים אחרים - שאינם עץ רב-שכבתי, יצוין הקבלן בהצעתו את התקן החל עליהם ו/או העדר תקן.

מכון לטיפוח עץ
Ezra Orion Collection
מחלקת שימור וטיפול
מחלקת שימור וטיפול

(ג) כל רכיבי העץ יטופלו בשלוש שכבות צבע לכה חיצונית לעץ כדוגמת "קסילדקור" או שווה-ערך.

מידות וסטיות

9.

המידות הרשומות בפרטים ובתכניות הן לאחר הקצעה ועיבוד סופי. לא תותר סטייה מעל ± 1 - מ"מ, לכל היותר, ובתנאי שהסטייה הינה אחידה לכל האורך או הגובה של האלמנט.

דוגמאות

10.

על הקבלן להציג דוגמת עץ לכל מוצרי העץ בטרם יספק את המוצרים לאתר. חלקי נגרות אשר לא יצבעו בצבע המכסה את מראה העץ הטבעי, טעונים את אישור המפקח שיבדוק מראה כללי, גוון, כיוון הסיבים וכו', בטרם יוחל בחיתוך וביצור.

11. צביעה

(א) עבודות הצביעה יבועו לפי המפרט הבינמשרדי בפרקים הדנים בצביעת מסגרות ונגרות.

(ב) סוג הצבע (שקוף או אטום) והגוון יקבע ע"י האדריכל.

אוסף עזרא אוריון
ארכיון אמנות במרחב הציבורי



מכון לתיעוד ופירוש
אוסף עזרא אוריון
מרכז המחקר והמחקר



Ezra Orion Collection
Public Art Archive

ד. כל חלקי המתכת שאינם מגולבנים יצבעו בשתי שכבות צבע יסוד מסוג צינקכרומט ומיניום סיננטי ועליהם שתי שכבות בהתזה צבע עליון מסוג "איתן" של "טמבור" או ש"ע בגוון שיבחר ע"י האדריכל.

ה. לצורך עגון עמודים לנשיאת הפרגולה, יש לקדוח את חיפוי האבן לקבלת חורים עגולים, ולעגן את הצינור בבטון מתחת לחיפוי האבן, לא יותר עיגון באמצעות "קוצי" פלדה (מיתדים) קדוחים מבחוץ דרך חיפוי האבן אל הבטון וריתוך הצינור לקוצים.

40.7.030 חיפוי קירות בטון באבן כורכית מנוסרת

העבודה כוללת חיפוי אנכי ואופקי של כל הקירות באבן כורכית מנוסרת ללא פוגות בעובי 4 ס"מ ובגדלים משתנים, כולל חיפוי קיר משופע לפי פרט/נספח ג-2. המדידה: מ"ר.

40.7.040 קיר בטון מזוין בשפוע

העבודה כוללת עבודות עפר דרושות, בטון רזה יציקת המשטח בשפוע לפי הפרט. המדידה: מ"ר.

40.7.050 מסלעה משופעת מאבן שכבות

העבודה כוללת עבודות עפר דרושות ומילוי חוזר בגב המסלעה. הסלע יונח ללא תפרים אנכיים נמשכים, משורה לשורה. השורות תהיינה אופקיות. שפוע אנכי מכסימלי 1:1, לפי הפרט. המדידה: מ"ר.

עבודות שונות

40.8

פרגולה

40.8.020

העבודה כוללת:

- א. בניית הפרגולה, על כל רכיביה צביעתה ועיגונה ביסודות בסון מתחת לפני ריצוף/אספלט או אדמת גן.
- ב. כל רכיבי המתכת יגולבנו בטבילה באבץ חם לאחר כל הפעולות הנדרשות (קידוח, ריתוך, ניקוי, וכו'). לא יותרו קידוחים/ריתוכים באתר.
- ג. קירוי העץ חייב לעבור אימפרגנציה.
- אוסף עזרא אוריון
ארכיון אמנות במרחב הציבורי
המדידה: מ"ר.



מכון לטיפוח ביכורים
Ezra Orion Collection
מנהל המרכז הלאומי



Ezra Orion Collection
Public Art Archive

כבישים - פתוח

פרק 51

הכנה ופירוק

51.1

51.1.010 חישוף הקרקע, ניקוי הפסולת ופינויה לאיסוסן (גדרות וכד') יבוצעו כנדרש ע"י הוראות המפקח באתר.

עבודות עפר

51.2

כללי

1. עבודות העפר תבוצענה בכפיפות למפרט הכללי פרק 01 ופרק 051.
2. המילוי יבוצע בתאום עם הגזית המסלעות יסודות וקירות התמך של הטיילת וכולל הידוק בשכבות של 20 ס"מ.
3. חל איסור מוחלט לשימוש בחומר נפץ לביצוע עבודות עפר מכל סוג שהוא והקבלן מתחייב שאיסור זה נלקח בחשבון על-ידי בכל ענין הנוגע לביצוע העבודות ולקביעת מחירי הסעיפים.
4. מדידות, התוויה וסימון לקירות תומכים

המיקום המדויק של הקירות יסומן ע"י מודד מוסמך של הקבלן. הסימון יכלול את:

א. הציר האורכי של הקיר התומך.

ב. נקודת גובה קבועה כולל שתי אבטחות לפחות.

על סמך שני הנתונים הנ"ל יהיה על הקבלן להכין כל רשת הנקודות הדרושה להקמת הקיר בצורה שתאפשר אתור ובדיקה בטוחים של כל חלקיו. על הקבלן לשמור על נקודות הסימון בקפדנות ובמקרה של פגיעה בהן בזמן ביצוע העבודה, יהיה עליו לשקמן ללא דיחוי על חשבונו ואחריותו.

לא ישולם בנפרד עבור העבודה הנ"ל, והתמורה עבורה תראה ככלולה במחירי היחידות המתייחסות לבצוע הקירות התומכים.

51.2.020 בשטחים המיועדים לריצוף או לשבילי מצע, יהודק המילוי צפיפות של 98% מודיפייד א.א.שהו.
המדידה: מ"ק.

51.3 מצעים ותשתיות

כללי

1. המצעים מתחת לריצוף האבן במדרגות, כלולים במחירי הסעיפים.

אוסף עזרא אוריון
ארכיון אמנות במרחב הציבורי



מכון לתיעוד יצירות
אמנותיות
Ezra Orion Collection
מרכז לתיעוד היצירות



Ezra Orion Collection
Public Art Archive

רשימת התכניות

<u>מספר תכנית</u>	<u>תאור תכנית</u>	<u>קנה מידה</u>	<u>תאריך עדכון</u>
2-771-1	תכנית פתוח כללית צד מערבי	1:500	8.11.94
2-771-2	תכנית פתוח אזור א'	1:250	8.11.94
2-771-3	תכנית פרישת קירות	1:100	8.11.94
2-771-6	פרטים - קונסטרוקציה	משתנה	8.11.94
2-771-7	פרטים	משתנה	8.11.94
2-771-8	פרטים	משתנה	8.11.94

אוסף עזרא אוריון
ארכיון אמנות במרחב הציבורי



Ezra Orion Collection
Public Art Archive

כמו-כן תכניות ותרחימי עזר העשויים להתווסף תוך כדי התקדמות העבודה.

_____ חתימת הקבלן:

_____ תאריך:

כ ת ב כ מ ו י ו ת

פיתוח טיילת נחל צין מדרשת שדה בוקר

חוזה מספר : 3 - 771 - 2

הוכן בתאריך: 7.11.94

אוסף עזרא אוריון
ארכיון אמנות במרחב הציבורי



מכון לטיפוח כיכורים
ארכיון אמנות עזרא אוריון
מחלקת המחקר והחינוך



תאריך החתמה: 14-נוב-94

Ezra Orion Collection
Public Art Archive

הופק באמצעות מערכת "מכרז"
של חברת "ע ת י ר" בע"מ
נסנובים 4 תל אביב 03-6053823

דף: 1

כתב פיתוח כסילות נחל ציון מדרשת שדה בוקר פרק 40 עבודות פיתוח

סעיף	תאור	יח'	כמות	מחיר יח	סכום
------	------	-----	------	---------	------

40.6 ריצופים ומדרגות					
40.6.010	מרצפות מסוג כורכרית מנוסרת בעובי 4 ס"מ ובגודל משתנה, כולל שכבת חול מיוצב 5 ס"מ, לפי פרט	מ"ר	500.00	110.00	55,000.00
40.6.020	רמפה ברוחב 1.20 מ' מבטון מזוין ב-20 בעובי 10 ס"מ, לפי תכנית ופרט	מ"א	5.00	400.00	2,000.00
40.6.030	מדרגות מאלמנט מדרגה "כורכרית" ובטון יצוק באתר בגובה 15 ס"מ וברוחב משתנה בין 30-100 ס"מ. סוג הציפוי כורכרית מנוסרת לפי תכנית ופרט 2	מ"א	75.00	400.00	30,000.00
40.6.040	אבן גן בגודל 30/20/8 ס"מ מסוג "כורכרית" כולל חגורת בטון לפי פרט 2	מ"א	590.00	60.00	35,400.00
40.6 ריצופים ומדרגות					סה"כ לפרק משנה : 122,400.00

Ezra Orion Collection
Public Art Archive

40.7 קירות ומסלעות					
40.7.020	קיר תומך מבטון מזוין ב-20 מוכן לחיפוי, כולל חפירה עבור היסוד, בטון רזה והיסוד עצמו	מ"ק	400.00	750.00	300,000.00
40.7.030	חיפוי לקיר שבסעיף 40.7.020 מאבן "כורכרית" מנוסרת בעובי 4 ס"מ	מ"ר	660.00	110.00	72,600.00
40.7.040	מסלעה אנכית בהתאם לפרט 6	מ"ר	50.00	100.00	5,000.00

דף: 2

כתב פיתוח כמוליכות למכניזם 3-771-2 מדרשת שדה בוקר פ ר ק 40 עבודות פיתוח

סעיף	ת א ו ר	יח'	כמות	מחיר יח	סכום
40.7.050	אבני פינה מאלמנטים של "כורכרית" מלאה ומנוסרת לפי המידות המצוינות בפרט	יח'	100.00	50.00	5,000.00
סה"כ לפרק משנה : 382,600.00					
40.7 קירות ומסלעות					

40.8 שונות					
40.8.010	ספסל עץ רב שכבתי מעוגל לפי פרט 7	קומ	2.00	2,000.00	4,000.00
40.8.020	פרגולה ממתכת ועץ לפי פרט 7	קומ	2.00	8,000.00	16,000.00
40.8.030	ספסל בטון ב-20 מ"ר לפי פרט 2	מ"ר	14.00	750.00	10,500.00
40.8.040	חיפוי אנכי ואופקי של הספסל בסעיף 40.8.030 באבן "כורכרית" מנוסרת בגדלים שונים לפי פרט 2	מ"ר	28.00	350.00	9,800.00
40.8.050	עמודים מגילי אבן "כורכרית" בגובה כללי של 3.0 מ', בקוטר חיצוני 40 ס"מ ובעובי 5 ס"מ עם ליבת בטון מזוין לפי פרט 2	קומ	5.00	2,500.00	12,500.00
סה"כ לפרק משנה : 52,800.00					
40.8 שונות					
סה"כ לפרק : 557,800.00					
40 עבודות פיתוח					

דף: 3

כתב פיתוח כספיות נחל ציון מזרשת שדה בוקר פ ר ק 51 פיתוח שבילים ורחבות

סעיף	ת א ו ר	יח'	כמות	מחיר יח	סכום
------	---------	-----	------	---------	------

51.1 עבודות הכנה ופירוק					
51.1.010	חישוף וניקוי פסולת	מ"ר	850.00	1.20	1,020.00
51.1 עבודות הכנה ופירוק סה"כ לפרק משנה : 1,020.00					

51.2 עבודות עפר					
51.2.010	חפירה ומילוי עד 30+ ס"מ	מ"ק	400.00	15.00	6,000.00
51.2 עבודות עפר ארכיון אמנות במרחב הציבורי סה"כ לפרק משנה : 6,000.00					

51.3 מצעים ותשתיות					
51.3.010	שביל מצע מחומר ואדני מקומי סוג ב' בעובי 20 ס"מ כולל פיזור והידוק מבוקר	מ"ר	900.00	9.30	8,370.00
51.3.020	הידוק שתית (צורת דרך) לשבילים ורחבות מרוצפים	מ"ר	500.00	1.20	600.00
51.3 מצעים ותשתיות סה"כ לפרק משנה : 8,970.00					
51 פיתוח שבילים ורחבות סה"כ לפרק : 15,990.00					

פיתוח כמותית נחל ציון 3-771-2 שדה בוקר

אוסף עזרא אוריון
ארכיון אמנות במרחב הציבורי



Ezra Orion Collection
Public Art Archive

הסכום במילים _____
שם הקבלן _____ חתימת הקבלן _____
מספר עוסק מורשה _____ תאריך _____

דף: 4

כתב תורח כטוילת נחל צלן 3-771-2 מדרשת שדה בוקר

דף ריכוז כללי

פרק פ.מסנה	שם הפרק / פרק מסנה	העברה מדף	סה"כ פרק מסנה	סה"כ פרק
40	עבודות פיתוח ריצופים ומדרגות	1	122,400.00	
7	קירות ומסלעות	2	382,600.00	
8	שונות	2	52,800.00	
	סה"כ לפרק 40	2	557,800.00	
51	פיתוח שבילים ורחבות עבודות הכנה ופירוק	3	1,020.00	
2	עבודות עפר ארכיון אמנות במרחב הציבורי	3	6,000.00	
3	מצעים ותשתיות	3	8,970.00	
	סה"כ לפרק 51	3	15,990.00	
	סה"כ כללי		573,790.00	
	תוספת / הנחה		573,790.00	
	סה"כ סופי		97,544.30	
	מע"מ 17.0%		671,334.30	
	סה"כ כולל מע"מ			

מכון לטיפוח יבנה
מחלקת פיתוח תשתיות
מחלקת תחבורה ותשתיות

Ezra Orion Collection
Public Art Archive



12/11/94

אשר בתי קרן

ישראל
מנהל בנק
אשר

4

בולקד

אשר (אשר)

הירדן

אוסף עזרא אורון
ארכיון אמנות במחלקת הציבור



Exra Orion Collection
Public Art Archive

מלחמה לא מוכרת

אשר-משה

17.000 שק
100.000-40 שק

הפדל

1980-

אשר מנהל

מנהל מנהל

מנהל

בס"ו ל'תנ"ח

18/1

אוסף עזרא אוריון
ארכיון אמנותי וציבורי



Ezra Orion Collection
Public Art Archive

1500 ס"ק

ת-תנ"ח, ת-תנ"ח

4-2

$$150 = 4 = (37) - 2$$

30
2

מחשבה

18.12.1994 תאריך: 570 - 1994 סימוכין:

בי"ס שדה שדה-בוקר
ע"ש נחמה ויהושע כהן

לכבוד
מר יוסי אליהוא - מנכ"ל
מר מוטי אברג'ל - מנהל אגף כ"א ומינהל
מדרשת בן-גוריון

הנדון: הקמת טיילת מדברית במדרשה היבט שמירת טבע

שלום רב,

עבודות העפר להקמת הטיילת המדברית בדרומה של המדרשה נמצאות כבר בעיצומן.
למותר לציין שהעבודות נעשות באיזור רגיש מבחינה נופית. במצב זה קיים חשש
לפגיעה במצוק הפונה לבקעת צין (למשל ע"י שפיכת עפר מעבר לסף המצוק), ואז יצא
שכר הקמת הטיילת בהפסדה.

לפיכך אנו מבקשים כי במהלך התקופה בה נעשות עבודות העפר, תממן המדרשה (על
בסיס חלקיות משרה) אדם שיוכל לפקח על על הטרקטורים מתוך כוונה למנוע פגיעה
במצוק.

אוסף עזרא אוריון

בברכה
איתן רומם

רכז שמירת טבע, בי"ס שדה

IP


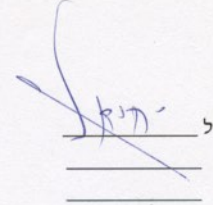
הכין לטקסט: יובל
איתן רומם
העביר לטקסט: יובל



Ezra Orion Collection
Public Art Archive

העתקים: שאול לוי, מנכ"ר מ.א. רמת נהב
רז ארטרכט, מנהל בי"ס שדה-בוקר

19/12
8:14

טיילת מדברית

בסיוור שהתקיים היום השתתפו:

דוד פרץ, מאיר בן-מוחה ויוסי כהן מ-קק"ל דרום, אדריכל הנוף צבי דקל ויחיאל חזן, עזרא אוריון, דליה גנות, אבישג רגר, וגדי פלץ מהמדרשה.
נסקרו עבודות העפר שבוצעו עד עתה בקטע שבין שער חלקת הקבר של בן-גוריון למפרץ הביוב -

- ☐ זהו סדקים עמוקים לאורך שפת המצוק כתוצאה מן הגשמים האחרונים.
- ☐ ארכיון אמנות במרחב הציבורי
- ☐ הודגש הצורך לעצב את הלימנים כך שינקזו את מי-הגדר רחוק ככל האפשר משפת המצוק - מבלי להתקרב מדי אל המבנים הקיימים.
- ☐ הודגש הצורך להפנות את נקזו 'בית המבורג' אל לימן רחוק ככל האפשר משפת המצוק.
- ☐ הרחבת מגרש החניה של 'בית המבורג' ויתן לשלב בתכנית בתיאום עם צבי דקל.
- ☐ את עופדי העפר שיווצרו, יש לצבור כ-40 מ' משפת מפרץ הביוב.
- ☐ במפרץ הביוב ארעו מספר מפולות חמורות עקב גשמי ראשית החורף הזה! הצורך לספל בהתרחבותו הוא נחוצ! מוצע לתאם זאת עם קק"ל.
- ☐ מוצע לזמן בהקדם אנשי מקצוע בביסוס קרקע ובניקוז, לקבלת חוות-דעת והצעות לפתרון.

עזרא אוריון



העתקים: יוסי אליהוא, מנכ"ל

יחיאל חזן, מהנדס המדרשה

צבי דקל, אדריכל נוף

דוד פרץ, קק"ל

גיורא דורי, קק"ל

שלמה שקד, קק"ל

מאיר בן-מוחה, קק"ל



ל

טיילת מדברית

בסיוור שהתקיים היום השתתפו:

דוד פרץ, מאיר בן-מוחה ויוסי כהן מ"ק"ל דרום, אדריכל הנוף צבי דקל ויחיאל חזן, עזרא אוריון, דליה גנות, אבישג רגר, וגדי פלץ מהמדרשה.
נסקרו עבודות העפר שבוצעו עד עתה בקטע שבין שער חלקת הקבר של בן-גוריון למפרץ הביוב -

- ☐ זוהו סדקים עמוקים לאורך שפת המצוק כתוצאה מן הגשמים האחרונים. ארכיון אמנות במרחב הציבורי
- ☐ הודגש הצורך לעצב את הלימנים כך שינקזו את מי-הנגר רחוק ככל האפשר משפת המצוק - מבלי להתקרב מדי אל המבנים הקיימים.
- ☐ הודגש הצורך להפנות את ניקוז 'בית המבורג' אל לימן רחוק ככל האפשר משפת המצוק.
- ☐ הרחבת מגרש החניה של 'בית המבורג' - ניתן לשלב בתכנית בתיאום עם צבי דקל.
- ☐ את עודפי העפר שינוצרו, יש לצבור כ-40 מ' משפת מפרץ הביוב.
- ☐ במפרץ הביוב ארעו מספר מפולות חמורות עקב גשמי ראשית החורף הזה! הצורך לטפל בהתרחבותו הוא דחוף! מוצע לתאם זאת עם קק"ל.
- ☐ מוצע לזמן בהקדם אנשי מקצוע בביסוס קרקע ובניקוז, לקבלת חוות-דעת והצעות לפתרון.

עזרא אוריון

העתיקים: יוסי אליהוא, מנכ"ל

יחיאל חזן, מהנדס המדרשה
צבי דקל, אדריכל נוף
דוד פרץ, קק"ל
גיאורא דורי, קק"ל
שלמה שקד, קק"ל
מאיר בן-מוחה, קק"ל

LAVI-NATIF CONSULTING ENGINEERS LTD
AGRICULTURAL & CIVIL ENGINEERING
DESIGN, CONSULTING SUPERVISION

לביא-נטיף מהנדסים יועצים בע"מ
הנדסה חקלאית - אדריכלות
תכנון, יעוץ ופיקוח הנדסי

P.O.B. 48266, TEL-AVIV 61480, ISRAEL

Fax : 972-3-5374796

ח.ד. 48266, תל-אביב 61480

30/12/94

תאריך:

2011

שנה:

דכנוד

מל"א אדריכלות / אדריכלות
אדריכלות / אדריכלות
מל"א אדריכלות / אדריכלות
558352-558352

א.ד.ג.א.

הנדסות: אדריכלות, אדריכלות, אדריכלות - אדריכלות, אדריכלות, אדריכלות



Ezra Orion Collection
Public Art Archive

דכנוד 17

לביא-נטיף מהנדסים יועצים בע"מ

מל"א אדריכלות

דכנוד 17 - אדריכלות, אדריכלות, אדריכלות
558352-558352
558352-558352

LAVI NATIF CONSULTING ENGINEERS LTD
AGRICULTURAL & CIVIL ENGINEERING
DESIGN , CONSULTING SUPERVISION

לביא-נטיף מהנדסים יועצים בע"מ
הנדסה, חקלאית - אזרחית
תכנון, יעוץ ופיקוח הנדסי

P.O.B. 48266, TEL-AVIV 61480, ISRAEL

Fax : 972-3-5374796

חל, 48266 תל-אביב 61480

30/12/74

תאריך:

2011

חתימה:

לכבוד
משרד האדמיניסטרציה
מ/כיוון
מנהל לשכת בקר
052-558352

ה. ג. א.

הנדון: טיפול מנהל - לשכת בקר

ארכיון אמנות במרחב הציבורי

המנהל מסיק שמדובר בלשכת בקר, ואם כן
הוא מסיק שיש להעביר את כל הנתונים
המסומנים בלשכתו למנהל
המנהל מסיק שיש להעביר את כל הנתונים
המסומנים בלשכתו למנהל
המנהל מסיק שיש להעביר את כל הנתונים
המסומנים בלשכתו למנהל
המנהל מסיק שיש להעביר את כל הנתונים
המסומנים בלשכתו למנהל

נכבוד רב

לביא נטיף מהנדסים יועצים בע"מ

למנהל

העתיק:

צבי פק - גמלן על כ"מ 03-496640
מנהל - מנהל 03-540016

95/2/1

Δ

על דם נחום באנוס

מ'א : 24360 - 02

אתפיצאסרין ו ספס

התפאק
חוסן / א
ספס
צת



ליוסי

כ א נ

שלום -

נסיגת שפת המצוק

בהמשך למפגש אצלך היום, ובמקביל להמשך עיצוב הטיילת, אנו מציעים:

- ☐ ליצור לימן ממזרח למרכז המסחרי - שיקלוט את רוב מי ניקוז חלקה הצפוני של המדרשה.
- ☐ ליצור לימן מצפון לבית המבורג - שיקלוט את מי ניקוז הרחבה המרוצפת העליונה ומגרש החניה.
- ☐ להפוך את מפרץ מפולת הסלעים שבין קבר ב.ג. לבית המבורג - לאמפיתאטרון פתוח; ולכלול בו גם פתרון ניקוז להמבורג התחתון.

להזמין לשם כך את אדריכל צבי דקל, את אדריכל נחום זלוטוב ואת המהנדס אמנון נטיף.

מכון לטיפוח ירושלים
ארכיון עזרא אוריון
מחלקת המחקר והמחקר

Ezra Orion Collection
Public Art Archive

ב ב ר כ ה,

יחיאל

עזרא

א. אוריאל אנו לא. ה"ל + מקדח האם והבנות
א. חזית המצוק

זכרון דברים מיום

נרשם ע"י

31/11/21

הנושא

செய்தியை

נוכחים:

אחריות
לביצוע

הנושא וההחלטה

היחיד

המשפחה הזו היא חברה

אוסף עזרא אוריון

2. ש.נ.א. ארכיון אחרות במרחב האיבורי

13th Dec 2019

[illegible]

Ezra Ripley Collection / 2102 / 1011-1012
Public Art Archive

$\frac{1}{2} \times \frac{1}{2} = \frac{1}{4}$

מחירי המוצרים

בנימל ע' מנחם פאסער, יאנואר 8-1944

$\frac{d}{dt} \left(\frac{1}{r^2} \right) = -\frac{2}{r^3} \frac{dr}{dt}$

$\frac{1}{2}$ $\frac{1}{3}$ $\frac{1}{4}$ $\frac{1}{5}$ $\frac{1}{6}$ $\frac{1}{7}$ $\frac{1}{8}$ $\frac{1}{9}$ $\frac{1}{10}$ $\frac{1}{11}$ $\frac{1}{12}$ $\frac{1}{13}$ $\frac{1}{14}$ $\frac{1}{15}$ $\frac{1}{16}$ $\frac{1}{17}$ $\frac{1}{18}$ $\frac{1}{19}$ $\frac{1}{20}$ $\frac{1}{21}$ $\frac{1}{22}$ $\frac{1}{23}$ $\frac{1}{24}$ $\frac{1}{25}$ $\frac{1}{26}$ $\frac{1}{27}$ $\frac{1}{28}$ $\frac{1}{29}$ $\frac{1}{30}$ $\frac{1}{31}$ $\frac{1}{32}$ $\frac{1}{33}$ $\frac{1}{34}$ $\frac{1}{35}$ $\frac{1}{36}$ $\frac{1}{37}$ $\frac{1}{38}$ $\frac{1}{39}$ $\frac{1}{40}$ $\frac{1}{41}$ $\frac{1}{42}$ $\frac{1}{43}$ $\frac{1}{44}$ $\frac{1}{45}$ $\frac{1}{46}$ $\frac{1}{47}$ $\frac{1}{48}$ $\frac{1}{49}$ $\frac{1}{50}$ $\frac{1}{51}$ $\frac{1}{52}$ $\frac{1}{53}$ $\frac{1}{54}$ $\frac{1}{55}$ $\frac{1}{56}$ $\frac{1}{57}$ $\frac{1}{58}$ $\frac{1}{59}$ $\frac{1}{60}$ $\frac{1}{61}$ $\frac{1}{62}$ $\frac{1}{63}$ $\frac{1}{64}$ $\frac{1}{65}$ $\frac{1}{66}$ $\frac{1}{67}$ $\frac{1}{68}$ $\frac{1}{69}$ $\frac{1}{70}$ $\frac{1}{71}$ $\frac{1}{72}$ $\frac{1}{73}$ $\frac{1}{74}$ $\frac{1}{75}$ $\frac{1}{76}$ $\frac{1}{77}$ $\frac{1}{78}$ $\frac{1}{79}$ $\frac{1}{80}$ $\frac{1}{81}$ $\frac{1}{82}$ $\frac{1}{83}$ $\frac{1}{84}$ $\frac{1}{85}$ $\frac{1}{86}$ $\frac{1}{87}$ $\frac{1}{88}$ $\frac{1}{89}$ $\frac{1}{90}$ $\frac{1}{91}$ $\frac{1}{92}$ $\frac{1}{93}$ $\frac{1}{94}$ $\frac{1}{95}$ $\frac{1}{96}$ $\frac{1}{97}$ $\frac{1}{98}$ $\frac{1}{99}$ $\frac{1}{100}$

[illegible][illegible]

[illegible]

✓ 27.0 West

מסכת פסחים

שם	מקום איתו חתום בדיוקן	טלפון	פקס	טלפון
1. יוסי אליהו				
2. זאבזאב	אגודת דוד דוד	035494856	035400169	
3. גורן	אמריץ הנגל	03-6473714	03-446640	
4. אהרן גליק	ל' גיא גליק מרנסיס	03-5373949	03-5374796	050-219663
5. סמולר רחל				
6. זאבזאב				
7. גליק	קניין יונגסטן קניין	02-911391		
8. אהרן אהרן	אמריץ נגל	07-565782	07-565062	
9. ויקר אהרן	התבין הקולוניאלי	02-314259	02-380688	
10. אלי גל	התבין הקולוניאלי			
11. אהרן יוקר	התבין הקולוניאלי	07-295547		
12. גליק	התבין הקולוניאלי	07/235449	07/270601	
13. הכר אהרן	התבין הקולוניאלי	03-5261119		

Ezra Orion Collection
Public Art Archive

קרן קימת לישראל

מינהל פיתוח הקרקע

הכשרת קרקע, חבל הדרום, משתלת אשתאול, ד.ג. שמשון, בית-שמש מיקוד 99775

טל. 02-913961/2/3 מס' פקסמיליה 02-918403

א' באדר תשנ"ה
1 בפברואר 1995

הקד/ש.בוקר/140/גד

02-9913961

שדה בוקר מדרשת בן - גוריון

טיילת מדברית מצוק הצינים

1. המדרשה התחייבה לטפל, בתכנון ובבצוע של מערכת הניקוז העילי התורם לזרימות מכון איזור המגורים, דרומה לטיילת המצוק.

2. בסיוור באחר עצמו, החלט להוציא קבוצת מודדים לעדכון מפת התכנון (בצוע ע"י מחוז נגב וערבה)

מטרת העדכון:

1. שינוי סדקים ומשפחותיים באיזורי שפך ומלוי במצוק, המחייבים שינויים במיקום תואי השביל.

2. עבודה זו תעשה כתואם בין משרד צבי דקל ותכנון נוף וע.

2.3 במהלך המדידות, יסומנו גבולות וכווני הלימנים עם הנטיה אחורה.

2.4 האדריכל יעדכן את התכנון בהתאם לשנויים לעיל.

2.5 תוך כ- 10 ימים מגמר המדידות, ימסרו השנויים לבצוע להכשרת קרקע דרום.

3. לצורך תכנון עתידי יתווספו ענפי מדידה לאורך שטח המצוק כלפי מזרח עד אל מעבר "מפרץ הביוב".

ג' דובי

א'כא אורי

העתיקים ה"ה:-
פקס' - אורי צבי דקל - תכנון נוף - ת"א
פקס' - עזרא אוריון - מדרשת שדה בוקר
פקס' - י. אלטמן - קר' חיים
פקס' - ה. אדלברג - קר' חיים
ש. שקד - כאן - פקס' קק"ל ב"ש
א. רון - כאן



KEREN KAYEMETH LEISRAEL
תרכ"ט תשנ"ב 1991 - 1901

המשרד הראשי

קרן קימת לישראל
בית הקהילי, רחביה
ת.ד. 283 - ירושלים
טלפון: 02-707411
פקס: 02-258619
מיקוד 91002

הסניפים:

קרית-חיים

אנף הק"ם
ת.ד. 45
טל. 04-411970
פקס 04-411908
מיקוד 26103

באר-שבע

בנין הסוהיי
רח' הנרייטה טולד 1
מיקוד 84100
טלפונים: 07-276818
276344
פקס: 07-235261

א'כא / אורי

המשך עיצוב הטיילת המדברית

סיכום מפגש במדרשת שדה-בוקר, 31.1.95

נכחו:

- יוסי אליהוא, מנכ"ל המדרשה
- שמוליק ריפמן, ראש המועצה האיזורית רמת-נגב
- גיורא דורי, הכשרת קרקע, חבל דרום, קק"ל
- יעקב שמול, מנהלת התיירות בנגב
- הרי אדלברג, הנדסה - קק"ל
- אלי זולקוב, יועץ קרקע לקק"ל
- אמנון נטיף, לביא-נטיף, מהנדסים
- ד"ר יעקב ארקין, המכון הגיאולוגי
- אלי רם, המכון הגיאולוגי
- נתן שניר, אשל, הנדסה
- דוד ערן, תכנון-נוף, מטעמו של אדר צבי דקל
- אדר אביתר אראל, עמותת נוה-צין
- מוטי אברגיל, מדרשת שדה-בוקר
- יחיאל חזן, מהנדס המדרשה
- אורלי אלמקייס, מנהלת כספים, מדרשת שדה-בוקר
- עזרא אוריון, מדרשת שדה-בוקר

הוחלט:

1. מערכת הניקוז של המדרשה תופרד הפרדה מוחלטת מן הטיילת המדברית - כל ניקוז אל שפת המצוק יופסק.
2. בלוח-זמנים קצר יבוצעו מדידות של מצב הטיילת לאחר עבודות העפר החלקיות שבוצעו.
3. במהלכן יסומנו תחתיות הליקמים עם נטיה לאחור משפת המצוק - בתאום בין אדר צבי דקל ועזרא אוריון; וכן יסומנו הסדקים לאורך תואי הטיילת.
4. על-פי התכנון המעודכן של אדר צבי דקל ישלמו עבודות העפר.
5. תבחן האפשרות להשאיר את הקטעים הסדוקים מעוצבים בעבודות-עפר בלבד בעת השלמת מדרכת הטיילת, על-פי תכנית האדר דקל.
6. לצורך ביצוע המשך הטיילת בעתיד יבוצעו מדידות לאורך שפת המצוק ברציפות עד מעבר למפרץ הביוב.

גיורא דורי

הכשרת קרקע, חבל הדרום, קק"ל

יוסי אליהוא

מנכ"ל המדרשה

העתקים: הנוכחים

המשך עיצוב הטיילת המדברית

סיכום מפגש במדרשת שדה-בוקר, 31.1.95

נכחו:

- יוסי אליהוא, מנכ"ל המדרשה
- שמוליק ריפמן, ראש המועצה האיזורית רמת-נגב
- גיורא דורי, הכשרת קרקע, חבל דרום, קק"ל
- יעקב שמול, מנהלת התיירות בנגב
- הרי אדלברג, הנדסה - קק"ל
- אלי זולקוב, יועץ קרקע לקק"ל
- אמנון נטיף, לבאי-נטיף, מהנדסים
- דר יעקב ארסין, המכון הגיאולוגי
- אלי רם, המכון הגיאולוגי
- נתן שניר, אשל, הנדסה
- דוד ערן, תכנון-נוף, מטעמו של אדר צבי דקל
- אדר אביתר אראל, עמותת נוה-צוק עזרא אוריון
- מוטי אברגיל, מדרשת שדה-בוקר אמנות במרחב הציבורי
- יחיאל חזן, מהנדס המדרשה
- אורלי אלמקיים, מנהלת כספים, מדרשת שדה-בוקר
- עזרא אוריון, מדרשת שדה-בוקר



הוחלט:

1. מערכת הניקוז של המדרשה תופרד המרחב מוחלטת מן הטיילת המדברית - כל ניקוז אל שפת המצוק יופסק.
2. בלוח-זמנים קצר יבוצעו מדידות של מצב 'הטיילת' לאחר עבודות העפר החלקיות שבוצעו.
3. במהלכן יסומנו תחתיות הליקמים עם נטיה לאחור משפת המצוק - בתאום בין אדר צבי דקל ועזרא אוריון; וכן יסומנו הסדקים לאורך תוואי הטיילת.
4. על-פי התכנון המעודכן של אדר צבי דקל יושלמו עבודות העפר.
5. תבנן האפשרות להשאיר את הקטעים הסדוקים מעוצבים בעבודות-עפר בלבד בעת השלמת מדרכת הטיילת, על-פי תכנית האדר דקל.
6. לצורך ביצוע המשך הטיילת בעתיד יבוצעו מדידות לאורך שפת המצוק ברציפות עד מעבר למפרץ הביוב.

גיורא דורי
הכשרת קרקע, חבל הדרום, קק"ל

יוסי אליהוא
מנכ"ל המדרשה

העתקים: הנוכחים

המשך עיצוב הטיילת המדברית

סיכום מפגש במדרשת שדה-בוקר, 31.1.95

נכחו:

- יוסי אליהוא, מנכ"ל המדרשה
- שמוליק ריפמן, ראש המועצה האיזורית רמת-נגב
- גיורא דורי, הכשרת קרקע, חבל דרום, קק"ל
- יעקב שמול, מנהלת התיירות בנגב
- הרי אדלברג, הנדסה - קק"ל
- אלי זולקוב, יועץ קרקע לקק"ל
- אמנון נטיף, לביא-נטיף, מהנדסים
- ד"ר יעקב ארקין, המכון הגיאולוגי
- אלי רם, המכון הגיאולוגי
- נתן שניר, אשל, הנדסה
- דוד ערן, תכנון-נוף, מטעמו של אדר צבי דקל
- אדר אביתר אראל, עמותת נוה-צין
- מוטי אברגיל, מדרשת שדה-בוקר
- יחיאל חזן, מהנדס המדרשה
- אורלי אלמקייס, מנהלת כספים, מדרשת שדה-בוקר
- עזרא אוריון, מדרשת שדה-בוקר.



הוחלט:

1. מערכת הניקוז של המדרשה תופרד, הפרדה מוחלטת מן הטיילת המדברית - כל ניקוז אל שפת המצוק יופסק.
2. בלוח-זמנים קצר יבוצעו מדידות של מצב הטיילת, לאחר עבודות העפר החלקיות שבוצעו.
3. במהלכן יסומנו תחתיות הלימנים עם נטיה לאחור משפת המצוק - בתאום בין אדר צבי דקל ועזרא אוריון; וכן יסומנו הסדקים לאורך תוואי הטיילת.
4. על-פי התכנון המעודכן של אדר צבי דקל יושלמו עבודות העפר.
5. תגבשן האפשרויות להשאיר את הקטעים הסדוקים מעוצבים בעבודות-עפר בלבד בעת השלמת מדרכת הטיילת, על-פי תכנית האדר דקל.
6. לצורך ביצוע המשך הטיילת בעתיד יבוצעו מדידות לאורך שפת המצוק ברציפות עד מעבר למפרץ הביוב.

גיורא דורי
הכשרת קרקע, חבל הדרום, קק"ל

יוסי אליהוא
מנכ"ל המדרשה

העתיקים: הנוכחים

המשך עיצוב הטיילת המדרגית

סיכום מפגש במדרשת שדה-בוקר, 31.1.95

נכחו:

- יוסי אליהוא, מנכ"ל המדרשה
- שמוליק ריפמן, ראש המועצה האיזורית רמת-נגב
- גיורא דורי, הכשרת קרקע, חבל דרום, קק"ל
- יעקב שמול, מנהלת התיירות בנגב
- הרי אדלברג, הנדסה - קק"ל
- אלי זולקוב, יועץ קרקע לקק"ל
- אמנון נטיף, לביא-נטיף, מהנדסים
- ד"ר יעקב ארסקין, המכון הגיאולוגי
- אלי רם, המכון הגיאולוגי
- נתן שניר, אשל, הנדסה
- דוד ערן, תכנון-נוף, מטעמו של אדר צבי דקל
- אדר אביתר אראל, עמותת נוה-צ
- מוטי אברגיל, מדרשת שדה-בוקר
- יחיאל חזן, מהנדס המדרשה
- אורלי אלמקייס, מנהלת כספים, מדרשת שדה-בוקר
- עזרא אוריון, מדרשת שדה-בוקר.



Ezra Orion Collection
Public Art Archive

15/2
המראה
האמנותי

הוחלט:

1. מערכת הניקוז של המדרשה תופרד הפרדה מוחלטת מן הטיילת המדברית - כל ניקוז אל שפת המצוק יופסק.
2. בלוח-זמנים קצר יבוצעו מדידות של מצב 'הטיילת' לאחר עבודות העפר החלקיות שבוצעו.
3. במהלכן יסומנו תחתיות הליקנים עם נטיה לאחור משפת המצוק - בתאום בין אדר צבי דקל ועזרא אוריון; וכן יסומנו הסדקים לאורך תנאי הטיילת.
4. על-פי התכנון המעודכן של אדר צבי דקל יושלמו עבודות העפר.
5. תבנן האפשרות להשאיר את הקטעים הסדוקים מעוצבים בעבודות-עפר בלבד בעת השלמת מדרכת הטיילת, על-פי תכנית האדר דקל.
6. לצורך ביצוע המשך הטיילת בעת יבוצעו מדידות לאורך שפת המצוק ברציפות עד מעבר ארכיון אמנות במרחב הציבורי למפרץ הביוב.



מכון עזרא אוריון
ארכיון אמנות
מרחב הציבורי



רשם: עזרא אוריון

Ezra Orion Collection
Public Art Archive

לגיוורא דורי -

אם תוכל לצרף לזה דף הוראה לביצוע, ולהפיץ לנוכחים.

יישר כוח -

עזרא אוריון

עזרא אוריון

סדס : 02-918403

***** XMT REPORT *****

אוסף עזרא אוריון
ארכיון אמנות במרחב הציבורי

No.	OTHER FACSIMILE	START TIME	USAGE TIME	TX PAGES	RX PAGES	RESULT
01	972 2 918403	FEB. 15 11:31 PM	02'04	04	00	OK

מכון לשימור ירושת
מכון לשימור ירושת
מכון לשימור ירושת

Ezra Orion Collection
Public Art Archive



לכבוד
למשה ריבלין
יצחק אלישיב
דוד נחמיאס
עמי רדיאן
ג'ורא דורי
שלמה שקד
הקרן הקיימת לישראל
ירושלים

שלום רב.

הנדון: המשך ביצוע הטיילת המדברית

אוסף עזרא אוריון
בהמשך לישיבה מיום: 31/1/95 במדרשה.
ארכיון אמנות במרחב הציבורי

המדרשה תפתור את הניקוז הפנימי שלה, תוך ניתוק מוחלט משפת המצוק.
(מצורף תכנון)

לאחר שבוצעו ע"י יוסי כהן, מידות של עבודות העפר עד-כאן והופצו אליכם ואלינו -

Ezra Orion Collection
Public Art Archive

פונים אליכם לקיים בהקדם קבוצת סיור, כאן אתנו ועם אדרי' צבי דקל,
כדי לתאם את השלמת עבודות העפר - לימנים נטויים לאחר.

ולחדש את העבודות לאלתר.

עזרא אוריון
יפת"ל.

בברכה,

יחיאל חזק
מהנדס ומדרשה.

העתקים: יוסי אליהוא - מנהל כללי.
צבי דקל - אדריכל נופ.
שמואל ריפמן - ראש מ.א. רמת הנגב.



רשות שמורות הטבע - מחוז דרום

רח' האבות 19, באר-שבע 84215 טל' 280404, 279220, 07-280507 פקס' 07-230021

16 במאי 1995

לכבוד
עזרא אוריון

עזרא שלום.

הנדון: מה זז?

לצערי זז מעט מאד.

- אנו מנסים להדוף את פרויקט החלפת חזו ארזים בעזרת מינהל התכנון פגישה בנושא תקיים באתר ב-21/5/95, נקודה שמשוה יזוז.

- שמורת מצוק הצינים תולכת לעט כמו תחנות הצדק. לצערי אין חדש עדיין.

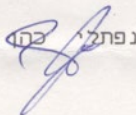
- כנ"ל שדה צין.

- אני מודה על ערנותך.

Ezra Orion Collection
Public Art Archive

י ישר כח.

ב ב ר כ ה,

נפתלי כח




המנהלה לפיתוח התיירות בנגב

THE NEGEV TOURISM DEVELOPMENT ADMINISTRATION

13.6.95

סיכום ישיבה וסיור בטיילת מצוק הצינים

משתתפים:

גיורא דורי - ק.ק.ל.
 ישראל אלטמן - ק.ק.ל.
 הארי גולדברג - ק.ק.ל.
 עזרא אוריון - מדרשת בן-גוריון ✓
 יחיאל חזן - מדרשת בן-גוריון
 צבי דקל - אדריכל
 אמנון נטיף - מהנדס
 א.זולקוב - מהנדס
 שמול יעקב - המנהלה לפיתוח התיירות בנגב

אוסף עזרא אוריון
 ארכיון אמנות במרחב הציבורי

שמול יעקב - המנהלה לפיתוח התיירות בנגב

א. התקיים דיון ולאחר מכן סיור במטרה לסכם את הנקודות השנויות במחלוקת ולקבוע לוח זמנים ומתכונת להמשך העבודות.

ב. סוכם כי מעתה ואילך שמול יעקב ירכז את הפרויקט, יכנס את הישיבות והסיורים בשטח במטרה לקדם את ביצוע הפרויקט.

ג. לאחר הסיור בשטח סוכם והוחלט:

1. פתרון הניקוז של המדרשה באופן שימנע גלישת מים כלפי המצוק, יבוצע באחריות המדרשה. שמול ידאג לקבל התחייבות כזו ממר יוסי אליהוא, בהתאם לסיכום ישיבות קודמות בהם הובעה התחייבות המדרשה.

2. עבודות העפר תבוצענה במתכונת התכנית הקיימת שנערכה ע"י צבי דקל. העבודות תכלולנה ותגענה עד מעבר ל"מפרץ גוטרמן" ו"מפרץ הביוב".

3. עבודת עפר לביצוע הלימנים בשילוב בריכות אגירה (אטומות ?) וחיבור בין הלימנים, יבוצעו במידת הצורך על פי הנחיות אמנון נטיף, כנ"ל לגבי הסדרת גלישה מן הלימנים והבריכות.

4. תכנית מדידה של איזור בית המבורג תבוצע ע"י הקק"ל. אמנון נטיף יכין תכנית ניקוז לאיזור זה.

רח' סולד 1, ת.ד. 5, באר-שבע 84100, 07-295538, 07-295539, 07-295546/7, 07-295538

1, Sold st., P.O.B. 5, Beer-Sheva 84100, Israel, Tel. (972-7) 295539, 295546/7, Fax. (972-7) 295538

רח' מנדלי 7, תל-אביב 63431, 03-5272444/5, 03-5223266, 03-5223266

7, Mendele St., Tel-Aviv 63431, Israel, Tel. (972-3) 5272444/5 Fax. (972-3) 5223266

050-366425 = 050-366425



המנהלה לפיתוח התיירות בנגב

THE NEGEV TOURISM DEVELOPMENT ADMINISTRATION

5. השביל המתוכנן, עפ"י תכנית צבי דקל, יבוצע בשלב הראשון רק במתכונת של אבני שפה, חומר מצע והידוק.
6. אמנון נטיף יגיש אמדן תקציבי לפתרון כולל לנושא הניקוז וכן אמדן תקציבי לפתרון ניקוז נושא הלימנים.
7. צבי דקל יכין אמדן תקציבי לשביל "נטו" (אבני שפה, מצע והידוק) מאחזות קבר בן-גוריון עד מעבר ל"מפרץ גוטרמן" וכן אמדן תקציבי לביצוע השביל עפ"י התכנית המקורית (כולל גדר, פרגולות וכו') לקטע מבית המבורג עד בית הארחה.
- ד. לו"ז לביצוע העבודות - יש צורך לבצע את העבודות במשולב. כלומר, במקביל לתחילת עבודות העפר בקטעים שאינם שנויים במחלוקת, תושלמה עבודות המדידה, תכנון עבודות העפר וניקוז. להלן לו"ז לביצוע:
 - 25.6.95 - חזרה לביצוע עבודות עפר שאינן שנויות במחלוקת - באחריות גיורא דורי.
 - 20.6.95 - תכנון ניקוז ועבודות עפר לימנים וחיבור בין הלימנים - באחריות אמנון נטיף.
 - 20.6.95 - סיום מדידת איזור בית המבורג - באחריות קק"ל ואמנון נטיף.
 - 27.6.95 - הגשת תכנון ניקוז ועבודות עפר בבית המבורג - באחריות אמנון נטיף.
 - 27.6.95 - קבלת אמדנים לנושא הניקוז בשתי הגרסאות - באחריות אמנון נטיף.
 - 27.6.95 - קבלת אמדנים לביצוע השבילים בשתי הורסיות - באחריות צבי דקל.
 - 28.6.95 - תחילת עבודות העפר בבית המבורג.
- ה. הפגישה הבאה תתקיים ביום שלישי 27.6.95 באתר העבודות בטיילת בהשתתפות אמנון נטיף, צבי דקל, יחיאל חזן, שמול יעקב ונציג קק"ל בשטח. בישיבה זו יוגש החומר ויתקיים דיון בהתאם ללו"ז דלעיל.

רשם: שמול יעקב

העתקים:

משתתפים

דני מעיין - מנכ"ל המנהלה

שמוליק ריפמן - ראש המועצה האיזורית רמת נגב

יוסי אליהוא - מנכ"ל מדרשת בן-גוריון

SHMULL/ 39DOC

חידוש עבודות העפר בטיילת המדברית

בסיכומו של סיור אנשי עבודות העפר של קק"ל כאן ב-13/6, הוסכם שהן יכללו גם את עיצוב תוואי הטיילת דרך חלקת גוטרמן, ותוך עקיפת מפךץ הבויב יגיעו עד הקצה המזרחי של 'נוה ציף'.
מוצע שחלקת גוטרמן תחולק לשתי אליפויות שיגודרו בגדר ירוקה נגד יעלים, וששטחן הכולל יהיה זָהָה לשטח החלקה הנוכחית.
מוצע שקק"ל תבצע את פתיחת הגדר הקיימת ואת החלפתה, לאחר השלמת עבודות העפר בגדר הירוקה. עבודות העפר אמורות להתחיל ב-25/6.

מוצע לתאם את המהלך הזה בהקדם -

Ezra Orion Collection
Public Art Archive

עזרא אוריון

מצורף: סיכום המפגש

העתקים: יוסי אליהוא - מנכ"ל המדרשה

עמוס ריצ'מונד - מנהל המכון לחקר המדבר

יצחק גוטרמן - המכון לחקר המדבר

יחיאל חזן - מהנדס המדרשה

יעקב שמול - רשות שמורות הטבע



מנהל המכון

פרופ' עמוס ריצ'מונד

כ"ג בסיון תשנ"ה
21 ביוני 1995

לכבוד

פרופ' יצחק גוטרמן

ראש היחידה לאינטרדוקציה

כאן

שלום רב,

אני מבקש לסכם שיחתנו הטלפונית הנוגעת לעמדתנו לגבי חידוש עבודות העפר הקשורות בהקמת הטיילת המדברית :

1. אנחנו מסכימים ומוכנים בהחלט לכך שתוואי הטיילת המדברית יחצה את חלקת הגן הבוטני ויאפשר בכך למבקרים להכנס למתחם המגודר להתבונן בגן הבוטני הנשקף אל מול הגוף.
2. בתוואי שיחצה את הגן תסללנה שתי רחבות ("אליפסות" בלשון ע. אוריון) בצורה שתאפשר לקבוצה של כ- 30 איש להתבונן יחדיו בגן.

כל זאת בהבנה שימולאו התנאים הבאים:

- שהשביל עם ה"אליפסות" יגודר בגדר פנימית שתפקידה למנוע מהמבקרים להסתובב חופשי בשטח הגן. צריך לזכור לעניין זה שהגן עדיין נמצא בהתהוותו והנטיעה והשתילה בחלקים גדולים ממנו עדיין לא הושלמה. אין לעלות על הדעת על כך, שמבקרים יסתובבו באופן חופשי בשטח הגן, יחדקו הקרקע ויגרמו נזקים לצמחים הצעירים.
- בנוסף לגדר הפנימית שמטרתה לתחום את שביל המבקרים, תוקם גדר חיצונית כנגד יעלים ובעלי חיים אחרים. לפי זאת הקמת הגדרות תהיה חלק בלתי נפרד מתוכנית בניוי הטיילת.
- מאחר ולא קיימת תוכנית מפורטת לגבי פיתוח הגן והטיילת, אנו מבקשים שארכיטקט הגוף שמתכנן את הטיילת, יתייעץ איתך לגבי מיקומו המדויק של התוואי החוצה את הגן הבוטני.
- סיכום דברים זה תואם את הסיכום שהיה לי בזמנו עם עזרא אוריון מראשוני היוזמים פיתוח הטיילת. בטוחני שאם כל הצדדים יכבדו איש את רגישויות רעהו בקשר לפיתוח הטיילת המדברית, נתברך בטיילת יפהפה, שבחלקה תעבור בתוך גן בוטני של צמחי מדבר מכל קצוות תבל.

בברכה,

עמוס ריצ'מונד

העתקים: מר יוסי אליהוא, מנכ"ל מדרשת בן-גוריון
מר יחיאל חזן, מהנדס המדרשה
מר יעקב שמול, רשות שמורות הטבע
מר עזרא אוריון - היח' לחינוך סביבתי ✓



מנהל המכון

פרופ' עמוס ריצ'מונד

כ"ג בסיון תשנ"ה
21 ביוני 1995

לכבוד

פרופ' יצחק גוטרמן

ראש היחידה לאינטרדוקציה

באו

שלום רב,

אני מבקש לסכם שיחתנו הטלפונית הנוגעת לעמדתינו לגבי חידוש עבודות העפר הקשורות בהקמת הטיילת המדברית :

1. אנחנו מסכימים ומוכנים בהחלט לכך שתוואי הטיילת המדברית יחצה את חלקת הגן הבוטני ויאפשר בכך למבקרים להכנס למתחם המגודר להתבונן בגן הבוטני הנשקף אל מול הנוף.
2. בתוואי שיחצה את הגן תסללה שתי רחבות ("אליפסות" בלשון ע. אוריון) בצורה שתאפשר לקבוצה של כ- 30 איש להתבונן יחדיו בגן.

כל זאת בהבנה שימולאו התנאים הבאים :

- שהשביל עם ה"אליפסות" יגדר פנימית שתפקידה למנוע מהמבקרים להסתובב חופשי בשטח הגן. צריך לזכור לעניין זה שהגן עדיין נמצא בהתהוותו והנטיעה והשתילה בחלקים גדולים ממנו עדיין לא הושלמה. אין עלות על הדעת על כך, שמבקרים יסתובבו באופן חופשי בשטח הגן, יהדקו הקרקע ויגרמו נזקים לצמחים הצעירים.
- בנוסף לגדר הפנימית שמטרתה לתחום את שביל המבקרים, תוקם גדר חיצונית כנגד יעלים ובעלי חיים אחרים. לפי זאת הקמת הגדרות תהיה חלק בלתי נפרד מתוכנית בניוי הטיילת.
- מאחר ולא קיימת תוכנית מפורטת לגבי פיתוח הגן והטיילת, אנו מבקשים שארכיטקט הנוף שמתכנן את הטיילת, יתייעץ איתך לגבי מיקומו המדויק של התוואי החוצה את הגן הבוטני.
- סיכום דברים זה תואם את הסיכום שהיה לי בזמנו עם עזרא אוריון מראשוני היוזמים פיתוח הטיילת. בטוחני שאם כל הצדדים יכבדו איש את רגישויות רעהו בקשר לפיתוח הטיילת המדברית, נתברך בטיילת יפהיפה, שבחלקה תעבור בתוך גן בוטני של צמחי מדבר מכל קצוות תבל.

בברכה,

עמוס ריצ'מונד

העתקים : מר יוסי אליהוא, מנכ"ל מדרשת בן-גוריון
מר יחיאל חזן, מהנדס המדרשה
מר יעקב שמול, רשות שמורות הטבע
מר עזרא אוריון - היחי' לחינוך סביבתי

לדוד נחמיאס

ק.ק.ל.

שלום -

טיילת מדברית - מצפור נחל עקב

- ☐ מציע שבמסגרת חידוש העבודה שלכם לאורך תוואי הטיילת המדברית, תפתחו בתחום 'חלקת גוטרמן' המגודרת כיום - מצפור קולט קהל, הצופה אל מפגש נחל עקב עם נחל צין - כאשר סביבו ישתלו מקבצי צמחים ממדבריות העולם.
אוסף עזרא אוריון
- ☐ מציע שאת המצפור יתכנן אוריכל נוף צבי דקל (מתכנן 'הטיילת' כולה) בייעוץ של פרופ' יצחק גוטרמן, מ'המכון לחקר המדבר, כאן.
- ☐ מציע שמקבצי הצמחים יגודרו נגד יעלים בגידור האסתטי המקובל אצלכם וישולטו בשילוט נאות בעברית ובאנגלית.

מכון לטיפוח פריורים
מחלקת שטחים פתוחים
מנהל המדבר והנגב
מנהל המדבר והנגב

Ezra Orion Collection
Public Art Archive

ישר כוח -

עמוס - -

לשלמה שקד

ודוד פרץ

הכשרת הקרקע

הקרו הקיימת לישראל

המשך עיצוב הטיילת המדברית

אדר צבי דקל סייר היום בקטע שבו אתם עובדים כיום. הוסכם שלאחר השלמתו יקפץ שיפוע קטון של תחתיות הליקנים. המהנדס יחיאל חזן מטפל מול חברת החשמל וגזק לקבלת נתונים עדכניים להשלמת עבודתכם בקטע זה.

ארכיון אמנות במרחב הציבורי

אנו פונים אליכם לבצע מדידות בכל שטח גוטמן המגודר, ולהזמין מאדר דקל תכנית רעיונית לעיצובו.

על בסיס תכנית זו ניצור דיאלוג איתו לקראת פתיחת הגדר וביצוע עבודות העפר בו - תוך שימור הצמחים ששרדו בו

מכון לטיפוח סביבה
מאמץ מוסדית ופרטית
מאמץ לטיפוח הסביבה

Ezra Orion Collection
Public Art Archive

ישר כוח ולהתראות -

עזרא אוריון

העתקים: יוסי אליהוא

יחיאל חזן

מוטי אברגיל

אדר צבי דקל

b x

23 יולי 1005
סימוכין - 112.5

מח' טכנית

לכבוד
צבי דקל
אדריכל

א.נ.נ.

הנדון: טיילת ופארק המצוק

מביקורו של מפקח הבניה על וועדת תמר, הבינותי שעבודות בניית

הטיילת מתבצעות ללא היתר. אוסף עזרא אוריון
ארכיון אמנות במרחב הציבורי

לצורך הערכות לקראת שלב ב' בהקמת הטיילת דיינו כל עבודות הפיתוח,
אבקשך להגיש תכניות לוועדת תמר * ערים תמר לקבלת היתר בניה כחוק.

מכון לטיפוח ירושלים
ארכיון אמנותי וציבורי
מח' לתכנון המרחב

Ezra Orion Collection
Public Art Archive

לכבוד רב,
יחיאל חזן - מהנדס המדרשה.

העתק:

- יוסי אליהוא - מנכ"ל המדרשה.
- אורלי אלמקייס - מנהלת אגף הכספים.
- עזרא אוריון - אגף החינוך. ✓

מחלקה טכנית
2\8\95
סימוכין: 114.2

לכבוד: אדריכל צבי דקל

א.נ.

הנידון: פארק וטיילת המצוק
=====

אוסף עזרא אוריון
ארכיון אמנות במרחב הציבורי
בבדיקת תכניות מילוי וחפירה, ולאחר סיום בשטח, התברר, כי
חלק מהמילוי המתוכנן גבוה בכ- 2.50 מ' מהכביש ואף יותר מזה מרוב
בתי השכונה הסמוכה.

אנו מבקשים להוריד את הגבהים המתוכננים למינימום הדרוש
מבחינת ניקוז, מי-נגר.

מצורף צילום של מפת המילוי, עליה מסומנים הגבהים הבעייתיים
מבחינתנו.

אנו מודים לך על נכונותך להצטרף לפגישה אתמול, למרות לו"ז
הצפוף.

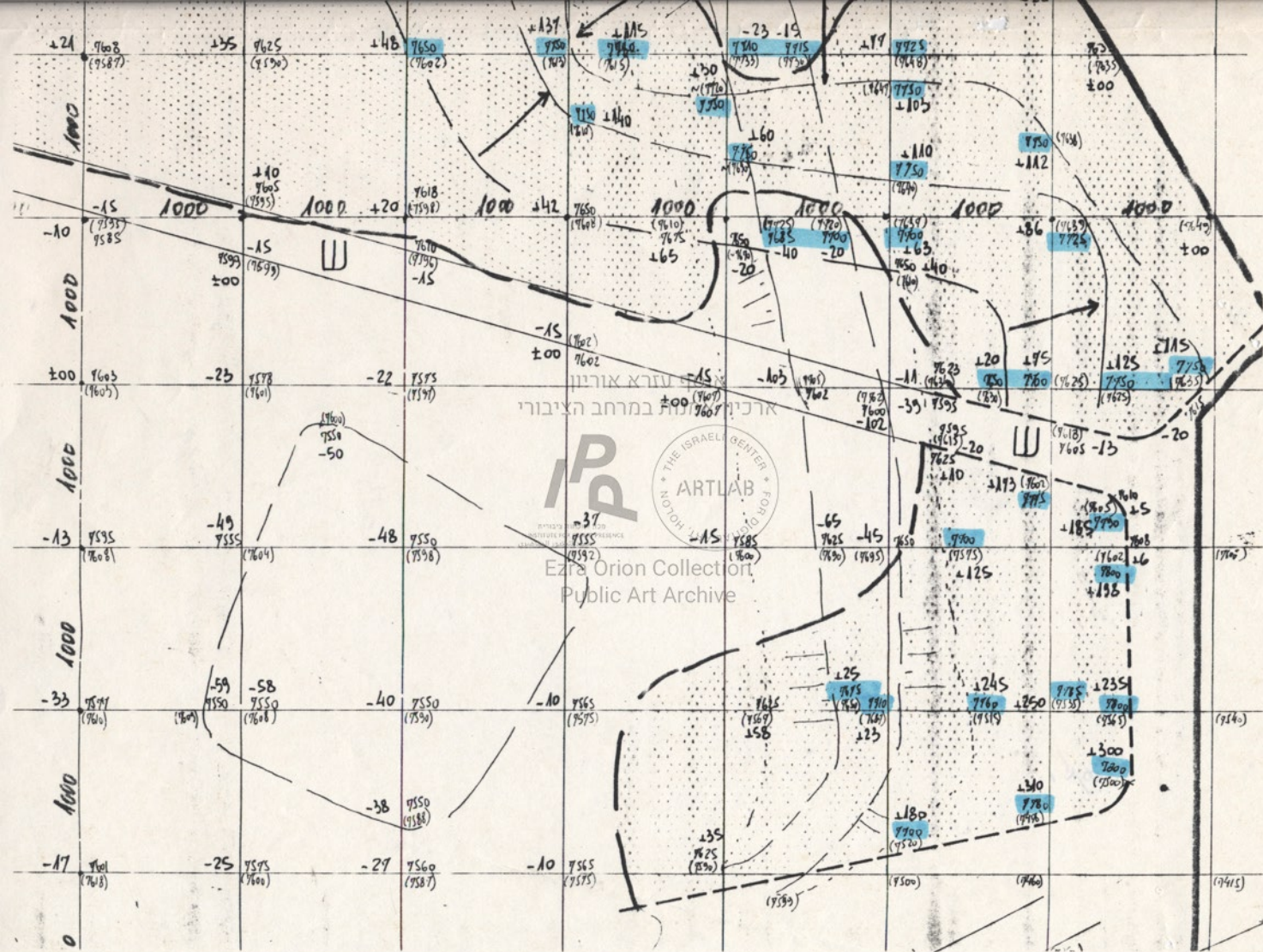
העתקים

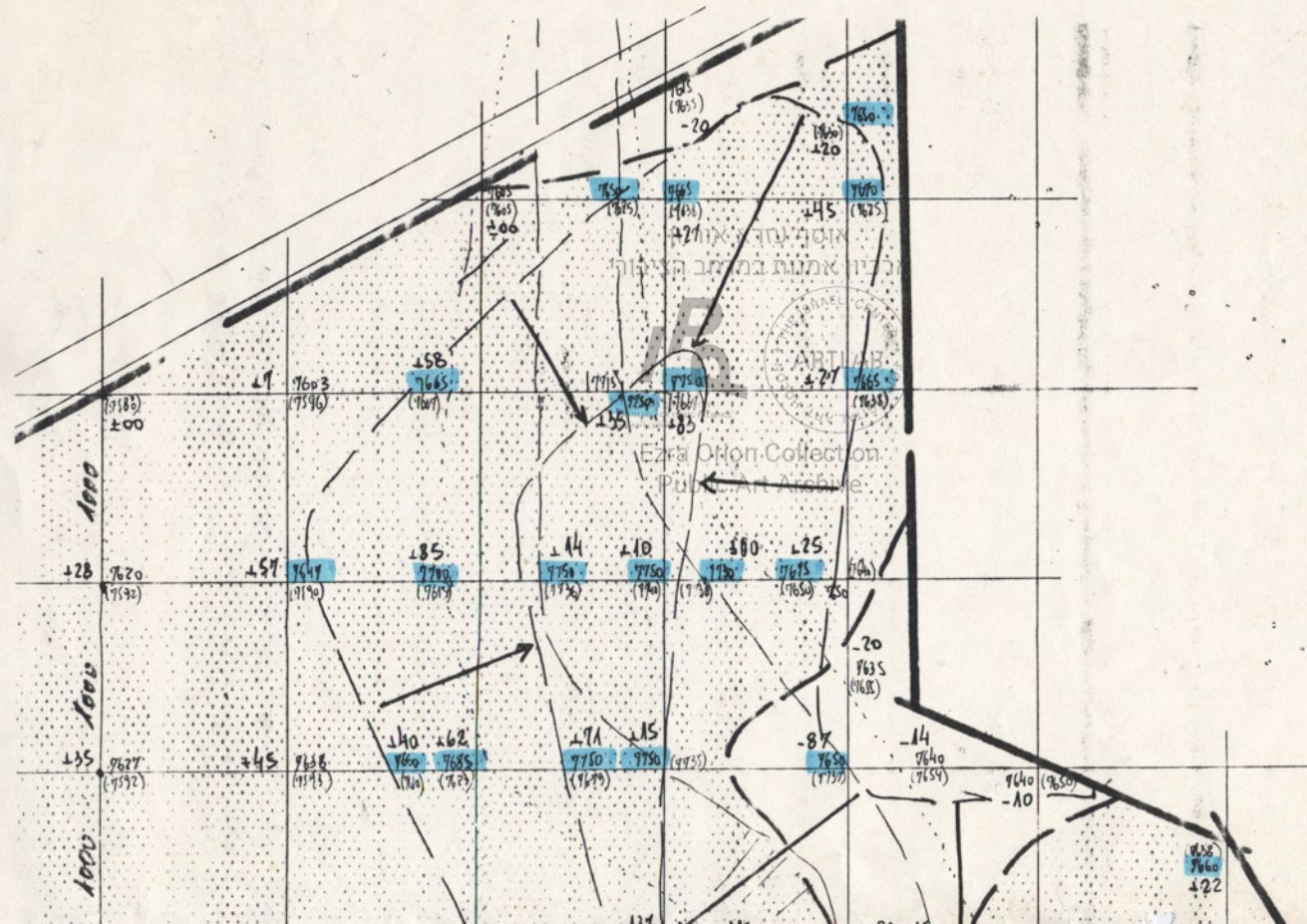
יוסי אליהוא-מנהל כללי
אורלי אלמקיים-מנהלת כספים
סאקי יצחק מאיר
עמוס זמל-חבר מזכירות העמותה
עזרא אוריון-מדרשה

בכבוד רב

מיאל חזן

מנהל המדרשה







אדר' יצחק מאיר
ת.ד. 136
מדרשת בן-גוריון 84990

טלפון: 07.551124

תאריך: 09.08.95

טיילת מדברית - סיכום פגישת עבודה מתאריך 1.8.95

נכחו:

צבי דקל, אדריכל גוף - המתכנן
יחיאל חזן, מהנדס המדרשה
עמוס זמל, חבר מזכירות העמותה
ארנה לביא מאיר, חברת העמותה
עמרא אוריון, חבר העמותה

1. מטרת הפגישה: לבחון את המשמעות הנפית של עבודת העפר לאורך ובסמוך לטיילת המדברית, ואת חסימת גוף הצין מאזורים שונים בחלק המזרחי של המדרשה.
2. יחיאל חזן מסר כי הוא האחראי היחיד מטעם המדרשה בכל הנוגע לביצוע הפרויקט הנדון וכל פרויקט אחר המבוצע בשטח המדרשה.
3. המתכנן הביע את נכונותו להעלות להערת בנוגע לגבהים המתוכננים בין אזור בית ההארכה ל"שטח גוטרמן". הערות אלה סומנו על גבי מפת עבודות העפר למחרת הפגישה (בתאריך 2.8.95) ונשלחו אל צבי דקל בפקס. (המסופי של הנקודות העלולות לחסום את הנוף נעשה על ידי יחיאל חזן ועל ידי).
4. תכנית הטיילת של אדריכל צבי דקל מסתיימת בגובה "שטח גוטרמן" ואיננה כוללת את המצפור שהוצע על ידי עמרא אוריון (סוללת עפר באורך 10 מטרים ובגובה 3 מטרים אשר תוקם אל מול חוד עקב). העמותה רואה בהקמת סוללת המצפור המוצעת פגיעה פוטנציאלית נופית חמורה. אנו רואים עצמנו בעלי עמדה בתכניות הגובלות באזור מגורינו ומבקשים כי תכניות כאלה תובאנה לידיעתנו לשם התייחסות כבר בשלבי התכנון המוקדם.
5. העמותה מודה לאדריכל צבי דקל על נכונותו להשתתף בפגישה למרות לוח הזמנים הקצר, וכן על נכונותו להתייחס להערות על גבי עבודות העפר המתוכננות. כמו כן, העמותה מודה ליחיאל חזן על סיועו במיפוי הנקודות הבעייתיות.

סיכום יצחק מאיר (מטעם העמותה)

תפוצה:

נוכחים
עו"ד יוסי אליהוא, מנכ"ל המדרשה
פרופ' עמוס ריצ'מנד, יו"ר העמותה

לוטה:
עמותה תיק:

לשלמה שקד

דוחקרץ

הכשרת קרקע דרום

פ.ק.ל.

המשך עיצוב הטיילת המדברית

- לסיכום סיורכם היום כאן - עם שמול ואֵתנו -

1. רוב קטע C גמור על-פי תכנית דקל. בכל הליקנים הנמורים יש לעצב שיפוע של 2 מעלות לאחור - בהנחייתי.

2. מדורים לבית-ההארה-למדענים יש לחפור 2 ליקנים חדשים באותו שיפוע - בהנחייתי.

3. בחלקת גוטרמן ביצע המודד דודו מדידות באמצע השבוע והיה אמור להעבירן לדקל אתמול. על-פי מדידות אלו הוסכם שתזמינו מדקל תכנית רעיונית שתשתלב בטיילת - תואי ההליכה יעבור דרכה, תוך שימור בתמי צומח מדבריות העולם שבה - בהתייעצות עם פרופ' יצחק גוטרמן - **לביצוע מיידי**.

4. רכס העפר שעוצב על-ידי דקל ממעקב לחלקת גוטרמן - יוסר עד מפלס 0 - המקורי. במקומו יעוצב מצפור עפר וסלעים שטוחים בתוכו - מול פתחת נחל עקב וחוד עקב.

5. ביתרת העפר תיקמש יצירת השיפוע-המתון של מצוק מפרץ הביוב הקדוק... בקטע הצפוני תחילה.

6. חמישה עמודי תאורה שבתחום הטיילת יעקרו על-ידכם, בתאום עם חשמלאי המדרשה.

7. כדי לחדש את העבודה בחלקות A,B - חיוני לקבל בהקדם מחברת החשמל ומגזק את תכניותיהם - על-פיהן לתכנן מחדש את הליקנים הנטויים לאחור - בתאום הדוק עם יחיאל חזן, מהנדס המדרשה - ולגשת לביצוע **לאֵתר**.

עזרא אוריון

העתקים: שמול, תיירות הר-הנב

יוסי אליהוא, מנכ"ל המדרשה

יחיאל חזן, מהנדס המדרשה

אדר' צבי דקל

14\8\95

מח' טכנית

סימוכין: 114.7

לכבוד: מר גיורא דורי - ק.ק.ל.

..N.

הנידון: בדיקת תשתיות איזור פארק טיילת המצוק.

א. מר אשר רון הביע את הסכמתו לטפל בזה.
ארכיון אמנות במרחב הציבורי
בסיוור באתר, נאמר מפורשות על ידי מר שלמה שקד, שהטיפול בהוצאת
אישורי עבודה מ"בוקר" וחברת החשמל אכן יטופל על ידי אשר רון.
בינתיים, אני מבין בכל התקדמות בקבלת האישורים הללו.

ב. במשרדי אנו שוקדים בהכנת תכנית ובה צירן כל המטרדים לאורך
תוואי שטח החפירה אזור A - B.
אתר C בביצוע.

ג. תוך מספר ימים בסיום הכנת התכנית, אעביר אישור מטעמי להתחלת
העבודה באתרים הללו ובאחריות המדרשה.

בכבוד רב,

יחיאל חזן

מנהל המחלקה הטכנית.

העתק

עו"ד יוסי אליהוא - מנכ"ל המדרשה.
אורלי אלמקייס - מנהלת כספים.
עזרא אוריון - מדרשה.



המנהלה לפיתוח התיירות בנגב

THE NEGEV TOURISM DEVELOPMENT ADMINISTRATION

6.9.95

סיכום סיור בטיילת מצוק הצינים מיום 30.8.95

משתתפים:

שלמה שקד - קק"ל
אדריכל צבי דקל - תכנון נוף
אדריכל יאיר עציון
אדריכל יצחק מאיר
עזרא אוריון - מדרשת שדה בוקר
שמול יעקב - המנהלה לפיתוח התיירות בנגב
נעדר: יחיאל חזן - מהנדס מדרשת בן-גוריון

א. מטרת הסיור לבדוק קצב התקדמות העבודה ורמת השיפועים וכן לדון בהמשך העבודות.

ב. שמול פנה ל"בזק" לקבלת אישורים להמשך העבודה בלימון הסמוך לבית המבורג.

Ezra Orion Collection

ג. המנהלה תיזום פרוגרמה לחמש השביל בחלקת גוטרמן עד מעבר ל"בנה ביתך". לאחר הכנת הפרוגרמה יוזמן תכנון מצבי דקל.

ד. שמול וצבי דקל יפגשו עם גוטרמן להתייעצות ותיאום המשך השביל.

ה. נציג המדרשה ונציג הישוב ישתתפו בדיונים להמשך התכנון, כולל טיפול בבעיות הניקוז.

רשם: שמול יעקב

העתקים:

משתתפים
יוסי אליהו
גיורא דורי
שמוליק ריפמן

SHM 124.DOC

למאן געבן דא סטיל

מדרשת בן-גוריון

טלפון: 057-565801

תאריך 18/10/95

אל: דאס אלבון

תיק מס' _____

מאת: דא-מערבלין

הנדון: וועג פאר א סאלאמאנין חצנים

דאס אלבון
סאלאמאנין חצנים

אוסף עזרא אוריון
ארכיון ממונת במרכז תצפיות



קבר פאט פאר א סאלאמאנין חצנים
דאס אלבון
סאלאמאנין חצנים

מסמך פאר א סאלאמאנין חצנים
פאר א סאלאמאנין חצנים
פאר א סאלאמאנין חצנים

דאס אלבון פאר א סאלאמאנין חצנים
פאר א סאלאמאנין חצנים

פאר א סאלאמאנין חצנים
פאר א סאלאמאנין חצנים

חסוד הרפסה: טופס זה מיועד להתכתבות ביד.
דאס אלבון פאר א סאלאמאנין חצנים



המנהלה לפיתוח התיירות בנגב

THE NEGEV TOURISM DEVELOPMENT ADMINISTRATION

18.10.95

לכבוד
אדריכל צבי דקל
שלמה שקד - ק.ק.ל
יחיאל חזן - מדרשת בן-גוריון
אמנון נטיף - מהנדס
עזרא אוריון - מדרשת בן-גוריון

שלום רב,

הנדון: זימון לישיבה בנושא המשך עבודות בטיילת מצוק הצינים

ארכיון אמנות במרחב הציבורי

הנך מוזמן לישיבה בנדון, אשר תתקיים ביום ד' 25.10.95 בשעה 14:00 במשרדי המנהלה לפיתוח התיירות בנגב בבאר-שבע, רחוב סולד 1 (בניין הסוכנות, קומה ד').

על סדר היום:

1. הצגת תכנון רעיוני למעבר השביל בחלקת גוטרמן - צבי דקל.
2. הצגת תכנון לשביל הטיילת - צבי דקל.
3. טיפול בנושאי הניקוז.
4. דיון בהמשך הטיילת עד לראש מעלה צין.

בברכה

ה' אלק
שמול יעקב
מנהל פרויקטים

מנהל פרויקטים
שמול יעקב
מנהל פרויקטים
SHM. 148 DOC
א.טיקת התאמה

מדרשת שדה-בוקר
מרכז בינלאומי לפיסול מדברי
25.10.95

לשמו
מנהלת התיירות בנגב
באר-שבע

המשך עיצוב הטיילת המדברית

בהמשך לכמה משפטים שהספקנו היום להחליף על חלופות לעיצוב חלקת גוטרמן -
חיוני להזמין אצל דקל את המשך התכנון מעבר לה - תוך עיקוף מכון הביוב,
עיצוב המפרץ וכל אורך הקטע שמול שכונת נווה צין.

אוסף עזרא אוריון



מכון לתיעוד יצירות
אמנותיות ופסולת פומבית
מכון לתיעוד היצירות

יישר כוח -

Ezra Orion Collection
Public Art Archive

עזרא אוריון

+

+

העתקים: יחיאל חזן, מהנדס המדרשה
מייק סאלר, ירר עמותת נווה צין.

3

X

TICHNUN NOF LTD. LANDSCAPE ARCHITECTS
JOSEPH SEGAL, ZVI DEKEL, URI MUELLER
DAVID ERAN, SHLOMO (WOLF) ZE'EVY

תכנון נוף בע"מ אדריכלי נוף
יוסף סגל, צבי דקל, אורי מילר
דוד ערן, שלמה זאבי (דולף)

2-771/949
31 באוקטובר 1995

לכבוד
מר שמול יעקב
המנהלה לפתוח תיירות בנגב
ת.ד. 5
באר-שבע 84100

א.נ.

אוסף עזרא אוריון
ארכיון אמנות במרחב הציבורי
הנדון: עבודות עפר מתקרבות לציור



מכון לטיפוח ירושלים
מרכז אמנותי ופאנורמטי
מנהל המרכז האמנותי

Ezra Orion Collection
Public Art Archive

היות ואני לא אחיה בשבועות הקרובים, אני מבקש שתקיים מפגש לפני סיום העבודות,
לבדיקה ומסירת העבודה. אנו נשלח נציג ממשרדנו.

בכל מקרה אני מבקש לציין כי גובה הקרקע לאורך שביל הטיילת בכוון לואדי, חייב להיות
גובה פני הטיילת.

בכבוד רב,

צבי דקל

העתק: מר עזרא אוריון



המנהלה לפיתוח התיירות בנגב

THE NEGEV TOURISM DEVELOPMENT ADMINISTRATION

1.11.95

סיכום ישיבה בנושא טיילת מצוק הצינים מיום 25.10.95

משתתפים:

יחיאל חזן - מהנדס מדרשת בן-גוריון

אשר רון - ק.ק.ל

צבי דקל - תכנון נוף

עזרא אוריון - מדרשת בן-גוריון

שמול יעקב - המנהלה לפיתוח התיירות בנגב

אוסף עזרא אוריון

ארכיון אמנות במרחב הציבורי

נושא הניקוז

א.

- צבי דקל מביע את זעמו וחרדתו מכך שאין ליווי צמוד של איש מקצוע מתחום הניקוז ומפנה תשומת לבנו למכתבו של אמנון נטיף בנושא זה.

- שמול מבהיר ומדגיש כי ההחלטה לצאת לביצוע עבודות העפר התקבלה לאחר דיונים ושיקולי דעת עם מנהל חבל דרום של הקרן הקיימת לישראל (מר גיורא דור), עם מהנדסי ק.ק.ל (יוסי כהן וגיורא אלטמן).

סוכם:

שמול יזמן סיור לשטח ודיון עם סיום עבודות העפר, לסיור יוזמנו מנהל החבל, מהנדסי הק.ק.ל ואמנון נטיף.

חצית חלוקת גוטרמן

ב.

צבי דקל הציג שתי אלטרנטיבות לחצית חלקת גוטרמן. סוכם כי שמול יזום קבלת פרוגרמה מפרופסור גוטרמן הכוללת גודל תת החלקות וסוגי העצים והשיחים.



המנהלה לפיתוח התיירות בנגב

THE NEGEV TOURISM DEVELOPMENT ADMINISTRATION

ג. שביל הטיילת

צבי דקל החציג תכנית השביל.
סוכם - רוחב השביל לא יעלה על 2 מטר כדי למנוע אפשרות נסיעה על השביל. כמו-כן יתוכננו מספר פינות צל לאורך הטיילת (בנקודות הישיבה והתצפית).

ד. רעיון הפיסול בשביל הטיילת

צבי דקל יציג על גבי התכנית את הרעיון הפיסולי שהציג עזרא אוריון.
סוכם - שמול יזום הצגת תכנית דקל בפני נציגי הישוב נווה צין.

אוסף עזרא אוריון
 ארכיון אמנות במרחב הציבורי

רשם: שמול יעקב



מכון לטיפוח כיכורים
 אסתר סמית ואילן שניידר
 מנהל תוכנית האמנות



Ezra Orion Collection
 Public Art Archive

העתק:

משתתפים

יוסי אליהו - מדרשת שדה בוקר

גיא דורי - ק.ק.ל

שלמה שקד - ק.ק.ל

אמנון נטוף - מהנדס

דני מעיין - מנכ"ל המנהלה לפיתוח התיירות בנגב

SHM. 159 DOC

סיכום ישיבה וסיור לאורך הטיילת המדברית

- 27.12.95 -

נוכחים: ערד יוסי אליהוא, יעקב שמול, אמנון נטיף,
..... אדר' צבי דקל, יחיאל חזן, עזרא אוריון.

א. באחריות מר יעקב שמול להעביר לכל הנוכחים את סיכום הישיבה במשרדה של המנכ"ל, ערד יוסי אליהוא, ביום 27.12.95.

ב. לאחר הישיבה התקיים סיור לתיאום עמדות:

- ב.1. תעלת הניקוז בין הסופר לשכונת הלגו תורחב לכדי לימן כדוד (על-פי גובה קיים).
- ב.2. הגבהת תחתית לימן מזרחי (צפונית ל'בית המבורג') לגובה של כ-1 מ' מפני רום קרקע קיים.
- ב.3. הטיית ניקוז ביוב 'בית המבורג' ללימן הצפון-מערבי.
- ב.4. הגבהת תחתית תשתית תוואי המדרכה בקטע מול חדר-אוכל צוות ב-20 ס"מ, ובמקביל סילוק עודפי העפר ושרידי הגדר ללא שפיכה למורד המדרון.
- ב.5. ייבנה קיר תומך על-פי תכנון של אדריכל צבי דקל לאורך הקטע שמול חדר-אוכל צוות, כולל פינת-ישיבה מוצלת.
- ב.6. ייבנה קיר תומך משני צידי פתח ביוב 'בית המבורג', לאורך קטע של כ-30 מ'.
- ב.7. ייקלל שביל מקשר בין 'בית המבורג' ל'משושים'.
- ב.8. לפי סיכום של רז עם אדריכל צבי דקל, פתיאום עם רשות שמוורות הטבע, תתבצע שפיכת עפר אל מפרץ המצוק שבין 'בית המבורג' לבית הגנרטור.
- ב.9. הגבעה מאחורי אכסניית 'מרובעים' תונמך במידת-מה ויוצב עליה ספסל אקרשטיין.
- ב.10. חלקת גוטרמן: סוכים עם שמול יעקב להעביר ליחיאל חזן את הנחיותיו של פרופ' יצחק גוטרמן לתכנון הגיטון הבוטני של החלקה, בשילוב עם התכנון הכולל של הטיילת.
- ב.11. מצפור בחלקת גוטרמן: סוכים לבצע את המצפור תוך הזת-מה לכיוון המדרון, לצמצום נוכחותו על קו הרקיע. עזרא אוריון, מעצב המצפור, ייקח בחשבון את נתוני הגבהים על מפת המדרשה של אדריכל סאקי.
- ב.12. מפרץ הביוב: חלקו הצפוני של מפרץ הביוב כוסה בשפך עפר, כהמשך של עבודות העפר של קק"ל. חלקו הדרומי נמצא בתהליך חמור של מפלות...
- הוסכם למצוא את הפתרון לקטע זה על-ידי עבודות עפר נמרצות בקטע של חלקת גוטרמן שגובל בו (קטע זה ייכלל בתכנון של אדריכל צבי דקל).
- ב.13. היתה תמימות דעים על-כך שמכון השאיבה הקיים מהווה מפגע נופי, וכי שטחו ייכלל בתכנונו של אדריכל דקל שלאורך שכונת 'נווה צין'.

רשם: יחיאל חזן

מהנדס המדרשה

סיכום ישיבה וסיום לאורך הטיילת המדברית

- 27.12.95 -

נוכחים: ערד יוסי אליהוא, יעקב שמול, אמנון נטיף, אדריכל יצחק סאקי, יוסי הכהן, אריה אדלברג, אדר' צבי דקל, יחיאל חזן, עזרא אוריון.

א. באחריות מר יעקב שמול להעביר לכל הנוכחים את סיכום הישיבה במשרדו של המנכ"ל, ערד יוסי אליהוא, ביום 27.12.95.

ב. לאחר הישיבה התקיים סיור לתיאום עמדות:

1. תעלת הניקוז בין הסופר לשכונת הלגו תורחב לכדי לימן כדוד (על-פי גובה קיים).
2. הגבהת תחתית הלימן הצפוני לבית המבורג' לגובה של כ-1 מ' מפני רוס קרקע קיים.

3. הטיית ניקוז ביוב' בית המבורג' ללימן הצפון-מערבי - על-פי תכנון של אמנון נטיף.

4. הגבהת תחתית תשתית תוואי המדרכה בקטע מול חדר-אוכל צוות ב-20 ס"מ, ובמקביל סילוק עודפי העפר ושרידי הגדר ללא שפיכה למורד המדרון.

5. יקנה קיר תומך על-פי תכנון של אדריכל צבי דקל לאורך הקטע שמול חדר-אוכל צוות, כולל פינת-ישיבה מוצלת.

6. ייבנה קיר תומך משני צידי פתח ביוב' בית המבורג, לאורך קטע של כ-30 מ'.

7. ייקלל שביל מקשר בין 'בית המבורג' למשוחים.

8. לפי סיכום של רז עם אדריכל צבי דקל, ובתיאום עם רשות שמורות הטבע,

תתבצע שפיכת עפר אל מפרץ המצוק שבין בית המבורג לבית הגנרטור.

9. הגבעה מאחורי אכסניית 'מרוקעים' תונמך במידת-מה ויוצב עליה ספסל אקרשטיין.

10. חלקת גוטרמן: סוכם עם שמול יעקב להעביר ליחיאל חזן את הנחיותיו של פרופ'

יצחק גוטרמן לתכנון הגינון הבוטני של החלקה, בשילוב עם התכנון הכולל של הטיילת.

11. מצפור בחלקת גוטרמן: סוכם לבצע את המצפור תוך הזזת-מה לכיוון המדרון,

לצמצום נוכחותו על קו הרקיע. עזרא אוריון, מעצב המצפור, ייקח בחשבון את נתוני

מפת הגבהים האבסולוטיים, תוך ציון גבהים אלו על-גבי התכנית שתוגש על-ידו.

12. מפרץ הביוב: חלקו הצפוני של מפרץ הביוב כוסה בשפך עפר, כהמשך של עבודות

העפר של קק"ל. חלקו הדרומי נמצא בתהליך חמור של מפולות...

הוסכם למצוא את הפתרון לקטע זה על-ידי עבודות עפר נמרצות בקטע של חלקת

גוטרמן שגובל בו (קטע זה ייכלל בתכנון של אדריכל צבי דקל).

13. היתה תמימות דעים על-כך שמכון השאיבה הקיים מהווה מפגע נזפי, וכי שטחו יקלל,

לאחר שיועבר לאתר אחר, בתכנונו של אדריכל דקל שלאורך שכונת 'נווה צין'.

רשם: יחיאל חזן

מהנדס המדרשה

8/1

10/1/36

י. יאן -

לסיכום הסיוע שלנו היום
מבצע פתרון של סכום קטן
ב-5°
מבצע מציאת אג שלם קטן לסיוע במן קדנצ
הקדום - לקראת תבנית דגל
אוסף עזרא אוריו
ארכיון אמנות במרחב הציבורי

י. יאן



מכון לזיכרון דיגיטלי
INSTITUTE FOR DIGITAL PRESENCE
מרכז למחקר דיגיטלי

Ezra Ori Collection
Public Art Archive

• 3.50 •

קרן קימת לישראל

מינהל ביתוח הקרקע

הכשרת קרקע, חבל הדרום, משתלת אשנאול, ד.ג. שמשון, בית-שמש מיקוד 99775
טל. 02-9913961/2/3 מסי פקסמיליה 02-9918403

כ"ב טבת, תשנ"ו
(14.1.96)

אסמכתא: ישובים ש/ 328/חי

פקס

לכבוד
מר צ. דקל
תכנון נוף
ת"א

א"י,

הנדון: אוסף עזרא אוריון
מדרשת שוהב בנקודת החיבור
טיילת מדברית

סימוכין: פרוטוקול מיום 27.12.95

נבקש קבלת תוכניות, מפרטים ואומדן המתכנן לבצוע המשך עבודות שביל
גישה, השלמת עבודות נקוז ולימנים ע"פ המפורט בפרוטוקול שבסימוכין.

עם קבלת החומר הנ"ל נוציא אומדן, בקשה לתקצוב, ונערך למכרז בהתאם.

בכבוד רב,

יוסי הכהן
מהנדס החבל

העתק: ה"ה
ג. דורי - מנהל החבל - כאן
י. שמול - מינהלת התיירות - ב"ש
י. חזן - מהנדס המדרשה
א. נטיף - ת"א
שכ



KEREN KAYEMETH LEISRAEL
הר"כ תשנ"ו 1991 - 1991

המשרד הראשי

קרן קימת לישראל
בית הקה"ל, רחביה
ת.ד. 283 - ירושלים
טלפון: 02-707411
פקס: 02-258619
מיקוד 91002

הסניפים:

קרית-חיים

אנף הק"פ
ת.ד. 45
טל. 04-411970
פקס: 04-411908
מיקוד 26103

מחוז נגב וערבה

רח' הנרייטה סולד 1
בנין הסוהיי באר שבע
מיקוד 84100
טלפונים: 07-276818
276344
פקס: 07-235261

מחוז מרכז

מרכז אשתאול
ד.ג. שמשון 99775
טל. 02-9913961/2/3
פקס: 02-9990655

- 616 -

נמסר לחיאל

לכ

הקרן הקיימת לישראל

תכנון שלב ג' של הטיילת המדברית

לאחר השלמת עבודות העפר של שלב ב' על-ידכם - נבקשכם להזמין אצל אדריכל הנוף צבי דקל
תכנון רעיוני של ג' שיכלול:

ארכיון אמנות במרחב הציבורי



מכון לתיעוד יצירות
אמנותיות
מחלקת לתכנון המרחב

Ezra Orion Collection
Public Art Archive

- את חלקת גוטרמן
- את מפרץ הביוב ומתקן השאיבה
- את כל הקטע עד אחרי שבי יונה צוק

ולקראתו לקיים כאן סיור לתאום עבודות בהשתתפות:

נציגים

זולקוב - יועץ הקרקע שלכם

אדריכל צבי דקל

שמול

בברכה,

עזרא אוריון

פסל מדברי

יחיאל חזן

מהנדס המדרשה

3 X

לכ

הקרון הקיימת לישראל

תכנון שלב ג' של הטיילת המדברית

לאחר השלמת עבודות העפר של שלב ג' על ידיכם נבקשכם להזמין אצל אדריכל הנוף צבי דקל
תכנון רעיוני של ג' שיכלול:



מכון לטכנולוגיה דיגיטלית
אוסף עזרא אוריון לאמנות
מרכז למחקר ולמסמך

Ezra Orion Collection
Public Art Archive

- את חלקת גוטרמן

- את מפרץ הביוב ומתקן השאיבה

- את כל הקטע עד אחרי שבי' נוה ציון

ולקראתו לקיים כאן סיור לתאום עמדות בהשתתפות:

נציגים

זולקוב - יועץ הקרקע שלכם

אדר צבי דקל

שמואל

ב ב ר כ ה,

עזרא אוריון

פסל מדברי

יחיאל חזן

מהנדס המדרשה

מדרשת שדה-בוקר

6.3.96

- 616 -

נחמד לחיאל

לכ

הקרו הקיימת לישראל

תכנון שלב ג' של הטיילת המדברית

אוסף עזרא אוריון

לאחר השלמת עבודות העפר של שלב ג' על ידיכם, נבקשכם להזמין אצל אדריכל הנוף צבי דקל

תכנון רעיוני של ג' שיכלול:



מכון ליסודות בינוי
מכון ליסודות תכנון
מכון ליסודות תכנון



- את חלקת גוטרמן

- את מפרץ הביוב ומתקן השאיבה

- את כל הקטע עד אחרי שבי' נגה צין.

ולקראתו לקיים כאן סיור לתאום עבודות ביחסי תכנון:
Ezra Oriani
Public Art Archive

נציגים

זולקוב - יועץ הקרקע שלכם

אדר צבי דקל

שמו

ב ב ר כ ה,

עזרא אוריון

פסל מדברי

יחיאל חזן

מהנדס המדרשה

3 X

מדרשת שדה בוקר בנגב

מחלקה _____

אל: עצה' אלוין _____ התאריך 19/3/96

מאת: נ'מ' _____ תיק מס' _____

הנדון: נ'מ' _____

כ- 18/4/96 בעל-כח ביהמ"ד
ברח' מנחם, מנהל המוסד, בחשבונית המנהל
בנושא: המשק עובד
הנ"ל מציין ידוע.

נ'מ' אישי
מאשר-אל
13/3/91 99-02

נ"מ ה'
חתימת התורה
נ'מ' (חתימה)

חסך הדפסה ! טופס זה מיועד להכתבות ביד.

קרן קימת לישראל

מינהל ביתוח הקרקע

הכשרת קרקע, חבל הדרום, משתלת אשתאול, ד.נ. שמשון, בית-שמש מיקוד 99775
טל. 02-9913961/2/3 מסי פקסמיליה 02-9918403

א' ניסן, תשנ"ו
20.3.96

אסמכתא: ישובים ש/ 522/ד

לכבוד:

ה"ה שמואל יעקב - המינהלת לפתוח התיירות בנגב
יוסי אליהו - מנכ"ל מדרשת בן גוריון
עזרא אוריון - מדרשת בן גוריון
יחיאל חזן - " "
צ. דקל - משרד תכנון
א. נטיף - " "
י. אלטמן - קק"ל - ק"ח
ה. אדלברג - " - "
ש. שקד - קק"ל מחוז גב ירון
י. הכרמי - קק"ל

אני מכתב במרחב הציבורי

א.נ.,

הנדון: המשך עבודות בטיילת מצוק הצינים -
זימון למפגש

מרכז תוכניות ופרויקטים
מרכז תוכניות ופרויקטים
מרכז תוכניות ופרויקטים

הנכם מוזמנים לשבת, אשתאול, ידוע המושך העב' בטיילת המצוק.

Public Art Archive

המפגש יתקיים ב- 18.4.96 בשעה 13.00, במשרדי המינהלת לפתוח התיירות
ברח' מנדלי 7, ת"א.

נ.ב. בוצע תיאום טלפוני.

בברכה,

דליה בוטה
מזכירת החבל

העתק:

מר ג. דורי - מנהל החבל - כ אן



המשרד הראשי

קרן קימת לישראל
בית הקה"ל, רחביה
ת.ד. 283 - ירושלים
טלפון: 02-707411
פקס: 02-228619
מיקוד 91002

הסניפים:

קרית-חיים

אנף הק"פ
ת.ד. 45
טל. 04-411970
פקס. 04-411908
מיקוד 26103

מחוז נגב וערבה

רח' הנרייטה סולד 1
בנין הסוה"י
מיקוד 84100
טלפונים: 07-276818
276344
פקס: 07-235261

מחוז המרכז

מרכז אשתאול
ד.נ. שמשון 99775
טל. 02-9913961/2/3
פקס: 02-9990655

קרן קימת לישראל

מרכז תוכניות ופרויקטים
מרכז תוכניות ופרויקטים
מרכז תוכניות ופרויקטים



המנהלה לפיתוח התיירות בנגב

THE NEGEV TOURISM DEVELOPMENT ADMINISTRATION

10.6.96

סיכום בנושא טיילת מצוק הצינים מיום 30/5/96

משתתפים

גיורא דורי - קק"ל
יוסי הכהן - קק"ל
ארי אלדנברג - קק"ל
אשר רון - קק"ל
יוסי אליהוא - מדרשת בן-גוריון
יחיאל חזן - מדרשת בן-גוריון
עזרא אוריון - מדרשת בן-גוריון

צבי דקל - אדריכל
אמנון נטיף - נטיף-לביא
אלי זולקוב - מהנדס ביסוס
שמול יעקב - המנהלה לפיתוח התיירות בנגב

אוסף עזרא אוריון

ארכיון אמנות במרחב הציבורי

IP

ARTLAB

א. על דעת אנשי המקצוע של הקק"ל יש לבצע שביל צר (מהודק) עם אבני שפה. על כן, אין צורך ומקום לבצע עבודות ניקוז בקנה מידה נרחב.

ב. תמשכנה עבודות העפר עד מעבר למפרץ הביוב, ובמקביל תסתיימנה עבודות העפר, כולל הנושאים הבטיחותיים באיזור בית המבורג.

ג. אדריכל צבי דקל יכין תוכנית עבודה להמשך עבודות העפר וכן יכין תוכנית מתקנת עם אמדן לביצוע שביל הטיילת במתכונת המצומצמת.

ד. שמול יעקב וגיורא דורי יעבירו לצבי דקל הנחיות מפורטות וברורות עד איזה רמת תכנון יוגש החומר בהתאם לרמת הפיתוח הנדרשת בטיילת ובהתאם להיקף התקציבי.

רשם: שמול יעקב

העתק

* למשתתפים

SHM225.DOC

9 ביוני 1996
סימוכין-124.9

מח' טכנית

לכבוד
מר גיורא דורי
מר שמול יעקב

שלום וברכה,

הנדון: המשך עבודות בטילת מצוק העינים.

אוסף עזרא אוריון
ארכיון אמנות במרחב הציבורי

בהמשך למפגש ב- 30.5 במסגרתו של אדריכל עבי דקל ברצוני לברר:

- א. מועד התחלת העבודות.
ב. מהו לוח לביצוע (המשך עבודות עפר, גמר שביל טיילת, בניית קירות תומכים) וזאת ע"פ הסיכום בישיבה.

Ezra Orion Collection
Public Art Archive

בכבוד רב,

יחיאל חזן - מהנדס המדרשה.

העתקים: עו"ד יוסי אליהוא - מנהל כללי.
שמוליק ריפמן - ראש המועצה האזורית רמת-נגב.
עבי דקל - אדריכל נופ.
שלמה שקד - קרן קיימת חבל דרום.
עזרא אוריון - מדרשת שדה בוקר.

771/282-96
8 בספטמבר 1996לכבוד
מר גיורא דורי
קרו קיימת לישראל - אשתאול
ד.נ. שמשון 99775

א.נ.,

הנדון: שדה בוקר - טיילת הצוננים
ארכיון אמנות במרחב הציבורי

מצ"ב תכנית לביצוע עבודות עפר שלב ב' לאתר הנ"ל. התכנית מבוססת על פתרון הניקוז שקבלתי מאמנון נטיף.

הנני להפנות את תשומת ליבכם כי לפי ההחלטה שקיבלתם בדיון האחרון, אנחנו לא מבצעים בשלב זה איטום וצינורות ניקוז המחברים בין הלימנים ואלה היורדים מעל המצוק. אבקש לדאוג שכל הנוגעים בדבר יבדקו את התכנית ונקבל אישור להפצת התכניות לביצוע.

בברכה,
צבי דקל ז"ל

העתק: שמול יעקב, המנהלה לפיתוח תיירות בנגב
אמנון נטיף, תל-אביב
מהנדס המועצה - מדרשת שדה בוקר
עזרא אוריון, שדה בוקר ✓

TICHNUN NOF LTD. LANDSCAPE ARCHITECTS
JOSEF SEGAL, ZVI DEKEL, URI MUELLER,
SHLOMO (WOLF) ZE'EVY

תכנון נוף בע"מ אדריכלי נוף
יוסף סגל, צבי דקל, אורי מילר,
שלמה זאבי (וולף)

FAX TRANSMISSION

משלוח פקסימיליה

DATE 6/11/96 תאריך

TO אל 58 כ"א אלמין

מסי עבודה

FROM מאת חנ' (circled in red)

הנדון:

המרכז לשימור
אוסף עזרא אוריון
ארכיון אמנות במרחב הציבורי
חנ' סגל
הנ"ל
במסגרת אוסף

IP
המרכז לשימור
אוסף עזרא אוריון
ארכיון אמנות במרחב הציבורי

THE ISRAELI CENTER
FOR PUBLIC ART
ART LAB
HOLON

מכון לטיפוח כיכורים
מרכז אמנות פארק עטרת
המרכז לשימור

Ezra Orion Collection
Public Art Archive

בברכה,

FAX NO. 07-6558352 מסי פקס

NO. OF PAGE 2
(INCL. THIS PAGE)ת"ס
(

TICHNUN NOF LTD. LANDSCAPE ARCHITECTS

JOSEF SEGAL, ZVI DEKEL, URI MUELLER,
DAVID ERAN, SHLOMO (WOLF) ZE'EVY

תכנון נוף בע"מ אדריכלי נוף

יוסף סגל, צבי דקל, אורי מילר,
דוד ערן, שלמה זאבי (וולף)252-96
19 באוגוסט 1996טיילת מצוק הצניניםעבודות עפר

25,000 ש"ח
 800 מ"א x 250 ש"ח = 200,000 ש"ח
 100,000 ש"ח
 40,000 ש"ח
 5,000 ש"ח
 50,000 ש"ח

1. בהערכה גסה -
2. שביל
3. רחבות
4. 2 פרגולות
5. 2 ספסלים
6. נטיות עצים

438,000 ש"ח



מרכז לטכנולוגיה דיגיטלית
 מרכז לטכנולוגיה דיגיטלית
 מרכז לטכנולוגיה דיגיטלית

Ezra Orion Collection
 Public Art Archive
 20 מ"א x 300 ש"ח = 50,000 ש"ח
 30,000 ש"ח
 400 מ"א x 300 ש"ח = 20,000 ש"ח
 100,000 ש"ח

200,000 ש"ח

חלקת גוטמן

1. שביל
2. עבודות עפר
3. גדר מיוחד
4. שילוט ותצפית
5. גיטון אוסף צמחים
6. יחודי ע"י המקום

400,000 ש"ח
 838,000 ש"ח

סה"כ

16,700 ש"ח
 145,299 ש"ח
 1,000,000 ש"ח

ב.נ.מ
 17% מע"מ
 סה"כ

תאריך: 30/08/96

סמנו: 2011/22

לכבוד
מר צבי דקל
תכנון נוף בע"מ
רח' הברזל 31
תל-אביב 69710

פקס: 03-6496640

א.נ.

הנדון: טיילת מצוק הצינים - שדה בוקר, לימנים, חלופות א', ב'.

- א. לדעתנו מבחינת אפשרות להשפעת זרימות נגר עילי ועמידתם בשטח על יציבות מצוק הצינים, מומלצת חלופה ב', בתנאי שיעשה חיבור הידראולי בין הלימנים.
- ב. במידה ולא יהיה חיבור הידראולי, מומלץ על חלופה א', כולל מתקן גלישה שלא תוכנן במסגרת עבודות העפר.
- ג. מומלץ לבצע את סוללת החסימה מעבר עילי מכיוון שכונת צין, ולחברה אל תעלת ההגנה ההיקפית הקיימת מצפון.

בכבוד רב

אמנון נטיף

לביא נטיף מהנדסים יועצים בע"מ

העתק:

- מר י. שמול - המינהלה לפיתוח תיירות בנגב.
מר ג. דורי - קק"ל אשתאול.
מר מ. כהן - קק"ל פס הירק.
מר י. חזן - מדרשת שדה בוקר.
מר ע. אוריון - מדרשת שדה בוקר.

למי רפיא
23/10/87
מבחינת

תאריך

מדרשת שדה בוקר



מדרשת בן גוריון, 84990 טל. 07-565801 פקס. 07-558352

23/10/87

אלמנן אלום -

היום נופד לי חמאזה האיזוהי

שפוד נחמיאם טם וטו

אוסף עזרא אוריון
ארכיון אמנות במרחב הציבורי



Ezra Orion Collection
Public Art Archive

חמאזה האיזוהי
מערב "בטון" ניל

התכנית החדשה

אפריקא פזי פזל

אם אכל אטכנד את פוד

מלפון חדר - טיחזור דו ויאן

אור יחוק - פוד לפני החורבן

"שכ פואה -

למי



5

לימנים ושקעים - אוסף עזרא אורין
כמו-כן מילאו כמה גֶּשֶׁם ויצרו בקיעים בתוֹאֵי הטיילת.

חיוני לבצע כאן סיור של כל הנוגעים בדבר - בהקדם.



Ezra Orion Collection
Public Art Archive

עזרא אוריון

העתקים: משה שריר - מנכ"ל

אדר צבי דקל

שמואל

יוסי הכהן

7. Mard

551

נח'מ

2nd

5. 2015

.....



המנהלה לפיתוח התיירות בנגב

THE NEGEV TOURISM DEVELOPMENT ADMINISTRATION

עמותה רשומה

6.2.97

לכבוד

משה כהן - קק"ל קרית חיים
ישראל אלטמן - קק"ל קרית חיים
גיורא דורי - קק"ל אשתאול
שלמה שקד - קק"ל באר-שבע
אדריכל צבי דקל - תכנון נוף
רז ארבל - מנהל ביה"ס - שדה בוקר
עזרא אוריון - מדרשת בן-גוריון

שלום רב,

אוסף עזרא אוריון

ארכיון אמנות במרחב הציבורי

הנדון: המשך עבודות בטיילת מצוק הצינים

- א. בישיבת עבודה עם מר דוד נחמיאס ומר דני מעיין (בהשתתפות דוד ברוידא, עמי רדיאן, גיורא דורי, צביקה אבני, ישראל אלטמן, שמעון ישי ושמול יעקב) הוחלט על המשך ביצוע הפרויקט בטיילת מצוק הצינים.
- ב. נושא הניקוז "עבר" דיונים רבים כמו גם הטיילת עצמה וסוכס לבצע "שביל נטו" והמשך עבודות עפר.
- ג. במקביל, קיימת פניה של בית-ספר שדה המתלונן על קיומם של בורות פתוחים המהווים מפגע בטיחותי.
- ד. אבקש השתתפותכם לסיור בשטח במטרה לקבל החלטות סופיות והנחיות למתכנן.
- ה. הסיור יתקיים ביום שלישי 11/3/97 בשעה 09:00 באתר.

מברכה

שמול יעקב
מנהל פרויקטים

SHM052.DOC

למשה שריר

כ א ן

- ☐ מציע להזמין את שמוליק ריפמן - ראש המועצה האזורית רמת-נגב - להצטרף לקבוצת הסיור ב-11/3; שעה 09.00, כאן;
- ☐ ואת אדריכל יצחק מאיר (סאקי) - מהיחידה לאדריכלות מדברית, במכון לחקר המדבר, טל' בעבודה: 2751;
- ☐ וכאמור - לתאם עם מזכירת גורא אוריון (ק.ק.ל.) ושבתי חזית הסיור יהיה מפגש הפרות - במשרד שלך - ואחריו לצאת לסיור מקבר ב.ג. ואילך.

אוסף עזרא אוריון

Ezra Orion Collection
Public Art Archive

עזרא אוריון

למשה שריר

כ א נ

- ☐ מציע להזמין את שמוליק ריפמן - ראש המועצה האזורית רמת-נגב - להצטרף לקבוצת הסיור ב-11/3; שעה 09.00, כאן;
- ☐ ואת אדריכל יצחק מאיר (סאקי) - מהיחידה לאדריכלות מדברית, במכון לחקר המדבר, טל' בעבודה: 2751;
- ☐ וכאמור - לתאם עם מזכירת גורא דורי (ק.ק.ל.) שבתחילת הסיור יהיה מפגש הקורות - במשרד שלך - ואחריו לצאת לסיור מקבר ב.ג. ואילך.



Ezra Orion Collection
Public Art Archive

עזרא אוריון

סיכום ישיבה בנושא טיילת מדברית מתאריך 25\2\97

נוכחים: משה שריר, **עזרא אוריון**, מוטי אברג'יל, יצחק מאיר, מירי אור, רז ארבל.

הדיון הוא דיון מקדים לקראת ביקור של קק"ל ב-11\3\97.

- * סקי מפרט את הבעייתיות של **אוסף עזרא אוריון** וקריסה של חרסית בעקבות חילוץ מים.
- * סקי מגיש מסמך המלצות לסילוק מהר למי-נגור.
- * עזרא מציע לבנות בשיפוע 2% הפוך לכיוון הכביש.
- * סקי מתקש לא לעשות לימנים מעבר לכביש המצוק.
- * עזרא מציע לבצע מה שרוצים בשלב ראשון לפתור את בעית הניקוז.
- * במסגרת יום פתוח במדרשה - לקבוע סיור עם מר שמוליק ריפמן לאורך הטיילת לסיכום מפרץ הביוב, ויסוכם נושא מפרץ המבורג.
- * משה שריר יבצע דיון עם אוריון בנושא חלקת גוטמן.
- * לקראת הסיור לראות תוכנית מעודכנת של צבי דקל.
- * בסיור עם הקק"ל נסכם את פריסת הלימנים, עומקים ומספרם, ונשנה את התוכנית בהתאם לאינטרסים של המדרשה.
- * להכין תיק עבודה להתמודדות עם בעית נפילת המצוק.
- * להגיש אותו למשרד התשתיות או כל גורם אחר שיכול לסייע בשיקום התשתית של היישוב.
- * משה שריר - מנכ"ל המדרשה, יהיה איש הקשר היחיד מול קק"ל בנושא הטיילת.



המנהלה לפיתוח התיירות בנגב

THE NEGEV TOURISM DEVELOPMENT ADMINISTRATION

עמותת רשומה

6.2.97

2612197

5 יא 556 אליון

לכבוד

משה כהן - קק"ל קרית חיים
 ישראל אלטמן - קק"ל קרית חיים
 גיורא דורי - קק"ל אשתאול
 שלמה שקד - קק"ל באר-שבע
 אדריכל צבי דקל - תכנון נוף
 רוז ארבל - מנהל ביה"ס - שדה בוקר
 עזרא אוריון - מדרשת בר-גוריון ✓

אביאל אליון

שלום רב,

אוסף עזרא אוריון

החידון: המשד עבודות בטיילת מצוק הצינים

- א. בישיבת עבודה עם מר דוד נחמיאס ומר דני מעיין (בחשתתפות דוד ברוידא, עמי רדיאן, גיורא דורי, צביקה אבני, ישראל אלטמן, שמעון ישי ושמואל יעקב) הוחלט על המשד ביצוע הפרוייקט בטיילת מצוק הצינים.
- ב. נושא הניקוז "עבר" וייתכן ויהיה כמורס הטיילת עצמה וסוכס לבצע "שביל נטו" והמשד עבודות עפר.
- ג. במקביל, קיימת פניה של בית-ספר שדה המתלונן על קיומם של בורות פתוחים המהווים מפגע בטיחות.
- ד. אבקש השתתפותכם לסיור בשטח במטרה לקבל החלטות סופיות והנחיות למתכנן.
- ה. הסיור יתקיים ביום שלישי 11/3/97 בשעה 09:00 באתר.

מברכה
 שמואל יעקב
 מנהל פרויקטים

גם הס'ר י"א מ'אסא בארבע

SHM052.DOC

פ.א.ה - ס.צ.ס 10/3

חילוק זה משה בריר

חילוק המפחית

I - מקדח ח.ג. - אינך אסון I

II - וד מספר חילוק - " II

III - המספר חילוק - III

חילוק האחד חסידים מן האחד

לכנס לבטן מסור

לא אסור חסידים המפחיתים

הפחד לא חלק חסידים

מפחיתים חסידים אסון

אסון חסידים הפחיתים

בתפקידו האחרון בצבא שירת כמפקד
הגדניע (בדרגת אלי"מ).

משנת 1985 הצטרף לגיונט ישראל, כראש
אגף חינוך ופרייקטים אזוריים, ותורם
לעיצוב ופיתוח מדיניות הגיונט בנושאי
חינוך ונוער ולפיתוח פרויקטים חדשניים
בתחומי החברה והחינוך, כשהוא מתמקד
בפריפריה (הן בהיבט האוכלוסיה והן
בהיבט האזור).

בשנה האחרונה היה ראש האגף לפיתוח
יוזמות ייחודיות בגיונט והיה אחראי, בין
שאר היוזמות, גם להקמת פרויקט עגב
180.

משה אמר, כי הוא מאמין בעבודה משותפת
עם העובדים ובמתן הזדמנויות ליוזם
ולקחת אחריות, וציין את העקרונות
(צירים) שלפיהם הוא מתעתד לפעול:
הציר הראשון - עבודה משותפת עם
העובדים.
הציר השני - שיתוף פעולה עם מוסדות
המחקר במדרשה.

הציר השלישי - שיתוף פעולה ומתן סמכות
ואחריות לתושבי המקום בתחומים
הקשורים לאיכות החיים של היישוב.
הציר הרביעי - פתיחות לסביבה ולשיתוף
פעולה אזורי.



Ezra Orion Collection
Public Art Archive

משה שריר, יליד 1943, נשוי לטליה
(מנהלת קרית חינוך 'אורטי' רמת-גן), אב
לנועה, הללי וברוריה.

בשכלתו בוגר קורסים צבאיים למפקדים;
בוגר המכללה לפיקוד ומטה; בעל B.A.
בפילוסופיה יהודית ובפילוסופיה כללית;
בעל M.A. בלימודי עבודה - התמחות
בפיתוח ארגוני; בוגר הקורס לקידום
יוזמים, גן התעשייה 'תפן'.

את מרבית שירותו הצבאי שירת במסגרת
חיל החינוך, כשהוא אחראי ברמות השונות
על ההדרכה וההסברה בחיל. בין יתר
תפקידיו, קצין החינוך של הכוחות
המשוריינים בסיני במלחמת יום
הכיפורים, וקצין החינוך של פיקוד דרום.

6/3

53 '08 08.40

עצמאי ארץ
משה אהרן ערס'ל גרמק בעטת האציק ביום ג' בחד שנה 430 בתקנת
אחזר שני האטרה הי'ל אלפער קיאה בני'ה הי"ח 188 עי'לקים

 $(N'N)$

— ۷۵ —

$\pi \pi \pi \pi$ 113 "1" 11

ח'יוני שנת ה'תשס"ו

אוסף עזרא אוריון
ארכיון אמנות במרחב הציבורי



1667-
T 2-

1500

Ezra Orion Collection
Public Art Archive

$$(\begin{matrix} 1 & 2 \\ 3 & 4 \end{matrix})$$

חומר קימ' בב' פתח פ'.

• 'k p' r h p l n k r

[illegible]

ה"ר ש"ת תש"פ

המתחיל

$\frac{1}{2} \times \frac{1}{2} = \frac{1}{4}$

26/2

למטה -

חיוני למצב טכני - לפני 3/11

מיוז מקטל הט"ל המוגד למיזוג

א. ספי שרון הממונה במרחב הציבורי



Ezra Orion Collection
Public Art Archive

דפוס קרייב . י.ס. י.א.נ. ע.א.נ. ע.א.נ.

11/3/97

ארכיון אמות במרחב הציבורי
אוסף עזרא אורבין



Ezra Orion Collection
Public Art Archive

Ezra Orion Collection
Public Art Archive

מדרשת שדה-בוקר

11.3.1997

20/2/97

ל
מנכ"ל
משרד

המשך עיצוב טיילת מצוק הצינים

- מדרשת שדה-בוקר -

1. אירועי הגשם האחרונים (85 מ"מ) כאן החרפו את חריצת תואי הטיילת. שפת המדרון לרוב אורכה היא בשיפוע של כ-30°, יציבה יחסית - אך כוללת שני מפרצי מפולות שעוד התרחבו והחרפו לאחרונה.

2. מוצע לחלק את תהליך העיצוב לשלושה שלבים:

א. עיצוב תואי הטיילת בעבודות-עפר בלבד, עד שכונת 'נוה צין ב'; משולב ברצף של לימנים

רדודים, בעלי שיפוע של 2° אחר - להרחקת הנגר משפת המדרון - בשנת 1997;

ב. סלילת מדרכת הטיילת לכל אורכה - עד 'נוה צין ב' - בשנת 1998.

ג. עיצוב אִמפִּיתֶאטְרוֹן ל-400 צופים בין חדר-אוכל-צוות לבית המבורג + הנחת גקז

תת-קרקעי מתחתיו, עד ערוץ נחל צין - בשנים 1999-2000.

3. להזמין בחברת הנדסת-קרקע אמינה ובעלת-נסיון, פתרון לייצוב שני מפרצי המפולות -

על-ידי מילונים עפר בשיפוע מתון וכיסויון בשכבת אבני פסולת-מחצבות - ולגשת לביצועו

בדחיפות.

4. להקים צוות משולב: ק.פ.ל., מנהלת התיירות לנגב, המועצה האזורית רמת-נגב

ומדרשת שדה-בוקר - לעיצוב הטיילת מאתר לאומי.

ישר כוח -

אשר

עזרא אוריון

העתקים:

-
-
-
-
-

מדרשת שדה בוקר בנגב

מחלקה לכתיבה

התאריך 14/9A

אל : גל / אריאל

מאת חגית - משיב תיק מס' _____

הנדון : _____

המ' ינ' ו' - פקס למס' 103

ומשלם המ' ינ' ו' - פקס למס' 103

13/9A - המ' ינ' ו' - פקס למס' 103

במס' 14/9A במס' 103

בבק' חגית

חסך הדפסה ! טופס זה מיועד להתכתבות ביד.

למשה שריר

כאן

טיילת מדברית - מפרצי המצוק

מאז הסיור והמפגש של פח גיורא דורי, קקיל עבודות עפר - 11/3 - לא זז כלום.

אם לא נקנס להילוך גבוה, נחמיץ הזדמנות אחרונה להשלמת עיצוב הטיילת.

מציע שתי חלופות:

- ארכיון אמנות במרחב הציבורי
אוסף עזרא אוריון
- הגשת תכנית ניקוז פנימית עם האדריכלים יצחק מאיר ויאיר עציון, היחידה לאדריכלות מדברית, כאן.
- הזמנת תכנון ממהנדס הניקוז אמנון נסיון - המפיר את הנושא רב-שנתית.

מכון לטיפוח דימויים
מכון לטיפוח דימויים
מכון לטיפוח דימויים
מכון לטיפוח דימויים

Ezra Orion Collection
Public Art Archive

עזרא אוריון

העתק: יעקב עיני

למשה שריר

כ א 1

טיילת מדברית - מפרצי המצוק

מאז הסיור והמפגש של כח גיורא דורי, קק"ל עבודות עפר - 11/3 - לא זז כלום.

אם לא נָכַס להילוך גבוה, נחמיץ הזדמנות אחרונה להשלמת עיצוב הטיילת.

מציע שתי חלופות:

□ הגשת תכנית ניקוז פנימית עם האדריכלים יצחק מאיר ויאיר עציון, היחידה לאדריכלות מדברית, כאן.

□□ הזמנת תכנון ממהנדס הניקוז. אמנון נטיף - המכיר את הנושא רב-שנתית.

מכון לטכנולוגיה דיגיטלית
ארכיון אמנותי
מרכז המחקר והמחקר

Ezra Orion Collection
Public Art Archive

עזרא אוריון

העתק: יעקב עיני

למשה שריר

כאן

טיילת מדברית - מפרצי המצוק

מאז הסיור והמפגש של כח גיורא דורי, קקיל עבודות עפר - 11/3 - לא זו כלום.

אם לא נקנס להילוך גבוה, נחמיץ הזדמנות אחרונה להשלמת עיצוב הטיילת.

מציע שתי חלופות:

□ הנשת תכנית ניקוז פנימית עם האדריכלים יצחק מאיר ואיר עציון, היחידה לאדריכלות

מדברית. כאן.

□□ הזמנת תכנון ממנהנדס הניקוז אמנון נטוף - המכיר את הנושא רב-שנתית.

מכון לטיפוח ירושלים
ארכיון ממוסד ארץ ישראל
מקום למחקר ולחינוך

Ezra Orion Collection
Public Art Archive

עזרא אוריון

העתק: יעקב עיני

4 X

מחיר 125/1

פרופ' עמוס ריצמונד
מנהל המדרשה
כאן
12 מאי 1997



סיכום - יאיר - מיטלמאן

- א. יאיר מיטלמאן משיב יחיד צלחה המוסדה.
ב. יאיר מיטלמאן - 11951220
ג. יאיר מיטלמאן - 8995222
ד. יאיר מיטלמאן - 8995222
ה. יאיר מיטלמאן - 8995222
ו. יאיר מיטלמאן - 8995222
ז. יאיר מיטלמאן - 8995222
ח. יאיר מיטלמאן - 8995222
ט. יאיר מיטלמאן - 8995222
י. יאיר מיטלמאן - 8995222

11951220
8995222
8995222
8995222
8995222
8995222
8995222
8995222
8995222
8995222

לעמוד שלום -

ראיתי את התוכנית של עזרא אוריון לגבי ה"פסל" (?) שהוא מציע לאישור הסייל.

א. יאיר מיטלמאן:

מוצא חן בעיני - אם כי זה כמובן סובייקטיבי.

1. חזקתה המעלה עליו, נוסב מזה זמן רב. המוסדה חזק.
2. חזקתה של יאיר היא לאו דווקא של חזקתה - חזקתה.
3. חזקתה של יאיר היא לאו דווקא של חזקתה - חזקתה.
4. חזקתה של יאיר היא לאו דווקא של חזקתה - חזקתה.
5. חזקתה של יאיר היא לאו דווקא של חזקתה - חזקתה.
6. חזקתה של יאיר היא לאו דווקא של חזקתה - חזקתה.
7. חזקתה של יאיר היא לאו דווקא של חזקתה - חזקתה.
8. חזקתה של יאיר היא לאו דווקא של חזקתה - חזקתה.
9. חזקתה של יאיר היא לאו דווקא של חזקתה - חזקתה.
10. חזקתה של יאיר היא לאו דווקא של חזקתה - חזקתה.

1. יאיר מיטלמאן

יאיר עזרין.

א. יאיר מיטלמאן:

אוסף עזרא אוריון
ארכיון אמנות במרחב הציבורי



Ezra Orion Collection
Public Art Archive

א. יאיר מיטלמאן:

א. יאיר מיטלמאן משיב יחיד צלחה המוסדה.
ב. יאיר מיטלמאן - 11951220
ג. יאיר מיטלמאן - 8995222
ד. יאיר מיטלמאן - 8995222
ה. יאיר מיטלמאן - 8995222
ו. יאיר מיטלמאן - 8995222
ז. יאיר מיטלמאן - 8995222
ח. יאיר מיטלמאן - 8995222
ט. יאיר מיטלמאן - 8995222
י. יאיר מיטלמאן - 8995222

א. יאיר מיטלמאן משיב יחיד צלחה המוסדה.
ב. יאיר מיטלמאן - 11951220
ג. יאיר מיטלמאן - 8995222
ד. יאיר מיטלמאן - 8995222
ה. יאיר מיטלמאן - 8995222
ו. יאיר מיטלמאן - 8995222
ז. יאיר מיטלמאן - 8995222
ח. יאיר מיטלמאן - 8995222
ט. יאיר מיטלמאן - 8995222
י. יאיר מיטלמאן - 8995222

- א. יאיר מיטלמאן משיב יחיד צלחה המוסדה.
ב. יאיר מיטלמאן - 11951220
ג. יאיר מיטלמאן - 8995222
ד. יאיר מיטלמאן - 8995222
ה. יאיר מיטלמאן - 8995222
ו. יאיר מיטלמאן - 8995222
ז. יאיר מיטלמאן - 8995222
ח. יאיר מיטלמאן - 8995222
ט. יאיר מיטלמאן - 8995222
י. יאיר מיטלמאן - 8995222

- א. יאיר מיטלמאן משיב יחיד צלחה המוסדה.
ב. יאיר מיטלמאן - 11951220
ג. יאיר מיטלמאן - 8995222
ד. יאיר מיטלמאן - 8995222
ה. יאיר מיטלמאן - 8995222
ו. יאיר מיטלמאן - 8995222
ז. יאיר מיטלמאן - 8995222
ח. יאיר מיטלמאן - 8995222
ט. יאיר מיטלמאן - 8995222
י. יאיר מיטלמאן - 8995222

א. יאיר מיטלמאן משיב יחיד צלחה המוסדה.
ב. יאיר מיטלמאן - 11951220
ג. יאיר מיטלמאן - 8995222
ד. יאיר מיטלמאן - 8995222
ה. יאיר מיטלמאן - 8995222
ו. יאיר מיטלמאן - 8995222
ז. יאיר מיטלמאן - 8995222
ח. יאיר מיטלמאן - 8995222
ט. יאיר מיטלמאן - 8995222
י. יאיר מיטלמאן - 8995222

א. יאיר מיטלמאן משיב יחיד צלחה המוסדה.
ב. יאיר מיטלמאן - 11951220
ג. יאיר מיטלמאן - 8995222
ד. יאיר מיטלמאן - 8995222
ה. יאיר מיטלמאן - 8995222
ו. יאיר מיטלמאן - 8995222
ז. יאיר מיטלמאן - 8995222
ח. יאיר מיטלמאן - 8995222
ט. יאיר מיטלמאן - 8995222
י. יאיר מיטלמאן - 8995222

א. יאיר מיטלמאן משיב יחיד צלחה המוסדה.
ב. יאיר מיטלמאן - 11951220
ג. יאיר מיטלמאן - 8995222
ד. יאיר מיטלמאן - 8995222
ה. יאיר מיטלמאן - 8995222
ו. יאיר מיטלמאן - 8995222
ז. יאיר מיטלמאן - 8995222
ח. יאיר מיטלמאן - 8995222
ט. יאיר מיטלמאן - 8995222
י. יאיר מיטלמאן - 8995222

6/5

א.נ.מ.

אזכה
! כנתי העלול
אני מאלף מאלף

2

משה?

אחרי שפניסה

החלטתי לשתף את חברי
לאופיטוריום לא קקאוס
במי צדק. האם מודיע
דיוקנת העדר.

והחלטתי מאפר. צאת מאיר
(סאק) אלוהים יאיר וציון

הסכים אל-פה
ארכיון אמנו במרחב הציבורי



גבתי האז על המדובר וטעם
היה אר פתוחה

אלו - שאנו
אחידים דיוקנת העדר

הניח
אני

חיוני להוציא תמונת מבטן
אני מציד טאדיה אים הקשר ימים חנוכה

התקדש
והיוני ופתח. לאאם זה מטרות סיני על
התקדש "אז" וסילוק העדר ודוגמ העדר

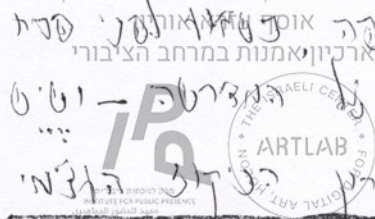
העדר

נחמה
הקדמה
ה' 5/6

נחמה -

היהנשק לטעמו ה- צרה אמרל שפנסה
לאדיטוריום - פלדתי היום טלפנת א
במי צקל . מא התיך טק כחוס אמרל
דאמט החדר .

והזמתי נאצר יצחק מאיר (סאק) טיאר דצין
הסכים אל-הה פלדתי סמית לתבן את
גבנה-האזי נל פלדתי - וטיט סכו' לכול
מה אר סתלן ה- קול הדצתי אל ה' השם
טלנו - טאמל קדא קארזי בטראי



לחיצות דאמט החדר .
חיוני להוציא הזמט מבטן אל יאר
אני מציג טאמיה איס הקשר אגם חנוסא

התיקון
והיוני ופחלן לטאמ זמ אטרתן סיני אל
התקנה "על" וסלוק הברז ודמג החדר
אל

נחמה

אל: מוטי אברג'ל, מוטי כהן, אליעזר אשטמקר

מאת: משה שריר

לידיעה: עזרה אוריון, סמי מרציאנו, חיים קריף, דני פרץ, רו ארבל

הנדון: ווידוא ביצוע - סיורי הצינים

1. מצב חזות המדרשה הוא בכי רע ולא רק בגלל עבודות הצנרת.
2. לא ייתכן שעד היום למרות ההנחיות שניתנו בסיור הראשון לא בוצעו המטלות הבאות:
 - כיסוח שיחיה באזור בית הארחה של המכון ולאורך גדר בית הספר היסודי.
 - לא בוצעו עבודות ניקיון ותחילת גינון באזור הסמינר.
 - לא הוצאה פסולת הבניין ליד הבית של סול ברנד.
3. לצד כל דרך הכניסה - גזמי עצים.
4. מראה הכיכר לפני השער הוא כשל מראה כיכר נטושה.
5. השארת המצב הנוכחי עד הכנס פרושה התבזות.
6. באשר לגדר של גוטרמן בשלב זה מותר להשכיבה לצרכי הכנס בלבד. יש לעשות זאת כך שלאחר מכן ניתן יהיה להקימה מחדש - עד שיוסדר הנושא.

אוסף עזרא אוריון

ארכיון אמנות במרחב הציבורי

IPQ

מכון לטיפוח יצירות
אמנותיות EAZRA ORION COLLECTION
מרכז לתיעוד והפצה



Ezra Orion Collection
Public Art Archive

פרוטוקול ישיבה בנושא מי נגר עילי במדרשה

נוכחים:

קרן קיימת:

גיורא דורי - מנהל חבל הרשות קרקע
בוריס קוצמן - מהנדס המכון
דוד - עוזר מפקח המכון

המכון לחקר המדבר: ד"ר יאיר עציון - ראש המרכז לאדריכלות ובינוי ערים במדבר

מאיר יצחק - מדריך כל
ראובן קופל - מזכיר המכון לחקר המדבר
ד"ר פדלון - מנהל המכון לחקר המדבר
ד"ר איילון - מדריך

משרדי תכנון:

מוטי פריד - מנכ"ל חברת תה"ן
מהנדס חסון - מנהל שירותי הנדסה ופרוייקטים
מרינה ארסין - מהנדסת

מדרשת שדה בוקר:

משה שריר - מנכ"ל המדרשה
מוטי אברגל - מנהל חסון
סמי מרציאנו - מנהל מחלקת
רז ארבל - מנהל מחלקת
מירי אור - מנהלת משרד טכני

עזרה אורדיון

משה שריר :

מטרת הפגישה דיון בנושא מי הנגר במדרשה, כשהפתרון צריך להיות פתרון כולל: מניעת הגעת מי הנגר לשפת המצוק וניצול נכון של מי הנגר בשטחי המדרשה.

גיורא דורי :

בתוכנית של צבי דקל שאותה ביצענו בחלקה, הפתרון היה של לימנים כשבסוף המים מוזרמים למצוק ע"י נקז. מה שעומד בפנינו עכשיו:

1. המשך הלימנים לכיוון מזרח.
2. בנית שביל שפת המצוק.

לכך יש תוכניות ויש תקציב, וזה יכול להתבצע תוך מספר חודשים. הבעיה היא פתרון המים בשפת המצוק, ואיך גורמים לכך שהמים המגיעים מכיוון צפון לא יגיעו לשפת המצוק.

ימיר עניון -

- נעשו 2 פתרונות: 1. לימנים - שזה פתרון רע.
2. שפוע הפוך ויצירת תעלה - שזה פתרון טוב.

המים מהתעלה צריכים להישפך למצוק, אך המצב בפועל הוא שהכל יבש ולא מגיעים מים מהתעלה למצוק. ולכן מציע ליצור תעלות מסוג זה.

פדרו לינר -

בעית נגר עילי זוהי בעיה פשוטה. ישנו מומחה בשם רמי גרדי שיכול לתת הערכות ולקבוע את כמות מי הנגר. כמו כן, בניית לימנים זוהי טכנולוגיה ידועה, כך שלדעתי הפתרון הוא פשוט וקל.

אוסף עזרא אוריון

חסון גולדברג -

לא מכיר אידיאלוגיות אלא הידסה, מחשבים ותוכנות. ימי הנגר והספיקה, וכמות זו ניתן לתעל ללימנים או תעלות. עדיף לימנים. ואם יש חשש מלימנים, צריך לתת להם אפשרות גלישה. ההנחיה שצריך לתת למתכנן היא על איזה תקופת חזרה לחשב את המערכת?

איילון -

כל מצוק תפקידו להתמוטט, לכן מי נגר אסור שיגיעו לשפת המצוק ושפת מצוק זה - 40 מטר. אגן המדרשה אינו מתפקד למצוק. חלקי ירדד לנחר חווארים. חובה להימנע מכניסת מים לשפת המצוק וגלישה למצוק. יש צורך לעשות לימנים, ובמידת הצורך לשאוב אותם, ולא להשאיר מים לחלחול. לימנים גדולים אינם טובים, יש להשתמש בpublic domain או בשיטות טובות.

עזרא אוריון -

בכל מקום שיש הפרשי גובה של 150 מ' תהיה נסיגה. בעית הניקוז לדעתי הוא רק 30% של הבעיה. הבעיה העיקרית היא הסדקים במקומות התלולים. כדי למנוע זאת הוצע לשפוך תלוס וליצור מדרון משופע, ובכך ניתן להאיט את קצב הנסיגה, ויש לעשות זאת בכל מקום שיש סדק.

סמי מרציאנו -

מציע להזרים את המים לתוך מערכת הביוב הישנה, ולבסוף להזרים אותו לתחנת הביוב בביבוס.

חסון גולדברג -

הרעיון טוב בתנאי שגם הביצוע יהיה טוב. זה אומנם מנוגד לכל העקרונות אבל אפשרי. אך הכל צריך להיות מבוקר: הכניסה, היציאה והשאובה.

יחיד עיצוב -

צריך לחלק את הבעיה. חלק לפתור ע"י הלימנים וחלק ע"י זרימת המים לבירוב.

יצחק מאיר -

כיוון שתחנת הסניקה הקיימת אינה מסוגלת עדיין לפתור את הבעיה, הפתרון הוא לטווח הארוך בלבד. עד שיבצעו תחנה חדשה.

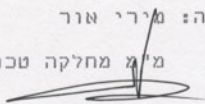
סיכום -

מוטי פריד התבקש ליטול על עצמו את תיכנון הפרוייקט, התוכנית תתבסס על שילוב של מס' פתרונות תוך ראית כלל המערכת.

אוסף עזרא אוריון
ארכיון אמנות במרחב הציבורי

רשמה: מירי אור

מ"מ מחלקה טכנית



מרכז לימודים וביקורת
אוסף עזרא אוריון
מחלקה טכנית



Ezra Orion Collection
Public Art Archive

העתקים: נוכחים

למשה שריר
אוריאל ספריאל
טוביה פרילינג
עמוס ריצ'מوند

עיצוב נוף הקריה בנאות-מדבר

מציע כתפיסה כוללת:

□ **יחזק עז** על-יד בתי-המגורים - בעיקר ינבטים גזומים כסוככים - עם צל בָּהָה, עם שיחים ירוקים בהים ומיני דשאים.

□ **גינן סאנאנה** על-יד המוסדות, ובניהם מקבצי תורים ודקלים, מקבצי זיתים, קבוצות קסטוסים, קבוצות סלעים ושטחי לֶס חֲשֹׁה נקב, מרחב הציבורי

□ **עיצוב הפניסה - לקריה** מכביש 40, את השער והסגירת המדברית - ככף אֶחָד. - מציע שאדריכל-האב יהיה צבִי דָקל.

מכון לטיפוח תרבות
מכון לטיפוח תרבות
מכון לטיפוח תרבות
מכון לטיפוח תרבות

Ezra Orion Collection
Public Art Archive

עזרא אוריון

* את קבר פולה ב.ג. עיצבתי ב-1969. על-פיו שוכפל קבר ב.ג.;
את פארק הקבר עיצב אדר ליפא יהלום בשנות ה-70.

b x

למשה שריר
אוריאל ספריאל
טוביה פרילינג
עמוס ריצ'מונד

עיצוב נוף הקריה פנאת-מדבר

מציע כתפיסה כוללת:

□ **יחזק עז** על-יד בתי-המגורים - בעיקר ינבוסים גזומים כסוככים - עם צל בקה, עם שיחים ירוקים כהים ומיני דשא.

□ **גינן סאואנה** על-יד המוסדות, ובניהם - מקבצי תמרים ודקלים, מקבצי זיתים, קבוצות קסטוסים, קבוצות סלעים ושטחי גרעין חשוך וקטן.

□ **עיצוב הכניסה - לקריה מכביש 40, את השער והסגירת המדברית - כרצף אחד.**
- מציע שאדריכל-האב יהיה צבז'דל.

מכון לתוכניות קריה
אשרת פיתוח אדריכלות
מקדמת תכנון המסגרת

Ezra Orion Collection
Public Art Archive

עזרא אוריון

* את קבר פולה ב.ג. עיצבתי ב-1969. על-פיו שוכפל קבר ב.ג.;
את פארק הקבר עיצב אדר ליפא יהלום בשנות ה-70.

15 לספטמבר 1997

לכבוד
פרופ' אוריאל ספריאל
מנהל המכון לחקר המדבר
לאוריאל שלום,

הנדון: חלקת גוטרמן

אוסף עזרא אורן
ארכיון אמנות במרחב הציבורי
בהמשך לשיחות קודמות ביננו, אודה באם תנחה את פרופ' גוטרמן לאפשר את המשך
בניית קו הטיילת המדברית גם בתחום השטח המגודר על ידו.
אני מצדי מוכן להעמיד, לרשות רעיון הגן הבוטאני, שטחים חליפיים.

מכון לטיפוח סביבה
מכון לטיפוח סביבה
מכון לטיפוח סביבה

Ezra Orion Collection
Public Art Archive

בברכה

משה שריר

מנכ"ל

מדרשת שדה-בוקר

בית

24

12/11 +

אל: סגור

מאת: (רואי)

טלפון: 02/5316129

כתובת: מיכל בן-שמש

תאריך: 25/11/57

על שם התלמיד

אסף-עזרא אוריון

ארכיון אמנות במרחב הציבורי

תוכן ההודעה:

תלמיד אסף

7 נשלח מכתב חתום אלי

מ/10
ס.10

Ezra Orion Collection
Public Art Archive

לפני

בכפ

מקבל ההודעה:

תאריך וזמן ידוע
ואורח
מכתב חתום

3/11 (הילול)

מכירת
פר מיכאל

מכר המה לנצל האופרה

12916153-52

ג'ר - סל"כ

30

אוסף עזרא אוריון

ארכיון אמנות במוזיאון תל אביב

IPQ



5389792

מוזיאון תל אביב
מוזיאון תל אביב
מוזיאון תל אביב

Ezra Orion Collection
Public Art Archive

מכר
מכר
מכר

מכר
מכר
מכר

20/11



מוזיאון תל אביב

5 לנובמבר 1997

אל: עזרא אוריון

מאת: משה שריר

מצ"ב העתק המכתב שלי לעמוס ריצ'מון, עוזר אוריון
ארכיון אמנות במרחב הציבורי

בכל מקרה, ניתן כבר להרים כוסית של בירה.



פרויקט לזיכרון עזרא אוריון
Ezra Orion Collection
Public Art Archive



Ezra Orion Collection
Public Art Archive
בברכה

5 לנובמבר 1997

לכבוד
פרופ' עמוס ריצ'מوند

לעמוס שלום,

הנדון: קידום עבודות הטיילת

הקרן הקיימת אישרה סופית את ביצוע עבודות השלמת הטיילת בחלק המערבי ובחלק
המזרחי, כולל חלקת גוטרמן.

אוסף עזרא אוריון
ארכיון אמנות במרחב הציבורי

הדחפורים אמורים לעלות עוד החדש מאחורי וביקשתי מהם לחסל את המפגע בסמוך
לחדר אוכל צוות הישן, עוד לפני יום הזכרון הממלכתי לדוד בן-גוריון החל ב- 4 לדצמבר.

מכאן, במהלך השבוע-שבועיים הקרובים יש לסכם עם גוטרמן ועזרא כיצד נערכים.
מבחינתי ניתן אפילו לקיים את הפגישה באחד הערים.

Ezra Orion Collection
Public Art Archive

בברכה

משה שריר

מנכ"ל

10.11.97

עמוס -

הקו האפור המקוטע - לפירוק.

הקו האפור הרצוף - גדר רשת חדשה: 90 ס"מ;

בקצה המשקח השטוח;

והגדר הקיימת סביב השטח המדרוני: 150 ס"מ;

האליפסות הירוקות - נציגי חברות צומח של מדבריות העולם;

אוסף עזרא אוריון

ארכיון אמנות במרחב הציבורי

א, ב, ג, ד, ה - מגודרות גדר רשת ירוקה: 50 ס"מ, עם שלטי יאין כניסה;



מכון לטיפוח כיבויים
אמנות פורמט פורמט
מגד לנפחן הלבנוני



ו, ז, ח' - לא מגודרות.

Ezra Orion Collection

Public Art Archive

ישר כוח -

עזרא

11/11

מסמך

Ben-Gurion University of the Negev

The Jacob Blaustein Institute for Desert Research
Sede Boqer Campus, 84990 Israelטי"ז בחשוון תשנ"ח
16 בנובמבר 1997

ברסיתת בן-גוריון בנגב

כון לחקר המדבר ע"ש יעקב בלאושוטין
84990, בודה בוקר, וריהסיכום פגישה מה- 12.11.97 בנושא הגן הבוטני באיזור הטיילת המדברית

השתתפו : מר משה שריר, מר עזרא אוריון, פרופ' אוריאל ספריאל, מר ראובן קופל.

בסיור שנערך בשטח הגן הבוטני של המכון לחקר המדבר התקבלו ההחלטות הבאות :

1. המכון לחקר המדבר מוותר על שטח הגן הבוטני, ומסיר מעצמו אחריות להפעלתו.

אוסף עזרא אוריון

2. המדרשה תוכל לעשות בשטח הגן הבוטני כרצונה.

3. המכון לחקר המדבר יקבל בתמורה את השימוש במשבצת הצפונית של המדרשה, שטח שמסומן בתוכנית האב בפסים (לתיכנון עתיד) ואשר נמצא בין הגדר הצפונית הגובלת עם הקיבוץ וזין הגדר הצפונית הגובלת עם כביש 40.

הכונ לטיפוח ביומית
משרד המורשת והנושאים
מנהל המורשת והנושאים

Ezra Orion Collection

4. השימוש בשטח זה (כ - 50 דונם) יעשה בכפוף להגבלות תוכנית האב ולכל הכללים הנהוגים.

רשם : ראובן קופל

העתק : נוכחים

רק/מא

23.2.98
הע"ה
הע"ה

הח 97/11/16

ה פל אל מאת

א: מאת פ
חזני ופחות לנ

הולד אר לנ

אוסף עזרא אורון
ארכיון אמנות במרחב הציבורי

IP



מרכז לטכנולוגיה דיגיטלית
מרכז לטכנולוגיה דיגיטלית
מרכז לטכנולוגיה דיגיטלית

חבר

Ezra Oron Collection
Public Art Archive

חלקד חולד

✓



לפרופ' עמוס ריצמונד

כ א ן

הוספם במפגש אצלך -

□ אמשיד לייצג את המדרשה בהמשך עיצוב הטיילת-המדברית; כולל הצבת עשרות הסלעים

בסו, ישיר מול חוד עקב - על-ידי ובתאום עם ק.ק.ל. עבודות עפר ואדריכל-הנוף צבי דקל.

□ הרעיון שלי לעיצוב שער הקריה ושולי כביש הכניסה אליה מכביש מס 40 - הוספם;

דרך ארתור בן-נתן.

אוסף עזרא אוריון

ארכיון אמנות במרחב הציבורי

□ יוקם צוות לעיצוב סביבתי של הקריה כנאת-מדבר שיכלול: אותי כרפז, מירי אור -

(משרד מהנדס המדרשה) אור אביתר אראל ואליעזר הגן - בתאום הדוק אתך.

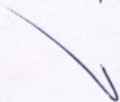
מרכז לטיפוח ירושלים
אמנות אמנות אוריון
מרכז לטיפוח הנוף



יישר כוח -

Ezra Orion Collection
Public Art Archive

עזרא אוריון





2000

כאן

אָמשיך לייצג את המדרשה בהמשך עיצוב הטיילת-המדברית; פולל הצבת עשורת הסלעים בקו ישר מול חוד עקב - עליידי ובתאום עם ק.ק.ל. עבודות עפר ואדריכל-הנוף צבי דקל.

□ הרעיון שלי לעיצוב שער הקריה ושל **בניין הפניסה** אליה מפביש מס' 40 - הוסקם; דרך ארתור בן-נתן. ארכיון אמנות במרחב הציבורי

יִקָּם צִוּוֹת לְעִיצוּב סִיבִּיתִי שֶׁל הַקְּדוּוּהָ כְּנֻטָּת מִדָּבָר שִׁיכֻלּוֹ: אוֹתִי כִּרְכֻּז, מִירִי אוֹר - (מִשְׁרָד מִהֶנֶס הַמִּדְרָשָׁה), אֲבָר אֲבִיתָר אֶרֶאֱלֵ וְאֶלִּיעֶזֶר הַגֵּן - בְּתֵאֵם הַדּוֹק אֲתָךְ.

Ezra Orion Collection
Public Art Archive

יישר כוח -

עזרא אוריון

- 18-10585

ענין חכמה "חל"ה הסתירה בין מולד וזמן
מקום "בין ארבעה, לאו תאמר חכמה של

- כל כרצונו של משה ואהרן וכל בני ישראל
 - כרצונו של משה ואהרן וכל בני ישראל (כרצונו של משה ואהרן וכל בני ישראל)

לפרופ' עמוס ריצ'מונד

כ א נ

הוסכם מפגש אצלך -

☐ אמשך לייצג את המדרשה בהמשך עיצוב הטיילת-המדברית; כולל הצבת עשרות הסלעים בקו ישיר מול חוד עקב - על-ידי ובתאום עם ק.ק.ל. עבודות עפר ואדריכל-הנוף צבי דקל.

☐ הרעיון שלי לעיצוב שער הקריה ושולי כביש הכניסה אליה מכביש מס' 40 - הוסכם; אוסף עזרא אוריון ארכיון אמנות במרחב הציבורי

☐ יוקם צנות לעיצוב סביבתי של הקריה כנאות-מדרש שכלול: אותי כרז, מירי אור - (משדר מהנדס המדרשה) אדר אביתר אראל ואליעזר חגן - בתאום הדוק אתך.

מכון ליסופים ביבויים
מאמרים ופרקים רבים
מקבץ המחקר והמחקר

Ezra Orion Collection
Public Art Archive

יישר כוח -

עזרא אוריון

2 314

ניורא דורי שלמה שקד
מינהל פיתוח הקרקע
חבל דרום
קרן קיימת לישראל

לפרופ' עמוס ריצ'מונד
מנכ"ל מדרשת שדה-בוקר

טפילת מדברית על-שם בן-גוריון

זמתי אותה בשנת 1980;

מאז היא מתבצעת בשלבים על-ידי ק.ק.ל. עזרא אוריון
ארכיון אמנות במרחב הציבורי

בתכנון-אב של אדר-נוף צבי דקל, המתואם את;

פינוי 'חלקת גוטרמן' לקראת יום בן-גוריון 4.12.97 וביצוע עבודות-העפר מול בית-ההאקרה למדענים
על-פי מפרט של דקל, עקרו כ-40 סלעים, ש-14 מהם הצבתי על תואי אלטרנטיבה ג' שלו - בשוקה מול
פסגת חוד עקב, נ"ג 576 מ' (סקל המדרשה).
Ezra Orion Collection
Public Art Archive

מציע להכריז עליה - כטיילת מדברית על-שם בן-גוריון ביום העצמאות ה-50 - 30.4.98.

ולהמשיך לפתח אותה - מעקבה, עד כביש 40 - ומזרקה עד ראש מעלה-צין -
לקראת שנת 2000.

יישר כוח -

עזרא אוריון

העתק: צבי דקל

8 דור ב
מחול

פיסול מדברי בינלאומי

- 1963 - תערוכת-יחיד במשכן לאמנות, עין-חרוד.
 - תערוכת-יחיד במוזיאון לאמנות קדישה, חיפה.
- 1964 - ISRAEL ART - תערוכה נודדת בצפון-אמריקה, 26 פסלים וציורים. 2 הפסלים שלי מתוך גרעין על-ידי המוזיאון לאמנות מודרנית, ועל-ידי אוסף גלסון רוקפלר, ניו-יורק.
- 1964-67 - רזיאל קולג' אוף ארט, לונדון.
 1965 - תערוכת-יחיד בגלריה 'מרקורי', לונדון.
 1966 - פסל בן הפסלים ע"ש בילי רוז, מוזיאון ישראל, ירושלים.
 1.5.67 - תחילת עבודה כאן, עם חדר-עבודה.
 1969 - תכנון קבר פולה בן-גוריון, שעל-פיו עוצב גם הקבר שלו.
 - תחילת תכנון שדה-הפסלים על שפת שדה-צין: מודלים ותכניות.
- 1971-77 - ניהול ביים שדה, כאן.
 1972 - אנדרטה לחללי חטיבה 609 ב'ששת הימים', במצפה גדות, במוצב הסורי מורטקה, 14 מ' גובהה.
- 1974 - תערוכת-יחיד במוזיאון ישראל, אוצר יונה פישר.
 1977 - קבוצה פיסולית בקיבוץ רמת-יוחנן (שבו גדלתי).
 - סולם אנכי על-יד מנזר סנטה קתרינה, דרום-סיני.
- 1978 - דובר בועידה הבינלאומית לפיסול I.S.C.I. טורונטו, קנדה.
 - קבוצה פיסולית בבית-שאן.
 - קבוצה פיסולית בגבעת מרדכי, ירושלים.
- Ezra Orion Collection
 Public Art Archive
 1979 - קבוצה פיסולית בקצה שדה-צין.
 - סולם אנכי, 14 מ' גובהו, בכניסה למכון לחקר המדבר, כאן.
 - תערוכת-יחיד בגלריה 'מבט', תל-אביב.
- 1980 - פסל 'מעלות', 18 מ' גובהו, רח' הרצוג, ירושלים.
 - 2 קבוצות פיסוליות, כאן.
- 'מול השקר' - פסל עם דחפור ענק, עפר וסלעים, במפגש בינלאומי לפיסול, מכללת תל-חי.
 - פסל קו חץ אל שפת מצוק הר ארדון, מכתש נמוך.
 - קו אבן 850 מ' על שדה צין.
- תחילת פיתוח 'הסגילת המדברית', כאן.
 - פסל מדרגות-אבן מול ג'בל עריף-א-גקה, סיני.
- 1981 - פסל מדרגות-אבן מול פסגת אנפורנה I, 8901 מ', הימליה, נפול.
 1982 - תערוכת-יחיד שניה במוזיאון ישראל, אוצר יגאל צלמונה.
- נציג ישראל בועידת I.S.C. בסן-פרנסיסקו, ארה"ב.
 - מפגש עם ד"ר טונסן ג'ונסון J.P.L. לגבי אפשרות ביצוע פיסול מדברי על MARS.

- 1983 - משלחת שניה אל הפסל מול האנפורנה, היקליה.
 - פסל סביבתי על הר סדום.
 - עיצוב הר הפודרה, בסיס חיל-האוויר רמון, על-ידי דחפור.
 1986-88 - פארק לפיסול מדברי בינלאומי, על שפת מכתש-רמון, עם ק.ק.ל.
 1987 - פסל בניצנה, עם לובה אליאב.
 - שני טווי סלעים, כביש מסוף הגבול ניצנה.
 1989-90 - פנישות ב-NASA על אפשרות ביצוע פיסול מדברי על מאדים על-ידי Mars-Rover.
 1991 - 'מפצו של האדם', פלדה, 25 מ', מול מפעלי ים-המלח.
 1992 - 27.4 - 'שיגור סופר-קתדרלה I', מיליארד ק"מ גובה, במהירות האור, אנכית למישור שביל החלב, מחצית-הדור הצפוני, על-ידי קשת VEGENER.
 - פסל זהות לירוחם, 20 מ' גובה.
 5.2.97 - 'הצבת דחפור אנכי ענק במבואה הדרומית לבאר-שבע, עם מפעלי ים-המלח.
 5.7.1.98 - 'הצבת קו הסלעים בטיילת המדברית', כאן.

אוסף עזרא אוריון
 ארכיון אמנות במרחב הציבורי



פרסומים:

- 'פיסול במערכת השמש', 1985, ספרית פועלים.
 - שני מאמרים בקנזין למדע ואמנות LEONARDO, 1985, 1991.
 - פיסול קיומי, 'אלפיים' 6, 1992.

Ezra Orion Collection
 Public Art Archive

פרוייקטים:

- עיצוב פיסולי של שער המדרשה וכביש הכניסה.
 - עיצוב פיסולי של סקר אגם ירוחם, עם ק.ק.ל.
 - תכנית-אב לפיסול בגג, רב-משקדית.
 - אוכליסק-אור ענק במבואה הצפונית, באר-שבע.
 - שיגור סופר-קתדרלה II, אנכית לשביל-החלב, 2000.



עזרא אוריון

98/1/17

תפנית חלום

אני כאן 30 שנה, אחרי ויאן קלף על ארץ, לונדון

תעודת

בן יואל מנחם

החיצוני לא הסלים על לא הממתי טרם מאו ואמ"מ

(היה לי חלום בן"אקס) המבדעה שניה ה' טרם על קטגוריה ונראה סלמי

טובצדו לא גאלי ואמ"מ

הסלים האני שניה לנכון לחך המפד, לא גאלי

ולא טרם מילוח את האני

בן יואל מנחם

חשט 1980 ימתי אחרי המפד וא סט החצק

קאלי וא סט החצק וא ימי אליבא

החיצוני היה וא קדקל וא אלקי הצדק

חשט החצק וא סט החצק וא ימי אליבא

חשט החצק וא סט החצק וא ימי אליבא

חשט החצק וא סט החצק וא ימי אליבא

חשט החצק וא סט החצק וא ימי אליבא

חשט החצק וא סט החצק וא ימי אליבא

חשט החצק וא סט החצק וא ימי אליבא

חשט החצק וא סט החצק וא ימי אליבא

חשט החצק וא סט החצק וא ימי אליבא

חשט החצק וא סט החצק וא ימי אליבא

חשט החצק וא סט החצק וא ימי אליבא

חשט החצק וא סט החצק וא ימי אליבא

חשט החצק וא סט החצק וא ימי אליבא

חשט החצק וא סט החצק וא ימי אליבא

**סיכום ישיבה בנושא הטיילת המדברית והפיסול המדברי (קו האבנים),
של עזרא אוריון**

משתתפים: בוריס קונצמן-קק"ל, צבי דקל-אדריכל, הרצל לזרוביץ'-הועדה המקומית, **עזרא אוריון**, אליעזר אשטמקר, מירי אור, מוטי כהן, מוטי אברג'ל, אביתר אראל, יצחק מאיר, ראובן קופל, פדרו ברלינר, עמוס ריצמונד.

עמוס - ראשית, אני לא מרוצה מהגיגון במדרשה. בנוסף התעוררה בעיה מי קובע מה לעשות ומה לא.

יש בינו עזרא אוריון, פסל סביבתי. עזרא אדם שעושה ואומר ולפעמים לא אומר. עד עכשיו הכל עבר בשלום אבל הסגנון הזה של עשיה לא מקובל יותר וזאת ללא קשר עם העובדה שאני באופן אישי אוהב את עבודותיו.

בנושא כמו הטיילת, ששייכת למספר גורמים, ביניהם תושבי המקום, מדובר בעניין ציבורי ולא בהחלטה קטנה של הנהלת המדרשה. צריך להיות נוהל של קבלת החלטות בנושאים כאלה.

המונומנט האחרון בטיילת, שורת האבנים הפונות לחד עקב, שאני באופן אישי אוהב, מכעיסה אנשים מסוימים הרואים בה פגיעה בנוף ובנוהלים. התכנסנו כאן, כדי לקבל את דעתו של הפורום, כדי שנוכל לקבל החלטות בהמשך.

סאקיי - יש הליכים מקובלים לקבלת החלטות ויש גופים מוסמכים למתן התרים. התערבות נופית בקנה מידה כזה, טעונה היתר ולוא עקרוני.

הרצל - חזק התכנון והבניה קובע שכל עבודה שמשנה את פני השטח, טעונה היתר.

סאקיי - בעבר התקיים דיון ביני לבין עזרא אוריון, שהפך לדו-שיח בינו מחוסר עניין לציבור. היו דיונים בנושא הטיילת. שום דבר ממה שקיים לא תואם את הדיונים וההחלטות שהתקבלו כתוצאה מאותם דיונים. תהליך קבלת ההחלטות שגוי וכל מי ששותף בו, שותף לדבר עברה. הסלעים, במשקלם וכפי שהם מוצבים, מהווים סכנה ממשית.

מוטי א. - כשבונים בניין, בונים לפי תוכנית מאושרת. גם בעניין הזה צריך תוכנית. אם זה תואם תוכנית, אין עם זה בעיה.

הרצל - בידי קיימת תוכנית שאושרה בועדה המקומית לתכנון ובניה ושבוצעה ע"י צבי דקל. זה רשיון להקמתה של הטיילת. בתוכנית לא קיימים שום מונומנטים.

בעבר, המדרשה היתה מלאה בבניה לא מאושרת. הובטח שלא יהיו יותר עברות בניה ללא אישור. ניסו לעמוד בהבטחה, אבל כיום שוב מתבצעות עברות בניה. ישנן תוספות בנכסי המדרשה שאני מפנה לבית משפט מחוסר ברירה.

מוטי א. - מודה להרצל על שיתוף הפעולה, אורך הרוח והסובלנות שהוא מגלה ביחסו למדרשה.

ראובן - אי אפשר להצדיק עבירות בניה. ההבדל העקרוני, מאז שהרצל הגיע, הוא שפעם לא הוגשו כלל בקשות. העבירה היום היא יחסית קלה - מתחילים בבניה לפני שהסתיים התהליך המורכב של קבלת האישורים.

דקל - אני שמח שהרצל אמר מה שאמר. הצד הפורמאלי של קבלת אישור הוא לא הבעיה של הטיילת. קבלת האישור לשביל הטיילת לקח את אותו זמן שלוקח לקבל אישור לבנין. האבנים ברחבי המדרשה גם הן מסוכנות. ישנה תוכנית אב. הצוות הדן בטיילת השתנה מספר פעמים. התוכן היחיד שנותר לנושא הוא עזרא אוריון.

הרשות שלכם אישרה את התוכנית הקיימת שלפיה עשו את השלבים הראשונים של עבודות העפר. האישור הפורמאלי לא מנקה את הבעיה הפנימית של המדרשה. השותפים לתכנון והאישור הם קק"ל, המועצה האזורית והמנהלה לפיתוח תיירות בנגב.

עמוס - דקל - לא נדון בתוכנית שכבר אושרה. צריך לדון ביצירות שמוקמות על הטיילת. ללא ספק צריך להחליט מי הם האנשים או המוסדות שיהיו את הגוף הקובע והמחליט, איך יעשה פיתוח השטח. התוכנית היא דינאמית ומתפתחת. לכל החלטה יהיו מתנגדים ותומכים. זה לא סקר דעת קהל, צריך להיות גוף מחליט בעל סמכות. היתה ישיבה שבה הוחלט מי הפורום והיו בה החלטות.

פדרו - אני הייתי מעוניין להשתלב בקשר של מי-הנגר מאזורים אורבניים. אהיה מוכן להשתתף בפורום מקצועי מייעץ.

אביתר - הייתי שותף בחלק מהישיבות. הפסקתי להיות שותף כשדעתי לא תאמו את דעות הפורום. אני נמצא כאן כנציג של ועד התושבים. חשוב שהדברים יעשו בצורה מקצועית. רצוי שהמסגרת המחליטה תהיה קבועה ככל שניתן.

עמוס - בקרוב תוקם ועדה מתאימה, מסגרת שבה נציגים רבים, כולל של התושבים. אני מזמין את אדריכל דקל להיות חבר בפורום. הועדה צריכה להיות רחבה וכל החלטה תעמוד להצבעה.

אביתר - דבר נוסף שהייתי רוצה לראות, שהתגבש תפיסה כוללת ולא החלטות פרטניות. **דקל** - אפשר לאמץ, ברמה המקומית, את עניין הגשת התוכנית להפקדה שתוצג לעיון התושבים ולהערוותיהם. ההערות לא מחייבות את חברי הועדה.

עמוס - מודה לצבי על ההצעה.

עזרא - היה טוב לחכות לסוף על מנת להפריך הנסיון להפוך אותי לפרטיון. הפאניקה שהיתה בסוף השבוע, מראה על עיצוב תדמית, ששלושה סלעים מהווים סכנה. 15 מטר משם ישנו "מפרץ האסון" של גוריון עזרא.

במשך שנות הקמתה של המדרשה, נעקרו סלעים ולא קמה אפילו צעקה אחת. לא ברור לי איפה הקו המבדיל בין פיסול לבניה. לא היה כאן בוז או עקיפה של תקנות. גם בפארק הפיסול המדברי במצפה רמון, אף פעם לא נדרשתי לאישור. בנושא הסולם האנכי, שקיים מ-79, אף אחד לא הקים קול צעקה ולכאורה הוא יותר מסוכן.

ב-15 לדצמבר השנה, בוריס ודקל היו איתי בטיילת, ראו את הסלעים ונאמר שיש כוונה לעשות קו סלעים. הצעתי לשלמה שקד ששלושת הסלעים יוקמו בפיקוח של קצין הבטיחות של המדרשה. מציע להקים מחדש את האבנים ולדון עם אנשי המקצוע שימונו, מול דבר עומד.

מציע להעלות בפני קק"ל הצעה להכריז על הטיילת על שם דוד בן-גוריון ולחנות אותה ביום בן גוריון הבא.

עמוס - אפשרות אחת היא שעזרא יגיש תוכנית שתוגש לאישור בתהליך שנסיכים לגביו. אפשרות שניה, שאתה הצעת, להקים את האבנים שהורדו, על מנת להציג את יצירת הפיסול בשלמותה, למומחים, אינה חוקית לדברי הרצל. לכן, ככל שההחלטה תכאב, לא יתכן שכאן נחליט לבצע את האפשרות השניה.

עזרא - מאחר ומה שעומד, עומד ויש שלושה סלעים עומדים, מציע לשקם את השלושה, לצלם ובתוך הבקשה לאישור, להוסיף את הצילום. במקביל, לקחת פסק זמן עד פסח, לדוגמה, ולהוציא אישור.

דקל- מציע להרים את שלושת הסלעים הגדולים שהופלו ולהחליט מהו פסק הזמן המועצה תתחייב שאז שזה יורד או שיינתן אישור. בפסק הזמן יבוצעו כל הפרוצדורות. אפשר ללכת בין הטיפות. עד אז תוקם הועדה, ילקחו החלטות ויוגשו תוכניות.

הרצל- ההתערבות שלנו היתה במהלך ההקמה בעקבות תלונות של אנשים. לכן נאלצנו להתערב. זה לא שגילינו את זה כשזה כבר היה קיים.

יש כאן בעיה בטיחותית ממדרגה ראשונה ואני לא מוכן לתת את ראשי. אין לי כאן שיקול דעת. מוכן שיקימו את האבנים למטרת צילום ומיד יורידו אותן חזרה. **אביתר-** ישנם עוד מקרים, לא רק במדרשה, שמתבצעות עבירות בניה. במקרים אלה ניתנת אפשרות לארכה להסדרת העניין.

עמוס- אני כואב את כאבו של עזרא אבל הצעתו לא תוכל להתבצע. עזרא מתבקש להכין תוכנית. הצילום יעשה בפוטומונטאז' ויוגש לאישור. הועדה תדון בתוכנית. האבנים לא יוקמו מחדש לפני שהתוכנית תקבל את כל האישורים הפורמליים.

הרצל- אתם צריכים להחליט עד מתי יפורקו האבנים.

עמוס- הכוונה שנפרק גם את האבנים הקטנות?

הרצל- לאור החורף הקשה, הסחף ושפת המצוק, האבנים מהוות סיכון מסויים.

עזרא- מבקש מהרצל לאפשר לי לחזק את הסלעים שהופלו. ישנם סיכונים יותר חמורים בסביבה ואף אחד לא מקים קול צעקה.

הרצל- לא אפשרי בגלל שהיתה תלונה במהלך ההקמה. אני עומד על כך שהאבנים יושכבו על צידם הרחב.

סאקי- בתור הרשע של הסיפור הזה, מבקש להוסיף מילה. צר לי על עגמת הנפש שנגרמת לעזרא, אבל כבר שנים שמתנהל דו-שיח של חרשים חזו צריכה להיות החלטה דמוקרטית.

עזרא- האם אפשר להשאיר את המבצר כמו שהוא היום ולא לעשות פרוצדורה של אישור.

אביתר- תביא אישור ממהנדס קרקע על בטיחות האבנים.

הרצל- מאחר ואין תוכנית, לא ימצא מהנדס שיחתום. אולי אפשר לקבל אישור כזה על סמך הבטחה שתוגש תוכנית.

עמוס- אתה, אביתר, שם מכשול לפני עיוור. אני אוהב את היצירה היחודית הזו אך אני נתתי את ההוראה להפיל את האבנים הגדולות ואני אתן גם הוראה להפיל את שאר האבנים מאחר וקיבלנו הוראה בשם החוק.

עזרא- מציע שמישוה יצלם את הקו כמו שהוא כרגע, הקו יושכב, צבי דקל יתכנן ותוגש הצעה לאישור.

הרצל- אני שוב חוזר - אין מה לעשות.

החלטה: תוקם ועדה ויאומץ תהליך לבחינה ולאישור של תוכניות בעלות השלכות נופיות חשובות. בין חברי הועדה שתוקם לנושא הטיילת ותוכנית הכניסה למדרשה, יהיו: בוריס קונצמן-קק"ל, ד"ר פדרו ברלינר, אביתר הראל, צבי דקל, הרצל לזרוביץ, עזרא אוריון, נציג המנהלה לפיתוח הנגב, נציג המועצה האזורית רמת נגב.

רשמה: תמי מטוס.

העתקים: למשתתפים.

דקל- מציע להרים את שלושת הסלעים הגדולים שהופלו ולהחליט מהו פסק הזמן המועצה תתחייב שאז שזה יורד או שיינתן אישור. בפסק הזמן יבוצעו כל הפרוצדורות. אפשר ללכת בין הטיפות. עד אז תוקם הועדה, ילקחו החלטות ויגשו תוכניות.

הרצל- ההתערבות שלנו היתה במהלך ההקמה בעקבות תלונות של אנשים. לכן נאלצנו להתערב. זה לא שגילינו את זה כשזה כבר היה קיים.

יש כאן בעיה בטיחותית ממדרגה ראשונה ואני לא מוכן לתת את ראשי. אין לי כאן שיקול דעת. מוכן שיקימו את האבנים למטרת צילום ומיד יורידו אותן חזרה. **אביתר-** ישנם עוד מקרים, לא רק במדרשה, שמתבצעות עבירות בניה. במקרים אלה ניתנת אפשרות לארכה להסדרת העניין.

עמוס- אני כואב את כאבו של עזרא אבל הצעתו לא תוכל להתבצע. עזרא מתבקש להכין תוכנית. הצילום יעשה בפוטומונטאז' ויוגש לאישור. הועדה תדון בתוכנית. האבנים לא יוקמו מחדש לפני שהתוכנית תקבל את כל האישורים הפורמליים.

הרצל- אתם צריכים להחליט עד מתי יפורקו האבנים.

עמוס- הכוונה שנפרק גם את האבנים הקטנות?

הרצל- לאור החורף הקשה, הסחף ושפת המצוק, האבנים מהוות סיכון מסויים.

עזרא- מבקש מהרצל לאפשר לי לחזק את הסלעים שהופלו. ישנם סיכונים יותר חמורים בסביבה ואף אחד לא מקים קול צעקה.

הרצל- לא אפשרי בגלל שהיתה תלונה במהלך ההקמה. אני עומד על כך שהאבנים יושכבו על צידם הרחב.

סאקי- בתור הרשע של הסיפור הזה, מבקש להוסיף מילה. צר לי על עגמת הנפש שנגרמת לעזרא, אבל כבר שנים שמתנהל דו-שיח של חרשים חזו צריכה להיות החלטה דמוקרטית.

עזרא- האם אפשר להשאיר את המצב כמו שהוא היום ואז לעשות פרוצדורה של אישור.

אביתר- תביא אישור ממהנדס קרקע על בטיחות האבנים.

הרצל- מאחר ואין תוכנית, לא ימצא מהנדס שיחתום. אולי אפשר לקבל אישור כזה על סמך הבטחה שתוגש ותוכנית.

עמוס- אתה, אביתר, שם מכשול לפני עיוור. אני אוהב את היצירה היחודית הזו אך אני נתתי את ההוראה להפיל את האבנים הגדולות ואני אתן גם הוראה להפיל את שאר האבנים מאחר וקיבלנו הוראה בשם החוק.

עזרא- מציע שמישוה יצלם את הקו כמו שהוא כרגע, הקו יושכב, צבי דקל יתכנן ותוגש הצעה לאישור.

הרצל- אני שוב חוזר - אין מה לעשות.

החלטה: תוקם ועדה ויאומץ תהליך לבחינה ולאישור של תוכניות בעלות השלכות נופיות חשובות. בין חברי הועדה שתוקם לנושא הטיילת ותוכנית הכניסה למדרשה, יהיו: בוריס קונצמן-קק"ל, ד"ר פדרו ברלינר, אביתר הראל, צבי דקל, הרצל לזרוביץ, עזרא אוריון, נציג המנהלה לפיתוח הנגב, נציג המועצה האזורית רמת נגב.

רשמה: תמי מטוס.

העתקים: למשתתפים.

2/2 14.20 - 13.30

ס'ר / ספסל א למה ס'ר
ואר ס'ר

ספסל א למה ס'ר □
ארכיון אמנות במרחב הציבורי
אוסף עזרא אוריון
א למה ס'ר □

ס'ר א למה ס'ר □
Ezra Orion Collection
Public Art Archive

ר' א למה ס'ר □

14.50

אברהם א למה ס'ר

א למה ס'ר □

לשלמה שקד
דוד פרץ
מינהל פיתוח קרקע - חבל דרום
קרו קיימת לישראל

במפגש-סיוורכם היום, כאן, עם עמוס ואיתי -

- ☐ הוסכם להמשיך במשותף את פיתוח **הטיילת המדברית** עד מול שכונת 'נוה צין ב';
אוסף-עזרא אוריון
ארכיון אמנות במרחב הציבורי
- ☐ שמהנדס-קרקע, מטעמכם, יבחן, בהתאמה, את שני מפרצי-הקצוק ~~וימלץ~~ על אופן המיתון
שלםם בעבודות-עפר לא גדולות;
- ☐ כי על-פי המלצותיו יוזמן על-ידיכם **תכנון מפורט** מאדרי 'צבי דקל' - על בסיס התכנון הקיים
של, משנת 1995 - מחלקת גוטמן לשעבר עד מול שכונת 'נוה צין ב' של עבודות העפר
ושל מדרכה להולכי-רגל לכל אורכה עד שכונת 'נוה-צין ב', ללא ספקלים וסככות ישיבה.

במקמה לחנוך אותה ביום בן-גוריון הקרוב. ←

- יישר כוח

עזרא אוריון

העתקים: פרופ' עמוס ריצמונד
מוטי אברג'יל
יעקב עיני
אדר אביתר אראל

State of Israel
GEOLOGICAL SURVEY

30 Malkhe Israel St.
Jerusalem 95501, Israel
Tel. 972-2-314211; Fax. 972-2-380688



מדינת ישראל
המכון הגיאולוגי

רח' מלכי ישראל 30
ירושלים 95501, ישראל
טל. 02-314211, פקס. 02-380688

10.2.1998

אורי גל

20507
אלון

לכבוד
מר שמואל ריפמן
ראש חמועצה האיזורית רמת הנגב
97-6557327 פקס

שלום רב,

קיבלתי את מכתבך מיום 3.2.98, ואנו מודעים להתכתבות בנושא.

למיטב הבנתנו במהותה חבייה היא בתחום הגיאולוגיה החנדסית בקנה מידה מקומי (של האתר). לאור זאת הצעתי היא אמנות במהלך הצורה

1. לבקש חוות דעת מפורטת של משרד יעוץ גיאולוגי-הנדסי כאשר למהות התופעה, הגדרת חבייה ואיתור הסיכונים הנובעים ממנה. ניתן לבקש המלצות לפעילות נוספת (במידה ודרוש).

2. נשמח לעיין ולתת הערותינו לחוות דעת כזו.

Ezra Orion Collection
Public Art Archive

בברכה,
ג. א. ג.
ד"ר ג. שטייניץ
מנהל המכון הגיאולוגי

25/2

18/2

ל'ואר אקני
6 L

אוסף עזרא אוריון
ארכיון אמנות במרחב הציבורי

ארכיון

ארכיון אמנות במרחב הציבורי
אוסף עזרא אוריון



ח'וא

Ezra Orion Collection
Public Art Archive

ח'וא ח'וא ח'וא

ח'וא - 25/2

15 לפברואר 1998

לכבוד:

עזרא אוריון

כאן

לעזרא שלום,

הנדון: מצול נחל ציו במדרשת בן-גוריון
ארכיון אמנות במרחב הציבורי

בהמשך למכתבו של מר שמואל ריפמן ד"ר גידי שטייניץ בנושא סכנת ההתמוטטות של
המצוק, אודה לך באם תייצג את המדרשה בכל הדיונים הקשורים לנושא.

אבקשך לדווח לי מראש, על כל תכנית עבודה שקשורה לנושא.

Ezra Orion Collection
Public Art Archive

בברכה
עמוס ריצ'מון
מנהל כללי

העתק:

מר שמואל ריפמן - ראש המועצה האזורית רמת נגב
ד"ר גידי שטייניץ - מנהל המכון הגיאולוגי

לעמוד

כ א

עיצוב סביבתי של המדרשה

הנושא נופל בין הקטגוריות של צנות הגינון לאדריכל הנוף שייקבר:

☐ עיצוב צומת הכניסה על כביש 40☐ עיצוב שולי כביש הכניסה☐ עיצוב השער *☐ השלטים☐ פגסי התאורה☐ שני מפכצי האסון☐ העברת מתקן הביוב.☐☐אוסף עזרא אוריון
ארכיון אמנות במרחב הציבוריEzra Orion Collection
Public Art Archive

בוא נפגש -

עזרא אוריון

* דברתי ראשונית עם מזכירתו של אשר בן-נתן; יש לי תכנית לעיצוב שלו - צריך O.K. שלך.

2 X

לעמוד -

הסניף המדברית - שלב ב'

לא ז.

הכדור אצל צבי דקל, שישב אתנו כאן, אצלך, ב-23/2.

הוא אמר להכליל בתכנון הרעיוני שלו, שקיים כבר 3 שנים - את קו הסלעים -

כדי שתהליך האישור שלו יצא לדרך, ואחריו הביצוע של קקיל.

אוסף עזרא אוריון

העברתי לו מאז 10 תזכורות חבריות.

23/3 לא. פסגת אנו רותם אוריון: אוריון וילני גרן טהאן

אם תוכל להעביר לו מסר קצר, שהמדרשה נכנסת לתמונה, ושעבור התכנון הזה -

הכונן לטובת ביכורים
Ezra Orion Collection
Public Art Archive

היא תשלם לו.

Ezra Orion Collection
Public Art Archive

יישר כוח -

עזרא אוריון

23/3

אח חנוס

נחמה ארי ← סלח משה אלו 18/3

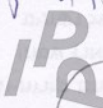
גילג המצדק צבי ציל ← סילח גלי סובא
דצוק הסק: משה לאנד

הכנסה: דן / צבי ציל
הפוח: " " " " " "

מוציאון קוצ-סלח / מרכז העדה: ג' ביא

לילח צבי יילג

הדחא המוציאון בסדוק הצידוק



Ezra Orion Collection
Public Art Archive

1

2

3

4

5

6

7

8

9

10

11

12

13

14

15

16

17

18

אריה סלח

הד נקו - וילצן / חסין

אליאן / מנהל

ארי / מרכז ציל

ארי / מרכז ציל

ארי / מרכז ציל

ארי / מרכז ציל

ארי / מרכז ציל

ארי / מרכז ציל

לעמוד

כאן

לפני שבוע נפגשנו:

- ☐ עיצוב השער לקראת יום ב.ג. - מכתב שלך לארתור
- ☐ עיצוב הכניסה מן הכביש הראשי - מכתב לק.ק.ל.
- ☐ שלב ב' של הטיילת המדברית - לחץ שלך על צבי דקל, שיגיש את התכנית
- ☐ מרכז-מבקרים של הקריה, כולל מוזיאון דוד-שלמה - צוות היגוי -
בחדר-אוכל צוות
- ☐ אוסף עזרא אוריון
ארכיון אמנות במרחב הציבורי
הרחבת המוזיאון שלי ב-40 מ"ר - פניה ליגאל ירושלמי, הסוכנות
- ☐ אדריכל-נוף לעיצוב המדרשה - החלטה שלך מ-.....
- ☐ צביעת מתקן הביוב בצבע לס - פיהוק שלו - שימתין על הקרקע - לחץ על קמי
- ☐ מינוי שלי למנחה עיצוב המדרשה - אחרי פסח
-
- ☐ איש שיווק לבית ההוצאה לאור - חיוני

ישר כוח -

עזרא אוריון

העתק: יעקב עיני

המשך פיתוח הטיילת המדברית

על שפת מצוק נחל צין

אתמול נתלזה על לוחות-המודעות מכתבו של פרופ' עמוס ריצ'מונד, המזמין אתכם לעיין בתכנית קורס-הסלעים מול חוד-אקב התלונה במשךדו. ובז-ביום חולק בכל תא-הדואר צילום של אותו מכתב עם "תוספת קטנה בשולי המכתב"... המזמינה להתנגד לה למען "המבט הפתוח שלנו אל הנוף הנפלא שמעבר לנחל צין" - ללא חתימה אישית... מלבד "תושבים שאיכפת להם" ... איש לא הרים אלי טלפון פנימי...

הגיעה כנראה השעה ל- תקציר ביוגרפי-פיסולי:

1964 - שני פסלי ברזל שלי נרכשו על-ידי המוזיאון לאמנות מודרנית MOMA

ואוסף גלסון רוקפלר, ניו-יורק;

1964-67 - וינאל קולג' אוף ארט, לונדון, תערוכת-יחיד בגלריה 'מרקורי', שם;

1966 - פסל בגן הפסלים ע"ש בילי רוז, מוזיאון ישראל, ירושלים;

1967 - מאז אני כאן - כפסל מדברי - המנחה את עיצוב המדרשה בשילוב של

קבוצות סלעים מקומיים, סוללות עפר וקבוצות עצים סוככניים ושיחים;

1969 - מפגש אישי עם הפסל העולמי הנרי מור Moore, אצלו;

- תכנון קברה של פולה בן-גוריון - אשר שוכפל עם מותה ב-1973;

- רעיון 'הטיילת המדברית' שלי (במקום גדר התיל שהיתה עד אז);

- תחילת פיתוח שלה עם אדר' נחום זלוטוב; כולל הצבת סלעים מקומים

מול בית ההאקקה;

1972 - הקמת אנדרטת חטיבת הגולן במצפה גדות - בתכנון שלי.

77-1971 - ניהול בי"ס שדה-שדה-בוקר;

14/98

~~14/98~~

מ"ח

הוצאה אברהם שמואל אוריון

אוסף עזרא אוריון
מחלקת אוספים וציבורי
מחלקת אוספים וציבורי

עזין במסגרת רבין והוא



1500
הוצאה
Ezra Orion Collection
Public Art Archive

היום

מסדר
הציור

מסדר מ"ח
14/9

המשך פיתוח הטיילת המדברית

על שפת מצוק נחל צין

אתמול נתלה על לוחות-המודעות מכתבו של פרופ' עמוס ריצ'מונד, המזמין אתכם לעיין בתכנית קורס-הסלעים מול חוד-עקב התליה במשךדו.
ובו-ביום חת'ק בכל תאי-הדואר צילום של אותו מכתב עם 'תוספת קטנה בשולי המכתב'...
המזמינה להתנגד לה למען 'המבט הפתוח שלנו אל הנוף הנפלא שמעבר לנחל צין' -
ללא חתימה אישית... מלבד 'תושבים שאיכפת להם'... איש לא הרים אלי טלפון פנימי...

אוסף עזרא אוריון

ארכיון אמנות במרחב הציבורי

הגיעה כנראה השעה ל- תקציר בעגורני-פיסולי:

1964 - שני פסלי ברזל שלי נרכשו על ידי המוזיאון לאמנות מודרנית MOMA

ואוסף גלסון רוקפלר, ניו-יורק;

1964-67 - רזיאל קולג' אוף ארט, לונדון. תערוכת-יחיד בגלריה 'מרקורי', שם;

1966 - פסל בגן הפסלים ע"ש בילי הוד, מוזיאון ישראל, ירושלים;

1967 - מאז אני כאן - כפסל מדברי - המנחה את עיצוב המדרשה בשילוב של

קבוצות סלעים מקומיים, סוללות עפר וקבוצות עצים סוככניים ושיחים;

1969 - מפגש אישי עם הפסל העולמי הנרי מור Moore, אצלו;

- תכנון קברה של פולה בן-גוריון - אשר שוכפל עם מותו ב-1973;

- רעיון 'הטיילת המדברית' שלי (במקום גדר התיל שהיתה עד אז);

- תוזילת פיתוח שלה עם אדר' נחום זולוטוב; כולל הקצבת סלעים מקומיים

מול בית ההארכה;

1972 - הקמת אנדרטת חטיבת הגולן במצפה גדות - בתכנון שלי.

77-1971 - ניהול ביים שדה שדה-בוקר;

- 1974 - תערוכת-יחיד ראשונה ב'מוזיאון ישראל';
- 1979 - פסל סולם בפניסה למכון לחקר המדבר;
- 1980 - פסל 'המגלות' בירושלים;
- קו האבנים על שדה צין;
- 1981 - פסל מדרגות מול גיבול עריף-א-נקבה בצפון-סיני;
- פסל מדרגות מול פסגת אגפורה 8091 מ', בהיקמליה;
- 1982 - יצאנו ישראל בועידת מרכז הפיסול הבינלאומי I.S.C. בסן-פרנציסקו;
- תערוכת-יחיד שניה ב'מוזיאון ישראל';
- 1986-1988 - פיתוח פארק בין-לאומי לפיסול מדברי על שפת מכתש רמון;
- 1990 - פסל זהות לירוחם, בתאום עם אדר צבי דקל;
- 1991 - פסל פלדה גנק במצפור מפעלי ים-המלח;
- 1982-1996 - פגישות ב-NASA לתאום פיסול מדברי רובוטי על-פני המאדים

על-ידי ה-Mars-Rover; עזרא אוריון
 ארכיון אמנות במרחב הציבורי
 - לחץ לגיבוש תכנית-אב לפיסול בגג - ובה 'הטיילת המדברית';

1997 - דחפור אגני על-ידי המבואה הדרומית לבאר-שבע.

1969-1998 - תהליך עיצוב 'הטיילת המדברית' בתאום עם אדר צבי דקל -

על-ידי 'הקרן הקיימת לישראל' - בתהליך זה משולב קו הסלעים
 Ezra Orion Collection
 מול סמל המדרשה חוד עקב, נ.ג. 576 מ', והוצע לקסיל ולעמוס להכריז
 על הטיילת כאתר לאומי ע"ש ב.ג. ביום בן-גוריון הקרוב -

שנת ה-50 למדינה.



מציע לך להמחיש לעמוס, בעל-פה או בכתב, את תמיכתך בתכנית המוצגת
 עכשו במשרדו.

כאן.

עזרא אוריון

גמילה: 150 לשאר האתר
 - לשאר
 - לשאר
 - לשאר וצויה
 - לשאר
 - לשאר

1058

אדריכל דוד פרלמוטר

נוה - צין 1 ~ ת.ד. 18 מדרשת בן-גוריון
טל: 07-6532227

10.5.98

לכבוד:
פרופ' עמוס ריצ'מונד
מנכ"ל המדרשה

הנדון: פסל הסלעים ופיתוח נוף במדרשה

לעמוס שלום,

בענין הפסל, ברצוני להדגיש כי אין לי התנגדות להקמת הפסל ואף רואה אותו כתרומה חיובית בנוף
- אבל אדרק תוך התחשבות במספר שיקולים:

- 1) הקמת הפסל לא תיצור תקדים לפעולות של "קביעת עובדות בשטח" בלי תאום עם תושבי המדרשה, כפי שנעשה בהתחלה.
 - 2) הקמת הפסל תלווה בהסדר אישורי בניה כנדרש, ובהתאם ליעוד הקרקע בתכנית המתאר של המדרשה כ"שטח ציבורי פתוח".
 - 3) הקמת הפסל תהווה חלק מתכנון כולל של השטח שבין בית ההארכה לבין מתקן הביוב, במסגרת הטיילת המדברית. המלצתי היא לזוים בשטח זה פרוייקט פיתוח נוף בסגנון של "פארק מדברי" - שבו ישולבו מסלעות, צמחייה נמוכה, ואמצעי פיתוח צנועים אחרים שלא ידרשו טיפול אינטנסיבי ממושך. לפרוייקט מסוג זה יש מספר יתרונות:
 - א. פיתוח נוף באזור הזה ישמש כנכס גם לתושבי המדרשה וגם למטיילים הרבים באזור נחל צין.
 - ב. פיתוח מתאים יספק פתרון הולם לטווח ארוך לבעיות הניקוז והארוזיה שמזמן מסכנים את המצוק באזור הזה.
 - ג. השקעה בפיתוח מוצלח עשויה להוביל להשטח ב"הפתעות" עתידיות, כגון נסיונות לשנות את יעוד הקרקע ולפגוע בנוף מאזור המדרשה. שהוא הפני עצמו נכס ממדרגה ראשונה.
- כמובן, אני אשמח לסייע במאמצי המדרשה להקים פרוייקט כזה.

בברכה,

אדרי' דוד פרלמוטר
נוה-צין 1
מדרשת בן-גוריון

18/5

- טיוטא -

מדרשת שדה-בוקר

14.5.98

ליצחק אלישיב

לדוד נחמיאס

קרן קיימת לישראל

ירושלים

ליצחק ודוד אלון -

המשך פיתוח הטיילת המדברית

אוסף עזרא אוריון

ארכיון אמנות במרחב הציבורי

חיוני להחדש את עבודות-העפר כדי להשלימן עד יום בן-גוריון, ראשית נובמבר, שנת ה-50 למדינה.

מכון לטיפוח עיבודים
אוסף עזרא אוריון
מחלקת המחקר והמחקר

אנחנו מוכנים להשתתף חלקית במימון

Ezra Orion Collection

Public Art Archive

את תכניתו הרעיונית של אדריכל-הנוף צבי זקל תלינו להתרשמות התושבים.

הנציג שלנו בנושא זה הוא עזרא אוריון.

י"שר כוח -

פרופ' עמוס ריצ'מונד

מנכ"ל

מדרשת שדה בוקר
האגף לתכניות לימודים
בית הוצאה לחינוך סביבתי



מדרשת בן-גוריון, 84990, טל': 07-6532720 פקס: 07-6558352
 E.Mail: YAFTAL@Negev180.k12.IL

אוסף עזרא אוריון
 אוסף אחנות במרחב הציבורי



מכון לחקר תרבות
 ואמנות ישראלית
 תל אביב

Ezra Orion Collection
 Public Art Archive



א. צחק א. ישי
 מלך
 קדן
 283.3.3
 ירושלים

91002

16.30 5/6

למ חלום

+

המשך סיאת הט"ל

באד' סלון

הב' סל'

אסס הטלפון

הכרה

15

ליצור הלחמה אולם נדבא אוריון
ארכיון אמנות במרחב הציבורי

ארכיון
ARTLAB
FOR MUSEUMS
AND GALLERIES
Ezra Orion Collection
Public Art Archive

סלח איזאל
יחידות

הרחבת המלחמה

מרכז מקדמים

סלח (כפ')
נמחה ארי ?

ליצור הקריה

לעמוד
כ א נ

המשך הסיקל המדברית

אתמול דברתי עם עמי נדיאן שיחה ארוכה -

- - -

המסר שלו:

אוסף עזרא אוריון

אנחנו צריכים להשלים את תהליך התכנון והאישים;

ואז הם מוכנים להקנס לביצוע.



מכון לטיפוח פרטים
אוסף עזרא אוריון
ממך למען המאמץ



Ezra Orion Collection
Public Art Archive

עזרא אוריון

+ (קומס 5) 27
+ (א-יגד "א")
- ליגד
-

6 X 7.6.98

לעמוד
כאן

עיצוב המדרשה

ב-6 למאי 16.30 נפגשנו -

☐ מה עם המשך הטיילת המדברית אוסף עזרא אוריון
האם הוזמן תכנון השלב הבא ~~במרחב הציבורי~~



☐ מה עם עיצוב השער

☐ מה עם עיצוב נוף המדרשה / הקריה

Ezra Orion Collection ← מה עם מינוי ברור שלי בנושא הזה
Public Art Archive

בוא נפגש ל-10 דקות לפני שאתה יז -

עזרא אוריון

העתק: יעקב עיני

4 X

מדרשת שדה-בוקר
מרכז בינלאומי לפיסול מדברי
27.7.98

לנפתלי כהן
רשות שמורות הטבע
והגנים הלאומיים
מחוז הדרום

שלום -

**הטיילת המדברית במדרשה כאתר לאומי
הפארק לפיסול מדברי על שפת מכתש רמון כאתר לאומי**

לסיכום סיוכנו היום :

- מוצע לתאם עם מדרשת שדה-בוקר הסבה של חצות שפת נחל צין מצומת כביש 40 - ועד פסל היחד המדברי על קצה שדה-צין **לגן לאומי**; בתאום גם עם קק"ל;
- מוצע לצבוע את עמוד הכניסה לתחנת 'פז' בעבדת בצבע חום לס בָּהִיר;
- מוצע לבלום את זחילת פסולת המחצבות אל כביש הכניסה למצפה-רמון;
- מוצע לתאם עם מצפה-רמון הסבה של הפארק הבינלאומי לפיסול מדברי - מפונדק הנבטים ועד מתקן האנטנות הנטוש - **לגן לאומי**;

← לכנס בקרוב צוותי היגוי שיכללו אתכם, את אדרי' צבי דקל, אותי, את צביקה אבני ואת נציגי המדרשה והמועצה המקומית - לניסוח תכניות-אב רב-שנתיות, ולהכריז על פתיחתם - בשנת 2000.

ישר כוח -

עזרא אוריון

העתקים: יעקב עיני, מ"מ מנכ"ל המדרשה
אלי אלבו, מהנדס המדרשה
דוד בריסקר, מהנדס המועצה המקומית
אדרי' צבי דקל
צביקה אבני, קק"ל, מחוז הדרום

29. 4. 1944

[illegible]

שלום -

אוסף עזרא אוריון
לסיכום סיורנו היום:

- מוצע לתאם עם מדרשת שדה-בוקור קהבת של רצינית שפת נחל צין ממוזות כביש 40 - ועד פסל ה'חד המדבר' על קצה שדה-צין - **לגן לאומי**; פתאום גם עם קייל;
- מוצע לצבוע את עמוד הכניסה לתחנת 19/ בעברית **בצבע חום לס בדייר**;
מסגרת התחנות הלאומיים
- מוצע בלבד את זיקית פסולת המזבלות אל כביש הכניסה למצפה-רמון;
- מוצע לתאם עם מצפה-רמון קהבת של הפארק הבינלאומי לפיסול מדבר - מפונדק הנבטים ועד מותקן האנטנות ה'טוש' - **לגן לאומי**;

לכנס בקרוב צוותי חינוכי ש'יכללו אתכם, את אדרי' צבי דקל, אותי, את צביקוח ואבני ואת נציגי חמדרשה וחמועצת המקומית - לניסוח תכניות-אב רב-שנתיות, ולסכרר על פתיחתם - בשנת 2000.

ישיבת פזת -

עזרא אוריו

העתקים: יעקב עיני, מ"מ מנכ"ל המדרשה

אלי אלבו, מהנדס חמדרשה

דוד בריסקר, מהנדס המועצה המקומית

אדר' צבי דקל

צביקה אבני, קק"ל, מחוז חדרום

מה שאתה עושה עכשיו, אתה עושה

מהם שני הסוגים

ליעקב -

הטײלת המדבֿרית פֿאן
- נקודות לסיכום מפגשנו היום -

- ☐ את הטײלת הזאת נזמתי בסוף שנות ה-70, מכביש 40 עד קצה שדה-צין
- ☐ הייתי שותף לכל שלבי ביצועה על-ידי קק"ל
- ☐ מהותית, משולב בה פיסול מדבֿרי -
- ☐ אוסף עזרא אוריון
- ☐ לזיכרון אמונת החברה ביצורי
- ☐ לו שנייד מהותית פֿסל קו הסלעים מול חור עקב
- ☐ בתמיכת הפורום היום ואדרי צבי דקל - הוא חשקם בשלב הביצוע הקרוב.


Ezra Orion Collection
Public Art Archive

ישר כוח -

עזרא אוריון

העתקים: אלי אלבז - מנהל טכני
ערן דורון - מנהל בי"ס שדה
אדרי צבי דקל

סימוכין: 314.99

הפרוייקט: טיילת מדברית - מדרשת שדה בוקר
הנושא: תאום תכנון.

בתאריך: 10/11/99

התקיים: במשרד מנכ"ל

נוכחים: י. עיני, צ. דקל, ב. כהן, עזרא אוריון, מ. אברג'יל, ת. לדאני, א. אלמקיס, א. אלבו.

טיילת מדברית:

א. הוצגה בפני הנוכחים חוברת תכנית (מהדורה אוקטובר 99) שגורמה ע"י אדר' צ. דקל הכוללת:

תכנית מסלול תיירות - ק"מ 1:500, דצמבר 91

תכנית רעיונית - ק"מ 1:1250, אוגוסט 87

תכנית פיתוח הטיילת - ק"מ 1:1,250

תכנית פיתוח שלב א' - ק"מ 1:500

חתכים אופנים - ק"מ 1:25

תנוחה טיילת מצוק - ק"מ 1:1000 (א.נטיף)

אמדנים תקציבים לפיתוח, עבודות עפר ואיטום.

Ezra Orion Collection
Public Art Archive

ב. נמסרו הסברים כללים על הפרוייקט ועקרונות התכנון האדריכלי המוצע ע"י אדר' צ. דקל.

ג. ניקוז ואיטום: הוצג הפתרון שתוכנן ע"י אינג' א. נטיף כולל אומדני עלויות.

ד. חלוקה לשלבים - הוצע שהחלוקה לשלבים תבצע באופן שכל שלב יכלול את כל האלמנטים המתוכננים

(ע. עפר, נקוז, פיתוח שבילים, גינון תאורה וכו') בכדי שיהווה מדגם מייצג של כל הפרוייקט.

ה. לפי הנחיית המנכ"ל יש להתמקד בשלב א' המוגדר מחדר אוכל ישן (מרכז בינתחומי) ועד סמוך לבית המבורג.

ו. החלטות:

אדריכלות

1. אדר' צ. דקל יפיק חוברת תכניות לתורם שתכלול תכניות והכמויות צבועוניות. התשלומים למכוני העתקות וצילומים יפרעו ישירות ע"י המדרשה.
2. החוברת תכלול חומר מילולי שיכתב ויערך ע"י הגב' נורית רון-מנהלת שיווק המדרשה.

ניקוז איטום וביסוס - יש לפעול לקבלת חוות דעת ופתרון הנדסי נוסף (לפתרון שהוצע ע"י א. נטיף) לבעיית ניקוז ואיטום המצוק. משרד המתכננים יבחר בתאום בין אדר' צ. דקל לא. אלבו - מנהל המחלקה הטכנית.

אוסף עזרא אוריון
ארכיון אמנות במרחב הציבורי

קו הסלעים:

הובא בפני הנוכחים פנייתו של מר ע. אוריון לחזש את הצבת הסלעים שהושכבו בעבר עקב התנגדות התושבים.

באופן עקרוני - חוות דעת הנוכחים חיובית, לא היו התנגדויות שנשמעו מהנוכחים.

Ezra Orion Collection
Public Art Archive

הוחלט:

במידה ותתקבל החלטה להציב את הסלעים מחדש יערך תיק בקשה להיתר בניה כנדרש בחוק ע"י אדר' צ. דקל.

רשם: אלי אלבו

העתק: לנוכחים.

נורית רון.

מדרשת שדה בוקר לשכת המנכ"ל



מדרשת בן גוריון, מיקוד 84990. טל. 07-6558352, פקס 07-6558352

18 אוגוסט 2002

לכבוד

החברה הממשלתית לתיירות
לדי אורלי

שלום רב,

הנדון: ביקור במדרשת שדה בוקר

בחמשך לשיחתנו הטלפונית, להלן סדר היום לביקורכם במדרשת שדה בוקר, ביום שני, אי' באלול תשס"ב,
19 לאוגוסט 2002.

לוח זמנים:

12:00 - 12:30 - פגישה והצגת הפרויקט 'הטולות המדברות' מלשכת המנכ"ל.
12:30 - 13:00 - סיור באתר הטיילת המדברית.
13:00 - 13:30 - סיכומים.
13:30 - 14:15 - ארוחת צהריים.

אנו מאחלים לכם ביקור מהנה.

Ezra Orion Collection
Public Art Archive

בברכה

סיגל שושן
מזכירת מנכ"ל

העתק: מר יעקב עיני - מנכ"ל מדרשת שדה בוקר

עזרא אוריון - יוזם הפרויקט

צבי דקל - אדריכל

לכבוד
החברה הממשלתית לתיירות
לחי אורלי

שלום רב,

הודון: ביקור במדרשת שדה בוקר - מעודכן -

בהמשך לשיתוף הטלפוני, להלן סדר היום לביקורכם במדרשת שדה בוקר, ביום שני, יא' באלול תשס"ב, 19 לאוגוסט 2002.

לוח זמנים:

11:30 - 12:00 - מסיבה ופגישת הפרויקט והטיול המדברית/ בלשכת המנכ"ל.

12:00 - 12:30 - סיור באתר הטיול המדברית

12:30 - 13:00 - סיכומים.

אוסף עזרא אוריון

ארכיון אמנות במרחב הציבורי

אנו מאחלים לכם ביקור מהנה.



Ezra Orion Collection
Public Art Archive

ברכה
סיגל שושן
מזכירת מנכ"ל

העתק: מר יעקב עיני - מנכ"ל מדרשת שדה בוקר

עזרא אוריון - יוזם הפרויקט

צבי דקל - אדריכל

אורלי אלמקיס - מנהלת אגף הכספים, מדרשה

ערן דורון - מנהל בי"ס שדה, מדרשה