

ארכיון אמנות ציבורית ומדיה מוקדמת
Public Art and Early Media Archive

אירועי אמנות תל-חי 87

עלון

עלון

מקור החומרים: המרכז לאמנות דיגיטלית בחולון

Tel-Hai Art events 87

Handout

Handout

Material source: The Israeli Center for Digital Art, Holon

המכון לנוכחות ציבורית
המרכז הישראלי לאמנות דיגיטלית, חולון
למידע נוסף צרו קשר דרך archive@digitalartlab.org.il

The Institute for Public Presence
The Israeli Center for Digital Art, Holon
For further information please contact us at archive@digitalartlab.org.il





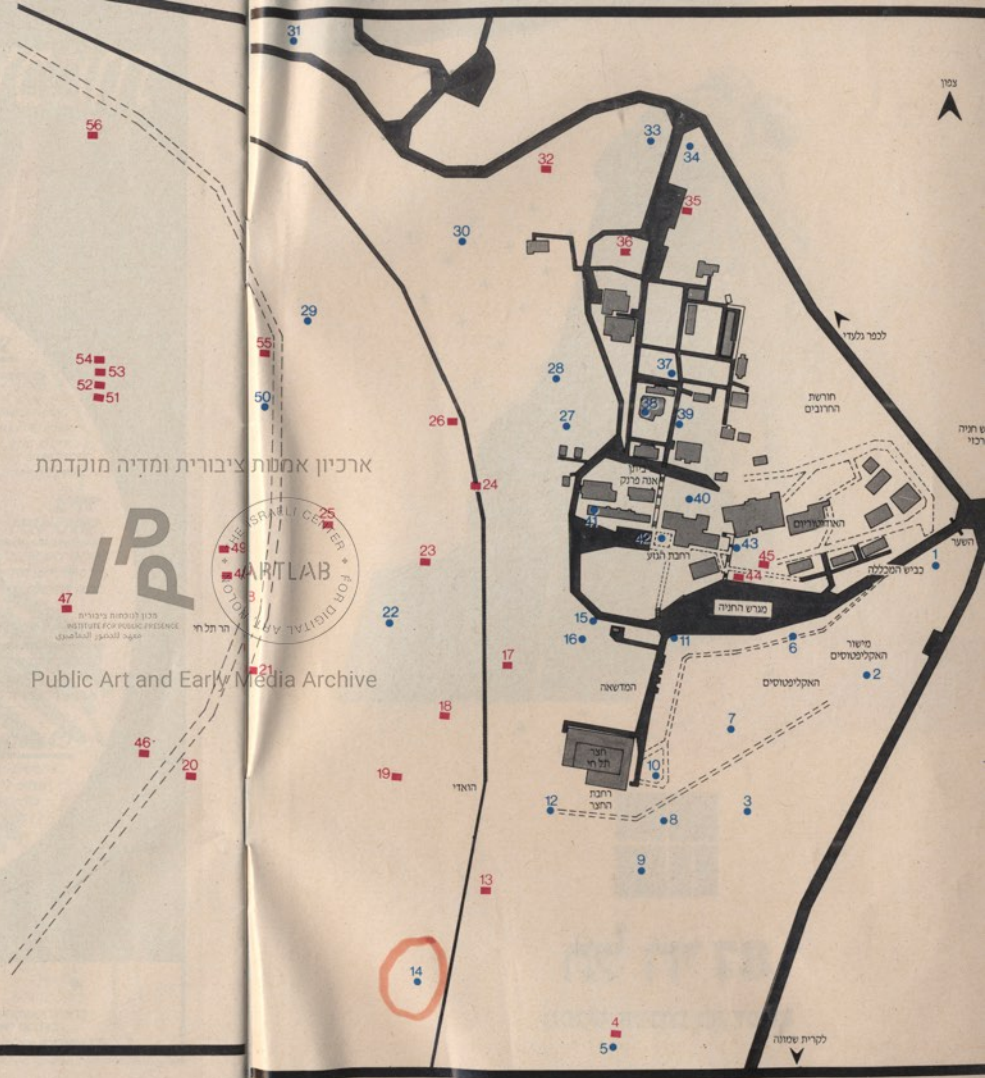
תל חי 87

מפגש אמנות בת זמננו

ימים ג' – שבת/כ"ח אלול תשמ"ז – ג' תשרי תשמ"ח/26.9.87 – 22.9.87

1. נעם רבינוביץ
2. בוקי שוורץ
3. מנשה קדישמן
4. רוב ברונינקס
5. דוד פיין
6. דניס אופנהיים
7. חנינה נויפלד
8. דליה מאירי
9. גידי פינטו
10. יגאל מירון
11. זדוק בן דוד
12. ישראל חדני
13. שאול סל
14. עזרא אוריון
15. דב אורנר
16. זיגי בן חיים
17. יעקוב חפץ
18. שמואל פאר
19. פני יסער
20. שורד בויסמן
21. שושנה הימן
22. עטי שאלב
23. אביטל עז
24. אילן כתר
25. אהרון אדני (שלמה)
26. ברני פינק
27. אורבך אילן
28. דניאל פראלטה
29. דני הלר
30. מאור סטוביילי
31. אברהם אילת
32. יגאל חומסקין
33. איבן שובל
34. שלמה קורן
35. נפתלי נחמני
36. דוד רנב
37. אלישע וולוצקי
38. שאול (טולד) באומן
39. רוני בן צבי
40. בועז ועדיה
41. אברהם ראסל
42. מיכאל גיטלין
43. יחזקאל ירדני
44. קורנליוס רוחה
45. דוד בלייזר
46. יחיאל שמי
47. אסף בן צבי
48. ששי טייכר יקותיאל
49. יואכים בנדאו
50. מיכאל אולמן
51. יעקב דורצין
52. קלקורק אינטרנשיונל
53. טים אולריכס
54. נילס-אודו
55. חוה מחולן
56. ביל ואזאן

מקרא
תל חי 87
תל חי 83, 80



3
פסל
פסל

הכל ביותר איכות וכמות ובפחות מחיר.

קרימיקה

מסחר מקצועי של חומר גלם וכלי עבודה
אביזרים, גלסות, תווים, תצוגות קרמיקה
RATCLIFFE WINGERING, יוהאן
DEGUSKA POTTERY-CRAFT

ציור

בדים, מסגרות, כלי ציור
נייר איכותי, גליליות ובלוקים
סכונים, מכשירים
עקרונות נוספות
וכוללת
גורים
ועוד

צבע

הצבעים המעולים
הוצרת KREUL
גרמניה
בתחום העסק
אקריליק, אקוורל, וואש
צבעי מים, צבעי מסיכה
אבקת פינמנטים
צבעי איור וסל ועוד...

ציוד לגרפיקה ושרטוט

שולחנות, אוז, שרטוט, ארונות אסטרטגיה
מחציר "יוזטרעי" ילעורין
כלי שרטוט ומדידה ועוד

מוצרי נייר

מסחר איכותי של ניירות מכל הסוגים
במחירים נוחים, טעימים, למשרד, לאריות
לכלי ספר, תוצרת הארץ, ויבוא

מוצרי CANSON

נייר צמתי באיכות
המומחית ביותר
במקום, רחב של חנויות
ובלעדיה
מ-10 חנויות

צבעי טקסטיל להדפס רשת

תוצרת "יוניקו"
החברה האמריקאית הידועה
צבעים ברמה גבוהה ביותר
במחירים מיוחדים
מפעלי הטקסטיל
התחילים בארץ

היבוא:

המשביר המרכזי
מחלקת מכשירי כתיבה

לחצו ברשת המשביר לצרכ
במחלקת מכשירי כתיבה

המשרד הראשי: מלאכי, רח' סול אלה 18, ת.ד. 130, מיקוד 10101, טלפון 285333 מ"מ: ירושלים, חיפה, באר שבע, קריית שמונה, אילת

- מקרא:
1. רוד הגליל - מרכז נופש; חוות סוסים;
2. ראש פינה - אתר משוחזר; אכסניית נוער;
3. חוות בתי יער - רכיבה על סוסים ופונים;
4. איילת השחר - בית הארחה; רכיבה על סוסים;
5. אחוזת דוברובין - אחוזה משוקמת מראשית ההתישבות בגליל;
6. שמורת החורל - מרכז מבקרים;
7. עין הדג - חולתא - דג; שיש; חניון;
8. כפר בלום - בית הארחה; שיש קאייקים;
9. שדה נחמיה - מרכז לשיש אבובים;
10. קרית שמונה - מלון "הצפון";
11. תל חי - מוזיאון; חצר היסטורית; אכסניית נוער;
12. כפר גלעדי - בית הארחה;
13. מסולה - מלון "אודיס"; מלון "המבצרה"; מלון "שלג הלבנון";
14. הגדר הסוכה;
15. שמורת עין - התנור;
16. חניון ברון - מרכז לשיש אבובים;
17. הגושרים - בית הארחה;
18. תחנת סל - רשות הגנים; חניון לילה, פארק נופש;
19. בייס שדה חרמון;
20. תל דן;
21. בית אוסישקין - מוזיאון הסבע; תוכנית אורקולית;
22. שמורת בייס;
23. מצודת נמרוד - מצודה צלבנית משוקמת;
24. נווה אסיב - ליוות, רכיבה על סוסים פוני;
25. אתר חרמון;
26. תל תצור - מוזיאון עתיקות באילת השחר;
27. גן לאומי ברעם - שרידי בית כנסת קדום;
28. קיבוץ ברעם - מוזיאון לאומנות יהודית;



ממש האמונת "תל חי 87" נועד לתת הזדמנות לאמנים לשלוב את יצירותיהם בנוף הגליל על כל המשתמע ממנו – הטבע, ההרים על סלעיהם וחורשותיהם ויצירתו הבונה של החלוץ היהודי ששב להתישב בגליל ברוח הציונות המתחדשת מתחילת המאה ועד היום.

הגליל ותל חי קשורים בקשר שורשי ועמוק לתולדות העם היהודי. פה נוצרו יצירות אמנות בבתי הכנסת העתיקים; כאן נוצר אפוס הגבורה שליווה את מנוחי היסוד של עצמאות ישראל בהתשובות ובתנעה. ובזמנו, עדיין חורש הגבול רעוד ומציב בפנינו אתגרים.

וזה, לכן, גם הזדמנות לציבור הישראלי לבוא ולהתבסס מהאמונות הנוצרות כאן, מהנוף הטבעי והיחיד במינו המשלב הרים ופלגי מים ומהשנונים של מתישבי הגליל שיצרו את חבל ארץ מתפתח ומכניס אורחים.

אירועי תל חי 87 משקפים את האמונות הפלסטיות בהשתלבות בטבע וחוננים את יצירת האדם כחלק מהנוף הטבעי. בתל חי, אני בטוח, נהנה כולנו – האמנים המבצעים, תושבי הגליל והציבור המכבד אותנו בהשתתפותו.

ברכה,

ולמן גסטר, יו"ר המועצה

תל חי היה מקום ממש מרתק. ממש של נופים, עמק וחר, ממש של גבולות, ממש בין אורחות חיים וממש שהפך לסמל במאבק לאומי על דבקות.

אנשי הגליל העליון החיים בטלטול בין הקצוות של השלווה ובתעשייה ושל הדיאלוג בין ההתיישבות העובדת לעיר.

המיתוס, חשים באגד הצפון בתל חי. מתוך אותה תחושה יזמו אנשי הגליל העליון מפעל אמנות בינלאומי של יצירה-פיסול בנוף.

אמנים ישראלים ובינלאומיים נענו לאתגר של היצירה – פיסול דיאלוגי לנוף בסביבות אתר תל חי.

תל חי 1987, מתקיים בפעם השלישית לאחר שהופקו הקלקים מהמפעלים הקודמים. שפת היוצרים הינה עשויות, באופי הביטוי השונים של האמונות הפלסטיות בימינו.

היצירה מעוררת קשת של תגובות מסקרנות, השתאות, התפעלות עד לאי-הבנה וביטול. אולם, אין כל ספק שהצבתה של היצירה כבר מקיימת ערך העומד לעצמו ומבטיח אתר בעל ערך אמנותי. אני מקווה שנשכיל להקים אתר זה ולקיימו באיכות גבוהה.

אני מבקש לבדוק את אנשי המועצה האזורית גליל עליון ותושבי הגליל העליון, להודות לצוות הטאמן, לאוצרים ולכל העוזרים שסייעו בכל דרך לקיומו ולהצלחתו של מפעל האמנות.

ברכה טאמנה לאמנים היוצרים, הישראלים והאזרחים מחוץ לארץ.

אבנר שלו, יו"ר הנהלת המועצה הציבורית לתרבות ולאמנות.

תל חי 87, ממש אמנות בת זמננו בחסות שר החינוך מר יצחק נבון.

חברי הנהלת האירוע:

אברהם ברושי
יוני נדעוני
גבי גרינפלד
אהרון ולנסי
מיכאל כהן
יגאל מירון
חנינה טויפלד
טיבי מרת
דוד פיין
דני פלדר
דניאל פראלטה
אריה שניא

מועצה ציבורית "תל חי 87"

אבנר שלו (יו"ר)
איוולת זקס אברמוב
שמאליק איל
זדה אליאב
אברהם ברושי
צבי ברק
דעוני נלעדי
ולמן גסטר
מרטין וייל
אהרון ולנסי
משה זנבר
יוסי חכמי
דוריס מוריאן
מרספר עזרן
נחום פסה
שלום רובין
יעקב רכטר
ליאון רקנאטי
משה שניצר
מרק שפס

משרד החינוך והתרבות • המועצה הציבורית לתרבות ואמנות • קרן בלגיה-ישראל • משרד התרבות הפלמי – בלגיה • ברית התנועה הקיבוצית • קרן התרבות אמריקה-ישראל • אגודת האמנים – צרפת • הידידים הבריטיים של המוזיאונים לאמנות בישראל • משרד התיירות • משרד החוץ • הסוכנות היהודית • המועצה האזורית הגליל העליון.

Lufthansa

שתוף פעולה, קשרים בינלאומיים,
ידידות בין עמים.

אמנות מסייעת לגשר על הפערים
בין התרבויות.

אנו רואים זאת כחובתנו לא רק לשרת
את נוסעיה וצבור לקוחותינו,
אלא גם לתרום לקירוב הלבבות בין עמים
ברחבי העולם באמצעות מחשבות ורעיונות.



Lufthansa



חווה מכוותן מעבר

עבודת פיסול זו שואפת להפוך את הצופה למשתתף פעיל בחוויה האמנותית. הפסל הוא בתבנית מנורה שנוצרה על ידי חיבור צורה מקומות אל קיר קיים החתוך בהר. המנורה מוצלת ובתוכה שתילים מתאימים. חווים את הפסל על ידי כניסה לתוכו, מעבר דרכו וציאה החוצה. השני במעבר מהסביבה החיצונית אל חלל הפסל מבחינת הטמפרטורה, הלחות והרכב החומרים נורר מעורבות ויוצר את החוויה. ההליכה במנורה זו, המשובלת בגוף הסיביבה, משולה לפסק הזמן בחייו שבין הלידה והמוות.



נפתלי נחמני אהל

בעבודת האהל שהקמתי בתל-חי עורבת מסילת ברזל כאשר האבנים שעל גביה יוצרות שני משולשים הנמשכים במרכז האהל. האהל עצמו הוא סמל בעל משמעותות רבות: אריות, נדודים, צאב, מלחמות, מלטים וכיו"ב. מסילת הברזל יוצרת תנועה בתוך האהל ותוך כדי כך מביאה לידי התרחשויות בו. את הקורה באהל אנינו מפרש ואינו כופה עצמי על הצופה.



פני יסעור החצר הפנימית הזו

הסביבה הפיסולית שאני בונה היא חצי גמימות, סביבה אלושית פזיזת ורוחנית כאחד, מקום בו מתקיים קשר עם עצמי ועם סביבתי. הפרטים הבונים סביבה זו, יוצרים מערכת סגורה ופתוחה ברו"מנית. המערכת היא סגורה מתוך שהפרטים מודרים מרכז לתוכו הם נכנסים. היא פתוחה משום שהסביבה מחוזה חלק מהמרחק ונכנסת לתוכו ומקיימת אותו. ארגון המכלול, כמו גם עצוב כל פרט ממנו, חותר לדמוסיה הבסיסית - לארכיטקט. השער והקיר והדיומיוס המצויינים עליהם בונים נגמה זו. צורתם החיצונית נוצרת בתוכה ישות גמימת, קיום חיוני. יש בהם איכות אבסטרקטית שמקורה בתימוצות רעיון ולא בהפשטת צורות. השימוש בחומרים טבעיים כמו אדמה וקש, משתלב בפניה אל צורות פשוטות הבנויות בטכניקת בניה פרימיטיבית, יוונית, מאפשרת מעג בלתי אמצעי. בחור.



אלון נשר

הנשר ממוקם בואדי העולה מקרית שמונה לתל חי. סמוך לתל חי. זהו מבנה מסיבי הבנוי על תקן בניה, והכרבו התעשייתי יוצר ניגוד חד עם הסביבה הטבעית הפראית. הקורה המעטת שלו עשויה מבטון דרוך ונתמכת בשתי קצותיה על כלונסאות מתכת. ואולם קצוות הנשר אינן נוגעות בדפנות הוואדי, וכך נוצר אפקט ניגודי. אשליה של קשר מסוים מחד, מאידך - ניתוק. הניתוק או למעשה חוסר הניגוד יוצר ניגוד שווה ערך למסה ולעצמה של הנשר. את מתקד הנשר בעקבות העדר הניגוד בקצוותיו. הופך מצב תיאורטי למצב פיזי, תוך כדי השלכה על האזור עצמו: גבול היחסים בין מדינות.

יעקוב חפץ ניסיונות התעוזה הראשונים

עבודת זו היא המשכה והיפוכה של קבוצת עבודות "המשחרה". הדמיון מתבטא בשימוש הראשוני בחומר ובציוריים שאני כופה עליו: שילוב ברזל עם עץ, אבן או אדמה. השוני העיקרי הוא בדימוי הסופי ובתחישות הפזיזת לבסיס של הפסל. בעוד שבמבנות "המשחרה" מרכז הפסל הוא בסיסו, המצמידו לקרקע, ביסיונות התעוזה" מרכז הכובד הוא כלפי מעלה בניסיון ליצור תחושת התנתקות מהקרקע ושאיפה אל על. על גבי מבנה אדמה המחוזה את בסיסו של הפסל מונח לוח ברזל ועליו בנויים חלקי הפסל המתייחסים לדימוי אל השמים המצרי. מבנה אדמה, טרופי, ערול, צורה אירודינמית, גליל עץ - כל אלה מתמזגים יחד לכדי דימוי אחד, דימוי שהוא מעבר לצורה ולחומר.



שושי טייכר יקותיאל שתי דמויות תחומות

בגדך ברזל נמוכה תחמתי חלקה על צלע ההר. החלקה נמצאת מעל חצר תל חי. בתוך התחום הצבתי שתי דמויות בטון, בנובה אדם. המרחק בין הדמויות נקבע לפי דמות במאוזן - אני קוראת לה. דמות שלישית במבנה במרכז החלקה, מבנה מרובע מחורשים לבנה, הנפוצה במקומות סטיריים. פונקציונליות החומרים מעבודה, היא קוד להבנתה.

מרל סמקין, ארה"ב שערן משש

"זמן להשליך אבנים, וזמן לחבר אבנים יחדיו". קהלת

ברצוני לשייט בזמן קדמה ואחרות. זהו מטרות אותה אוכל למשך בו במקום זה - תל חי. בשערן המשש שלי, צלז של הצופה הוא מוד השעות. השערן בהם אני משתמשת ויחשה אותם ומטבחה אותם אצבעות עליהם - קושרים אותי לאדמה ולעבר הרחוק. טבעית האצבעות הופכת לחלק אינטגרלי בסלע ומהווה חוליה בשרשרת הזמן הקושרת עבר ועתיד.



שושנה הימן כפרות

המבנה הוא מבנה בעל ארבע רגליים ושתי קרניים המעונן בתוך סלעי הוואדי של תל חי, כשהוא מתנשא לגובה של 2.20 מטר ומונה אל פסגת ההר. המבנה יצוק בבטון, מסייד לכן. בין רגליו מרווח שטח ציבורי כחול ואבן בולט, אף היא צבועה בכחול. לוב המבנה קולט את קרני השמש ומחזירים בדריוס הולך וגדל. וזו הצורה כאן וצבועי. העצמי: החרר בסיסו בהר המבטא תפילה חרישית ותקווה לקיומיות בשלום משני עברי הגבול.



ביל ואון, קנדה האבן הבערת

מערכת של ששה סלעים גדולים עשויים בולט אשר על-פי שטחם החיצון חרוטה סידרה של צורות להבה. כאשר ערכת סקר באתר התרשמות מאוד מהשטחים השורפים. במקום בו רציתי לשים את הסלעים נמצאת שיה ממשם שורא בו שימיני תחשודות ירוקים. המראה הוהיר לי את הסנה הבער של משה, וזה החלטתי לעבוד בחומר שבער היתוך וולקני. סלעי הבולט השחורים בתוספת החריטה שעל גביהן - משקפים את תהליך השתמרותה של אדמת בראשית שלנו.

פול חייס, בלגיה

עבודתו של פול חייס עוסקת רוח הזמן במתח שבתוך היחסים הקדמוניים האפשריים בין צורות וחומרים. קורות עץ השובות למקומות על ידי אבנים או לבנים. משקלים של סלעים מחזיק לוחות מתכת מגולגלים. אלמנטים של עץ מוצבים בין דלתות או בין רצפה לתקרה.



Art and Early Modernism

"יוזאף אני ולא איכר. אני מעריך גדול של טאמנות, של שני, של דמיין..."
 "העודד האמיתי לא צריך לדעת עננים לבית, אבל אני יודע אותם. אני מושלם וגם אני שואף להיות כזה. אני רוצה לשעם טעם עננים, כשם שאני טועם את האותיות..."
 "אם האותיות הוותיקות תוביל כל דרך הביתה..."
 (מתוך כתבי הרמן הסה).



אביגיל עוז

יוזאף עוז, תלמיד מיומני המהווה נקודת משען ומנוף באמצעותם יוכל הצופה לא רק להזיז את כדור הארץ אלא גם לדון בהתבוללותו. הפסל עשוי חומרים מידיים כגון אדמה, עץ ואבן ופשוטו הנעדרת כל אימור תיאטרי מוהוו יסוד לכל מורכבות ערכית.
 עבודה זו, כשאר עבודותיו, שואבת ממאגר המדעיים המדויקים ואוצר הספרות, השירה והאמנות, כל אלה מתמזגים ליצירת אמנות השואפת לחרוג מהמסר האינפורמטיבי ולהעשיר את יכולת הקליטה של הצופה.



ברני פינק

מקדש לשמש

עבודה זו מתקשרת לעבודות הקודמות של האמן בנושא המקדשים תוך התייחסות לאור ושילובו כמרכיב מרכזי. הפסל נעשה כמחזור לשמש וכאחד הוקרה לאור. הוא מורכב ממערכת עמודים אשר בגודלם, דרך העמדתם וחומריהם חוברים יחד לתת ביטוי לתנועת השמש ולאור השמש בכל יופיים. מערכת עמודים זו יוצרת מעין יקו "שיר" שמש-ארץ, המדגיש את מעלת השמש כמקור החיים והאור ואת ההפרה ההדדית והאסטרטית שבמפגש שמש-ארץ, אור-חומר. הפסל ממוין את השמש "לעתיד" לשנות את כיוון האור והצל ולצבוע אותו בשלב תוך-כדי תנועתה במשך היום ולאורך תקופות השנה. זהו "משכן אהבה", בו מתקיים משחק אהבה בין השמש לפסל מבוך ועד ערב, וחוזר חלילה במחזור ניצחני. בפסל מתייחס האמן לאור, מעתים ומתרגם אותו ליצירה בת זמננו. הוא יוצר פסל אישי ואוניברסלי כאחד.

גלוריה פרידמן, צרפת

גלוריה פרידמן תמיד מתייחסת לסביבה המיידית באופן התייני. עבודותיה מלאות בקונטסציות פויטיות וסמנטיות: כפל המשמעות בין ממשות וחיקוק, בין מעלה לטסטיות, בין חיים ומוות: סרקופאג מזוכית מתמלא בעלים יבשים באמצעותו של יער.



בלו סימיון פיינר
בית בשמים

(הלב זקוק לחדר רחב יותר כדי לנשום)
 אני בונה בית מאבן, ללא צרפה, תלוי מעל הוואדי כבבלי פלדה.
 הבית שבשמים, בני מרצות אבן הקלחות מאיזורים שונים ברחבי הארץ. אבנים קשות לצד אבנים רכות היוצרות שלמות של הבמה.
 חלונות מרובעים מסודרים על קירותיהם החיצוניים של הבית על גבי הבית תלוי חלון קשת שפונה לשמים. בתוכו, לוח נירוסה המשקש את טוף הוואדי וקולט את אור השמש.

שבו



GRUMBACHER

גרומבר

הכל לציור וגרפיקה
 בטיב מעולה

סוכנות בלעדית בארץ

דרוש את
 הטוב ביותר
 גרומבר

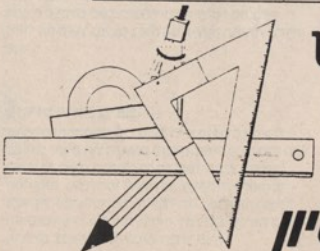


תמונה ממוחשבת
 DIGITAL IMAGE
 מיקום: תל אביב

Public Art and Early Media Archive



LYRA



ציוד לשרטוט

ותק

180 שנות נסיון



דוד רבין מקור

עבודת פיסול זו נוצרה במיוחד עבור אירוע תל חי 87 והיא מתייחסת לשאלת יחסי הגומלין בין הפיסול לבין הנוף. בצעם מוהות ממחישת עבודה זו כי היחסים בין הפיסול והנוף, העומת בין התרבות והטבע – הם בהכרח מרובלמטיים. אופיה האליגורי של היצירה מרומז בכותרת: "הרהא לי את האדמה אשר בייבובתי".



קורנליוס רווחה, הולנד

העבודה מציגה את משחק הכוחות בטבע בין אבן קשה לבין חומרים אחרים, רכים וקשים. החומר הרך חודר לתוך האבן הקשה. רשת של חוטים לבנים המונעת על-ידי האבן מביאה למותח במקום מסוים. המותח מגיע לידי ביטוי לאחר שכוחות חוקים יותר מפלו על האבן. האבן נשארת כפי שהיא, בצורתה הטבעית, החומרים הרכים נצמדים לאבן כי בלעדיה אין להם זכות קיום. תחזיר את האבן למקום בטוח ואז תישש הפעולה ברורה יותר.

מטריקס ריינו, צרפת

החפצים והמתקנים של מטריקס ריינו מושכים את הלב במיוחד משום החידה שהם יוצרים. תמיד קיים חלק חבוט שאינו בר השגה המתגלה על ידי האור הנובע מחלקים מסוימים. בעבודותיו האחרונות עטיפת ה"ההסוואה" מדגישה יותר ויותר את אירי הבהירות ואת הכוח הפוטנציאלי והאסוציאטיבי של חומר אמיתי, ואת הלב שביסודם של הדברים, במינים הנרמז ובחן הברור לעין.



דוד רבין מקור

פסל זה הוא תגובתי לסביבה העירונית המודרנית בה אני חי המתבטאת בנסיון להשיב לעצמי תחושת טבע בראשיתית-ראשונית, עיי חמרים ואמצעים שהם פרי תרבות ותעשייה. רצוני למקד ולחדגיש, באמצעים מועטים בלבד, את מהות המים הנובעים בטבעיות ונאספים עיי האדם. חוקי פיסיקה, בעיקר חוקי הגרביטציה, חלים על המערכת ומעצבים אותה, כך שהפסל מרמז על אסתטקת דינמי מסוים הפועל ביקום ובתודעה. הצורה השכלנית והחומרית התעשייתיים מנטרלים את הרומנטיקה הקשורה בנביעת מעיין. התהליך המכניסטי המתרחש וכוחו המטמורי הרגשי מהווים את עיקר המציג. קצב יציאת השמן מהמחשבה יוצר מצב של מעימות נוזל במחזוריות איטית ומשקף ובצורת חזותית את מעלות הלב. הצבת עבודה עשויה מתכת, שמן ומשאבה על אדמה בתל חי, אל מול ובתוך הנוף, מחזקת את היחס שבין האדם האורגני לבין הסביבה התעשייתית תוך יצירת סינטיזה – מהות חדשה.



סלו שאול

עבודתי לתל חי 87 נהג מסביב להתעסקות באדמה כחומר בלי: חפירה בקרקע וגילוי שכבות שונות; יצירת בור רחב ושטוח – חלל מתחת לאופק, מוקד למשיכה גרביטציונית. העמקה וחפיפה אחר השכבה הקשה על מנת לבסס עליה ולהצמיח ממנה. מבנה מאדמה, מבנה צר וגבוה.



יחיאל שמי המשפך

הפסל שאני מקים על ההר בתל חי בנוי מפיגומים ברזל (SHEET PILES) המיועדים בדרך כלל ליצירת סכרים, מוזחים וכו'. הוא מורכב משני קירות קירות הצומחים על צלע ההר. הקירות עומדים בצורת משפך כשהצד הרחב הפתוח כלפי ההר והצד הצר יוצרים כעין מפתח חלון גדול אל הנוף של הגליל העליון. "המשפך" יקום מי גשמים הבאים מראש ההר ובתוכו יתרחש במשך השנים שינויים הנגרמים על ידי אדמה, סלעים וכו'. יש בוה נסיון להתערבות בטבע, לגרמית שינוי על ידי התערבות כזאת, שינוי אשר במשך השנים יעצב טופוגרפיה אחרת של סביבת הפסל ובתוכו.



יגאל תומרקין השיר על האדמה

סילואטה של עשתורת (ללא ראש), שהפכה לסילואטה של מוזב. תמרור בנוף, צוהר וצורם, כינורד לסביבה, פסל שמצא בשיווי משקל מכני וצורני עם הפסים האופקיים והעגלה, זו הנעה וראו בלומת. איזון עדין של כוחות, בין האופקי לבין האנכי. עצמי פולחן מסוגננים, איזון ורסטטיליות מירבית. כל אלה מאפשרים את "השתלות" הפסל בנופים שונים כבמצבים שונים. זהו מחווה לגוסטב מאהלר, וקאן, בנוף ובמיתוס – כקונטרסט מוקטן לאריה של תל חי.



Public Art and Early Media Archive



מלבד העבודות שנבחרו להשתתף באירוע הוגשו עוד כ-65 הצעות. 30 מוצגות בתערוכה בימי האירוע.

אנשי שמעון

מצפה נלילי
"מבנה דמוי חלילית שנתנה בגליל לצורך מאון דמוגרפי ושופעל כמבנה אוטונומי סגור".

אלהה, טל

סימון מורד הרה
ממש שני מרדדות הרים – בואדי, יוצרים חוויה קוית מעניינת.

בסוף יתר, מסדר

אנשים בנות.
"פסלי מושפעים מיסודות של נוף. אני מנסה להחדיר בהם את החושניות של הטבע והסביבה".

בנסה, קרולס

גבש, נליה
"נבנה ארצנו ארץ..."
חרט מסיבי של הטבע והנוף עקב בניה צמפה ובלתי מתחשבת בסביבה.

בר-עם, ארנה

גבעה 355 – העבודה מתרכזת בשאלה מה הוא נתיב עולה ומה הוא נתיב יורד כמושגים מופשטים, והשפתם של מרכיבים קונקרטיים בשטח על הקו המופשט.
העבודה מורכבת מחביות תעשייתיות משומשות, צבועות בצבע זרחני.
באמצעות החביות מתווים שבילים – קווים במדרון.

גלעד, רחל

גללים של ערפרת
מיסול סביביתו לחידוד הישגי המלחמה על מוראותיה.

גנדלמן, נליה

ENIGMATICS 2
הפסל הינו אחד מסדרת פסלים שמבטאים סמביוזה שבין חומרים טבעיים לבין חומרים תעשייתיים.

גרנות, ישעיהו (שייקה)

דמיונות מסרה – מצב
כאמון אני מנסה להתמודד עם בעיות אמנותיות ולא דקלרטיביות. בעבודה זו ניסיתי לגרום דרך מסת דמויות מסרה, סדרות במשולש וזה צלעות, לגרום על מצב של קיומיות ישראלית נתונה.

דחילנה, יצחק

נוף ממוקלט
המבנה אותו אני רוצה להקים בנוף, אמור לשמש מקלט לצופה ולנוף. איש ונוף "ממוקלטים".
הדאיגו הוא לא ישיר בין האובייקט לצופה אלא על ידי מתווך. המבנה מתפקד כמבנה האוצרת בתוכה אדם ונוף. הצופה ניצב בתוך המתקן ובעזרת מערכת מראות, הוא מקבל נוף תוך ומונע בתוך המבנה.

דורון, זיהר

נוף גליל כמול 3
נוף, מסתרה, ציור נוף, מראות והשתקפויות של נוף, גדר, יישוב ואדם.

המעגל, חוני

הפירה-התפתחות-תל
הפירה – טרגדיות העם היהודי המוצא להורג. התפתחות – מחד רדיפה יהודי תל-עפר – ידושן מובח מימי עליו מוקרבים שעירים לשולה.

הרגיל, ישראלה

וה הרבול קושר את האבן אל הקי. החלל שנוצר מדגיש את ההתמודדות ביניהם.

ימבוג, אריה

קווים מקבילים + אבן בחבל
הפסל בנוי ע"י צורות מודמנטליות. מורכב מחומרים יסודיים הקלוחים ישר מן הטבע.
החומרים האלה שומרים על צורתם, כפי שנמצאו ע"י האמן, אשר קשר וצירף אליהם, בין החומר העולמי אשר בא משדות המשק הקיבוצי שלו או מנחל ניצנה ובין חומרים רעיוניים ורוחניים, פרי דמיונו של היוצר.

כחן, כספי, מירית

העבודה מייצגת את הסימבולים ההיסטוריים של תל חי והרבה חומרי. פסל עץ מסיבי שהוא ציפון של אדם אדם מגרפה – מחרשה
אדם כלי יריה – תותח

כרמי, יעקב

הנחש (השקט) מטפס במדרון החר (SERPENT - THE OLD) צמח הצבר מתמפל כנחש (השקט) בטיפול סיווי על החר. SERPENT. צמח הצבר מתמפל כנחש (השקט) בטיפול סיווי על החר.

לנדבר, דתיה

קו צהוב
הקו הצהוב חוצה את החר ובסוף דרכו, מתמפל ונעלם אל תוך הוואדי. הקו מדגיש, כמעט לכל אורכו, קו טבעי שתתוהו במדרון על ידי צל היער (נעלם) והשקט (קו הנוצר על ידי עיני המסתכל).

ליר, ציונה

קפיצים כבולים
ביטוי למאבק השלום הבלתי יציב, התוף בכבלים מוליטיים וחברתיים.

מוסינזון, ישראל

לא המוות
(התייחסות מילולית): מכה הכענית.

מיינרש, עודד

מסה אנושית 1987.
דמיונות כחלק ממיתוה שהמונטזונית שבו נותנת קצב ומראה על כמויות אין סופיות.

סביר, נירה

"יבואי יהודה!"
זעקת האם אל מול אין האונים – בפתחתו של "מקלט" – שטוף דמיון וצב.

סלמה-אורתי, אילנה

באור התכלת העזה
"אגל האור שבאור ישראל עכשיו הוא אור צהרים, אור אמצע הקיץ... מצור נצחי... אימה גדולה... צווחת העוף... עולם בלי צל... בלי ספירה מוחשית של זמן רצוף".
לקוח מתוך ספר של עמוס עוז, "באור התכלת העזה"

פרמנגר, טניה

שווי משקל

קונמנון, עדנה

העבודה מתייחסת לצורות גיאומטריות בתוך מרחב. צורות דו מימדיות באשליה תלת מימדית.
בעבודה משלבים מבנים מחשבים ומתכונים עם צורות קונסטרוקטיות.

קרישר, זאב

במצב טוטמים אנטרופורמים כשרידים ארכיאולוגיים לדמות אדם שופם נידון לכלייה.

רובין, זהרה

חליות של קשר.
בין היותן צמודים בהכרח לקרקע והשאפה המתמדת לעולם טעם רקיק.

רזניק, אסתר

סכנים

שלו, נעמי

אמריקה

שמואל, מיכל

צילום
האובייקטים המרכיבים את העבודה אינם קבועים למקום, הצופה יכול להזיזם – בחיילים במשחק שודמט. החומרים מתכלים ונתונים לחסדי הבליה הטבעית והאנושית.

ליר, ציונה

קפיצים כבולים

ביטוי למאבק השלום הבלתי יציב, התוף בכבלים מוליטיים וחברתיים.

מוסינזון, ישראל

לא המוות

(התייחסות מילולית): מכה הכענית.

מיינרש, עודד

מסה אנושית 1987.

דמיונות כחלק ממיתוה שהמונטזונית שבו נותנת קצב ומראה על כמויות אין סופיות.

סביר, נירה

"יבואי יהודה!"

זעקת האם אל מול אין האונים – בפתחתו של "מקלט" – שטוף דמיון וצב.



בית חלילי
מנהל תוכנית התערוכה



קלקורק אינטרנשיונל, בלגיה הראה לי את האדמה אשר ביובות

עבודת פיסול זו נוצרה במיוחד עבור אירוע תל חי 87 והיא מתייחסת לשאלת יחסי הגומלין בין הפיסול לבין הנוף. בעצם מהותה ממחישה עבודה זו כי היחסים בין הפיסול והנוף, העימות בין התרבות והטבע – הם בהכרח פרובלמטיים. אופיה האליגורי של היצירה מרמז בכותרת: "הראה לי את האדמה אשר ביובות".



קולנויס רוחה, הולנד

העבודה מציגה את משחק הכוחות בטבע בין אבן קשה לבין חומרים אחרים, רכים וקשים. החומר הרך חודר לתוך האבן הקשה. רשת של חוטים לבנים המונעת על-ידי האבן מביאה למתח במקום מסוים. המתח מגיע לידי ביטוי לאחר שכוחות חזקים יותר פעלו על האבן. האבן משארת כפי שהיא, בצורתה הטבעית, החומרים הרכים נצמדים לאבן כי בלעדיה אין להם זכות קיום. תחזיר את האבן למקום בטוח ואז תיעשה הפעלה ברורה יותר.

מטריק ריינו, צרפת

החפצים והמתקנים של מטריק ריינו מושכים את הלב במיוחד משום החידה שהם יוצרים. תמיד קיים חלק חבויו שאינו בר השגה המתגלה על ידי האור הנובע מחלקים מסויימים. בעבודותיו האחרונות עטיפת ה"היסטואה" מגדשה יותר ויותר את אירי הבהירות ואת הכוח הפיזי והאסוציאטיבי של חומר אמיתי, ואת הלב בשיסודם של הדברים, בפנים הרמז ובחץ הברור לעין.



דוד רנב מקור

מסל זה הוא תגובתי לסביבה העירונית המודרנית בה אני חי המתבטאת בנסיון להשיב לעצמי תחושת טבע בראשיתית-ראשונית, עיי חמרים ואמצעים שהם פרי תרבות ותעשייה. רצוני למקד ולהדגיש, באמצעים מעטים בלבד, את מהות המים הנובעים בטבעיות ואספמים עיי האדם. חוקי פיסיקה, ובעיקר חוקי תרביטציה, חלים על המערכת ומעצבים אותה, כך שהפסל מרמז על אספקט דינמי מסוים המועל ביקום ובתודעה. הצורה השכלתנית והחומרית התעשייתיים מנטרלים את הרומנטיקה הקשורה בנביעת מעיין. התהליך המכניסי המתרשש וכוחו המאגרי הרושף מרמזים את עיקר המיצג. קצב יציאת השמן מהמשאבה יוצר מצב של מעימות נוזל במחזוריות אוטית ומשקף בצורה חזותית את פעולת הלב. הצבת עבודה עשויה מתכת, שפון ומשאבה על אדמה בתל חי, אל מול ובתוך הנוף, מאחדת את הירש שצץ האדם האורגני לבין הסביבה התעשייתית, תוך יצירת סיוט – מוות חדשה.



סלו שאול

עבודתי לתל חי 87 תנה מסביב להתעסקות באדמה כחומר בדין; חפירה בקרקע וגילוי שכבות שונות; יצירת בור רחב ושטוח – חלל מתחת לאופק, מוקד למשיכה גרביטציונית. העמקה וחיסום אחר השכבה הקשה על מעט לבסס עליה ולחצאמיה ממנה. מבנה מאדמה, מבנה צר וגבוה.



יחיאל שמי המשפך

הפסל שאני מקים על ההר בתל חי בנוי מפנינים ברוז (SHEET PILES) המיועדים בדרך כלל ליצירת סכרים, מוחים וכי. הוא מורכב משני קירות הצומחים על צלע ההר. הקירות עמדים בצורת משפך כשהצד הרחב הפתוח כלפי ההר והצד הצר יוצרים עקין מפתח-חלון גדול אל הנוף של הגליל העליון. "המשפך" יקו מי גשמים הבאים מראש ההר ובתוכו יתרחש במשך השנים שינויים הנגרמים על ידי אדמה, סלעים וכי. יש בה נסיון להתערבות בטבע, לנרמית שינוי על ידי התערבות בואת, שינוי אשר במשך השנים יעצב טופוגרפיה אחרת של סביבת הפסל ובתוכו.



יגאל תומרקין השיר על האדמה

סילואטה של עשורת (ללא ראש), שהפכה לסילואטה של מוצב. תמרוז, בנוף, צהוב וצורם, כניגוד לסביבה, פסל שנמצא בשינוי משקל מכני וצורני עם הפסים האופקיים והעגלה, זו הנעה ואו בולמת. איוון עדין של כוחות, בין האופקי לבין האנכי. עצמי מולחן מסונגוני, איוון וורסטיליות מירבית. כל אלה מאפשרים את "השתלתי" הפסל בנופים שונים כמבצעים שונים. זהו מונווה לניסוטב מאהרל, וכאן, בנאף ובמיתוס – כקונטרס מנקט לאריה של תל חי.

יחזקאל

Art and Early Media Archive



1. תנו לכלבים לבדור

רעיון והעמדה: אלי דור כהן
עיצוב: אלי דור כהן, רחל צאבא.

קטפת הפרי ישרא את "נופתו" המונמנטלית של גבור תל חי. המסע הפיסולי יקוף את ההר על טבעת הדרך מול החצר החסטרית. עיקרו של המסע בחצרת השלום שלו (יטוב יד ביד מגבו של ידי). בגובה קטעו הדי של תל חי היה, לפני מותו, שריד של מלחמה זרה; אנדרטה בגנות המלחמה. במותו הפך לסמל הירואי, המות הפיסטרטרומפלדורי היה למשאת נפש; הקרבן התאבד במשוא. חלף דור ועד דור "ומלחמת שלום" פתח, ארורה, מחקה את דיוי המות המטריטי. ואף את האדימה לחיו השניה של הנצרה הראשון, עד אל אבדה תהוות הדי המושט, הדי הכרחה מסללת ותרה אחי הדי האחות בשלח.

יום ב' 22.9 בשעה 11.00, 16.30
יום ח' 24.9 בשעה 12.30, 17.00
יום ו' 25.9 בשעה 11.00, 16.30, 17.00
שבת 26.9 בשעה 10.00, 16.00, 17.00.

מיקום: הר תל חי

3. סתות כלי-צור

רעיון ועיצוב: דודי ברעמי

דודי ברעמי מתעניין בארכיאולוגיה פרה-היסטורית, מדריך בסדנאות לסתות צור ומפתח אמצעי לימוד בנושא. בעבודתו זו מודגמת הטכנולוגיה הקדומה ביותר בתולדות האנושות. בלי הצור הקדומים ביותר הם בני למעלה מ-2 מיליון שנה. במצבות התקופות הפרסו-היסטוריות שנו הכלים ומותחו טכניקות היצור, אולם העקרון הבסיסי של הסתות נשאר בענו. בסדנא זו יודגמו סתות נתונים להבנים, שיבדור כלים ושימוש בהם.

יום ב' 22.9 בשעה 11.00-13.30, 15.00-18.30
יום ח' 24.9 בשעה 11.00-13.30, 15.00-18.30
יום ו' 25.9 בשעה 10.00-13.30, 15.00-18.30
שבת 26.9 בשעה 10.00-13.30, 15.00-18.30

מיקום: האקליפטוסים



4. יצור כלי עבודה בשדה

רעיון ועיצוב: אורי חופי

כלי הפיסול – הפטיש, המספלת, האומל, המלקחים וכלי כלי העור, הם האמצעי המוציא את הפסל מהכורח אל חפועל. במסגרת היצירה, מהרעיון דרך הרישום והכלים, כלי העבודה הם בבחינת חור שחור שאינו זוכה להתייחסות. ביחוד נכון הדבר בימים אלה כאשר כל כלי ניתן לקנייה בתנות. עבור אורי חופי, מערכת היצירה, מהרעיון עד לפסל וליצירה הנמורה, כוללת את ייצור כלי העבודה עצמם. אלה מתווים חלק אימננטי של היצירה הנמורה הן מבחינת העיצוב והן מבחינת היצור ומסלול החשיבה האמנותית. בתל חי ידגמו האמן יצור כלי פיסול, ואלה יחבכו ליצירה עצמה, למחזה עצמה.

יום ב' 22.9 בשעה 11.00-13.30, 15.00-18.30
יום ח' 24.9 בשעה 11.00-13.30, 15.00-18.30
יום ו' 25.9 בשעה 10.00-13.30, 15.00-18.30
שבת 26.9 בשעה 10.00-13.30, 15.00-18.30

מיקום: האקליפטוסים

5. עמודוד

מופע למיתחם עמודים מכונית ושלוש דמויות

רעיון ועיצוב: אופירה אבישר, דורון פולק
עיצוב: אופירה אבישר
כוריאוגרפיה: טל הרץ
ביצוע: טל הרץ ודורון פולק

מפעל עמודים קבוע בשטח פתוח, במרכזו בור; המתחם המתואר הוא מעין נחוץ טף ריוריות. עיבודם והצבתם של עמודי חצי מעידים על היותם מעשה ידי אדם. המקום הוא תחום המחיה של דמות אדם ארכאית. כאן היא מתאקלמת, מסתגנת אותו כשלה וגם מתמודדת עם מלישה. הדמות – המאויינת בתחילה – תולכת וצוברת כוח בבסינות לגרש את הפולשים. היא עוברת תהליך של חיקוי ותודות עם הפולשים. התהליך מבטא שרשונה של יצור אנושי לשטח מסויים, הכפי עליו לכאורה, אשר בתוכו הוא חייב להתמסס ולשרוד. הוא מוצא בעצמו את הרצון לנסות ולממש מאויים מוכרים ובכלי ניתנים להשגה – ריחוף, היתקות מן הכובד אל תנועה חופשית ורצונית.

בסיוע חברת החשמל.

יום ב' 22.9 בשעה 11.30, 16.00
יום ח' 24.9 בשעה 11.30, 15.30, 17.00
יום ו' 25.9 בשעה 11.00, 12.00, 16.30
שבת 26.9 בשעה 11.00, 13.00, 16.30

מיקום: מישור האקליפטוסים



6. אדם-אדמה

כוריאוגרפיה: זיו פרנקל
מבצעים: סדנת המחול "מטה אשר" – שילד דהקת המחול הקיבוצית, בתהליך יחידות ארנון. תלבושות: נועה רוגולין.

אדם נובט מאדמה, צומח ממנה מתרחב קושר קשר...
סומך בור פרש על פניה שדות
הוא עולה אל האור והתכלת
בכך רגלו לעולם מעשה...

יום ב' 22.9 בשעה 12.00, 16.30
יום ח' 24.9 בשעה 11.30, 13.00, 16.30
יום ו' 25.9 בשעה 10.00, 13.00, 17.00
שבת 26.9 בשעה 10.00, 12.00, 17.00

מיקום: גרש החניה.

7. סלסה

יצור ומבצע: יוסי מרז'יים.

פירוש המילה סלסה הוא "רוטב". סלסה היא כינוי למוסיקה לאטינית המעורבת בג'ו שירה אפרוקובנית, שהתפתחה ברובעים הפרטוריקנים של ניו יורק והתפשטה ברחבי העולם. בעבודה זו ישמש "הרוטב" כדי לתבל בתשיל ריטמי מגוון של קולות מקומיים עם קולות משל היוצר. המבט מאפשר לדגום כלי הקשה לאטיניים והקלטות סלסה אורינווליות ולשכוח את מובנים המקורי. בחלק מהתבשיל יעובדו קולות שהוקלטו בתל חי בימים הקדומים לאירוע, ויוקלטו קולות מן הסביבה תוך כדי המופע. קולות אלו ייחבכו לחלק מהטכסטורה הריטמית – כל זה, תוך השמעת פס קול מוכן מראש. 40 שניות הוא זמן הטעינה של הדגום; זה ההפר בין שמיעת קטע והכנסתו למחשב והוצאתו בצורה משועבדת.

יום ב' 22.9 בשעה 13.00
יום ח' 24.9 בשעה 11.00, 15.00
יום ו' 25.9 בשעה 10.00, 18.30
שבת 26.9 בשעה 16.00.

מיקום: חצר תל חי



8. סעודה אחרונה בתל חי

רעיון, העמדה ובימוי: תמר רבן, יורם פורת
משתתפים: תמר רבן, חדסה כרדוף, לאה ניצן, חנית אבנון מפיקים: משה בכר וגיל ברעמי
אירוע היסטורי בנוף תל חי הממאיר את התגברותה, לבטאה ותשוקותיה של נערה ארצישאלית שחיה מתנהלים בין שני קטבים קיצוניים. בין הפנטזיה הפסטורלית, התמימה והילדותית לבין משחקי מלחמה. סולם של מסכי טלוויזיה בגובה של 3.5 מ' עולה מתוך בריכת מים. בראש הסולם עומדת פרה טובת מראה המשקיפה למעלה על הגוף.

יום ב' 22.9 בשעה 16.00, 18.30
יום ח' 24.9 בשעה 11.30, 17.30, 21.00
יום ו' 25.9 בשעה 11.00, 17.00
שבת 26.9 בשעה 11.00, 18.00

מיקום: רחבת החצר



14. מגבילות

כוריאוגרפיה: מאגמה קבוצת מחול
רקדניות: אור בנים, רנה נדש, שרונה פלורסהיים
מוסיקה: בנג'מין לאו וסטיבן בראון
תלבושות: דור עברי

קבוצת מאגמה בהרכבה החדש מבצעת מחול המורכב משני חלקים. החלק הראשון הינו תנועה היקפית ואילו השני קושר את המריפריה אל המרכז. עבודת המחול בנויה על משחק אמיתי המתקיים על משטח בצורת מקבילית בעלת ארבעה מוקדים. שלושת צבעי היסוד – אדום, צהוב, כחול – וירוק כצבע נוסף.

כל מוקד הוא טריטוריה גיאוגרפית, סימלית וריגשית. בהתאם לאופיו של המוקד נקבע גם אופי התנועה. במוקד האדום התנועה חושנית – סמל לראשוניות, תשוקה ופראות.

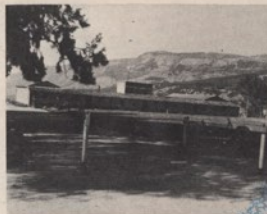
במוקד הצהוב התנועה זורמת ללא מכשול סמל לרועה וכוונה. במוקד הכחול התנועה קופצנית סמל לאימפולסים, אינסטינקטים ולתת-מודע.

במוקד הירוק התנועה ארוכה, קווית ומדויקת – סמל לתנוון וסדר.

למשחק חוקים משלו עם פרסים ומנצחים. במהלכו בנשות ומשילות המשתתפות פריטי לבוש שונים ולבסוף מגיעות למרכז המשטח, למוקד חדש ומשותף, בו מתערבלים הצבעים השונים ומתאחדים ליצירת צבע חדש – איכות חדשה.

יום ה' 24.9 בשעה 12.00, 15.30
יום ו' 25.9 בשעה 10.30, 15.00
שבת 26.9 בשעה 10.00, 16.30

מיקום: המדשא



12. תל חי באור אחר

עיצוב: ניסן לנדר
לחן ועיבוד: מיכאל וולף
מקס: אמיר קרטיס

ניצול אלמנטים דוממים בשטח (חקיר הצמחי בחצר תל חי, על משמעותיותו הסימליות) והחייאתם באמצעות תאורה משתנה המקנה תנועה ויוצקת פלסטיות, ומוסיקה מתאימה המוסיפה דינאמיות קיצבית להשתנות התאורה. כל אלה יוצרים תחושה של אורגניזם חי וגושם המשתלב בשטח ותואם את אופי המקום.

יום ג' 22.9 בשעה 19.00, 20.00
יום ה' 24.9 בשעה 19.30, 20.30
יום ו' 25.9 בשעה 19.30, 20.30
שבת 26.9 בשעה 19.00

מיקום: המדשא

13. קופים – מוציאה שלילית

רעיון והעמדה: חוני המעל
משתתפים: קבוצת סמרטוט
ארגון: איילת אבין

קבוצת זכרים ונקבות בני הגזע האנושי הלבשים בלבוש סלילי, עושה דרכה בארשת חשיבות עצמית לחורשת החרובים.

תחילתו של מסע ארוך בדרך אחורה. אבולוציה בהילוך אחורי. הקבוצה מגיעה למחוז הצפה בחורשה ומתקממת בין העצים. המטאמורפזה בעיצומה – חסרת הבגדים, הדבקת שרשרת על הגוף, איפור ושינויים פיזיים. הקבוצה הופכת את החורשה לבית הגידול הטבעי שלה. הקופים אוחלים בגנות, בוטנים ופירות, מטפסים על העצים, מליים כינים איש (קוף) לרעה, שנים וחיים בין העצים. למבקרים תהיה אסורה בהחלט האכלת הקופים והטרדתם.

יום ה' 24.9 בשעה 11.00-18.30, 13.00-18.30
יום ו' 25.9 בשעה 10.00-13.30, 15.00-18.30
שבת 26.9 בשעה 10.00-13.30, 15.00-18.30

מיקום: חורשת החרובים



11. אוטופוניה 87

מלחין: יהודה לוי
מנצח: יהודה לוי
בצוע: 10-12 נגנים על כרכם בליווי פסקול

זווה יצירה מוסיקלית המטפלת בחוויה אורקולית יום יומית. השילוב הנוצר ברחוב מערב את הקולות, האורות, רעש המנועים, הצופרים והשידורים הקולניים למרקס מקרי ויחיד במינו.

האם ראות מעם בדמיון את הרמוז כמנצח ואת הממתנים לאור הירוק כקבוצת נגנים הממתנית בדריכות ל"כניסה" שלהם? האם נהנית מעם משילוב "מוצלח" בין צפיה חזונית של תחילת ציבורית ומדע? עצבני לבין צלילי הקלטת הבוקעים מהקוויקס הסמוך? יצירה זו מנסה למסגר נתח מחווייה אורקולית זו על מנת להגישה לקהל חווייה אמנותית סינטיטית, ולא כמסדר מאונס כפי שכפינו על עצמנו בעולמנו הסודלי.

יום ג' 22.9 בשעה 18.00
יום ה' 24.9 בשעה 18.00
יום ו' 25.9 בשעה 18.00
שבת 26.9 בשעה 18.00

מיקום: מגרש החניה



9. עם ישראל חי, טוב

יוצרים ומבצעים: אריק שפירא, יוסי מר חיים

אופק התבוננות על החיים בצל שטיפות המוח הדתיות והחוננות בארץ. הפסקול מוקלט בטכניקה של קולנו-פסיפס שאבריה הם משפטים מוקלטים מהרדיו, מהטלוויזיה, העיתונות וקריאה ממסמכים הנוגעים בדבר. בעזרת מחשב ומכשיר דיגמה "וילבוב" קטעים אקסטרואלים במקום באולמנים מקבילים מפעילים היוצרים אופרציות מוסיקליות על שורות, הכפלה והחדרת. בתל חי, בעזרת מספר רכיבי אולמן ועורבל טכסטים ולונוטים של המשתתפים את תוך הקול. כל המרכיבים המוסיקליים של קצב, מלודיה והרמוניה לקוויים מהחזית האנושית – ללא שימוש במכשיר מוסיקלי כלשהו.

יום ג' 22.9 בשעה 17.00
יום ו' 25.9 בשעה 11.30
שבת 26.9 בשעה 12.00, 13.00

מיקום: חצר תל חי

10. בנף מוגדר

כוריאוגרפיה: קבוצת חומר
רקדניות: ניג'רס, סמדר כחן לבאל, רותי עתירה, רות פלטקביץ, רחל כן דוד.

"בנף מוגדר" היא עבודה תוך התייחסות למקום השימוש בחומר הקיים, ללא הקשרים הסטוריים רגשיים. הדמויות מצטטות את עצמן ואחת את השניה, ולעיתים ללא כל תקשורת ביניהן. המוסיקה, התנועה והקול מוכיחים דמויים מעולם החי ומחיי היום יום. העבודה היא השוואתית, אסוציאטיבית ואינה טעונה משמעות אחת ויחידה.

יום ג' 22.9 בשעה 17.30, 19.30
יום ה' 24.9 בשעה 16.30, 19.00
יום ו' 25.9 בשעה 16.30, 20.00
שבת 26.9 בשעה 17.30, 19.30

מיקום: המדשא



and Early Media Archive

פתחו את הפה לעסקת הבריאות
של חייכם*



משחת השיניים היחידה
המכילה אמין פלואוריד
אורגני, הפלואור הפעיל
פי 3 במניעת עששת.

אמין פלואוריד אורגני:
הפלואור היחיד בעל פעולה
אנטי-בקטריאלית, נגד
החיידקים הגורמים לעששת.

האמין פלואוריד מתחיל
לפעול מיד עם תחילת
ההצטרות חודר לשכבת
האמאיל בשן, ומעלה
את עמידותה בפני עששת
לאורך זמן.

אלמקס איננה מכילה
דטרגנטים.
ולפיכך אינה גורמת
לשחיקת אמאיל השן.

Elmex - השם המוביל
בקרר רופאי השיניים
באירופה ובישראל
בתחום משחות השיניים
הבריאותיות.

מאושרת על ידי הסתדרות
רופאי השניים בישראל
כפעילה במניעת עשש
(ריקבון שיניים).

המחשב לשרות המלחין

התקניו מחזק צעור אור משהו הסתדרו ואם שית
התקנת כיצד להשתלט על העיטות המוסקליות הפורנים
האחרות, לרשום אותם תכלה אפילו אם איני מסוגל
התאמה, קצת להשיג צעור לאותם עיטות, בדבר
התומרת, כלים, קצבנים וכו'. שיתקורדור תקלעת
העטות המוסקליות הן מתרון חלקי בלבד תהליך שיפור
הביצוע של המתחן - ללא אפשרות חלקי שיפור אחרי
הביצוע. היתכסיתיות של שונה 80-הן מתרון חלקי
בלעדי השונה, אם משכיר מוסקליות, יודע עשוקר
אחרי הוצאתו צלילים אקוסטיים, קולות אם
בסחור צלילים אקוסטיים כמו צי, שירה, דרומים או
ציפורים. הצליל האקוסטורי ואם תמיד סימנית. המתרון
של שונה 80-הן והמחשור או מתחילת לא של העיטות.
לרשום, קודם להחשור וכיצד משנה הכלה למשה
צליל המוסקלית שניתן לתקלע על המתח. התכנה
המוסקלית של המחשבים הביתיים האפשרת לרשום,
למיון, קודם לערוך כל האות הדגיטלי של שישני
זונה, שונה וזמן וזמן באמצעות המחשב כתב
התווים תוך כדי ביצוע אף למל שהמחשב יכול
לצלעל תוך כתוב מחדש כל הוראה מסקלית. למשה
אחתי מקבלים פטנטורה המונעת לא עצמה הורה לתוך
אכלים, אם בעזרת מחשור אותה, אם דעין אי שחארים
אכלים, אינו עשית, פוסק בתוך הורשת, תוך תאם שחארים
חשבוש על מכשיר הדומה (SAMPLER) תוך כיכולת
לשחור ולשחור כל צליל השעה אלא תהליך אקוסטי
לשחור. את מחשור את הצליל אותה דגיטלי תהליך
מסקלית ומסקלית בבורן. כל כולל נגן, אכלי או
הקלעת גברים שלהם בנבחים ובצופים שונים ביניהם
שחארים אשר הכל מקורי לא מסוגל לנגן את שחארים
נגני. תוך דאמה, שנה וכוכית או שחארים תכלים
הדומים. מוסקליות תכלים שלרע 16 צלילים
שונים בתוך העזרת אחת.
הצורה "שחארים", ורובן, אינו עובד דעין המתחן
שחארים, עני משכיר שונה מתרון שחארים, טעני
שחארים, תקלעות מחדשיו כל הורש ורובן עשית
שחארים תכלים אכלי חלים סמיונים. תכלים שחארים
צופים או מיתרת הבלאנס המינימית שחארים
ההורה ראשית על ידי דחית הורשן של הדוגם מתוך
תכונה המוסקלית של המחשב תכלית 24 צופים שונים,
כל אחת מהם תוך כחונן שונה. הצורה המחשב צופים
היתכסיתיות הדגיטליות הדוגם נעשית לא תומרת
שחארים וילחל לרשום, בצע את האקספרסימיס
האפשריים ביותר שניתן לתקלע על העזרת.

יוסי מר חיים

מפגש אמנים
מפגש עם אמנים המשתתפים בארוע יתקיים בכל יום (למעט יום ד' 23.9) באודיטוריום בשעות 12.00-14.00.
המפגשים נועדו לאפשר לקהל לשמוע ממקור ראשון על העבודות והרעיונות מאחוריהן.

שידורים במעגל סגור

מרכז תקשורת תל חי יפעיל שידורי טלוויזיה במעגל סגור. השידורים יכללו ראיונות עם אמנים, התרחשויות חד מעמיות ומבזקי מידע על אירועים ברחבי האתר.

Integrated Sculpture in Open Space

דיון בנושא, בהשתתפות פלור בקס ואמנים נוספים, יערך ביום ו' 25.9 בשעה 12.00 באודיטוריום.

הית ציבורית ומדיה הצמח



יום ה' 24.9

18	18	7	7
18.30	17.00	15.00	11.00
השחר	השחר	סלסה	סלסה
12	12	14	14
20.30	20.00	15.30	12.00
21.30	20.30	15.30	12.00
שני	תל חי	מגבילת	מגבילת
מסילי	באור	בנוף	בנוף
אחר	אחר	מגבילת	מגבילת
8	15	8	8
21.00	17.30	12.30	11.30
סעודה	רצפה	סעודה	סעודה
אחרונה	אחרונה	אחרונה	אחרונה
בתל חי	בתל חי	בתל חי	בתל חי
11	6	6	6
18.00	16.30	13.00	11.30
איטליה	אדם	אדם	אדם
87	אדמה	אדמה	אדמה
34	34	34	34
18.30-15.00	13.30-11.00	13.30-11.00	13.30-11.00
א. יצור כלי עבודה	א. יצור כלי עבודה	א. יצור כלי עבודה	א. יצור כלי עבודה
ב. סיוות כלי צור	ב. סיוות כלי צור	ב. סיוות כלי צור	ב. סיוות כלי צור
2	2	2	2
18.30-15.00	13.30-11.00	13.30-11.00	13.30-11.00
מרווחים בקו ובקצב	מרווחים בקו ובקצב	מרווחים בקו ובקצב	מרווחים בקו ובקצב
13	13	13	13
18.30-15.00	13.30-11.00	13.30-11.00	13.30-11.00
קופים	קופים	קופים	קופים
16	16	16	16
15.00	15.00	15.00	15.00
הנחת לקראת המסע	הנחת לקראת המסע	הנחת לקראת המסע	הנחת לקראת המסע
1	1	1	1
17.00	12.30	11.00	11.00
תנו ללכבים	תנו ללכבים	תנו ללכבים	תנו ללכבים
לבוש	לבוש	לבוש	לבוש
5	5	5	5
17.00	15.30	11.30	11.30
עמודים	עמודים	עמודים	עמודים
21.00-18.00	17.00	15.30	11.30
אשה-רשת	עמודים	עמודים	עמודים
14.00-12.00	14.00-12.00	14.00-12.00	14.00-12.00
ממש אמינים	ממש אמינים	ממש אמינים	ממש אמינים
17	17	17	17
16.00	16.00	16.00	16.00
ראשית	ראשית	ראשית	ראשית
עמודים	עמודים	עמודים	עמודים

יום ג' 22.9

7	7	7	7
13.00	13.00	13.00	13.00
סלסה	סלסה	סלסה	סלסה
12	12	12	12
20.00	19.30	19.00	17.30
תל חי	בנוף	תל חי	בנוף
באור	מגבילת	באור	מגבילת
8	8	8	8
16.00	16.00	16.00	16.00
סעודה	סעודה	סעודה	סעודה
אחרונה	אחרונה	אחרונה	אחרונה
בתל חי	בתל חי	בתל חי	בתל חי
6	6	6	6
12.00	16.30	18.00	18.00
אדם	אדם	איטליה	איטליה
אדמה	אדמה	87	87
34	34	34	34
13.30-11.00	13.30-11.00	13.30-11.00	13.30-11.00
א. יצור כלי עבודה	א. יצור כלי עבודה	א. יצור כלי עבודה	א. יצור כלי עבודה
ב. סיוות כלי צור	ב. סיוות כלי צור	ב. סיוות כלי צור	ב. סיוות כלי צור
2	2	2	2
13.30-11.00	13.30-11.00	13.30-11.00	13.30-11.00
מרווחים בקו ובקצב	מרווחים בקו ובקצב	מרווחים בקו ובקצב	מרווחים בקו ובקצב
13	13	13	13
13.30-11.00	13.30-11.00	13.30-11.00	13.30-11.00
קופים	קופים	קופים	קופים
16	16	16	16
15.00	15.00	15.00	15.00
הנחת לקראת המסע	הנחת לקראת המסע	הנחת לקראת המסע	הנחת לקראת המסע
1	1	1	1
11.00	16.30	16.30	16.30
תנו ללכבים	תנו ללכבים	תנו ללכבים	תנו ללכבים
לבוש	לבוש	לבוש	לבוש
5	5	5	5
11.30	16.00	16.00	16.00
עמודים	עמודים	עמודים	עמודים
14.00-12.00	14.00-12.00	14.00-12.00	14.00-12.00
ממש אמינים	ממש אמינים	ממש אמינים	ממש אמינים
17	17	17	17
16.00	16.00	16.00	16.00
ראשית	ראשית	ראשית	ראשית
עמודים	עמודים	עמודים	עמודים

Public Art and Early Media Archive



יום שבת 26.9

7 9 9
16.00 עם ישראל
סלמה חי, וטוב חי, וטוב

10 12 10 14 14
19.30 19.00 17.30 16.30 10.00
בנוף תל חי בנוף מבילית
מוגדר באור אור מוגדר

8 15 8 15
18.00 רצפה 11.30 רצפה
שעדה אחרונה רצפה שעדה אחרונה
בזל חי בזל חי

11 6 6 6
18.00 16.00 12.00 10.30
אוטומנית אדם- אדם- אדם-
87 אדמה אדמה אדמה

3,4 3,4
18.30-15.00 13.30-10.00
א. יצור כלי עבודה א. יצור כלי עבודה
ב. שיתות כלי צור ב. שיתות כלי צור

2 2
18.30-15.00 13.30-10.00
מרווחים בקו ובקצב מרווחים בקו ובקצב

13 13
18.30-15.00 13.30-10.00
קופים קופים

1 1 1
17.00 16.00 11.00
תנו ללכלבים תנו ללכלבים
לבוז לבוז לבוז

21 5 5 5
20.00-18.00 16.30 13.00 11.00
אשור-רשת עמודים עמודים עמודים

14.00-12.00
ממש אטנים

יום ו' 25.9

7 18 18 9 7
10.00 עם ישראל
סלמה חי, וטוב חי, וטוב

12 10 10 14 14
20.30 19.30 19.00 16.30 10.30
בנוף תל חי בנוף מבילית
מוגדר באור אור מוגדר

8 8 15 15 8
21.00 רצפה 17.00 רצפה 13.30 רצפה
שעדה אחרונה רצפה שעדה אחרונה
בזל חי בזל חי

11 6 6 6
18.00 17.00 13.00 10.00
אוטומנית אדם- אדם- אדם-
87 אדמה אדמה אדמה

3,4 3,4
18.30-15.00 13.30-10.00
א. יצור כלי עבודה א. יצור כלי עבודה
ב. שיתות כלי צור ב. שיתות כלי צור

2 2
18.30-15.00 13.30-10.00
מרווחים בקו ובקצב מרווחים בקו ובקצב

13 13
18.30-15.00 13.30-10.00
קופים קופים

16
17.00-16.00
חולכים חנות לקראת הסופר
(ומסיים)

1 1 1
17.00 11.30 10.00
תנו ללכלבים תנו ללכלבים
לבוז לבוז לבוז

21 5 5 5
21.00-18.00 16.30 12.00 11.00
אשור-רשת עמודים עמודים עמודים

14.00-12.00
ממש אטנים

אודיוטוריום

בכיש
המפללה

ארכיון אמנות ציבורית ומדיה

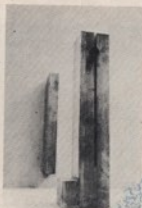


Public Art and Early Media Archive



רונן בן-עין הוד.

פסל בהשראת הגליל.
החלק התחתון כבד ומאסיבי, עשוי בטון ואבן
מקומית שחורה. החלק העליון קל ואוורירי,
מתנפנף ברוח. עשוי מתכת. רשת הברזל יוצרת
בעזרת הצל רישום על-פני הבולט והבטון.



מיכאל גיטלין ישראל - ניו-יורק, "תל-חי 80".
עבודה מינימליסטית - גזע עץ שלם מנוסר בקווים
ישרים ומחולק לשניים.



ישראל הדני ירושלים.
באר - 1983.

באר חפורה יצוקה בטון, תוחמת מים. מתוך
תהיה על מהות קיומו באזור זה. עבודה זו מהווה
מעין מסע נוסטלגי אל שרידי תרבות הולכת
ונעלמת.



שאול (טולי) באומן קיבוץ עמיר, "תל-חי 80".
הדפס רשת על אבני מקלט.
קטעי עיתונים המסקרים ארועים פוליטיים
בגליל.



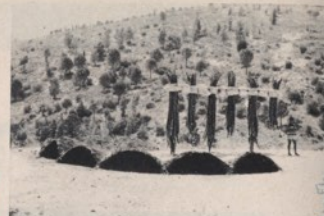
צדוק בן-דוד ישראל - לונדון.
בניית עץ הברוש נועדה לשמש כאקט סמלי של
המשכיות וחיידוש - חידוש הקשר בין
שדות הברוש אשר הוקדשו ב-1918 בין
כפר-גלעדי ותל-חי הנצורה. הבניה מעץ צפצפה
מקומי (גונן) המחובר כלכבנים.



זיגי בן חיים ישראל - ניו-יורק.
מסדר הנפילים. שבעה יצורים הנישאים על
רגליים, כאשר בוקיפתם ובכפיתם הם מלחכים
את הקרקע ומשתרכים עליה, ובצעד אחד לפני
פסיעתם ממנה.
החומר: סינתטי, צבוע בפוליאסטר.



עזרא אוריון שדה-בוקר.
ממשך את עבודתו מ"תל-חי 80" בוادی. העבודה
מתייחסת לאודי המקביל לשבר הסורי-אפריקאי.
במסגרת הצהרתו של אוריון שהגוף כולו מהווה
פיסול לגבולי.



גילן אורבך ישראל - ניו-יורק.
החומר: אדמה, אבן, ברזל, עץ.
אלמנטים מונגדים, דימויים המוכים.
מרחוק - דימוי פיגורטיבי, מקרוב - מבנה
ארכיטקטוני. אשליה של משקל וחוסר-משקל.



מיכה אולמן רמת-השרון.
"ישמים".

עבודה חצובה בתוך סלע, במעלה החר. הסלע
בשיפוע חזק. בתוכו חצובה תעלה, משני צידי
התעלה סלע חצוי במרכזו. בין שני הסלעים, מעל
המיתפת שנוצר תלוי כסא, אבן (אשר נחצב
במחצבה) במצב נפילה. מבט לשמים מעל עמק-החולה.



דניס אופנהיים ארה"ב.
פיסול בדימוי של מכונית, משמעותו פיוסית.
מתייחס למכונית הדמיון והמות.



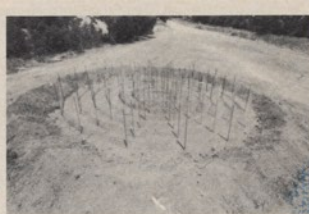
Digitally Media Archive

דב אורני קיבוץ חצור, "תל-חי 80".
בור באדמה בעומק 10 מ', בו טמון חומר
דוקומנטרי - טייפ מוקלט בשיחות של תושבי
האזור; תרמוס בו מחולק דם יהודי וערבי.
הכוונה - לתעד את ההווה למען העתיד.

אברהם אילת חיפה.
על המדרון הדרומי של גבעת בית-השומר
בכפר-לעדי מוצב קיר בטון, המסתיים בדמות
האדם הרצה אל הנוף.
מחוזה של אופטימיות ושלמחת-חיים.
קו הקיר מדגיש את התנופה שבפריצה קדימה אל
הרחוב.



ג'וזי מינסו ניו-יורק.
החומה הבנויה מאבני המקום אשר במרכזה
מפתח לכיוון זריחת השמש ושקיעתה.



חנינה נויפלד קיבוץ כפר-בלעדי.
בית גדרות.

מבוך ספיראלי עשוי גדרות-רשת, מוקף בתל
אדמה ובתוכו חפירה המתעמקת בהדרגה. עם
תחושת הלחץ והמצוקה המלווה אל הצופה
הצועד בין השבילים המגודרים, קיימת גם
תחושת הבטחון וההגנה שמעניקה הגדר.



יחזקאל ירדני ירושלים.
עץ מבטון, נסיון להשתלב בבניה של הסביבה. עץ
כמו קיר.

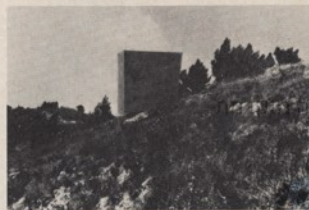


דב הלר קיבוץ נירים.
מד-גשם פרטי על ההר.
מעין טוטם וסביבו בוסתן-רימונים.



דניאל בראלטה קיבוץ כפר-סאלד.
"השתקפות".

עבודה קינטית, מעין רישום בצל ואור. עבודה
המשתנית עם תנועת הרוח על המים



מאורן סטציולו איטליה.
פיסול מינימלי גדול-מידות.

הפסולת הפורצת מתוך מדרון במצב דימוי של נפילה.
הפסולת הפורצת מתוך מדרון במצב דימוי של נפילה.



דליה מאירי מושב שיתופי מולדת.
עץ הזית כסמל דתי, לאומי, היסטורי.
ארבעה עצים מוקפים באבנים מלומדות. רעיון
קידוש העץ, שמירתו והגנתו.



אלישע וולוצקי קבוץ רמת-דוד.
מצב מאולץ של מפגש בעל מותח. אבן - גזע-עץ.
גוף לוחץ וגוף נלחץ.



מנשקה קדישמן תל-אביב.
יצירת טוף - ציוד תלת-ממדי בנוף.
ה"חמורים" כמו הכבשים הם חלק מהמיתולוגיה
האישית שלו. הארגונים על החמורים הם מיסול
מיינמלי על דבר אורגני. הם עומדים על
טרשי-הגליל.



דוד פיין קיבוץ מעין-ברוך.
בדרך העולה לתל-חי, מצד מערב, על תל, נבנתה
קשת עשויה אבני-בזלת, כל אבן מושקלה בין 8-10
טון.



גאול מירון קיבוץ אילת-השחר.
אבן תלויה.
האבן הכבדה מונחת על הקרשים - נוצר איזון בין
המשקל האבן וגמישות הלוחות, אשר מחזיקים
מעמד בלחץ האבן. חלל פנימי תחתון סגור וחלל
עליון פתוח. זרימה של החלל מסביב לאבן למעלה
ולמטה.



בועז ועדיה ישראל - ניו-יורק.
ניגודי כוחות.
גל אבנים קטנות מול אבן בזלת גדולה.

Public Art and Early Media Archive

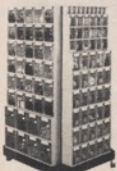
הקטנים בחנות היו מאוסתים בקומסאות והלקוחות משו שלט ראו את המבחר הקיים. היום הכל מונח בר-תא.
ללקוחות יש גישה נוחה לכל פריט ואני מודד, שלא תיארתי לי נידול כזה במכירות!
השתגעתי שרבי-תא הוא מתחן איטלי לתצוגה בחנויות וכבר הזמנתי רבי-תא לסניפים האחרים שלנו.

עמוס לושיץ
"כלל וחומר" - בית מסחר סטיוסאי, אספקה טכנית וחומרי בנין.
כפר סבא.



רבי-תא - איחוד קל ונישה נוחה.

רבי-תא - המתחן האיטלקי לתצוגת מבחר מריטום קטנים בחנויות, ש"מכירת תוצרים מאוסתים גישה נוחה לכל המבחר ומקטב אחר מציב מלאי.
* תצוגת מבחר מגוון מוביר את המכירות.
* המערכת נותנת להרבה במספר רב של שיטות: בקבוצות תצוגה, על קיר, על דלפק, על עלל ועוד.



רבי-תא - קבוצות תצוגה

רבי-תא ניתן להשיג ב:

חוליות
תעשיות פלסטיק

קיבוץ שדה נחמיה, ד.ג. וילי עמון
12145 טל: 08-449511 08-449511
מרכז הפצה:
ד"ר ירי יריש 8 47773 טל: 03-316131
ירמיה, ירי גנים, יריית אטא, 28000 טל: 02-723654

בנו-ב להשיג בחנויות לאספקה עבודת וכלי עבודה.
מספרים חלוצים, יריש הפצה חלוצים.
בחנויות לריבוי חלקים ובחנויות למעורר איחוד.

כל חוליות תעשיות פלסטיק, קיבוץ שדה נחמיה, ד.ג. וילי עמון 12145
2) תאפנו אתי מריש
3) שלח לי חומר מסקר

שמי
כתובת
טלפון

דרישה מעדכנת של נתונים ומסמכים
תעודה לכל מנהל מחלקה

"...בחנות שלנו

המכירות עלו ב-100%

מאז שהכנסנו רבי-תא..."



רבי-תא 1000 שימושים



אביב שובל ירושלים.
קיר תעודת חפשי בנוף ומצויר משני צדיו.
על הצד המזרחי - טרומפלדור, על הצד המערבי -
נוף הנגל.



שלמה קורן ישראל - הולנד.
עצי-צמפפה - בשתילה אלכסונית כפסל חי וצומח.



נועם רבינוביץ קיבוץ בית-השיטה.
הרעיון שאול מחיזוק הפינות בגדרות-הבקר:
מבנים של אבן מול אבן החוזרים על עצמם.



אברהם רמאל קיבוץ מנרה.
פללי ברזל מרותכים הנעשים בהשראת הנוף
והצמחייה הטבעית.

בוקי שוורץ תל אביב.
פינוע צבעוני.
25 אבני-בולט. על פני שטח של 5x5 מ'. אל תהיה
הסלעים יקדחו חורי פיוצוץ וימלאו בצבע
ובחומר-נפץ הפיוצוץ יבקע את האבנים ויצבע
אותן סימולטנית.
ציור שנעשה עיי כוח הפיוצוץ.



אחי שלו ירושלים.
פרויקט בנייה בהר.

השתנות מצב הדמות תוך כדי תנועת הצופה. בנוי
באבן גליליות מסותות בכלים חשמליים.



Public Art and Early Media Archive

כרטיסים

החל מ: 03-248787, 03-444725 וביתר המשרדים בארץ.
החל מ: 03-223167, 03-239258, 03-221792
לבעלי כרטיסי אשראי: 03-239258, 03-221792
בשעות 09.00-23.00 ושבעות פעילות האתר, במקום.

שעות הפעילות

יום ג' 22.9 בשעות 10.00-20.00
יום ד' 23.9 בשעות 10.00-14.00
במים ח' 24.9 ו' 25.9 ושבת 26.9 בשעות 10.00-20.00

הדרכה

סדורים רגילים יצאו ממגרש החניה הפנימי במעדים הבאים:
יום ג' 23.9 בשעה 11.00, 14.00
יום ד' 24.9 בשעה 11.00, 14.00, 15.00
יום ו' 25.9 ושבת 26.9 בשעה 11.00, 14.00, 16.00
הדרכה לקבוצות בתאום מראש. טל. 06-943731.

מידע כללי

חניה: לרשות הקהל עומד חניון, ללא תשלום, סמוך לכניסה לאתר.
שמירת המצבים: שרות שמירת המצבים בתשלום יפעל באתר בשעות הפעילות.
השעות: בימי האירוע משעת פתיחת האתר ועד שעה 17.30 יפעל שרות השעות בתשלום לסלילים מרוחקים בהר תל חי, ובחזרה לאתר. היציאה ממגרש החניה הפנימי: מוזיר. הנסיעה 1 ש"ח.

טיולים

אחד תיור יקיים טיולים לגליל הכוללים ביקור בתל חי. הטיולים בימים ח' 24.9, שבת 26.9.
פרטים במשרדי אגד תיור.

מנהל כללי: גבי גרינפלד

אוצר: מלור בקס, אנטורפן בלגיה
הפקת המסלים: דוד מין (מרכז)

גאל מרון, דניאל פראלטה, יוסי גרעני
הפקה: מולטי מדיה בע"מ – אבי יפרח

מפיק במפעל: אייל וחקאלי

תאום תל חי: אריה (צ'יק) שגיא

מדיניות ומסרים: חנינה נויפלד

תערוכת הצעות: דניאל פראלטה

תעד וידיאו: מרכז תקשורת תל חי

יען הנדסי: אלדד שריס

מזכירה: איילת שמר

צוות טכני: הרצל פרוח, מאיר בון, משה ברקת

עיצוב חוברת: ראבד עצובים – דודי ראבד

הפקת חוברת: סטודיו רועי את אייל



גליל מוצרי בשר

יצרנים של:

סטייק, המבורגר, קבב, נקניקיות עוף, נקניקיות בקר, נקניקיות מרוקאיות מרגז, יצרני בשרים מוכשרים, סלמי, עוף מעושן, כתף בקר מעושן, אגוז, בשר ועוד...

מיוצר ע"י **עוף הגליל** קרית שמונה
70. 06-949661

DIGITAL ART בית

הכתובת לציוד מקצועי של החברות
המובילות בעולם

הפתיחה בקרוב

ציוד היוקרה של AKAI PROFESSIONAL
סינטיסיזרים מקצועיים של KEYTEK

מחשבי אטארי ST

תוכנות של DR. T STEINBERG

ציוד הקלטה מקצועי
מכשירי אפקטים

לפרטים נוספים:

DIGITAL ART 03-311003

AKAI Professional Synthesizer



תגיד מה שתגיד... אבל גם הנייר קובע

אחרי הצילום בא הפיתוח - הדפסה על אגפא זה הביטוח



נייר שחור לבן
• פורמטים באריוזות 25, 100, 100 דף.
• BROVIRA נייר ופלסטי
• PORTRIGA נייר ופלסטי
• RECORD RAPID נייר

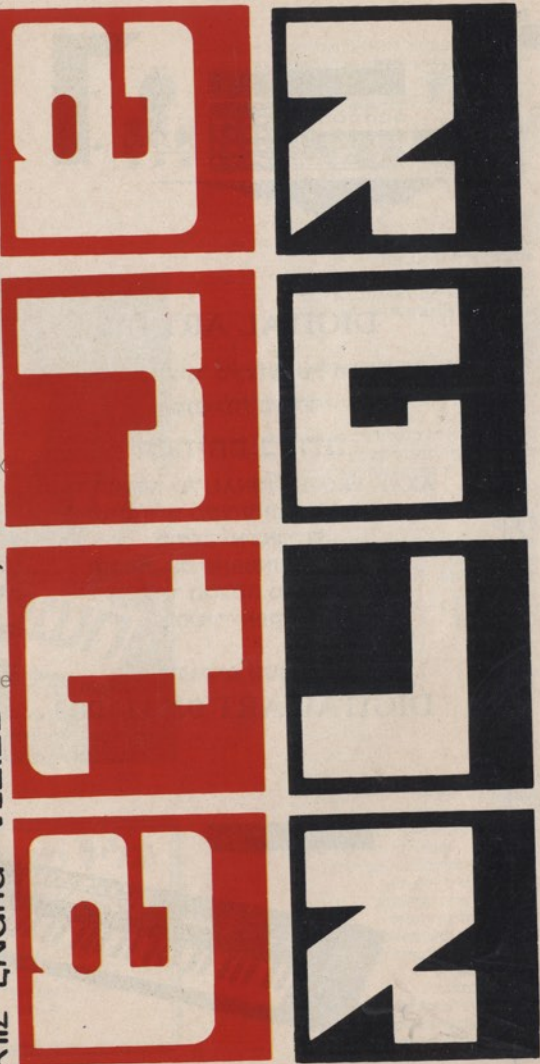
נייר צבע
נייר מבריק ונייר מט -
CN-310, 312, 319 TYPE 8

איך יצא? אגפא! Agfa

צילד לאחיות, גרפיקה, שרטוט, משיד, רפוס משי, לטרסט ועוד
מרכז: רח' נחלת בנימין 83 תל אביב טלפון: 61921-2-3



Public Art and Early Media Archive



צ'מפיון
מיץ אגס טבעי משובח

ארכיון מרכז הילדים ומדע המוח
THE ISRAELI CENTER FOR ARTLAB
Public Art and Early Media Archives

צ'מפיון

מיץ טבעי 100% פרי

- 100% אגס
- 100% תפוזים
- 100% קוקטייל פירות
- 100% אשכוליות

מיצי הגליל העליון