

אוסף עזרא אוריון  
ארכיון אמנות במרחב הציבורי  
Ezra Orion Collection  
Public Art Archive

כותרת: הצעה לאנדרטה סיירת אגוז 1974  
מכתב הצעה, רישומים, תצלומי אוויר

מיקום בארכיון

ארגז: 15

תיק: 4

תת תיק: --

**Title: Proposal for the Egoz army unit Monument 1974**  
**Offer letter, Sketches, aerial photographs**

Location in Archive

Box: 15

Folder: 4

Sub folder: --

המכון לנוכחות ציבורית  
המרכז הישראלי לאמנות דיגיטלית, חולון  
[archive@digitalartlab.org.il](mailto:archive@digitalartlab.org.il) לחומרי המקור צרו קשר דרך

The Institute for Public Presence  
The Israeli Center for Digital Art, Holon  
For original materials please contact us at [archive@digitalartlab.org.il](mailto:archive@digitalartlab.org.il)



- הסבר בכתב -

1. כללי

המדרגות העולות למצפור. סמול לכניסה אליו יהיו משני צידי  
מסדה התכנית המוצעת היא לתת ביטוי למכלול הדרגות המפורטות ע"י  
האגודה היוזמת.

6. התפיסה היא של אתר הנצחה המסלב בתוכו - חלל החיידות, מצפור,  
ימקום התכנסות ושכס לאנשי היחידה. ומקום לינת לילה וחנייה למטיילי  
שהיום באיזור החומות; אתר המסלב ככל האפשר בנוף רכסי הסלעים  
אשטמב, ועם זאת משקיף ונראה למרחוק.

2. תאיתור

החומות הדרומיות של האתר יתפרסו מן האוכף שבין גבעה 833 וחורשת  
קבר השייך - אל ראש גבעה 833 ועל פני המדרגות הדרומי שלה. (ראה  
מקומות הכניסה כללית).

3. הגישה

העולים אל האתר מכיוון כביש בניאס-מסעדה, יישקפו עליו מקטעים שונים  
של הכביש לנווה אטי"ב, החל מסביבות הכביש של ואדי סעל (נחל סער),  
יעקפו את חורשת קבר השוכנת בתחתית ההר - שמאלה - בחוואי  
שיליך אל מבדש חנייה מרכזי (מס' 5). כאן ישאירו את הרכב ויעלו  
בגלית במדרגה רחבה מרוצפת אבן (מס' 4). אפשר יהיה גם להמשיך ברכב אל-מקד  
מקומות הליכה (מס' 7, 8).

4. המדרגה

המרוצפת באבן פראית שטוחה, ברוחב 1.5 מ', תעלה אל ראש הגבעה.  
הקטע הראשון יעבור בשיפוע מתון בחלקת הזיתים שלרגלי חומת הסלעים.  
הקטע השני יהיה מעלה מדרגות תלול שיתפתל בין הסלעים הגדולים של  
"החומה". הקטע השלישי יהיה שוב מתון יותר, בעל מדרגות מעטות, יעלה  
עד לזית הבודד, שממנו יפנה הקטע הרביעי ויעלה בקו ישר על פני מפלסי  
המסדרים (מס' 3), אל ה-"יד" (מס' 1).

5. יד לנופלים

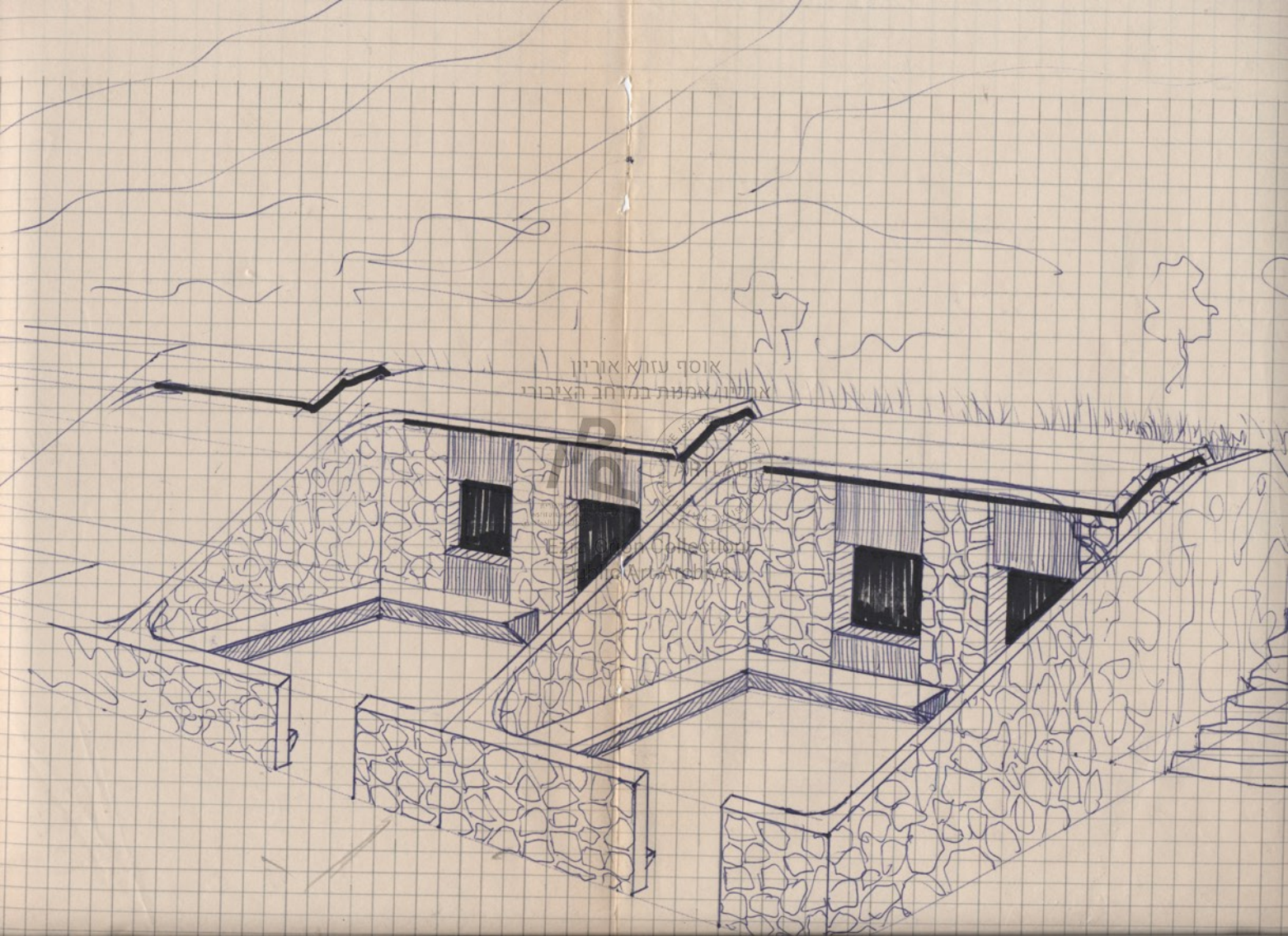
היה מבנה בסוף חלק בעל שלושה מפלסים.  
אל המפלס העליון יעלו מדרגות אבן רחבות. הוא ישמש מצפור לכל העברים  
אל הנוף. ניתן יהיה להצמיד אל המעקה טבליות אבן שיצביעו על רוחות  
השמים ועל חוואי נוף עיקריים; פסגות, כפרים וכו'. במרכז רחבת התצפית,  
מוקף מעקה משלו, יהיה פתח שדרכו יפול אור השמש אל רצפת המפלס התחתון

### הצעה לאחר הנצחה לסיירת הצפונית

- המפלגה התחבנה יהיה רחבת ההנצחה. מכניסות אליו יהיו משני צידי המדרגות העולות למצפור. ממול לכניסות, מוארים חליפות באור השמש, 1. צו 26 עמודי אבן לא גבוהים. על ראש כל עמוד יחקק שמו של אחד הנפלים ונכתב המלל להנצחתו (ראה מרשם) ושות המפורסות ע"י האגודה היוזמת.
6. מפלגת המסדרים הנצחה המסלב בתוכו - חלל התייחדות, מצפור, מקום לסיור להגלי הקטע הרביעי של המדרגה, למספר משפחים מרוצפים אבן חרישנות, ובהתאם לקונספציה של המדרגות, מסלל המפלגים יהיה קצר עין אל ה"יד" ובעל תוספת מעט וחתמה במת אבן ועליה קערת מתכת גדולה ושטוחה - אבוקה הזכרון (מס' 2). צנרת גאז חת-קרקעית האפשר חיבור מרחוק של מיכלים והדלקה בשעת סכס. מנקודה זו תראה הלהבה גם מבט בנאם-מסערת וגם מנחה אטומה. גבעה 833 וחורשת קבר השייך - אל ראש גבעה 833 ועל פני המדרגות הדרומי שלה. (ראה תמונות לינה)
7. מקומות לינה יבנו כבתי ההרים האנטי נאציים, שקועים במדרון, בנויים אבן, 3. בלי יחידה לינה תכנן אחר במחצית הגבוהה, ומערכת מדרגות העולה אל העמלס שמעל למבנים. אחרית המדרגות וההצדות יהיו כולם כלפי דרום, שלמגבים מן הרחוקות נפתחו הסלעים בשלל ראשון יבנו שתי קבוצות יקטריה בגובה של עשרים כל אחת (ראה תמונות נפרדות). ניהן יהיה באיזור שיהיה להוסיף מקומות לינה נוספים. כאן ישאירו את הרכב ויעלו רגלי כל קבוצת המדרגות יהיה תחתיה. 4. המדרגות (מס' 10) ויתחילו דרך "איזור הסלעים" - מקומות הינה יעלו שבילים (מס' 10) ויתחילו דרך "איזור הסלעים" 4. המדרגות אל ה-"יד" - עבור מיטיבי לכת. המרוצפה באבן פראיה שטוחה, ברוחב 3.0 מ', תעלה אל ראש הגבעה. המפעל הראשון יעבור בשיפוע מתון בחלקה התיכון שלרגלי חומת הסלעים. המפעל השני יהיה מעלה מדרגות חלול שיתחלל בין הסלעים הגדולים של "החומה". המפעל השלישי שיהיה טוב מתון יותר, בעל מדרגות מעטות, יעלה עד לזיה הבורד, שממנו יפנה המפעל הרביעי ויעלה בקו ישר על פני מפלטי המסדרים (מס' 3), אל ה-"יד" (מס' 1).
5. יד לנופלים תהיה מבנה בסוף חלק בעל שלושה מפלטים. אל המפלס העליון יעלו מדרגות אבן רחבות. הוא ישמש מצפור לכל העברים אל הנוף. ניהן יהיה להצמיד אל המעקה סביליות אבן שיצביעו על דוחות השמים ועל חומי נוף עיקריים: טטגות, כפרים וכו'. במרכז רחבת התצפית, מוקף מעקה משלו, יהיה פתח שדרכו יפול אור השמש אל רצפת המפלס התחתון



אוסף עזרא אוריון  
אמנות אמנות במרחב הציבורי





0.6/0

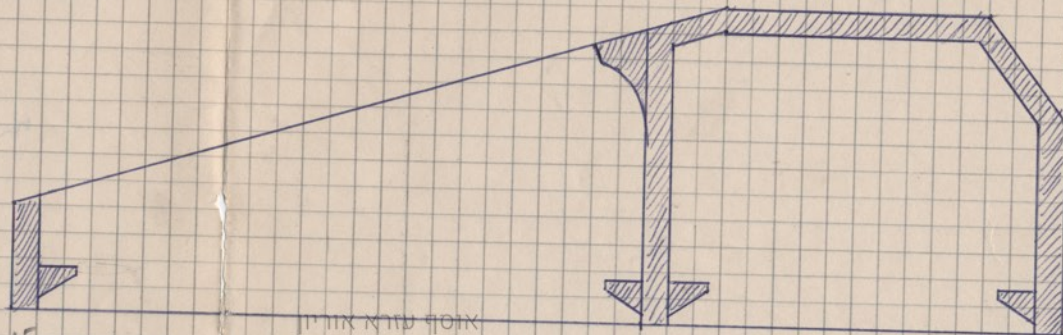
2  
3  
3  
1.4



0.45  
5.25  
2.50  
9.20-

16.0

350  
15  
38  
1.4



200

15

אוסף טורא אוריון  
ארכיון אמנות במרחב הציבורי

5.35

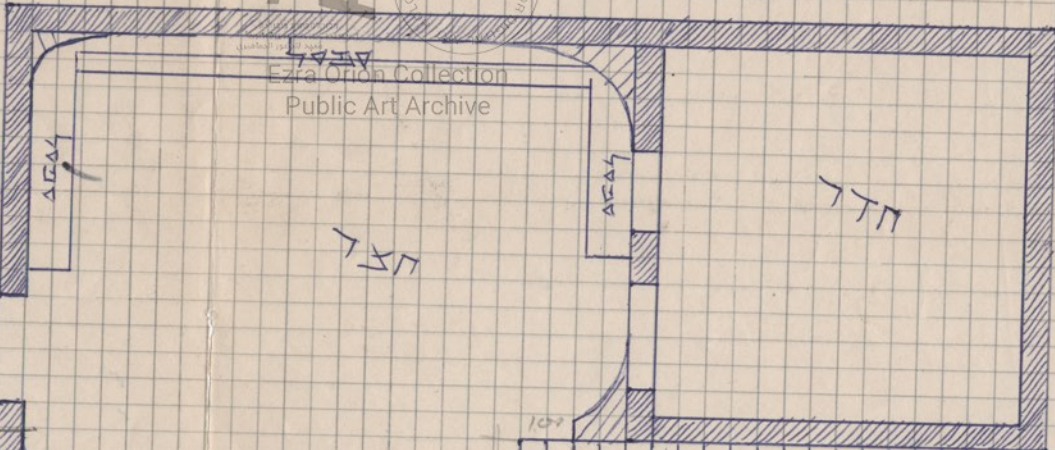
350

15

IP



Ezra Orion Collection  
Public Art Archive



אמא

אמא

חד

חד

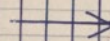
100

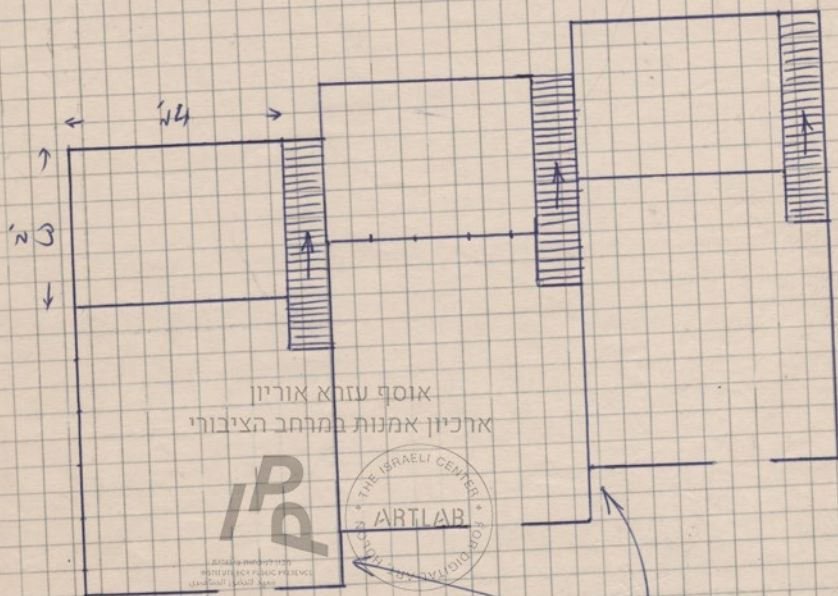
25

100

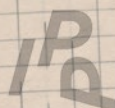
25

אמא





אוסף עזרא אוריון  
ארכיון אמנות במרחב הציבורי



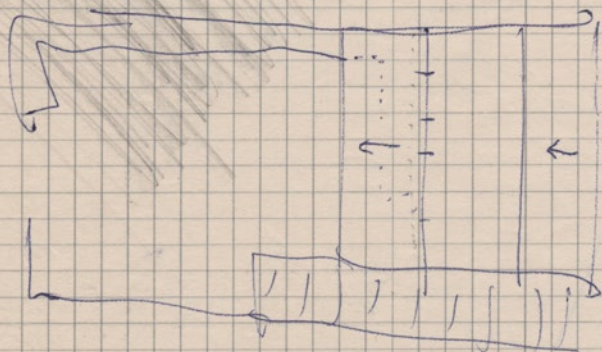
מכון עזרא אוריון  
מרכז אמנות ציבורית  
מכון עזרא אוריון



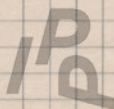
Ezra Orion Collection  
Public Art Archive

אמנות  
אזרחית  
במרחב  
60 שנה



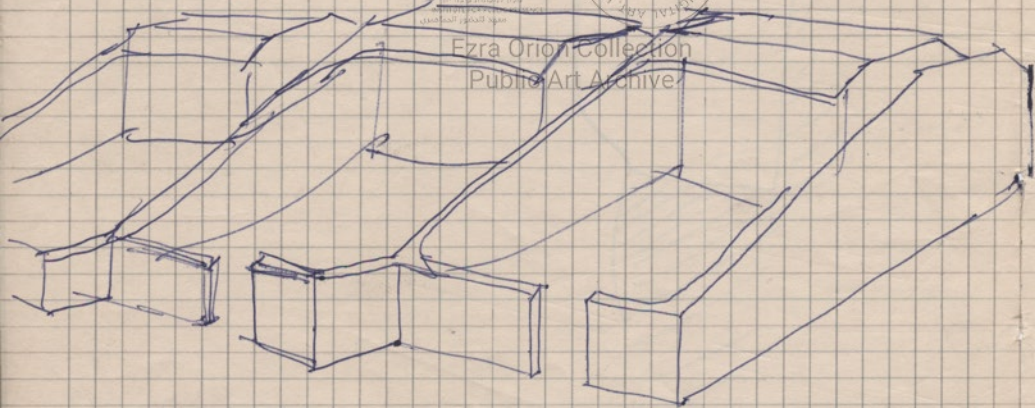


אוסף עזרא אוריון  
ארכיון אמנות במרחב הציבורי



אוסף עזרא אוריון  
ארכיון אמנות במרחב הציבורי

Ezra Orion Collection  
Public Art Archive



⑤



אוסף עזרא אוריון  
ארכיון אמנות ותרבות הציבורי

IPQ

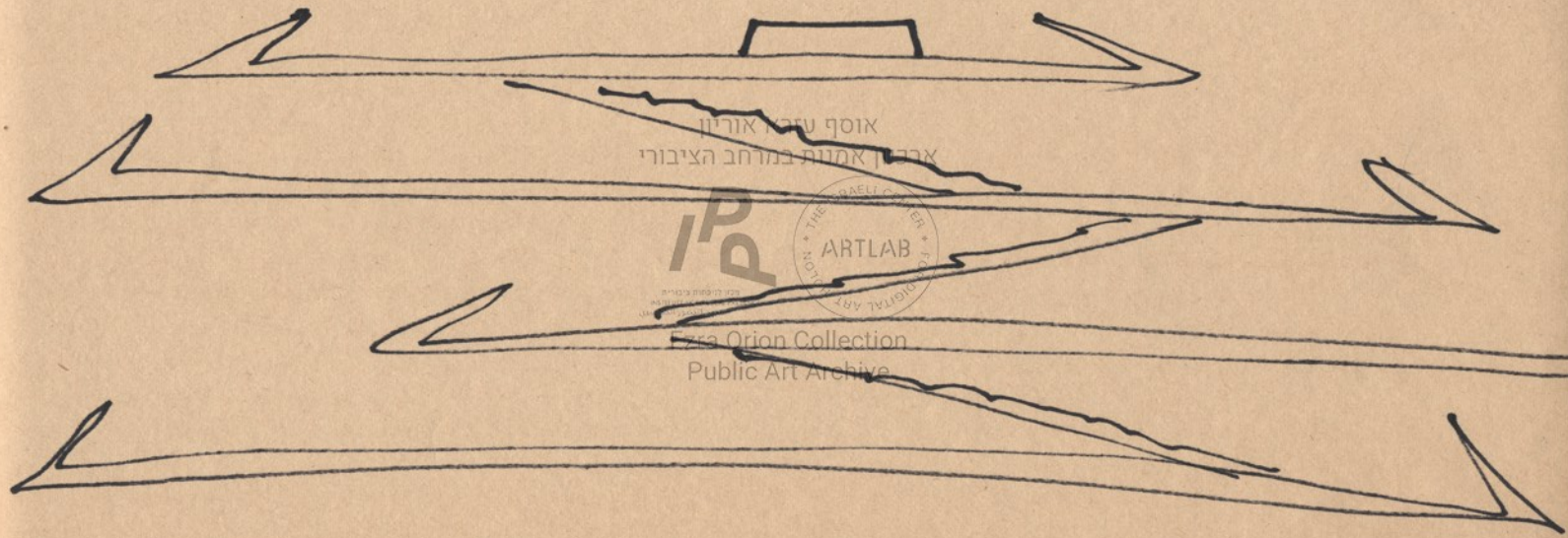
מרכז המידע והמחקר  
למחשבים ולרשתות  
במסגרת המרכז  
למחקר ופיתוח



Ezra Orion Collection  
Public Art Archive



7

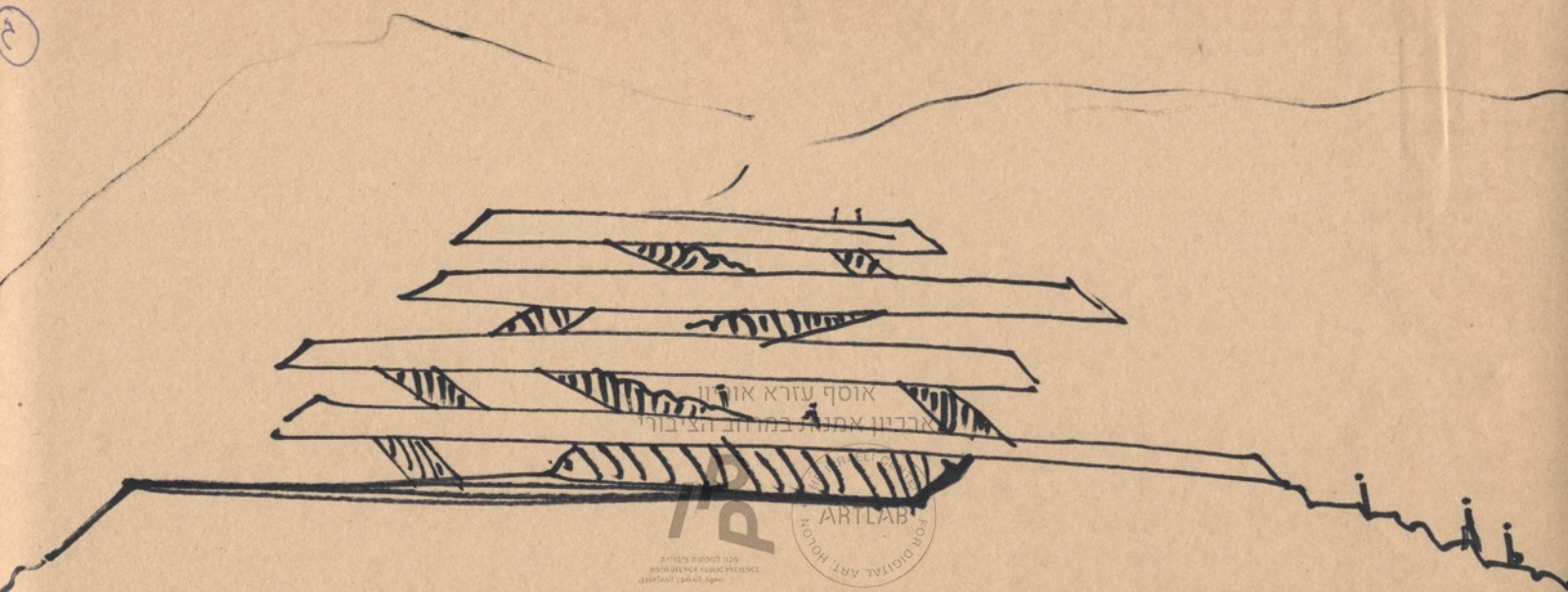


אוסף עזרא אוריון  
ארכיון אמנות במרחב הציבורי

IPQ



Ezra Orion Collection  
Public Art Archive



Ezra Orion Collection  
Public Art Archive



הצעה לאנדרטה  
אס"ר אלו

הסירה הצפונה

מ.ד. 29049

המאבק

סלון 624180

אנד (תש"ז, 19, ת"ל)

צ"ל (תש"ז, ת"ל, ת"ל)

31/3

1974

אוסף עזרא אוריון  
ארכיון אמנות במרחב הציבורי

OR



עכ"ל

צ"ל

Ezra Orion Collection  
Public Art Archive

מ"ל

מזכ"ל עזר