

אוסף עזרא אוריון
ארכיון אמנות במרחב הציבורי
Ezra Orion Collection
Public Art Archive

כותרת: אתר הראשונים מטולה 1970
חוברת

מיקום בארכיון

ארגז: 15

תיק: 8

תת תיק: --

Title: The Rishonim site Metula 1970
Booklet

Location in Archive

Box: 15

Folder: 8

Sub folder: --

המכון לנוכחות ציבורית
המרכז הישראלי לאמנות דיגיטלית, חולון
archive@digitalartlab.org.il לחומרי המקור צרו קשר דרך

The Institute for Public Presence
The Israeli Center for Digital Art, Holon
For original materials please contact us at archive@digitalartlab.org.il



אתר הראשונים מטולה

1

אוסף עזרא אוריון
ארכיון אמנות במרחב הציבורי



Ezra Orion Collection
Public Art Archive

אתר הראשונים מטולה

אוסף של אוריין
ארכיון אסות במרחב הציבורי



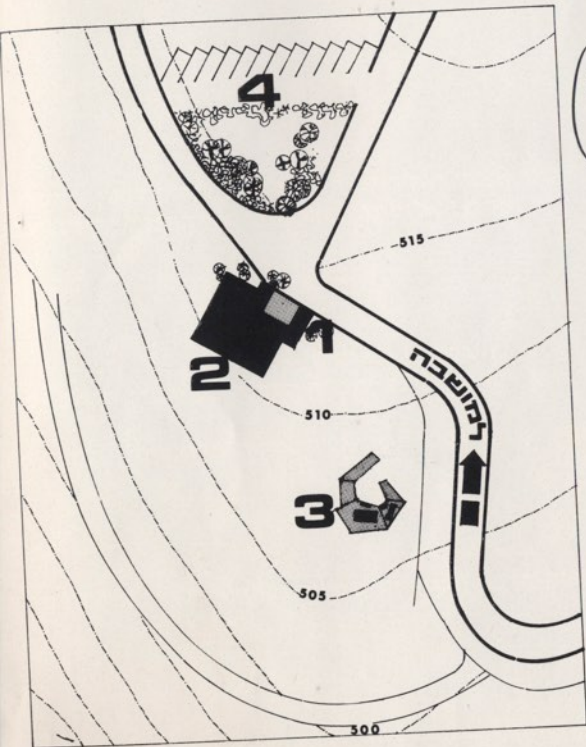
Ezra Orion Collection

משה קלדרון אדריכל • שמואל טבוריסקי מהנדס בנין • אסתר קניסכל מעצבת.
עזרא אוריון כסל • גרשון קניסכל צייר.

מאי 1970.

מקרא:

1. בנין משוחזר
2. נספח רב תכליתי
3. אתר ההתייחדות
4. חניה



3

אוסף עזרא אוריון
ארכיון אמנות במרחב הציבורי



Ezra Orion Collection
Public Art Archive

אתר הראשונים

10 20 30 40 50
תכנית השטח קנייני

אתר הראשונים במטולה

אתר הראשונים בנוי ממערכת של שלשה מבנים. קוי הגובה של הגבעה יישמשו טרסות שתכתבנה את היחסים שבין שלושת הגופים המרכזיים

בית הראשונים

מבנה האולם הרב תכליתי

אתר ההנצחה וההתייחדות

בית הראשונים:

בית הראשונים ישוחזר בהתאם למבנהו האוטנטי תוך שמירה קפדנית על מבנהו החיצוני. שני אגפיו הצדדיים יישמשו, האחד למוזיאון והשני לספריה וארכיון במשותף. בחלקו המרכזי יקבעו השרותים, המזנון שישמש את הטרסה החיצונית ומדרגות לוליניות שיקשרו את המבנה הקיים עם המבנה החדש של האולם הרב תכליתי.

אולם רב תכליתי:

ישמש לכנסים, הרצאות, נשפים, חגיגות והצגות. בחלקו ישמש כמזנון ואגף מתוכו יהווה מקלט ובתוכו שרותים. המבנה יצמד אל חלקו האחורי של הבניין הקיים כשהוא נבלע במערכת הטרסות היורדות אל המדרון, בדרך זו לא יתחרה המבנה עם הבניין הקיים ויפגע בהופעתו הראשונית. תוסיף להצנעתו טרסה (גג המבנה) המהווה המשך מפלסו של הבניין הקיים. הטרסה תהפך למשטח מטובל ירק, ספסלים ושטחים מרופפים. היא תהא המבקרים אל הטרסות המובילות לאתר ההנצחה וההתייחדות.

אתר ההתייחדות:

ימוקם על כתף הגבעה כחלק ממערכת הטרסות שיעצבו את המדרון כולו. במרכז האתר תהיה רחבת התייחדות שקועה ולרגליה לוח זכרון ממוברקת, את רחבת ההתייחדות תקיף רמפה שתשמש בסיס לשתי צורות פסוליות מונומנטליות. הצורה האפקית תבטא את מנוחת הראשונים ושלווה הנופלים. הצורה האנכית תשמש בטוי לתקווה ולהמשכיות.

כמו כן, תשמש הרמפה מצפור המשקיף על נוף הגליל העליון ועל עמק החולה. הצורה המרפנמת של אתר ההתייחדות חוזרת על המוטיב הבסיסי של חצר פנימית המשותף לבנין המשוחזר ומאפיין את ראשית הבניה במושבה.



אוסף עזרא אורון
ארכיון אמנות במרחב הציבורי

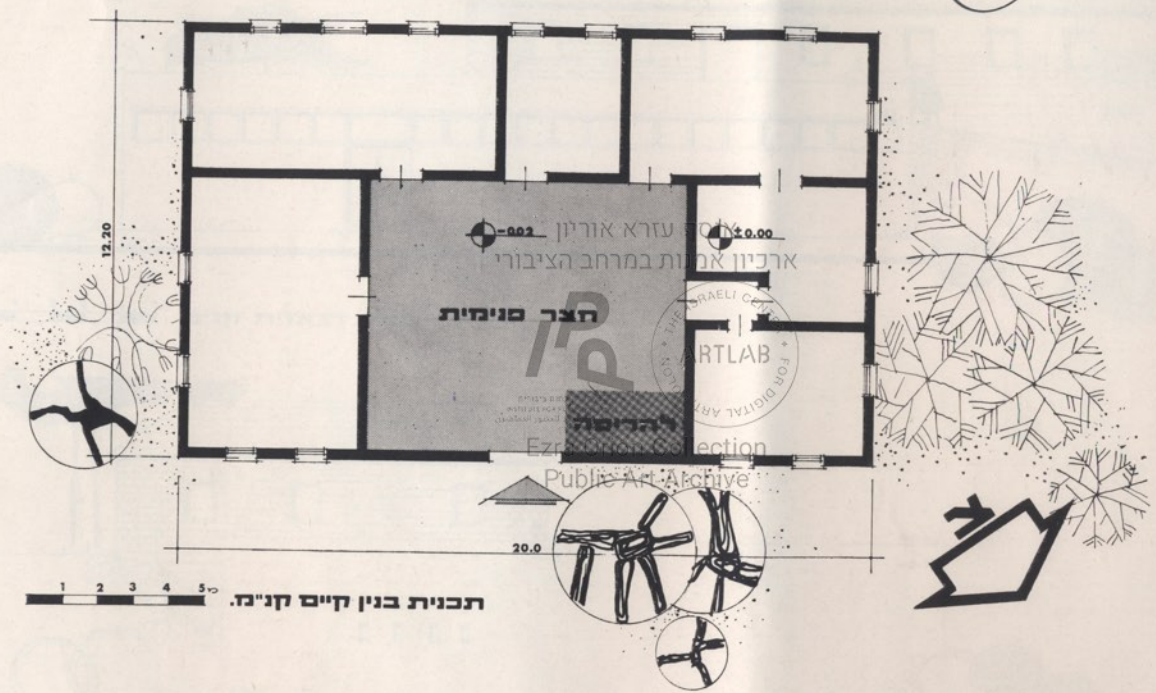
IP



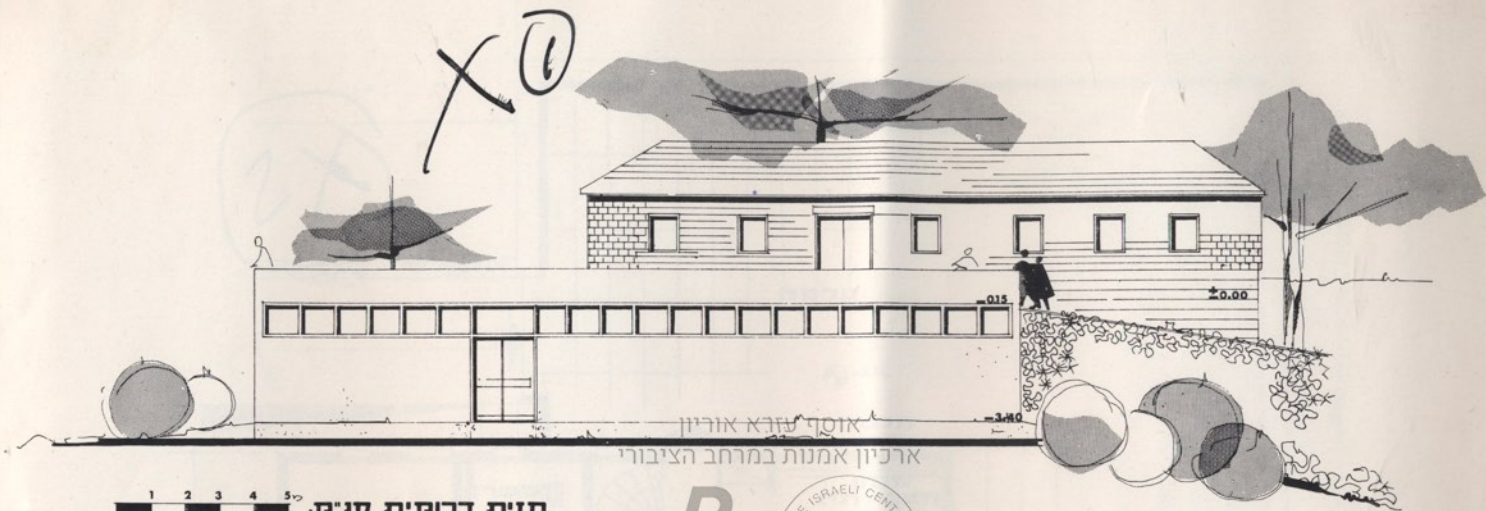
Ezra Oron Collection
Public Art Archive

בית הראשונים במצבו הנוכחי

6



✓



22.40

2X

טרסה

-0.15

אוסף עזרא אוריון
ארכיון אמנות במרחב האמנותי

מזנון
מטבח תה

מאגזין
ART LAB
DIGITAL ART HOLON

Ezra Orion Collection
Public Art Archive
מוזיאון

ספרים
וארכיון

-0.02

חדר סניטית

±0.00

כניסה

תכנית שנויים בבנין הקיים קנ"ד.

20.0

9.60

20.70

12.20

1 2 3 4 5

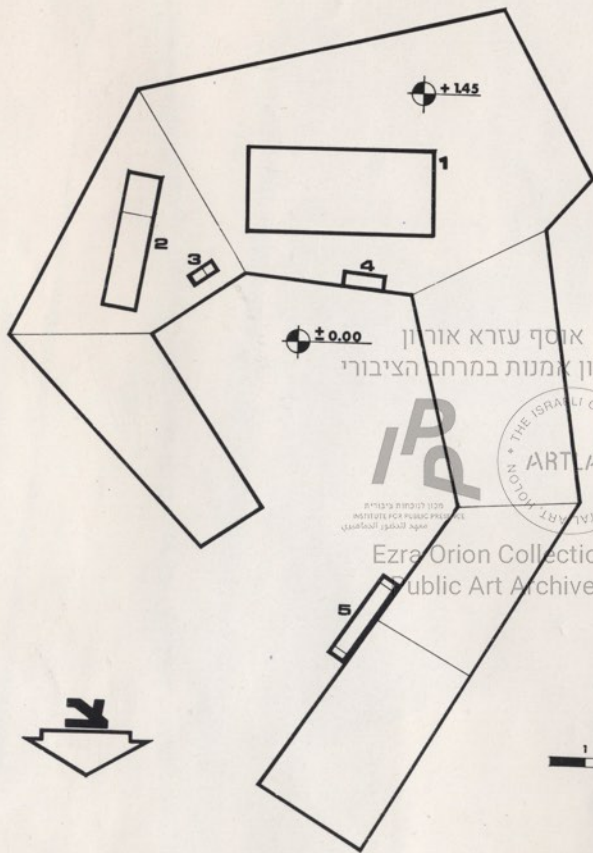


אוסף יצירות אמנות
ארכיון אמנות במרכז תל אביב



מרכז תל אביב
אוסף יצירות אמנות
ארכיון אמנות במרכז תל אביב

Ezra Orion Collection
Public Art Archive



רחבת זכרון ואנדרטה

מקרא:

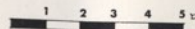
- | | |
|----|--------------------|
| 1. | אלמנט פיסולי אומקי |
| 2. | אנכי " " |
| 3. | נר התמיד |
| 4. | לוח זכרון |
| 5. | ספסל |

אוסף עזרא אוריון
ארכיון אמנות במרחב הציבורי



מרכז הלימודים ופרויקטים
אמנותיים וטכניים
מרכז המחקר והפיתוח

Ezra Orion Collection
Public Art Archive



תכנית קנייה

מוסד עזרא אוריון
ארכיון אמנות במרחב הציבורי



מוסד עזרא אוריון
ארכיון אמנות במרחב הציבורי



Ezer Orion Collection
Public Art Archive

תרשים הקיר הקראנדי (קטע)

5907