

אוסף עזרא אוריון
ארכיון אמנות במרחב הציבורי
Ezra Orion Collection
Public Art Archive

כותרת: מוזיאון מדברי במדרשת שדה בוקר
התכתבויות, רשימות, חוברת, קבלה

מיקום בארכיון

ארגז: 5

תיק: 2

תת תיק: --

Title: Desert Museum in Sde Boker Midrash
Correspondence, lists, booklet, receipt

Location in Archive

Box: 5

Folder: 2

Sub folder: --

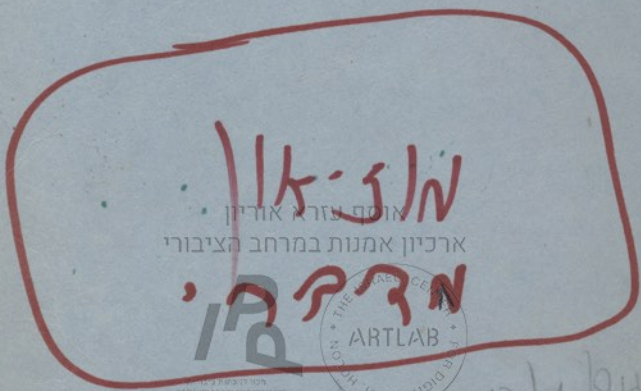
המכון לנוכחות ציבורית
המרכז הישראלי לאמנות דיגיטלית, חולון
לחומרי המקור צרו קשר דרך archive@digitalartlab.org.il

The Institute for Public Presence
The Israeli Center for Digital Art, Holon
For original materials please contact us at archive@digitalartlab.org.il



2

ad.



מלך-און
אוסף עזרא אוריון
ארכיון אמנות במרחב הציבורי
מרכז
י

מכון תרבות
מכון תרבות
מכון תרבות



Ezra Orion Collection
Public Art Archive

12/1/84

10.10.84

22

23

23

23

39

אוסף עזרא אוריון
ארכיון אמנות במרחב הציבורי



פרויקט דיגיטלי
למחקר אמנותי וחינוכי
מרכז המחקר והחינוך
במוזיאון תל אביב



30

Ezra Orion Collection
Public Art Archive

31/8

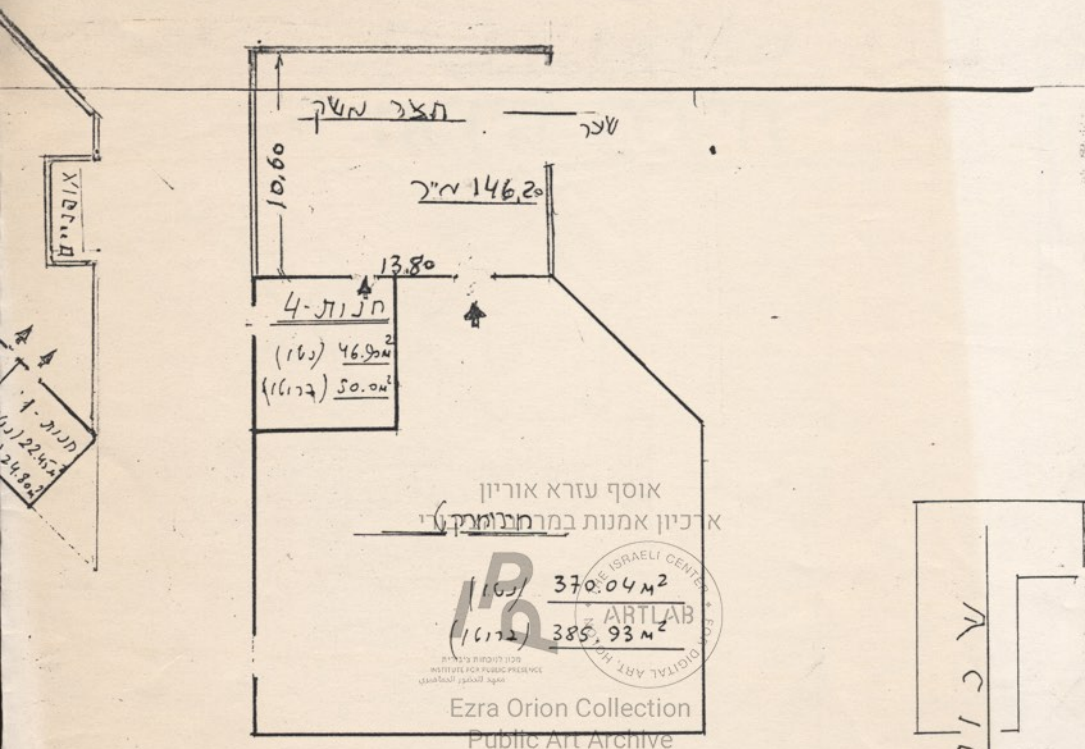
האוסף

נרמם האוסף של הקצה ל -
מוציאון הד-הנח לארבעה עשר
ימים דיוק טט למפגש וא יוסי

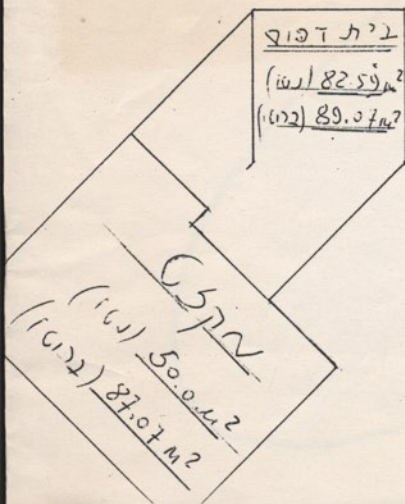
- יבנה א חכם

- סיור 14/9

מרכז הסחרי



שדר - 175"



חשוב השלמים אינו כולל
שירותי הסחרי הון במדינות

חצר מטק
443.0 מט

תכנית כללית 1:250

1:250

~~1000~~

3-7137
(16) 96.6542
(1622) 102.50

2-
23.83 (1000)
25.22 (1000)

ביא קרה

אוסף עזרא אוריון
ארטיון אמנות במרחב-צ
(161) 121.12 M²
(1612) 130.59 M²



מכון לחקר פגיעות
INSTITUTE FOR PUBLIC PEACE
معهد للتحقيق العام

Ezra Orion Collection
Public Art Archive

שירותים
40.4" כ
(2016)

	J		I		X		J		T		D	
(66)	39	33	23	48	23	48	23	48	23	48	22	04
(16122)	43	41	26	17	26	17	26	17	26	17	24	30
			(16122)		(16122)		(16122)		(16122)		(16122)	

תאגיד מדרשת שדה בוקר
לשכת המנכ"ל



151/9/86

ל: עזר אוריון.

אוסף עזר אוריון
ארכיון אמנות במרחב הציבורי
ה'נ"ק מיצג
בשם: 1000
24/9



Ezra Orion Collection
Public Art Archive

בהשקפה: על ציורי ריחוק בלתי
מחוצאין הורף, כמו כן משתתפים:
שבת, אורי, פאח ח.

לפני

מ"מ

משולחנו של יוסי אליהוא

169.

שבתאי

על

איל

המג

14/9/86

נא

מן גושן! הרבה עבודה נעשתה!
הכל הפוליטיקאים אימפוטנטים. שגשג

אלמלך אבנר שניצח
בניצח אחר



תכנית לתצוגה צומח הנגב במוזיאון שבמדרשת שדה-בוקר

מאת: ד"ר אבינעם דנין, המחלקה לכוונת הקה האוניברסיטה העברית, ירושלים.

א. מטרת ראשונה של התצוגה

(1) השמעת האקלים על תפוצת הצומח בנגב.

(2) השמעת המסלע על תפוצת הצומח בנגב.

ב. דרך התצוגה

(1) השמעת האקלים

(1) ייצוג האקלים על ידי: (א) מפת המטקעים (ב) מפת טמפרטורות שנחת

מפוצעות (ג) דיאגרמה עמודית על מני מפת הנגב של אינדקס פלוביומטרי על פי אסברג'ר.

(2) ייצוג יחידות הצומח הגדולות: מפת החבלים הפיטוביאוגרפיים

עם היצג מכונים אל 2-3 תמונות מייצגות עבור כל אחד מהאזורים הבאים:

(א) ים תיכוני (ב) אירנו-טוראני (ג) אחר-ערכי (ד) סורני.

ארכיון אמנות במרחב הציבורי

עבור כל אחד מהאזורים הללו נתון טבלה של 15 - 20 שקופיות למתעניינים

אשר תקאה את קווי האופי המיוחדים כל אחד מהאזורים

(3) התאמת צמחים למרחב

מכון תוכנית בינלאומית
למחקר אמנותי
במרחב הציבורי

(א) צורות חיים כדור של אסמטה לזכר, הרגמה כל אחת מחמש צורות החיים

Public Art Archive

הנאות על ידי תמונות, מחזור חיים דיאגרמה נוספת ב 5 שקופיות

עבור כל טיפוס ביולוגי. המיפוסים הם: חד שנתיים, ביאופיטים, המיקרופיטים כמפייטים ומנורמליטים.

(ב) ארמטציה של עלים: (א) השרת עלים בקיץ - 5 זוגות של שקופיות

שיראו הצמח בקיץ ובחורף. זוג תמונות כשהור-לבן שיראו את התופעה.

(ב) התלפת עלי חורף גדולים בעלי קיץ קטנים - זוג תמונות שחור-לבן על

הלוח ועוד 5 זוגות שקופיות כנ"ל. (ג) אמידרמים עבה עם קומיקולה עבה

הרגמה על ידי שרטוטים או מודל תלת מימדי. (ד) שקורות על האמידרמים

הרגמה ע"י שרטוטים ותמונות שחור-לבן. להרגמה דחיית הקרינה של השמש

תמונות שחור-לבן של הצמח הצמרנית על ידי ריכוז קרני השמש אל נקודה כחה

ואל נקודה כהירה. (ה) עלים כשרניים - צילומים ושרטוטים ואולי גם מודל

תלת מימדי.

(ג) ארמטציה של גבעולים: (א) צמחים רוחמיים - הרגמה ע"י זוגות של

5 מינים בעלי עצמים עם עלים וללא עלים כהתאם לעונה השנה. הייצוג יהא של הענפים עצמם.

(ב) צמחים מסיירי עלעם בעונה היובש שענפיהם אינם מטפיעים - צילומי צבע שיראו צבעי הנבעול והגזרן של חלקיו שמתחת לקליפת המבריקה.

(ג) מינים אורבי מים ומזון כנבעולי צמחים מעוצים. הרגמה על ידי שרטונים.

(ד) מורת חלקי של ענפים - שרטוט סכימתי.

(ה) אדפטציה של שרשים: (א) מערכת שרשים שונה באותו מין בכתי גידול

שונים. הרגמה על ידי שרטונים וריאנומור. (ב) אגירה מזון על ידי שרשים (מיני מקור הסירה) צילונים או צמחים מירובשים ירכימו הנדשא.

(ה) אדפטציה של הזרע ויתירות התפוצה: (א) הצנה ריאנומורית של הסכנות

הכרובות כנביטה שלה בעייתה. (ב) הפרים מע כבי נביטה - הרגמה על ידי

יתירות תפוצה מסטיות עם שרטוט מוגדל לצירן המדינים את מיקום התופק המעכב

ביתירות התפוצה. (ג) קלימוראסר בעליות הירירות שונה כזרעים שונים המפותחים

ארכיון אמנות במרחב הציבורי

על ידי אותו צמח. תפוצות מיקומים סריקה של שרק סיצילי כצר זרעים בעלי

זרון שונה. הצנה כרובות התפוצה עם יתירות תפוצה שלמות, פחותות, זרעים

שונים ונבטים מסטיות מירובשים. (ד) עיכוב נביטה על ידי עיכוב תפוצה זרעים -

INSTITUTE FOR PUBLIC PRESENCE
מועד לתפוצת המאמץ

שושנת יריחו וכו' - צמחים מירובשים עם אפשרות להרגמה היה על ידי המכור

Public Art Archive

תפוצה שחור-לכן של מספר מינים. (ה) הטרורפיה - הרגמה בעזרת מוצנים

ממשיים ומזנות מוגדלות לצירן.

(ו) צמחים ירודים - אצות, טחבים, חזזיות ושרכים דהתאמתם ליובש על ידי

תצורה מסטיות של סלעים וצמחים כהתאם.

(ז) לסיכום סדרות של שקופיות המרגישות כל אחד מהנושאים הנזכרים כצירוף

המברים על מיימורדורר.

(1) השפעת המסלע על תפוצה הצומח

(א) התך סיפורי בצומח כתר חלוקים או הר רחמה; ירך ההרגמה-כנביטה רגם

מקטן עם מימוסים קרקעיים-סלעיים שונים והצומח המתפתח עליהן. מכל אחת

מהשכנות הנחשפות ימסכו היצים שיראו צמחים מירוריים שירגיסו השפעת המסלע.

(ב) מפת התפוצה של אלות אטלנטיות כתר הנבכ על בני מפת תכלים שחרה

בעזרת צביעה מתאימה השפעה משולבת של אקלים ומסלע.

(ג) סדרה כח 30 שקופיות שחראינה הקטר בין צמח ומסלע ותפוצה עצים במדבר.

3) צמחים וארם במדבר -

צמחים שיטושיים לארם במדבר - תפוצתם של 30 מיני צמחים עם שם עברי, למיני
שם עברי ושם אנלי ושימושי הצמחים: תכלינים, עלים למאכל, צמחי משקה,
אינדקטורים למזג, תכלים מצמחים וצמחי רעל.
הרגשת מחזור הרעיה של הכורים.

אוסף עזרא אוריון
ארכיון אמנות במרחב הציבורי



מכון תרבות עזרא אוריון
מכון תרבות עזרא אוריון
מכון תרבות עזרא אוריון



Ezra Orion Collection
Public Art Archive

הנחת יסוד:

הכוונה להציג את מעשה ההתישבות בנגב, בהשגיו הנוכחיים בתחומי הכלכליים (תעשייה, מחצבים חקלאות, דרכי תחבורה), והאנושיים (תפוצת האוכלוסין, ההתישבות הכפרית האזורית והעיר המדברית) על רקע הפישה עולמם של מבצעי ההתישבות וחלוציה. המושג נגב שונה עם הזמן. הפרוגרמה חורגת מתחומי הגיאוגרפיה הצפוני של הנגב (נחל שקמה) וכוללת את חופו הצפוני של הנגב (עד אל-עריש), שער-הנגב, לכיש, חלץ ורומחה שהן אבני יסוד במיתות ההתישבות החדשה בנגב.

א. לפני הקמת המדינה

1. התישבות הקבע בראשית ימי המנדט. (גבול הישוב בקו הוג'-פלוג'ה).
2. הקמת באר-שבע ע"י התורכים. (בתמונה, כתצ"א והסבר על גורמי הקמתה)
3. מלחמת העולם הראשונה בנגב - (מפות הדרכים והכוחות הלוחמים, נסיון התורכים לפרוץ לסיני והכיבוש האנגלי)
4. נסיונות רכישה קרקעות יהודיים - מהרצון להשגת צ'רטר על הנגב כבסיס לזכויות פוליטיות. (משלחת אל-עריש, רומחה, הכנית אהרונסון - דולקני, יוצאי הגדוד העברי בערד, קק"ל, ה"מוכתר" בב"ש ועוד. יוצגו ע"י תמונות מסיורים ראשונים בנגב, מפות שטחים שנרכשו, העתקי מסמכים הסכמי מכר וכדומה).
5. האחזיות ראשונות בנגב - שלושת המצפים (בית-אשל, גבולות ורביבים) דגם מצפה על רקע תמונה מהימים ההם. עדות מוקלטת של אחד הותיקים מול מקבץ שיקופות מן השנים ההן.
6. אחת-עשרה הנקודות בערב תש"ז והאחזיות מלחמת-העצמאות (קדמה, גלאון, שובל, משמר-הנגב, בארי, כפר-דרום, תקומה, נירים, אורים, נבטים וחצרים, מבטחים, צאלים, עלומים, רמת-נגב, חלוצה ושדה-עקיבא-גבים). מיקומן בקרקעות שרכשו יהודים בנגב. שטחים וגידולים חקלאיים בנגב אז, שילוב שיקולי בטחון ומדיניות בהכנה חלוצית.
7. יהודה של ההתישבות החלוצית בנגב לפני 1948 - התישבות קיבוצית באזור חסר תשתית כלכלית הנפרדת לשטחי התחלות חדשים.

ב. מלחמת העצמאות בנגב.

1. הפלישה המצרית והנגב במצור.
2. הקרב על פריצת הצנר לנגב - קרבות עשרה הימים ומבצע יואב (מצבות הזכרון בחלץ, באר-שבע, ביר-עסלוג').
3. סיפוס לוחמים ושדות הקרב (חירבת מחאז, משלטי הצומת, מצודת יואב, חוליקה, שחזור יד-מרדכי)
4. מבצע חורב-עין. כיבוש עסלוג, עוג'ה אל-חפיר והחדירה לסיני-אבו-עגילה.
5. מבצע עובדה וכבוש אילת-ברן ודגל בראש התרן,

ג. מפעל המים והחקלאות:

1. צינור המים שלפני 1948 - קו הצינור, כמויות המים, השמירה, שטחים מושקים במי הצינור עד 1948.
2. נסיונות לאגירת מים להשקאה-סכרי השחיה, לימנים, סכר ירוחם. נסיונות לחיים מן המדבר: זמרה טבעי, שדוע, חוות אבן-ארי ועדרים.
3. קו המוביל ירקון-נגב והמוביל הארצי-מקורות, כמויות, ברכות-אגירה, שטחי עיבוד וסוג הגידול מפעל הר-הנגב והפארן. בארות הערבה.

4. ענפי התקלואות בנגב-מלחה וקו הבצורה, ענפי בית-לול ורפת, גידולים בעלי יתרונות מקומיים:

מטעי נשירים, ירקות מחוץ לעונתם בערבה, גידולי שדה.

5. נסיונות במים מליחים-גידולי נסיון על מים מליחים (המכון לחקר הנגב בשיתוף הישובים).

מפה הידרולוגית של מאגר המים המליחים התת-קרקעי.

6. חזון התפלת מים לחקלאות-מפות בן למאגרי מים מותפלים בחולות חלוצה, החזרה לשימוש של מים

שוליים. שטחי עיבוד וגידולים שניתן יהיה לפתח בעזרת מים נוספים.

ד. תכניות פיתוח: תעשייה ומחצבים:

1. מפעלי ים-המלח-תחליכי הפקה, יבוש הים, תפוקה, יצוא, דרכי תובלה, מגורי עובדים ותכניות פיתוח.

2. מפעלי ערד-

3. פוספטים ודשנים כימיים-

4. התעשייה הניטרלית-טכסטיל, תעשייה פלסטיק, תעשיית זכוכית, טמפו ורמאל.

5. החיפוש אחר נפט (דגם קידוח על שכבותיו).

6. צינור הנפט הגדול. מקור הנפט, כמויות ולאן הוא נשלח.

7. מפת המחצבים המצויים בנגב. דוגמאות למחצבים ולמוצריהם המוגמרים.

ה. עיר המדבר

1. ההתיישבות החדשה לאחר 1948: מושבי העולים ועירות הפיתוח.

2. ב"ש בירת הנגב: גידול העיר על גבי מפת הצ"א עליה סימון העיר הישנה. תמונת הרחוב בב"ש של

שנות 40. מפת קשריה העירוניים: שכירות, מחוזות, שירותי הפואה, חינוך, תחבורה, מסחר ושירותים.

3. אילת שער לדרום: קשרי התובלה ממל אילת לעולם. הגשר היבשתי ותכנית תעלת בן.

4. ערד עיר נפט ותעשייה: שירותי הארחה. תעשיות כימיות מבוססות על מפעלי ים-המלח.

תכנון מיסי הנלם לבקשות אקלימיות. אוכלוסיה נבחרת בסיס להצלחת העיר.

5. עיר הפיתוח נסיון חברתי על בעיות:

6. איתורן של עירות הפיתוח (בצפתי דרכים, ליד מקורות מחצבים, במרכז אוכלוסיה כפרית).

2. דמות המתישב-עולה חדש מהאניה אל העירה הנוסדת. בעיות חברתיות של "ישראל השניה", טעוני-טיפוח.

3. השינוי במבנה המיסי-מנסיון ליצור סגנון בניה מדברי לסטנדרטיזציה בבניה.

4. הבסיס הכלכלי-התעשייה הניטרלית. מוצרים, מיקום, לאן משווקים, מספר מועסקים, היקף ייצור.

5. העיר הצבאית. תכנית עיר הבהדים.

6. עיר התעשייה האזורית-תכנית בן לשילוב תעשיות במרכז הנגב. הרחקת מפגעי תעשייה ממרכזי אוכלוסיה

ושדה תעופה בינלאומי.

בעריכת התכנית לתצוגה בנושא ההתיישבות בנגב, הורגש קושי למצוא דרכי ביטוי והמחשה.

מפה ותמונה, העתק מסמך וכחובת הסבר כשהם חוזרים על עצמם הם חד-גוניים ומאד לא מרשימים.

יש בנושא זה מעט מוצגים ארכיאולוגיים (כלים קלאיים, אהל). קל יותר לתצוגה תהליך פעולה כימי

ביצור פוספטים או דגם לפעולת מפעלי ים-המלח. אבל, ברוח הפרוגרמה עיקר ישובו של הנגב עד 1948,

נעשה ברוח ההתיישבות הקיבוצית, והתצוגה תצליח אם תביא לצופה מושג, לא על דנטביליות ההתיישבות אז,

אלא על הגורמים התרבותיים והחברתיים שהונחו ביסודה. הדרך לכך היא בעיני אורקולית (משהו

בנסח מה שראינו בתערוכת "מאה שנות התיישבות").

ביבליוגרפיה:

1. ברטלבי, י.-ארץ הנגב. הקיבוץ המאוחד.

2. ברטלבי, י.-אל אילת וים סוף.

3. מש' הפנים, אגף התכנון-חוברת לכל אחת מערי הפית

קרית שדה בוקר בנגב

טלפונים : 5 - 057*80692

12/1/84

התאריך

א ל :

תיק מס'

מאת :

מס' און

הגדון :

יוסי מלוא -

מדפדף און חומר זה

אוסף עזרא אוריון

ארכיון אמנות במרחב הציבורי

מחבריון

אספר להפקיד



אספר זה

מאת זה מלוא - און יוסי מלוא

אספר, מלוא - און יוסי מלוא

מלוא

בברכה,

יוסי אליהוא

מנהל כללי

חסוך הדפסה ! טופס זה מיועד להתכתבות ביד.

המכון לחינוך סביבתי

23.9.82

אל:

אלחנן ישי

יו"ר התאגיד

כ א ו

שלום -

מוזיאון הנגב

מאחר ומדי פעם מוזכרת אפשרות שייבנה בעתיד הנראה לעין מוזיאון או "מרכז להסברת הנגב", רציתי להזכיר לך שבשנים 1973 - 1978 טיפלתי בפרוגרמה למוזיאון. התיק בנושא זה נמצא אצלי ועיקרו הו:

אוסף עזרא אוריון
ארכיון אמנות במרחב הציבורי
פרוגרמה ראשונית לבנין "מרכז החסברה לנגב"



1. מטרת התצוגה
להציג את מכלול ההבטים של אזור הנגב;
מסלע, אקלים, צומח, חי ואדם - לרמות מבקרים שונות הצפויים לסיור במקום.

Ezra Orion Collection
Public Art Archive

2. מבנה התצוגה
- 1.2 אגף גיאולוגי;
 - 2.2 אגף אקלימי;
 - 3.2 אגף בוטני;
 - 4.2 אגף זאולוגי;
 - 5.2 אגף ארכאולוגי - היסטורי;
 - 6.2 אגף בדואי;
 - 7.2 אגף להתישבות החדשה בנגב;
 - 8.2 אגף לפיתוח עתידי;
 - 9.2 אגף לתצוגות משולבות.

3. רמות התצוגה
- כל אגף יהיה מחולק לשתי רמות:
 - 1.3 תצוגה לתייר;
 - 2.3 תצוגה לחניך המתעניין.

4. החומר לתצוגה

- * גרעין לתצוגה באגפים השונים יהוו האוספים הקיימים של בי"ס שדה .
- * האוסף החי של בי"ס שדה יפוצל: חלקו, המוצג כיום בבית האוסף ימוקם בקומת התצוגה; חלקו המוצג כיום מחוץ למבנה - צבאים, דרכנים וכו' יוצג בגדרה שתשולב בגינון שליד הכנין.
- * פרוגרמות ראשונות לחלק מן האגפים מתוכננות לפי הפירוט:

- | | |
|------------------|----------------|
| א' גיאולוגי | - ד"ר י. ברטוב |
| א' בוטני | - ד"ר א. זעירא |
| א' זואולוגי | - ד"ר א. זעירא |
| א' ארכאולוגי | - ד"ר ז. שחק |
| א' בדואי | - ד"ר ז. שחק |
| א' להתישבות חדשה | - ד"ר ז. שחק |



Ezra Orion Collection
Public Art Archive

לעיוןך -

עזרא אוריון

ב' בכסלו חשל"ז
(25.11.76)

בי"ס שדה

לכ'

דודו גל

מוזיאון ישראל

ירושלים

אוסף עזרא אוריון
ארכיון אמנות במרחב הציבורי

IP



שלום,

תכנון המוזיאון

מסמך תכנון מוזיאון

Ezra Orion Collection
גם המטגרת של 5000 הל"ח - לא אושרה.
Public Art Archive

אולי בעוד שנתיים - - -

להתראות,

עזרא אוריון
בי"ס שדה

מורשת שדה-בוקר

בי"ט שדה

י"ח באייר תשל"ה
(29.4.75)

לכ"י

שמעון סניקר יוסי כהנא, אבינעם צנן, צ'ו כהנא,
זאב טאלי שחק, זאב ציון
שלום,

אוסף עזרא אוריון
מיוגדרות למרכז ההסברה

שולים לך את חזרת המרגלים הראשונות למרכז
ההסברה.

כספי תרומות ותרומות
מאגרי מידע ופאקס למידע
מגדל המידע והמסמך

Ezra Orion Collection
Public Art Archive

לעיון,

נ ב ר כ ה,

עזרא אוריון
בי"ט שדה

ח'ט"ר' צמח

ח'ט"ר ים
מבט לאחור
מבט לאחור

ח'ט"ר ים
מבט לאחור
מבט לאחור

ח'ט"ר ים
מבט לאחור
מבט לאחור

ח'ט"ר ים
מבט לאחור
מבט לאחור

ח'ט"ר ים
מבט לאחור
מבט לאחור

ח'ט"ר ים
מבט לאחור
מבט לאחור

ח'ט"ר ים
מבט לאחור
מבט לאחור

ח'ט"ר ים
מבט לאחור
מבט לאחור

האצור 50000 ש"ח
אזר צמח
קופסה ימית
מבט לאחור
4 ק"מ

האצור 50000 ש"ח
אזר צמח
קופסה ימית
מבט לאחור
4 ק"מ

האצור 50000 ש"ח

אוסף עזרא אוריון
ארכיון אמנות במרחב הציבורי
4 ק"מ
240 מ"מ

IPQ



מרכז המידע והמחקר
למחקר אמנותי וציבורי
מרכז המידע והמחקר

Ezra Orion Collection
Public Art Archive

האצור 50000 ש"ח
אזר צמח
קופסה ימית
מבט לאחור
4 ק"מ
האצור 50000 ש"ח
אזר צמח
קופסה ימית
מבט לאחור
4 ק"מ
האצור 50000 ש"ח
אזר צמח
קופסה ימית
מבט לאחור
4 ק"מ

מז

14. 11. 1976

אל: עזרא אוריון
בית ספר שדה
חדשה שדה בוקר.

מוזיאון ישראל, ירושלים متحف اسرائيل، اورشليم - القدس the israel museum, jerusalem

אוסף עזרא אוריון
ארכיון אמנות במרחב הציבורי

עזרא שלום.

הבלתי חתובה, אני חתבתי, יו"ש"א.

Ezra Orion Collection
Public Art Archive

אין כתוב "אני חתבתי" כחלון.

אזכרתי זאת (יש לי כ"א) היכל יבוא על מקומו
בשלוש.

אני יוצא לשלושה שבועות - לתיקת תעודת בברלין
ולסיורי במוזיאונים (מה שמוסיף דעת וטוב לעין ולל22)
לנשא שוב אתקשו. (באמצע דצמבר) בבינה שלום.

י"ב בתשרי תשל"ז

(5.11.76)

בי"ס שדה

אוסף עזרא אוריון
ארכיון אמנות במרחב הציבורי



מכון לזיכרון עזריאל
Ezra Orion Collection
מכון לזיכרון עזריאל



לכ' דודו גל
מוזיאון ישראל
ירושלים

שלום,

Ezra Orion Collection

Public Art Archive

המכון לאמנות למוזיאון

במדרשת שדה בוקר

יש קשיים, אך יתכן שמסתמן משהו שיתבהר בשבועים הקרובים.

אתקשר.

עזרא אוריון

בי"ס שדה

27/9/76

מילי פיטה וי יקדמין

הילה טוט גפולוג

המילה : לא יאכל לפני סוף

אוסף עזרא אוריון
ארכיון אמנות במרכז הציבורי



המין

Ezra Orion Collection
Public Art Archive

ג'ך

התאריך

תיק מס'

58 כ"א אדר א
אדר א 2002

א ל

מאת:

הנדון:

כאשר הי"ג בחנוכה
התקדמו נחם ענינים בנשוא
מכאן ההסברה

1. סגור (נאלי נקודה סגורה)
לאחר גמר המסמך במסגרת המסמך
אשר הוציא אורח
הפחיתות של המסמך
2. האזהרה בנראה בנראה
המסמך
Ezra Ori Collection
Public Art Archive

3. סגור של אטום של שנים
צוה וצוה של שנים
הוצאה של שנים
צוה של שנים

4. אני אהיה כאן ביום א'
הקרב וזהו אהיה אהיה אהיה
השנה האחרונה והשנה

ט"ז באייר תשל"ו
(16.5.76)

בי"ט שדה

לכ' רבקה בר-יהודה
משרד חברי
תל-אביב

אוסף עזרא אוריון
ארכיון אמנות במרחב הציבורי

שלום,

קיבלתי את מכתבך מיום 9.5.76

נושא המוזיאון הופקע מידינו בשלב זה והאוספים
מוקפאים.

Ezra Orion Collection
Public Art Archive

בברכה,

עזרא אוריון
בי"ט שדה

קבוצת החוגים-כברי

דאר נע נליל מערבי • סלפון, 921461. 921462

המשרד בתליאביב: רחוב לוי יצחק 21

סלפון 234588

9.5.76

המשרד בתליאביב.

לעזרא אוריון - שלום !

מזה זמן רב רב, לא שמענו דבר ממך.

האם יש בדעתכם להכין התצוגה על רמה

מוזיאונית ? האם יש מה לברר עמנו בהקשר

אוסף עזרא אוריון
כלשהו לתצוגתכם ?
ארכיון אמנות במרחב הציבורי



Ezra Orion Collection
Public Art Archive

ב ב ר כ ה

רבקה

רבקה - דר - ויה (אמה)

המחלקה לתערוכות - רבקה ברייהודה [אידלסון]

תכנון ארכיטקטוני • בצוע תערוכות • אדריכלות פנים

המשרד בתליאביב: רחוב לוי יצחק 21, טלפון 234588

בי"ס שדה

מ"ץ באייר תשל"ו
(16.5.76)

לכ' פרופ' עמוס ריצ' מונד
המכון לחקר המדבר
באר-שבע

שלום,
אוסף עזרא אוריון
ארכיון אמנות במרחב הציבורי

המוזיאון לתעמולה הנגב

עם שובי ממלואים הרצה לי אורי דה-בר את
תכנית השינוי של קומת הקרקע.

חסרים בתכנית זו חללים לאחסנת מוצגים ולהכנת
תצוגות מתחלפות (צילום מאוסף).

אם הכוונה היא למוזיאון בעל יכולת פעולה -
הכרחי להקצות לפונקציות אלה לא פחות מ-100 מ"ר.

ב ב ר כ ה,

עזרא אוריון
בי"ס שדה

מדרשת שדה בוקר בע"מ

טלפון 53 — 51 — 057*80046

התאריך 11.5.76

תיק מס'

א.ל. ח"א ב
מאת: צנן הניא בים ב

הנדון: ח"א ב הניא ח"א ב

א. ב. הניא (א. ב. הניא) ח"א ב
א. ב. הניא ח"א ב

ח"א ב. הניא ח"א ב
ח"א ב. הניא ח"א ב
ח"א ב. הניא ח"א ב

מכון תולדות תולדות
א. ב. הניא ח"א ב

Orion Collection
Public Art Archive

ח"א ב. הניא ח"א ב
ח"א ב. הניא ח"א ב
ח"א ב. הניא ח"א ב

ח"א ב. הניא ח"א ב

ח"א ב. הניא ח"א ב
ח"א ב. הניא ח"א ב

בי"ס שדה

כ"ח באדר א' תשל"ו
(29.2.76)

לכ

יעקב כהן

יו"ר המועצה האזורית

"רמת-נגב"

שלום,

אוסף עזרא אוריון
ארכיון אמנות במרחב הציבורי

הקמת תצוגות ב"מרכז להסברת הנגב"

מרכז התחנות יישוביות
ארכיון אמנותי וציורי
מרחב הציבורי (המרחב)



קיבלתי.

לאחר צאת מכתבך אליך, הניחו אלי חוצאות
הערכת מצב לפיה אני מכסה את הפעילות בנושא
למשך זמן בלתי ברור.

רב תודות על ההתענינות,

ב ב ר כ ה,

עזרא אוריון
בי"ס שדה

הערה: פרופ' ע. ריצ'מונד



המועצה האזורית רמת-נגב

המשרד: רח' ההסתדרות 76
ת.ד. 22 - באר-שבע - טלפון 76864

מס'.....
יום.....
23 בפברואר 1976

לכבוד
עזרא אוריון
בי"ס שדה
מדרשת שדה-בוקר.

אוסף עזרא אוריון
ארכיון אמנות במרחב הציבורי

א.נ.פ.

הנדון :- הקמת תצוגות ב"מרכז להסברה הנגב".

Ezra Orion Collection
Public Art Archive

קראתי בעיון את מכתבך בנדון.

העניין יובא לדיון בהנהלת מועצה, אשמח מאוד אם תודיעני
לפני כן למה מצפה אתה להשתתפות המועצה.



בי"ס שדה

כ"ג באדר א' חשל"ו
(24.2.76)

לכ'

ד"ר דוד שרון
המ' לגיאוגרפיה

האוניברסיטה העברית
ירושלים

אוסף עזרא אוריון
ארכיון אמנות במרחב הציבורי

שלום,



לאור מסקנות העמותה מאגז' שהגדעה אלי היום,
אני מפסיק את הפעילות לקראת הקמת החצוגות
ב"מוזיאון הר הנגב" -

- מודה לך מאד על הענותך ומקווה שהגורמים
המבצעים יגיעו בעחיד ליכולת הגשמתך.

ב ב ר כ ה,

עזרא אוריון
בי"ס שדה

העחק: פרופ' ע. ריצ' מונד

ב"ס שדה

כ"ג באדר א' תשל"ו
(24.2.76)

לכ' המהנדס מ. בן
מחכנן המחוז
משרד הפנים
באר-שבע

אוסף עזרא אוריון
ארכיון אמנות במרחב הציבורי, **שלום,**



לאור מסקנות הערכה מצב שהגיעה אלי היום,
אני מפסיק את הפעילות לתחנת הקמת התצוגות
ב"מוזיאון הר הנגב" -

- מודה לך מאד על הענותך ומקווה שהגורמים
המבצעים יגיעו בעחיד ליכולת הגשמתן.

ב ב ר כ ה,

עזרא אוריון
בי"ס שדה

העחק: פרופ' ע. ריצ'מונד

בי"ס שדה

כ"ג באדר א' תשל"ו
(24.2.76)

לכ"ר
ד"ר אבינעם דנין
המח' לבוטניקה
האוניברסיטה העברית
ירושלים

אוסף עזרא אוריון
ארכיון אמנות במרחב הציבורי
שלום,



לאור מסקנות הערכה מצב שהגיעה אלי היום,
אני מפסיק את הפעילות לקראת הקמת התצוגות
ב"מוזיאון הר הנגב"
Ezra Orien Collection
Public Art Archive

- מודה לך מאוד על הענותך ומקווה שהגורמים
המבצעים יגיעו בעחיד ליכולת הגשמתן.

בברכה,

עזרא אוריון
בי"ס שדה

העחק: פרופ' ע. ריצ'מונד

בי"ס שדה

כ"ג באדר א' תשל"ו
(24.2.76)

לכ'

משה שחק

ב א ו

שלום,

אוסף עזרא אוריון
ארכיון אמנות במרחב הציבורי

המסכת מעילות

ARTLAB

לאור מסקנות הערכת מצב שהגיעה אלי היום,
אני מפתיק את הפעילות לקראת הקמת התצוגות
ב"מוזיאון הר הנגב"
Ezra Orion Collection
Public Art Archive

- מודה לך מאד על הענותך ומקווה שהגורמים
המבצעים יגיעו בעתיד ליכולת הגשמתן.

ב ב ר כ ה,

עזרא אוריון
בי"ס שדה

העחק: פרופ' ע. ריצ'מונד

בי"ס שדה

כ"ד באדר א' תשל"ו
(24.2.76)

לכ' זאב משל
ירושלים

שלום,

אוסף עזרא אוריון
ארכיון אמנות במרחב הציבורי

המפקח ~~פעילות~~

לאור מסקנות הצרכה המצב שהגיעה אלי היום,
אני מפסיק את הפעילות לקראת הקמת התצוגות
ב"מוזיאון הר הנגב" - Ezra Orion Collection
Public Art Archive
- מודה לך מאד על הענותך ומקווה שהגורמים
המבצעים יגיעו בעתיד ליכולת הגשמתן.

ב ב ר כ ה,

עזרא אוריון
בי"ס שדה

העתק: פרופ" ע. ריצ' מונד

בי"ס שדה

כ"ג באדר א' תשל"ו
(24.2.76)

לכ' יוסי ברטוב
המכון הגיאולוגי
ירושלים

שלום, אוסף עזרא אוריון
ארכיון אמנות במרחב הציבורי



הפסקת פעילות
לאור מסקנות הערכת המצב שהגיעה אלי היום,
אני מפסיק את הפעילות לקראת הקמת החצוגות
ב"מוזיאון הר הנגב"
Ezra Orion Collection
Public Art Archive

- מודה לך מאד על הענותך ומקווה שהצורמים
המבצעים יגיעו בעחיד ליכולת הגשמתן.

בברכה,

עזרא אוריון
בי"ס שדה

העחק: פרופ' ע. ריצ'מונד

בי"ס שדה

כ"ג באדר א' תשל"ו
(24.2.76)

לכ' פרופ' ע. ריצ' מונד
המכון לחקר המדבר
אוניברסיטת בן-גוריון
באר-שבע

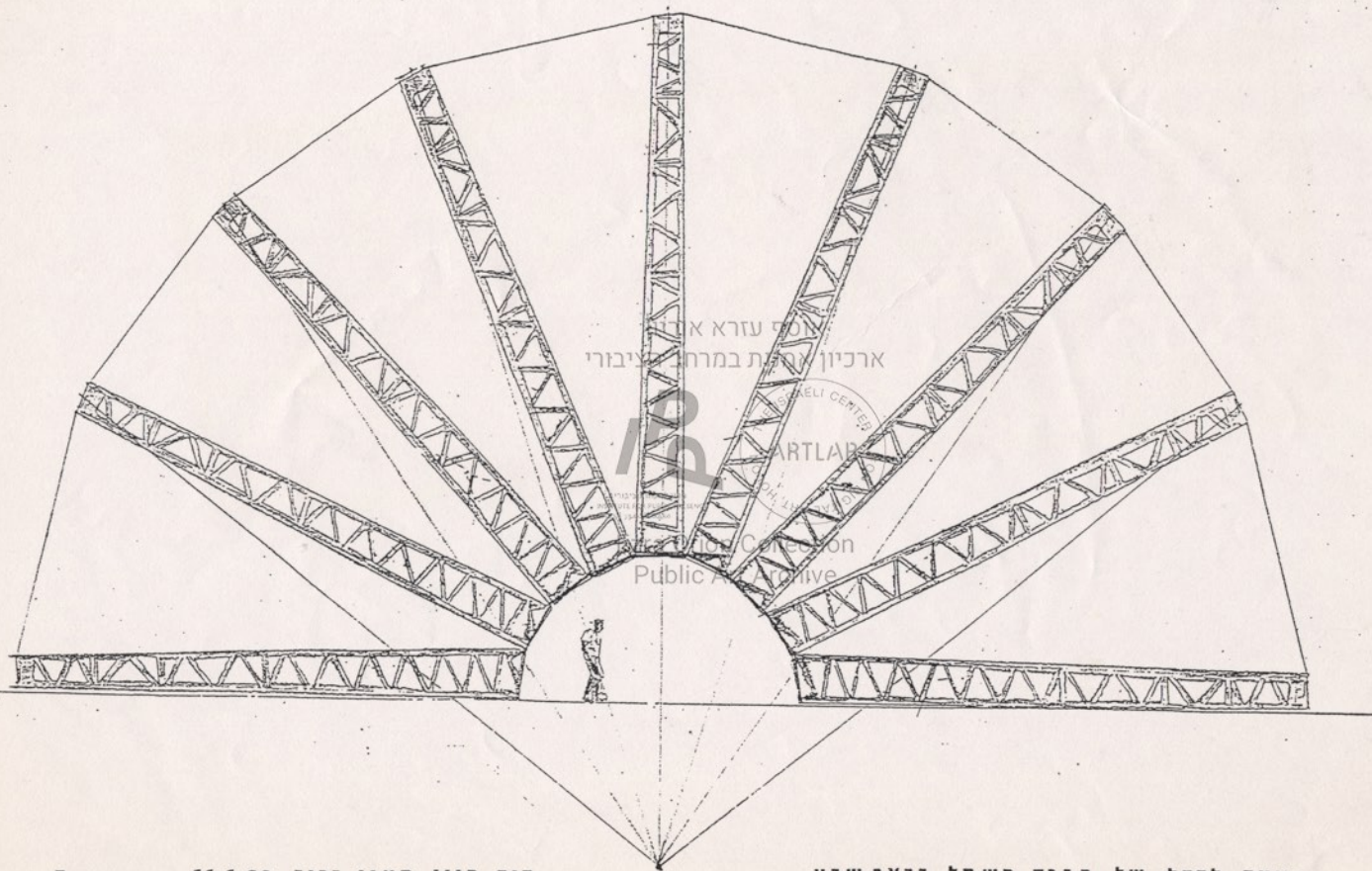
שלום,
אוסף עזרא אוריון
ארכיון אמנות במרחב הציבורי



קיבלתי את מכתבך מיום 18.2.76
מפטיק את הפעילות
Ezra Orion Collection
Public Art Archive
כדאי שנעריך את המצב בעל-פה בהזדמנות.

ב ב ר כ ה,

עזרא אוריון
בי"ס שדה



תאגיד מדרשת שדה בוקר

=====

שדה בוקר, בנין ספרית בן גוריון
טלפון מספר 88054

תאריך: 18 בפברואר 1976

לכבוד

מר ע. אוריון
מנהל ב"ס שדה
מדרשת שדה בוקר

לעזרא שלום,

אוסף עזרא אוריון
ארכיון אמנות במרחב הציבורי

היתה לי שיחה ארוכה עם מר יעקובזון בקשר להקמת המרכז להסברה בנגב. הולך ומסתבר שכרגיל היה גם בענין זה אופטימיזם מופרז ביותר ואנחנו עדיין רחוקים מאד מהשלב שבו יש צורך בליעוץ של מומחים אלה או אחרים.

אני מעריך, אמנם יותר על פי האינטואיציה מאשר על פי ידיעות בדוקות, שאנו עוד רחוקים מגמר הבנין ולא נותר לי אלא להציע לך להפסיק את כל הפעילות בענין המוזיאון בשלב זה - שהוא מוקדם מדי.

אני מעריך שבעוד שנה שנהיים כאשר גם יתבהר מהיכן יבוא התקציב לאחזקת המוזיאון יתחילו לארגן בעזרתך את התכנון המפורט של המקום.

בברכה,

א-2

א.ע. ריצ'מונד
יו"ר התאגיד

העתק: פרופ' א. איסר - המכון לחקר המדבר

בי"ס שדה

י"ד באדר א' חשל"ו
(15.2.76)

לכ'

שרם ומל רוזנפלד
ברקלי, קליפורניה

שלום,

אוסף עזרא אוריון

ארכיון אמנות במרחב הציבורי

אינפורמציה על מוזיאונים



מרכז לשימור ירושה
מרכז לשימור ירושה
מרכז לשימור ירושה



קיבלתי את מכתבך

עזרא אוריון, תודות,
Ezra Orion Collection
Public Art Archive

עזרא אוריון
בי"ס שדה

Sherm & Mel Rosenfeld
2434-A Ellsworth
Berkeley Calif. 94704
U.S.A

ח' באדר א' תשל"ו
(9.2.76)

לכ' מרופ' עמוס ריא' מונד
המכון לחקר המדבר
אונ' בן-גוריון
באר-שבע

שלום,

המרכז להסברת הנגב

א. בחזקיר שהעברתי לך ביום 12/11/75 פורטו:

1. ייעוץ;
2. אדריכל תצוגות;
3. רכישת מוצגים ואמצעים למרחב הציבורי
4. כח אדם;
5. סעיפי הוצאה כספית.

ב. פניתי למספר מומחים בהצעת ייעוץ בהיקף של 5 ימי ייעוץ בשנה
תמורת 300.- ל"י ליום + הוצאות. עד כה קיבלתי תשובות חיוביות מ:

- ד"ר יוסף ברטוב, המכון הגיאולוגי;
ד"ר אבינעם דנין, המח' לבוטניקה, אונ' י-ם.
ד"ר זאב משל, המכון לארכאולוגיה, אונ' ת"א.
המהנדס מ. בן - בנושא אקלים;
משה שוק - ביולוג.
ד"ר דוד שרון, המח' לגיאוגרפיה, אונ' י-ם.

ג. סעיפי הוצאות כספיות לשנה ראשונה - אושרו:

25,000.-	ל"י	-	1. תשלום לאדריכל
16,800.-	ל"י	-	2. תשלום ליועצים - 300.- ל"י 7 ימים x 8 יועצים
18,000.-	ל"י	-	3. משכורות - מרכז הקמה - 1/3 משרה (עזרה)
32,500.-	ל"י	-	מרכז רכישות - 1 משרה
3,500.-	ל"י	-	מזכירה - 1/8 משרה
40,000.-	ל"י	-	4. רכישת מוצגים
5,000.-	ל"י	-	5. ההקנת סידורי אחסנה למוצגים במבנה קיים
1,500.-	ל"י	-	6. ציוד משרדי, דואר, טלפון, נסיעות בתפקיד
142,300.-	ל"י	סה"כ	

ד. אבקשך להסדיר את עבודתי כמרכז הקמה - בכתב.

ב ב ר כ ה,

עזרא אוריון
ב"ס שדה

העתק: יוסף יעקבסון

בי"ט שדה

כ"ו בשבט תשל"ו
(28.1.76)

לכ' ד"ר זאב משל
ירושלים

שלום,
אוסף עזרא אוריון
ארכיון אמנות במרחב הציבורי

* קיבלנו את מכתבך החיובי לגבי הייעוץ
למוזיאון.

* מעבירים לך את חכמית השתלמות דרב אל ע"ז
עם ישראל פינקלשטיין ומומינים אוחך להצטרף
במידה וזה מתאים.

מחכים לתשובתך,

ב ב ר כ ה,

עזרא אוריון
בי"ט שדה

ס.י.ו.ל.פ

אור 37

הארכיון הארצי

המרכז למחקר אמנותי

ארכיון

סאד

אוסף עזרא אוריון
ארכיון אמנות במרחב הציבורי



Ezra Orion Collection
Public Art Archive

הארכיון

ISRAEL

ישראל

CARTE POSTALE • כלניות דואר • VII • 58



EXPÉDITEUR

השולח

הפאמא

יוסף

מיקוד

מקום

אוסף עזרא אוריון
ארכיון אמנות במרחב הציבורי

ישוב

יפא

מכון לטכנות כימיות
מחלקת סאטוראציה
מחלקת סאטוראציה

Ezra Orion Collection
Public Art Archive



191
אוסף אוריון
השולח

השולח
אוסף אוריון

25.1.76

אסתר שלום!

בתוך המיליון - א.ט.

אני שלח לך משה סיני.

הקיס של המורה המאלגה ילני זה פעלום, כנגד המעלה
היל'ים קולט זה. אינך לבטוח סיכוי.

מקד להפוך אלבום בקרן

אוסף עזרא אוריון
ארכיון אמנות במרחב הציבורי

ול.ס.

פרס
מרכז תוכנית ירושלים
מרכז תוכנית ירושלים
מרכז תוכנית ירושלים



Ezra Orion Collection
Public Art Archive

רצו אמרה ושמעו את זה

ג'ק מיליון

19.1.76

האוניברסיטה העברית בירושלים
THE HEBREW UNIVERSITY OF JERUSALEM



אברהם אבינו!

מן חן ה' עתה וזה הזמן לספרות סוף ימי 1976.

אוסף עזרא אוריון
ארכיון אמנות במרחב הציבורי

אוסף אברהם - אברהם אבינו
אני יושן דברים
אברהם אבינו



Ezra Orion Collection
Public Art Archive

ה' אברהם אבינו
קאונסילס ה' אברהם אבינו

אברהם אבינו
אברהם אבינו

דבר
אברהם אבינו

אברהם אבינו

מדינת ישראל

משרד הפנים

מינהל מחוז הדרום

לשכת התכנון המחוזית

תאריך: יז' בשבט תשל"ו

19 בינואר 1976

מספר:

ל כ ב ו ד
מר ע. אוריון
הנהלת ב"ס שדה
קרית שדה בוקר

ח' עזרא היקר, אוסף עזרא אוריון
ארכיון אמנות במרחב הציבורי

הנדון: - יעוץ למוזיאון הר-הנגב

חן חן לך על הזמנתך אשמם יועץ למוזיאון הר-הנגב.

Ezra Orion Collection

אשמם לשמש לעזור בנושא מענין וחשוב לנגב כמוזיאון
של הר-הנגב בקרית שדה בוקר, בתנאים שהצעת.

אהיה פנוי לכך מיד לאחר 12.2.76 ואעמוד לרשותכם
בנושא זה.

שלך בידידות ובהערכה

מ. בץ
מחנכן מחוז הדרום.

העתק: פרופ. ע. ריצ'מונד
ראש המכון לחקר המדבר
קרית שדה בוקר.

קבלת קהל:

בימים א'-ה' מ-0.800-12.30

בימים ב' ו-ד' גם מ-15.30-18.00

קרית הממשלה דרך הנשיאים ת"ד 68 באר שבע 100 84

טל. 75711 (057), 73553 (057)



אוניברסיטת בן-גוריון בנגב

מ ל : אלוהים תאריך 8.2.86

מאת:

הנדון:

12/5/19

ה'תש"ל
אחריהם אמרנו במרחב היציבורי
ה'תש"ל

Ezra Orion Collection
Public Art Archive

שם: ד"ר אהרן בן-דוד

Handwritten signature: *John A. ...*

25 בנובמבר 1975 תאריך: / DATE

לכבוד
חנה'לה יד דוד בן גוריון

חברים יקרים,

מבקשכם לדון בהקדם בהצעה הבאה:

כידוע קרן הנגב לקחה יוזמה ממורכת להקמת "המרכז להסברה הנגב".
הבנין למרכז זה הולך ובנה בשדה בוקר בכניסה למדרשה וניתן להניח שבנייתו
תושלם עד סוף 1976 או אולי תחילת 1977, כלומר תוך שנה עד שנה וחצי.

מכאן שהגיע ממש שעת האפס לגייס את הצוות והסגל שימלא את תוכן המרכז
כך שיחיה מוסד - עין, מעניין ומאלץ. בשיחה שקיימנו לאחרונה - יוסף יעקובסון, אלחנן
ישי, שמואל פרנקל ואנוכי בשדה בוקר - הובאה הסכמה לכך שיש לעשות מיד שני דברים:

א. להעמיד בראש המרכז להסברה מנהל שיטח לידו את ריכוז כל פעולות ההכנה
המורכבות לקראת פתיחת המרכז.

ב. לקבל בהקדם האפשרי ייעוץ של אנשי מקצוע מעולים מן העולם הגדול אשר ידועים
כברי סמך במקצוע של העמדה מוזיאונים ותערוכות מסוג זה.

Ezra Orion Collection

לדעתי היא שעזרא אוריון (מצורף בזה קורות חיים) ישמש כמנהל המרכז ובחנחה
שמיניו לא ייחל להתנגדות, בקשה אחרת להכין קווי פעולה ראשוניים למרכז ואף אלה
מפורטים בזאת.

מכאן שמטרה מידית היא להגדיר ולהשיג האמצעים להקציב שוטף להקמת מרכז ההסברה ו
בהתאם לקווי הפעולה שהוצעו. הקונסטרוקציה הבסיסית היא, שפעם שיעמוד המרכז על חילו כגוף
פעיל; נעבירו כיחידה אחת על הקציבו להפעלה על ידי המכון לחקר המדבר. של אוניברסיטת
בן גוריון בשדה בוקר כאלטרנטיבה, ניתן להשאיר את המכון בניהול יד דוד בן גוריון,
כשהמכון לחקר המדבר יתן רק ייעוץ אקדמי לנושאים השונים.

החלטה מעטית בקנין זה דחופה.

ב ב ר כ ה

ע. ריצ'מונד

③ Usually, museums will NOT loan artifacts to other museums which are "not well known" and/or staffed by "non-professional staff." Two suggestions:

a) have a "well-known" museum in Israel (e.g. Rockefeller Museum) ask for loans, which can be then loaned to you.

* b) Develop a travelling display with artifacts from the desert (perhaps some from the Belouin collection) for loan to OTHER museums. often (according to Mr. Norick) museums will trade exhibits. You should have ~~something to~~ exchange (duplicate artifacts?)

④ Enclosed is a list of important publications which may help you in setting up an archeological collection.

Mr. Norick suggested you subscribe to the AAM and the AASCH. Important books include International Directory of Arts and the general references on page 2 of the bibliography.

* ⑤ When you write to the institutions in comment #2,
be as specific as you can regarding what you want
and what you can possibly offer to the museum
to which you write.

I hope these comments will be helpful. Good luck and c3 to all our friends at the ICA!

- 716 S

Stern

Please write back (0772212) soon -

Dear Ezra - שלום

1/29/76

I spoke to Frank Norick of the Louie Museum of ANTHROPOLOGY and came away with the following information, which may be of use to you in setting up your archeology museum:

- ① The museum of Natural History in Nevada specializes in desert ecology. They may have material of interest. Write:
Richard Brooks

% Museum of Natural History
University of Nevada South
אוסף עזרא אורון
Las Vegas, Nevada
ארכיון אמנות במוזיאון ההיסטורי

- ② Other museums which may have info (techniques?)
artifacts for possible loan

PALESTINE INSTITUTE MUSEUM

- a) % Pacific School of Religion

Ezra Orion Collection
Public Art Archive
1798 Scenic Avenue
Berkeley, Ca. 94709

They have a museum
with archeological
artifacts from the
Biblical period.

- b) Gustavus Swift

Oriental Institute
% Univ. of Chicago
1155 East 58th St.

Chicago, Illinois 60637

Perhaps the best
museum in the
US (world?) with
archeological artifacts
of the Midwest

- c) Skirball Museum
% ~~ANAC~~ A.H.U.C.

3077 University Mall

Los Angeles, Ca. 90007

A Jewish
museum, associated
with the American
Hebrew Union of
Congregations (the
Reform branch of
Judaism in the U.S.)

- d) Frank A. Norick, Principle Anthropologist
Louie Museum of Anthropology
UC - Berkeley
Berkeley, Ca. 94720

He's the man with
whom I spoke. He'd
like to hear from
you directly!


בי"ס שדה

י"א בשבט תשל"ו
(13.1.76)

לכ'

מר מ. בץ
מתכנן המחוז
משרד הפנים
באר-שבע

אוסף עזרא אוריון
שלום, ארכיון אמנות במרחב הציבורי


ישראל מוזיאון תר-הנגב

מכון לזיכרון ופירוש
INSTITUTE FOR MEMORY AND PRESENCE
עדיין אין בהירות מוחלטת לגבי היקף וקצב
הקמת התצוגות.

Ezra Orion Collection
Public Art Archive

האם היית מוכן לייעץ לנו בשלב זה בהיקף
של 6 ימים לחקופה של שנה, חמורת - 300 ₪
ליום + הוצאות?

למווח ארוך, הכוונה היא שהיועצים יהיו
גוף אקדמאי מנחה להפעלת המוזיאון.

מחכה לתשובתך,

עזרא אוריון
בי"ס שדה

העחק: פרופ' ע. ריצ'מונד

י"א בשבט תשל"ו
(13.1.76)

בי"ט שדה

לכ"

משה שחק

כ א ז

שלום,

אוסף עזרא אוריון
ארכיון אמנות במרחב הציבורי

ייעוץ למוזיאון הר-הנגב

עדיין אין בהירות מוחלטת לגבי היקף וקצב
הקמת התצוגות.

האם היית מוכן ליעוץ לבנייב שלב זה בהיקף של
6 ימים לתקופה של שנה, תמורת - 300. ליום +
הוצאות?

לשווח ארוך, הכוונה היא שהיועצים יהוו
גוף אקדמאי מנחה להפעלת המוזיאון.

מחכה לחשובתך,

עזרא אוריון
בי"ט שדה

העתק: פרופ' ע. ריצ'מונד ✓

בי"ס שדה

י"א בשבט תשל"ו
(13.1.76)

לכ' יוסי ברטוב
המכון הגיאולוגי
ירושלים

שלום, אוסף עזרא אוריון
ארכיון אמנות במרחב הציבורי

ייעוץ למוזיאון הר-הנגב

עדיין אין בחירות לגבי היקף וקצב הקמת
התצוגות.

Ezra Orion Collection

האם ההית מוכן לייעוץ למוזיאון? האם ההית מוכן
של 6 ימים לתקופה של שנה, חמורת - 300 ₪
ליום + הוצאות?

לטווח ארוך, הכוונה היא שהיועצים יהיו
גוף אקדמאי מנחה להפעלת המוזיאון.

מחכה לתשובתך,

עזרא אוריון
בי"ס שדה

הערה: פרופ' ע. ריצ'מונד

בי"ס שדה

י"א בשבט תשל"ו
(13.1.76)

לכ'
ד"ר זצחק ביילי
ירושלים

שלום,

אוסף עזרא אוריון
ארכיון אמנות במרחב הציבורי
ייעוץ למוזיאון הר-הנגב

עדיין אין בחירות מוחלטת לגבי היקף וקצב
הקמת התצוגות.

האם היית מוכן לייצר לנו בשלב זה בהיקף
של 6 ימים לחקופה של שנה, תמורת - 300 ₪
ליום + הוצאות?

לשווח ארוך, חכוונה היא שהיועצים יהוו
גוף אקדמאי מנחה להפעלת המוזיאון.

מחכה לתשובתך,

עזרא אוריון
בי"ס שדה

העמק: פרופ' ע. ריצ'מונד

בי"ס שדה

י"א בשבט תשל"ו
(13.1.76)

לכ'
ד"ר זאב משל
ירושלים

שלום,

אוסף עזרא אוריון
ארכיון אמנות במרחב הציבורי
ייעוץ למוזיאון הר-הנגב

עדיין אין במוזיאון מוחלטת לגבי היקף וקצב
הקמת התצוגה.

האם היית מוכן לייצג לנו בשלב זה בהיקף
של 6 ימים לתקופה של שנה, תמורה - 300.-
ליום + הוצאות?

לשווח ארוך, הכוונה היא שהיועצים יהוו
גוף אקדמאי מנחה להפעלת המוזיאון.

מחכה לחשובתך,

עזרא אוריון
בי"ס שדה

העחק: פרופ' ע. ריצ'מונד

בי"ס שדה

י"א בשבט תשל"ו
(13.1.76)

לכ"ר
ד"ר אבינעם דנין
המח' לבוטניקה
האוניברסיטה העברית
ירושלים

אוסף עזרא אוריון
ארכיון אמנות במרחב הציבורי
שלום,

ייעוץ למוזיאון הר-הנגב

עדיין אין בהירות מוחלטת לגבי היקף וקצב
הקמת התצוגות.
האט היית מוכן לייצר לנו בשלב זה בהיקף
של 6 ימים לתקופה של שנה, תמורת - 300. ₪
ליום + הוצאות?

לשווח ארוך, הכוונה היא שהיועצים יהוו
גוף אקדמאי מנחה להפעלת המוזיאון.

מחכה לחשובתך,

עזרא אוריון
בי"ס שדה

העתק: מרופ' ע. ריצ'מונד



מדרשת שדה בוקר

THE MIDRASHA OF SDEH-BOKER (COLLEGE OF THE NEGEV)

י"א בשבט תשל"ו
(13.1.76)

בי"ס שדה

לכ"י
משה שחק
כאן

משה שלום,

ייעוץ למוזיאון הר-הנגב
ארכיון אמנות במרחב הציבורי

עדיין אין בהירות מוחלטת לגבי היקף וקצב
הקמת התצוגות. 
האם היית מוכן לייעץ לנו בשלב זה בהיקף של
6 ימים לתקופה של שנה, חמורת - 300 - ליום +
הוצאות? Ezra Orion Collection
Public Art Archive
לשווח ארוך, הכוונה היא שהיועצים יהוו
גוף אקדמאי מנחה להפעלת המוזיאון.

מחכה לתשובתך,

עזרא אוריון
בי"ס שדה

העתק: פרופ' ע. ריצ'מונד



מדרשת שדה בוקר

THE MIDRASHA OF SDEH-BOKER (COLLEGE OF THE NEGEV)

1.12.1975

ל כ ב ו ר
מחאמ
רח' צירלסון 4
חל - אביב

א.נ.א.

הגדון: המרכז להסברת הנגב
למכתב 23.11.75

אוסף עזרא אוריון

אבקש לחכנן את כינוי תחנת המידע הצרכנית
למפה. עכור האזור שממחה

אודה לך באם תוכל לתת אומדנה כספית - על החוספות
מופרי לאזור המסודר, אזור ממחה למפה.

מכון תוכנית ציבורית
מכון תוכנית ציבורית
מכון תוכנית ציבורית

Ezra Orion Collection
Public Art Archive

בכבוד רב,

2
אורי דה-בר
מנהל טכני

העתק: צדיק שי
קרן-הנגב
קרן-ריצ' מונד-כאן
משרד שרון
עזרא אוריון-כאן ✓

מדינת ישראל

משרד הפנים

מינהל מחוז הדרום

לשכת התכנון המחוזית

תאריך: טז' בכסלו תשל"ו

20 בנובמבר 1975

מספר:

ל כ ב ו ד

מר עזרא אוריון

מנהל בי"ס שדה

קרית שדה בוקר

אוסף עזרא אוריון

ארכיון אמנות במרחב הציבורי

לידידי עזרא שלום רב,

חן חן לך על הצעתך שאני יועץ להצגת הנושא פתוח הנגב
במרכז ההסברה לנגב "המכון לחקר המדבר" במדרשת שדה -
בוקר.

Ezra Orion Collection

Public Art Archive

אשמח להפגש עמך, הנני מציע שנעשה זאת במסגרת הסימפוזיון
שיתקיים ב-30.11.1975 - 2.12 בקרית שדה בוקר ואזי
נוכל לדון בכל הפרטים והצרכים הקשורים בזה.

שלך בברכה,

מ. בץ
מחכנון המחוז.

גין מנצאן

העתק: פרופ' מ. ריצ'מונד

ראש המכון לחקר המדבר, קרית שדה בוקר.

קבלת קהל:

בימים א'-ה' מ-08.00—12.00

בימים ב' ו-ד' גם מ-14.00—15.00

קרית הממשלה דרך הנשיאים ת"ד 68 באר שבע 84 100

טל. 75711 (057), 73553 (057)

בי"ס שדה

כ" בכטלו חשל"ו
(24.11.75)

לכ"י
פרופ' דוד שרון
המח' לגיאוגרפיה
האוניברסיטה העברית
ירושלים

אוסף עזרא אוריון
שלום, ארכיון אמנות במרחב הציבורי

~~מרכז הספרות לנגב~~

קיבלתי את מכתבך מיום 18.11.75.

עזרא יצא למילואים, ויחזור רק בראשית ינואר.
מאחר והוא אישית מטפל בנושא, נראה לי שהפגישה
תצטרך להדחות עד לשובו.

בברכה,

לוי יזהב
מ"מ מנהל בי"ס שדה

נ"ק
נח.5.11

האוניברסיטה העברית בירושלים

25.11.18

תאריך

אל: דבאל אלמול

מאת: דניאל אלמול

הנדון: יוזף אמייז המסבס אלמול

אלמול דבאל -

מסבס דניאל בן מול. אלמול
בשם בנק בול ל' 8.12 אלמול, אלמול
בול בשם אלמול אלמול אלמול אלמול
אלמול אלמול אלמול אלמול אלמול
אלמול אלמול אלמול אלמול אלמול
אלמול אלמול אלמול אלמול אלמול

אלמול אלמול אלמול אלמול אלמול
אלמול אלמול אלמול אלמול אלמול
אלמול אלמול אלמול אלמול אלמול
אלמול אלמול אלמול אלמול אלמול
אלמול אלמול אלמול אלמול אלמול
אלמול אלמול אלמול אלמול אלמול

דבאל
אלמול

אלמול
אלמול

אלמול אלמול אלמול אלמול אלמול

שור הדפסה / טופס זה מיועד להחזרתו בכתב יד.

בי"ס שדה

ט' בכסלו תשל"ו
(13.11.75)

אל: משה שחק

ב א 7

שלום,

אוסף עזרא אוריון
ארכיון אמנות במרחב הציבורי
מרכז הסברה לנגב

הנמל עלי משה "המכון לחקר המדבר" לרכז
את החליף הקטן התצוגות.
אני מניח שהסכים להמשיך את ההתחלנו, ולהנחות
אח חכנון האגף הציבורי.
בשלב זה אני מעריך את ההיקף בשבעה (7) ימי
ייעוץ.

מהי העמלה הנראית לך? "המכון" מוקם, כפי
שאתה משער ודאי, בתנאים די חלוציים.

מחכה לתשובתך,

ב ב ר כ ה,

עזרא אוריון
בי"ס שדה

העתק: פרופ' ע. ריצ'מונד

11651N

כא חשון תשל"ו
(26.10.75)

לכבוד
קרן הנגב
חל-אביב

אוסף עזרא אוריון
ארכיון אמנות במרחב הציבורי

א.נ.

הנדון: מזוג אויר בקופת קרקע



באזור החדרים מתחת למפת הגדולה ובצדדיה ישנם חללי
חדרים עם יעוד לא מזוג.
חדרים אלו אינם כלולים במסגרת מזוג האויר והחיסום המרכזי.
בתמסך לשיחות קודמות אנו מציינים כי מזגן ומר מזנקל בקשתי לקבל
הנחיות מדויקות באשר לצורך במזוג אויר לחדרים אלו.
עלי לקבל תשובה באם יש צורך במזוג אויר בכל הקדם ולא
יאוחר מתאריך 6.11.75 וזאת עקב העומתה שחב' מזוג - אויר
חייבות לקבל הנחיות ביצוע.

בברכה
אורי דה-בר
מנהל טכני

העתק: צדיק שי
פרופ' ריצמונד
עזרא אוריון

79

ח' בכסלו תשל"ו
(12.11.75)

לכ
ד"ר דוד חן
ביה"ט לחינוך
אוניברסיטת תל-אביב

שלום,

מרכז ההסברה לנגב של "המכון לחקר המדבר"
במדרשת שדה-בוקר

הוטל עלינו לרכז את הקמת התצוגות שבמוזיאון. המטרה הכללית שלו היא להציג את מכלול ההיבטים המתארים את הנגב: הגיאולוגי, הגיאוגרפי, האקלימי, הבוטני, הזואולוגי, הארכאולוגי, תחשיבותי והעתידי.

המדיום הנראה לנו הוא של אמצעי המחשה אורקוליים, והיינו מעוניינים להעזר בנסיונכם בשטח זה.

האם תוכלו לסייע לנו בכך?

נראה לנו היקף של כ-7 ימי ייעוץ בשלם זה. מהו שיעור העמלה הנראה לכם?

Ezra Orion Collection
Public Art Archive

מחכים לחשובתכם,

ב ב ר כ ה,

עזרא אוריון
בי"ס שדה

העחק: פרופ' עמוס ריצ'מונד

ח' בכסלו תשל"ו
(12.11.75)

לכ'
המהנדס בן
משקד הפנים
באר-שבע

שלום,

מרכז ההסברה לנגב של "המכון לחקר המדבר"
במדרשת שדה-בוקר

הוטל עלינו לרכז את הקמת התצוגות שבמוזיאון. המטרה הכללית שלו
היא להציג את מכלול ההיבטים המתאימים לנגב: הגיאולוגי, הגיאוגרפי,
האקלימי, הבושני, הזואולוגי, האנתרופולוגי, האדריכלותי והעתידי.

האם חוכל לסייע לנו בייצור לגבי הצגת נושא פיתוח הנגב?

נראה לנו היקף של כ-3 ימי ייעוץ בשלב זה. האם חוכל לסייע לנו בכך?
מהו שיעור העמלה הנראה לך?

מכון תרבות וזיכרון
מרכז תרבות וזיכרון
מכון לתרבות וזיכרון

מחכים לחשובהך,

ב ב ר כ ה,

עזרא אוריון
בי"ט שדה

Ezra Orion Collection
Public Art Archive

העחק: פרופ' עמוס ריצ'מונד

בי"ס שדה

כ" בכסלו חשל"ו
(24.11.75)

לכ'
פרופ' דוד שרון
המח' לגיאוגרפיה
האוניברסיטה העברית
ירושלים

אוסף עזרא אוריון
שלום, ארכיון אמנות במרחב הציבורי



קיבלתי את מכתבך מיום 18.11.75.

עזרא יצא למילואים, ויחזיק רק בראשית ינואר.
מאחר והוא אישית מטפל בנושא, נראה לי שהפגישה
תצטרך להדחות עד לשובו.

בברכה,

לוי יקב

מ"מ מנהל בי"ס שדה

ח' בכסלו תשל"ו
(12.11.75)

לכ'
פרופ' דוד שרון
המח' לגיאוגרפיה
האוניברסיטה העברית
ירושלים

שלום,

מרכז ההסברה לנגב של "המכון לחקר המדבר"
במדרשת עדה-בוקר

הוטל עלינו לרכז את הקמפוס ~~הממוקם~~ שבמזריות. המטרה הכללית שלו היא להציג את מכלול ההיבטים המחקריים, את הגבולות הגיאולוגי, הגיאודרמי, האקלימי, הבוטני, הזואולוגי, הארכיאולוגי, ההתישבותי והעתידי.

האם חוכל לסייע לנו בייצור גבוי הצבת הנושא האקלימי?
נראה לנו היקף של כ-3 ימי ייצור בשלב זה. מהו שיעור העמלה הנראה לך?

מכון תרבות ציבורית
INSTITUTE FOR PUBLIC PRESENCE
מרכז לתרבות הציבורית

Ezra Orion Collection
מחנה לחשובה,
Public Art Archive

ב ב ר כ ה,

עזרא אוריון
בי"ס עדה

העקב: פרופ' עמוס ריצ'מונד

ח' בכסלו תשל"ו
(12.11.75)

לכ' ד"ר אהרן יאיר
המח' לגיאוגרפיה
האוניברסיטה העברית
ירושלים

שלום,

מרכז ההסברה לנגב של "המכון לחקר המדבר"
במדרש שדה-בוקר

הוטל עלינו לרכז את הקמת המצבות שבמזיאון. המשרה הכללית שלו
היא להציג את מכלול ההיבטים המתארים את הנגב: הגיאולוגי, הגיאוגרפי,
האקלימי, הבוטני, הזואולוגי, האנתרופולוגי, ההיסטורי והעתידי.

האם חוכל לסייע לנו בייצור לגבי האגף הגיאומורפולוגיה של הנגב?
נראה לנו היקף של כ-3 ימים ייעוץ בשלב זה. מהו שיעור העמלה הנראה לך?

ב ב ר כ ה,

עזרא אוריון
בי"ס שדה

Ezra Orion Collection
Public Art Archive

העחק: ערוץ' עמוס ריצ'מונד

אלו פרומ' עמוס ריצ' מונד
המכון לחקר המדבר

שלום,

המרכז להסברה הנגב

קוי פעולה - ראשוני

1. הפעלת מומחים

1.1. גיאולוג

2.1. גיאומורפולוג

3.1. קלימטולוג

4.1. בוטנאי

5.1. זואולוג

6.1. ארכיאולוג

7.1. בנושא הבדואים

8.1. בנושא ההתיישבות החדשה בנגב

9.1. בנושא פיתוח הנגב העתידי

10.1. בנושא אמצעי המחשה ותצוגות

החומי הייעוץ: * נושאים עיקריים לתצוגה

* מקורות אינפורמציה

* דרכי תצוגה

קבוצה זו אמורה ליהפך לאחר ההקמה לגוף מדעי מנחה קבוע.

2. התקשרות עם אדריכל תצוגות

שלב א' - תהליך הכנון שיטתיים במודל מפורט.

שלב ב' - הקמת התצוגות בבנין.

3. רכישת מוצגים, איסוף והכנת חומר גלם לתצוגות

* מוצגים דוממים, אינפורמציה ארכיונית, מפות, מרשמים, חכניות וכו'.

* הקצאת מבנה מתאים ומובטח לריכוז החומר עד הצגתו. התקנת ארונות,

איצטבאות וכו'.

* ביטוח ושמירה לנ"ל.

4. כח אדם

1.4. אדריכל.

2.4. יועצים - חלקיים.

3.4. מרכז הקמה - 3 משרה.

4.4. ריכוז חומר - 1 משרה.

5.5. מזכירה - 6/1.

5. טעימי הוצאה כספית

- 1.5. השלום לאדריכל.
- 2.5. השלום ליועצים.
- 3.5. משכורות (ראח סעיף 4).
- 4.5. רכישת מוצגים וחומר תצוגתי.
- 5.5. החקמה מבנה קיים לאחסנה מוצגים.
- 6.5. ציוד משרדי, דואר, שיחות טלפוניות, נסיעות בתפקיד.

הערה: ייעוץ בחו"ל - לא יפורט.

אוסף עזרא אוריון
ארכיון אמנות במרחב הציבורי



ב ב ר כ ה ,

מכון תוכנית ציבורית
אמנות פאבליק ארט קולקציה
מרכז לתוכנית הציבורית



Ezra Orion Collection
Public Art Archive

עזרא אוריון
בי"ם שדה


בי"ס שדה

ז' בכסלו תשל"ו
(11.11.75)

לכ
ד"ר יצחק ביילי
ירושלים

שלום,

אוסף עזרא אוריון
ארכיון אמות בחרתב רציבור
מרכז ההסברה לגב

הוסל עלי מטעם "המכון לחקר המדבר" לרכז
את תהליך הקמת החברות. 
אני מניה שתפסות להמשיך את שהחלנו, ולהנחות
את תכנון האבן הגאולוגית
בשלב זה אני מעריך את ההיקף בשבעה (7) ימי
ייעוץ.

מהי העמלה הנראית לך? "המכון" מוקם, כפי
שאתה משער ודאי, בחנאים די חלוציים.

כמו כן הוחלט לבדוק אפשרות להתחיל ברכישת
מוצגים. האם תוכל להכין רשימה מוצגים המתאימים
לדעתך ולצרף את מחירם המשוער (כיום). המוצג
המרכזי צריך להיות אוהל.

מחכה לתשובתך,

ב ב ר כ ה,

עזרא אוריון
בי"ס שדה

העחק: פרופ' עמוס ריצ' מונד

בי"ס שדה

ז' בכסלו חשל"ו
(11.11.75)

לכ'
ד"ר זאב משל
ירושלים

שלום,

אוסף עזרא אוריון
ארכיון אמנות במרחב הציבורי

מרכז בהסברה לנוגב

הוטל עלי משעם "המכון לחקר המדבר" לרכז את
ההליך הקמת התצוגות.

אני מניח שתסכים להמשיך את ההתחלנו, ולהנחות
את תכנון האגף הארכיאולוגי.

בשלב זה אני מעריך את ההיקף בשלדה (7) ימי
ייעוץ.

מהי העמלה הנראית לך? "המכון" מוקם, כפי
שאתה משער וצאי, בחנאים די חלוציים,

מחכה לתשובתך,

ב ב ר כ ה,

עזרא אוריון
בי"ס שדה

העחק: פרופ' עמוס ריצ' מונד

בי"ס שדה


ז' בכסלו תשל"ו
(11.11.75)

לכ"

ד"ר אבינעם דנין
המח' לבוטניקה
אוניברסיטה העברית
ירושלים

אוסף עזרא אוריון
ארכיון אמנות במרחב הציבורי

שלום,


המכון לחקר המדבר

הוסל עלי משעם "המכון לחקר המדבר" לרכז אח
ההליך הקמת התצוגה
אני מניח שתסכים להמשיך את ההחלטה, ולהנחות
את תכנון האגף הבוטני.

בשלב זה אני מעריך את ההיקף בשבעה (7) ימי
ייעוץ.

מה היא העמלה הנראית לך? "המכון" מוקם, כפי
שאתה משער ודאי, בתנאים די חלוציים.

מחכה לתשובתך,

ב ב ר כ ה,

עזרא אוריון
בי"ס שדה

העתק: פרופ' עמוס ריצ'מונד

בי"ס שדה

ז' בכסלו תשל"ו
(11.11.75)

לכ'

פרופ' ע. ריצ' מונד
המכון לחקר המדבר
אוניברסיטת בן-גוריון

באר-שבע

אוסף עזרא אוריון
ארכיון אמנות במרחב הציבורי
שלום,

~~מסמך הסכמה לנגב~~

בעקבות פגישתנו ביום 10/11/75 -

- נמסר לי שאוניברסיטת הנגב מקימה או הקימה
מכון לאיסוף חומרי על החתישבות החדשה בנגב.
נראה לי, שכדאי שתבדוק את העניין, מאחר ועלולה
להוצר כפילות כאשר ניגש אנחנו לאיסוף חומר
בנושא במסגרת פעילותנו העתידה.
- רצופים העחקי מכתבים + ביוגרפיה.

ב ב ר כ ה,

עזרא אוריון
בי"ס שדה

בי"ס שדה

י"ז בחשוון תשל"ו
(22.10.75)

לכ'
אלדר / רון
הירקון 70
תל-אביב

שלום,
אוסף עזרא אוריון
ארכיון אמנות במרחב הציבורי

 
אין סימן חיים ממן.

מה עם פיתוח הכביש של פני המוזיאון?
Ezra Orion Collection
Public Art Archive

מחכה לתשובתך,

ב ב ר כ ה,

עזרא אוריון
בי"ס שדה

מדינת ישראל

משרד החינוך והתרבות
אגף העתיקות והמוזיאונים

תאריך: כ' בחשוון תשל"ה
29 ביוני 1975

מספר:

לכבוד
מר עזרא אוריון
בית ספר שדה
מדרשת שדה בוקר

שלום רב,

שמחתי לקבל מכחכם מיום 13.6.75 זאת הפרוגרמה למרכז הסברה לנוגב שצורפו
- אכן אלה תכניות שיש להחבר בהן.

אשר לאגף הארכיאולוגי - טובה ההגדרה - מוזיאון אזורי, ואני מניחה כי ההגדרה
בסעיף א 2 מתאימה אף לארכיאולוג המחוז.

התכנית נראית כמקיפה וכוללת את האחרים והנושאים השונים באזור.

בצוע תכנית כזו מחייב לחשוב אף על תכנון שלבים מאוחרים יותר בעתיד. יש
לחשוב על אדם בעל השכלה בוגרת שיהיה אחראי לא רק על הצדדים הטכניים של
המוזיאון, אלא בעיקר לצרכי תכנון - אשר צריכה לכלול בין השאר הוראות, הרצאות
או אהגונן, תכנון תצוגה מתלפוח, ערכון שוטף של התצוגה, קידום קשר עם מוסדות
מקבילים.

כלומר, לעומת אוסף מקומי, מסוג זה שיש כיום ברשותכם, שהוא למעשה תצוגה סטטית,
זהו מוסד מחייב. אני מניחה כי תכנון הפנים יימסר בידיכם נאמנות, אנו מצדנו
מוכנים המיד להפגש במידה ויש זכרים שנוכל לעזור בהם. יש לחשוב במסגרת זו על
כמה בעיות יסודיות - אמצעי בטיחות נאותים הפוללים ארונות תצוגה נעולים היטב.
מקום אחסון לתצוגה בשעת הצורך.

יש לחשוב על הנאי האקלים במקום - לחדר ייבשה אפשרויות מזוג. כאשר יגיעו
הדברים לשלב בצוע אנו נהיה מוכנים להוסיף חומר ואינפורמציה במידה ויהיו
ברשותנו, פרט לממצאים המוצגים אצלכם עתה.

ב ב ר כ ה,

ח א.ז.
רות פלד

העקב: מר שמואל פרנקל, מנהל קרן הגב
מר רודולף כהן, ארכיאולוג המחוז


37 מוזיאון

בי"ס שדה

י"ס באב תשל"ה
(27.7.75)

לכ'
יוסף יעקבסון
שמואל פרנקל
קרן הנגב
תל-אביב

אוסף עזרא אוריון
שלום, ארכיון אמנות במרחב הציבורי

 מרכז להסברת הנגב

טרם עניתם על מכתבנו מיום 26/6/75, שזה תכנון:
"בתאריך 29/4/75 העברנו לכם את חוברת הפרוגרמות
למרכז.
Ezra Orion Collection
Public Art Archive

נראה לנו שיש צורך לגשת לתכנון מפורט של
התצוגות ולריכוז המוצגים.

- - אנחנו נכנסים לאיחור."

אנא תשובתכם בהקדם,

ב ב ר כ ה,

עזרא אוריון
בי"ס שדה

י"ד באלול תשל"ה
(21.8.75)

לכ' פרופ' עמוס רייז' מונד
המכון לחקר המדבר
אונ' באר-שבע

שלום,

הקמת התצוגות במכון להסברה הנגב

כידוע לך אולי, טיפלתי עד כה בריכוז פרוגרמות ראשוניות לאגפי התצוגה השונים.

ארכיון אמנות במרחב הציבורי

שמואל פרינקל, מנהל "קרן הנגב", הפנה אותי אליך בנידון.

אנחנו נכנסים לאיחור בגלל ריבוי לגשת בדחיפות ל-*

* אישור הפרוגרמות;

* התקשרות עם אדריכל ותכנון התצוגות;

Ezra Orion Collection
Public Art Archive

* ריכוז מוצגים.

יש לתאם את לוח הזמנים, כך שניתן יהיה לגשת להקמת התצוגות מיד עם סיום עבודות הגמר בבנין.

ב ב ר כ ה,

עזרא אוריון
בי28 שדה

הוא: שמואל פרינקל



קרן הנגב - KEREN HANEDEV

מדרשת שדה בוקר - קרן פולה בן גוריון
MIDRASHA OF SDEH BOKER - PAULA BEN GURION FOUNDATION

לכבוד

מר עזרא אוריון

מדרשת שדה-בוקר

הר הנגב

3.8.75

לעזרא שלום רב,

אוסף עזרא אוריון

ארכיון אמנות במרחב הציבורי

הנני עונה למכתבך אלינו בנושא הבניין המרכזי להסברת הנגב.

את הפרוגרמות העברתי לחברים ויוסף יעקבזון כתב מכתב
לפרופ' עמוס ריצ' מונד ובקשן לארגן את הנושא, ובודאי בקרוב -
עם חזרתו מחו"ל - תשמע ממנו.

Ezra Orion Collection
Public Art Archive

בברכה,

שמואל פרנקל

מנהל קרן הנגב

בי"ס שדה

י"ז בחמוז תשל"ה
(26.6.75)

לכ

יוסף יעקבסון
שמואל פרנקל
קרן הנגב
תל-אביב

אוסף עזרא אוריון
ארכיון אמנות במרחב הציבורי

שלום,



בתאריך 29.4.75 הועברו לידי מרכז החברת הפרוגרמות
למרכז. Public Art Archive

נואה לנו שיש צורך לגשת לתכנון מפורט ולריכוז
המוצגים.

- - אנחנו נכנסים לאיחור.

ב ב ר כ ה,

עזרא אוריון
בי"ס שדה

בי"ט שדה

ד' בחמוז תשל"ה
(13.6.75)

לכ'

רוח פלד

אגף העתיקות

ירושלים

אוסף עזרא אוריון
שלום, ארכיון אמנות במרחב הציבורי



מוזיאון הר הנגב

מכון תרבות וציבור
מחלקת תרבות וציבור
מחלקת תרבות וציבור

מטעם "קרן הנגב" אגף מנהל בפרוגרמות
למוזיאון הנוסף ונגב ליד המדשה.
Ezra Orion Collection
Public Art Archive

במוזיאון זה מחוכנן אגף איכיאולוגי גדול.
נבקש להעביר לנו את דרישותיכם המקצועיות
והבטיחותיות להקמת ואחזקת הנ"ל.

ב ב ר כ ה,

עזרא אוריון
בי"ט שדה

מצורפת: פרוגרמה ראשונית
למוזיאון

העתק: שמואל פרנקל, מנהל קרן הנגב



תאריך / DATE: 9 ביוני 1975

לכבוד
מר שמואל פרנקל,
קרן הנגב

הנדון: פרוגרמה למרכז ההעברה לנגב

תודה על החומר ששלח לי ואני שמח לציין שנעשתה כאן עבודה מצויינת.
אני מסכים בדורל כלל לפרוגרמה הזו, אך יש לי כמה הערות והצעות נוספות.

א. מפת התבליט

לדעתי יש למצוא דרך לשים על מפת התבליט גם את האלמנטים הקובעים את
נוף הנגב, והם:

אוסף עזרא אוריון

1. גיאולוגיה
אין להבין את המורפולוגיה של הנגב בלי תרומת האוסף הגיאולוגי. אי לזאת יש
למצוא דרך לשים על מפת התבליט את הסמון העיקרי לשכבות השונות הכוללות
את האיזורים השונים. אפשר לבצע זאת בצורה שתהווה בטוי לצבע האמיתי
של השכבות בנוף כך ששכבות הגיר מגיל קרטיקון יהיו אפרפרות, אבני גיר
מגיל איאוקן חומות בהירות והקרסטין לבנות. כמובן שאת הגרניט ואבני החול
הצבעוניות יש לתת בצבעים הטבעיים.

ושוב אדגיש שקשה לי לתאר הצגת הנגב בצורה אחרת משו שאני ממליץ לעיל
ומספיק להסתכל על הנגב מצלום הלוויין כדי להבין עד כמה מהלבים הנוף
והגיאולוגיה בחבל ארץ זה.

ב. ספרית הנגב

אני חושב שנושא זה הוא בעל חשיבות מרכזית ויש ליחד לנושא זה אגף
מיוחד.

ג. סיפור רעיוני

אני מציע שעל בסיס הפרוגרמה הזו נקיים יום עיון בשדה בוקר אליו נזמין
את מכיני הפרוגרמה וכן מספר מחנכים, אדריכלים ואנשי טבע (כגון, עזריא
אלון, אברהם יפה, עוזי פז, מנחם זהרונז) לקבל רעיונות שעשויים לתרום
לנושא.

בברכה,
אריה איסר
ראש הפרויקט ההידרוגיאולוגי

העמק:- עזרא אוריון - ב"ס שדה, שדה בוקר.

טל 79947

קרן הנגב
בית אמריקה, שד' שאול המלך 35
תל-אביב, ת. ד. 33145, טלפון 259785

תאריך 18/3/75

לכבוד ד"ר יאסי גרסון

באמצעות שרת סלומון
מזכרת לזכרון

8015043

א. נ.

נא לקבל במצורף המחאה מס.
המשוכה על בנק לאומי לישראל בע"מ
ולפקודת כב' לפי הפרטים דלקמן:

סכום	
א"י	ל"י
250-	
250-	

אוסף עזרא אוריון
פרטים יומנות במרחב הציבורי

IR

THE ISRAELI CENTER FOR DIGITAL ART HISTORY
מרכז המחקר והמחקר

Ezra Orion Collection

Public Art Archive

בית ההמחאה או הסבתה תחשב כאשור
לקבלת תמורתה בהתאם לפרטים הנ"ל.

זמני בלגיה

בכל פניה הקשורה בהמחאה
המצ"ב נא להזכיר את מספרה

בכבוד רב,
קרן הנגב

נא לאשר קבלת שיק ע"י חתימתכם על הקבלה המצורפת ולהחזירה לנו בדואר חוזר.

קבלה

קרן הנגב

הריני מאשר קבלת המחאה מס. 8015043
המשוכה על בנק לאומי לישראל בע"מ

על סך 250.-

המקבל

חתימת

תאריך

בי"ס שדה

כ"ו באדר חשל"ה
(9.3.75)

לכ"י
שמואל פרנקל
קרן הנגב
חל-אביב

שלום,

אוסף עזרא אוריון
ארכיון אמנות במרחב הציבורי

פרוגרמה לאגף הביאולוגי

ד"ר יוסי ברטוב הכין עבורנו פרוגרמה
ראשונית. אבקש להעביר לו סך 250.- ₪.

Ezra Orion Collection
Public Art Archive

בברכה,

עזרא אוריון
בי"ס שדה

העחק: יוסי ברטוב

בי"ס שדה

כ"ט באדר תשל"ה
(12.3.75)

לכ"י

שמואל פרנקל
קרן הנגב
תל-אביב

אוסף עזרא אוריון
ארכיון אמנות במרחב הציבורי
שלום,



מרכז לטכנולוגיה דיגיטלית
אמנות ישראלית
מרכז לטכנולוגיה דיגיטלית



קיבלתי את מכתבך ביום 6.3.75
Public Art Archive

אהיה בח"א ביום ה-3/4/75. האם נוכל
להפגש אחה"צ, סביב 16.00?

מחכה להתקשרות,

בברכה,

עזרא אוריון
בי"ס שדה



קרן הנגב - KEREN HANEDEV

סדרשת שדה בוקר - קרן פולה בן נוריון
MIDRASHA OF SDEH BOKER - PAULA BEN GURION FOUNDATION

לכבוד

מר עזרא אוריון

מדרשת שדה-בוקר בנגב

הר הנגב

6.3.75

לעזרא שלום רב,

אוסף עזרא אוריון
ארכיון אמנות במרחב הציבורי

מכיון שבנית הבניין להסבת הנגב (בית החסדרות) מוקס והולך,
אני מציע כי נפגש בהקדם לפגישה בנושא הפרויקט והתצוגה
של הבית.

מכון תרבות וידידות
למדינת ישראל וידידות
עם העם היהודי

Ezra Orion Collection
Public Art Archive

בברכה,

שמואל פרנקל

מנהל קרן הנגב

בי"ס שדה

כ"ג בחשוון תשל"ה
(8.11.74)

לכ"י
שמואל פרנקל
קרן הנגב
תל-אביב

שלום, אוסף עזרא אוריון
ארכיון אמנות במרחב הציבורי

פרוגרמה לאגף הבדוי במוזיאון

ד"ר י. ביילי הכין פרוגרמה ראשונית לאגף הנ"ל.
אבקשך לשלם לו סך: 250 ₪ - כמסכם.

Ezra Orion Collection
Public Art Archive

בברכה,

עזרא אוריון
בי"ס שדה

העחק: י. ביילי

בי"ס שדה

כ"ג בחשרי תשל"ה
(9.10.74)

לכ'

אלדר שרון
תל-אביב

אוסף עזרא אוריון
ארכיון אמנות במרחב הציבורי

שלום,



מציע להקים פסל ליד ארכיון בחזית הבניין.

מתי אתה בארץ ולא במילואים ונוכל להפגש?

ב ב ר כ ה,

עזרא אוריון
בי"ס שדה

ג'ק. מ'סאן

בי"ס שדה

כ"ד באלול תשל"ד
(11.9.74)

לכ'
שמואל פרנקל
קרן הנגב
תל-אביב

אוסף עזרא אוריון
שלוס, ארכיון אמנות במרחב הציבורי

פרוגרמות למוזיאון

הח' זאב זימן הכיין פרוגרמה ראשונית
לאגף המקופה החדשה בנגב. התישבות, מלחמת
השהדור, היעושה, תחבורה.

אבקשך לשלם לו - 250. ל"י.

ב ב ר כ ה,

עזרא אוריון
בי"ס שדה

19.8.74

אל
יהושע רוטין
המח' לגיאוגרפיה
האוניברסיטה העברית

שלום,

אוסף עזרא אוריון
מרכזו אמנות במרחב הציבורי
קבלנו מכתב חיובי מיוסי ברטוב.

הוא מוכן לעזור.
מס' הטלפון בביתו 61479 - 02.


מרכז עזרא אוריון
מכון לאמנות ציבורית
מרכז המחקר והמחקר

Ezra Orion Collection
Public Art Archive

להתראות,

עזרא אוריון
בש"ס שדה

לחיות

11.8.74

לעסר. יום

לשם לעסר לשם בטח חמ"א.

לגאם שם - לשם הפגש לשם הבינה
(לשם 6147) לשם העזר.

לשם (לשם 6147) לשם העזר. לשם הבינה
לשם (לשם 6147) לשם העזר. לשם הבינה

מוסד עזר אוריון
ארכיון אסות ומוסד העזר

א



מוסד עזר אוריון
ארכיון אסות ומוסד העזר

לשם

Ezra Orion Collection
Public Art Archive

ול

בי"ס שדה

י"ב באב תשל"ד
(31.7.74)

לכ'

פרופ' אברהם נגב
המכון לארכיאולוגיה
האוניברסיטה העברית
ירושלים

אוסף עזרא אוריון
ארכיון אמנות במרחב הציבורי

יום עירי הכנואים

קיבלנו את חשובתך החיובית.

בהתקרב המועד נבקש אותך לתיאום מפורט.

Ezra Orion Collection
Public Art Archive

רב תודות,

ב ב ר כ ה,

עזרא אוריון
בי"ס שדה

האוניברסיטה העברית בירושלים

THE HEBREW UNIVERSITY OF JERUSALEM



INSTITUTE OF ARCHAEOLOGY

המכון לארכיאולוגיה

29.7.74

אוסף עזרא אוריון

ארכיון אמנות במרחב הציבורי



Ezra Orion Collection
Public Art Archive

אוסף אמנות במרחב הציבורי
ארכיון אמנות במרחב הציבורי
אוסף עזרא אוריון
ארכיון אמנות במרחב הציבורי

ארכיון אמנות במרחב הציבורי

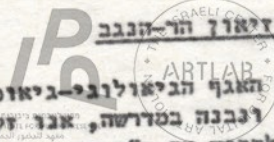
ארכיון אמנות במרחב הציבורי

בי"ס שדה

י' באב תשל"ד
(29.7.74)

ליוסי ברטוב
המח' לגיאולוגיה
האוניברסיטה העברית
ירושלים

אוסף עזרא אוריון
ארכיון אמנות במרחב הציבורי


מוזיאון הר-הנוב

לצורך חכנון האגף הגיאולוגי-גיאומורפולוגי של
המוזיאון ההולך ונבנה במדרשה, אנו זקוקים לפרוגרמה.
האם היית מוכן להפגש עם ד"ר אהרן יאיר ואיתי לדיון
בנושא זה.

Ezra Orion Collection
Public Art Archive

אם כן, מתי ואיפה נוח לך?

מחכה לתשובתך,

ב ב ר כ ה,

עזרא אוריון
בי"ס שדה



קרן הנגב - KEREN HANEDEV

סדרשת שרה בוקר - קרן פולה בן נוריון
MIDRASHA OF SDEH BOKER - PAULA BEN GURION FOUNDATION

25.7.74

לכבוד
מר שפירא
קרן הנגב
ב א נ

אוסף עזרא אוריון
ארכיון אמנות במרחב הציבורי

לשפירא שלום,

אבקשך לשלם לד"ר זאב משל סך של 250.- ל"י מתקציב בית
ההסתדרות עבור הכנת פרקמה ראשונה לאגף הארכיאולוגי של
"המוזיאון".

Ezra Orion Collection
Public Art Archive

לכבוד רב,
שמואל פרנקל
מנהל קרן הנגב

העחק: מר עזרא אוריון-בי"ס שדה

אגף מוזיאון

בי"ס שדה

ד' באב תשל"ד
(23.7.74)

לכ'
שמואל פרנקל
קרן הנגב
תל-אביב

שלום,

אוסף עזרא אוריון
ארכיון אמנות במרחב הציבורי

קיבלנו מד"ח זאב משל את הפרוטקסט הקאשונית לאגף
הארכיאולוגי של "המוריאון".

פזן תוכנית כיבושים
ארכיאולוגיה ופאליאונטולוגיה
מחלקת המחקר והמחקר

אבקשן לשלם לו סך - 250 ל"י שכר שרת.

Ezra Orion Collection
Public Art Archive

ב ב ר כ ה,

עזרא אוריון
בי"ס שדה

18.7.74

לכ' עזרא אוריון

בי"ס שדה

מדרשת שדה בוקר

פרוגרמה לאגף הארכיאולוגי במוזיאון הר הנגב

א. נ.

בהתאם למכתביו מיום 31.3.74, 17.4.74 אני מצרף בזה פרוגרמה כהזמנתך.
שכר טרחתי, כמו שהוסכם, הוא 1000 ל"י.
אשמח להמשיך בקשר עמך בנושא הנדון, אולם זאת לאחר התקשרות נוספת.

אוסף עזרא אוריון
ארכיון אמנות במרחב הציבורי
זאב משל

הפלמה 75

ירושלים.

מכון תרבות ויזמות
אמנות וספרות
מרכז למחקר ולמסחר

Ezra Orion Collection
Public Art Archive



ד"ר באב תשל"ד
(23.7.74)

לזאב משל
רח' הפלמ"ח 75
ירושלים

קיבלנו את החומר ששלחת ב-18/7/74.

* רב תודות עבור הדוקטוראט.

אוסף עזרא אוריון
קיבלתי את הפרוגרמה הראשונה. לא התקדדנו להגדיר מהו ה"פרוגרמה" שבה מדובר. הכוונה הראשונה היתה לחכנית מפורסמת והחבר שצריך להתחיל מפרוגרמה ראשונה והמשך התהליך יהיה במשותף עם האדריכל. סלח על אי הבהירות. בשלב זה יהיה התשלום -250 ₪. ניתן יהיה להשלים את הסכום בעוד מספר ייעוצים. הצעתי למשרד גרונדמן להתקשר אתך בעניין למתן התבליט. שלח לי גלויה לאחר שיתקשרו אתך ונוכל בעזרת זה להתקדם עם התשלום.
כשאגיע לירושלים אני מעוניין מאוד במפגש: לגבי השפוח הארוך.

Ezra Orion Collection
Public Art Archive

* רב תודות עבור השקומיות.

עלה רעיון ב"חברה להגנת הטבע" לקיים את כנס החברה הבא בהר-הנגב. הייתי רוצה להתייעץ אתך איך להפוך את הארוע הזה לדבר משמעותי ומה תוכל להיות תרומתך לכך. נראה לי שצריך יהיה לכלול בכנס את נושאי:

* דרך האחרים, דרב-אל עזה.

* ההתישבות הישראלית בנגב.

* קדש ברנע.

+ העמלה המונית לעריף א-נקה.

ב ב ר כ ה,

עזרא אוריון
בי"ס שדה

כ"ה בהמוז השל"ד
(15.7.74)

ליצחק ביילי
ב א ז

שלום,

סיכום לפגישתנו ביום 14/7/74:

א. אוסף בדואי

- פרוגרמה לקראת עריכתו מחדש בחדר מס' 39, תוכן על-ידיך עד סוף יולי.
 - האוסף יערך מחדש ע"י בי"ס שדה ולפי שיקוליו.
- ארכיון אמנות במרחב הציבורי

- ב. אוסף כלי-העלאת מצגים
- לשיקולך: לחשיל את האוסף לזמן קצר או למסרו לידינו. בשני המקרים נהיה מוכנים להציג בחזר גדרת בית האוסף, אם כי בהשקעה מאמץ שונה.

מכון לתיעוד ופרסום
מסמכים ארכיוניים
מסמך מס' 100/100/100

ג. הצעת פרוגרמה ראשונית ל"מוזיאון תל תנ"ך"
תוכן על-ידיך לאחר שובך מחז"ל

ד. תכנית ליום-הציגו בינואר 1975
יידונו לאחר שובך מחז"ל, כולל הוצאת החוברת.

עזרא אוריון
בי"ס שדה

בי"ס שדה

כ"א בתמוז תשל"ד
(11.7.74)

לשמואל פרנקל
"קרן הנגב"
חל-אביב

שלום,

אוסף עזרא אוריון
ארכיון אמנות במרחב הציבורי
מרכז המסברה לנגב

קיבלתי מכתבך מיום 25.7.74 פרטית
לאגף התצוגה הבוטנית.

אבקשך לשלם לי - 250.00 ש"ח כשכר טרחה *

- במידה ותתעניין אוכל לשלוח לך העתק.
- אנא, שלח לי פתק שהתשלום בוצע.
- שאר הפרוגרמות טרם הגיעו.
- אני מכין פרוגרמה למפה המרכזית.

בברכה,

עזרא אוריון
בי"ס שדה

* כתובתו של ד"ר דנין:

ד"ר אבינעם דנין,
קח' הנטקה 82,
קריית יובל
ירושלים

בי"ס שדה

פ"ז בתמוז תשל"ד
(7.7.74)

לכ' רותי מלך

אגף העתיקות והמוזיאונים
ת"ד 586

ירושלים

אוסף עזרא אוריון
ארכיון אמנות במרחב הציבורי

שלום,



אנו מטפלים בשני נושאים:

א. עריכתו מחדש של המגילת הנהג הארכיאולוגי של בי"ס שדה - שהוקם ע"י אורנה גורן - במבנה חדש. בכוונהנו לבצע זאת גם כן בפיקוחה של ארנה.

ב. הכנון התצוגות במוזיאון הר הנגב המוקם ע"י "קרן הנגב". הכוונה היא לכלול בהן אגף ארכיאולוגי (ראי העתק מכתב). נבקשן לפרט מהן הפעולות שעלינו לעשות לצורך קבלת הרשיון - הפתיחה מתוכננת ל-1976.

מחכים לתשובתך,

ב ב ר כ ה,

עזרא אוריון
בי"ס שדה

רצ"ב העתק מכתבנו מ-20.5.74.

מדינת ישראל

משרד החינוך והתרבות
אגף העתיקות והמוזיאונים

תאריך: ח' בחמוז תשל"ד

28 בוני 1974

מספר:

לכבוד
מר עזרא אוריון
בית ספר שדה
מדרשת שדה בוקר

אוסף עזרא אוריון
ארכיון אמנות במרחב הציבורי

שלום רב,

- לצערי לא הגיע לידינו מכתבכם מיום 20.5.74. באשר לענין עצמו:
- א. במצורף העתקי התכתבויות שנערכו לאחרונה. האם יש קשר בין הדברים ?
- ב. עקרונית - אין מקבלים "השיון" להקמת מוזיאון. אנו מתנגדים מתנאים מסויימים לפתיחת מוזיאון - אדם אחראי, שעות פתיחה, תנאי בטיחות.
- ג. רוצה הייתי להפגש עם מר זאב משל, לשמוע ממנו פרטים נוספים ואולי בשלב מאוחר יותר, להפגש בשדה בוקר.

בברכה
רות פלד
אוצרת המוזיאונים

העתק: מר ר. כהן
ארכיאולוג המחוז.

בי"ס שדה

ה' באב תשל"ד
(24.7.74)

לכ' פרופ' עמנואל מארכס
ארה"ב

אוסף עזרא אוריון
ארכיון אמנות במרחב הציבורי

טרם עגית על מכתבנו מיום 25/6/74. להלן העתק:

"עד שהשתחררתי מכלי-אש-נסעתי."

האם עד נסיעתך הספקת להשלים את הפרוגרסה לאגף הבדואי?

אם כן, האם ואין ניתן לקבל את החומר?"

אנא, עשה מאמץ לענות בהקדם,

מחכים לתשובתך,

ב ב ר כ ה,

עזרא אוריון
בי"ס שדה

TEL-AVIV UNIVERSITY

FACULTY OF SOCIAL SCIENCES

Dept. of Sociology and Anthropology

RAMAT-AVIV, TEL-AVIV

TEL. 416111 טל.



אוניברסיטת תל-אביב

הפקולטה למדעי החברה

החוג לסוציולוגיה ואנתרופולוגיה

קרית האוניברסיטה, רמת-אביב, תל-אביב

27.6.74

ז. זנוא

לכבוד

מדרשת שדה בוקר

שלום רב,

בהתאם לבקשתכם, מפורט בזה הכתובות בהן יימצא פרופ'

ע. מרקס בעת שהותו בארה"ב.

עד ה- 15.8.74 יימצא ב-

Dept. of Anthropology, University of California, Berkeley

Berkeley, Calif. 94270, U.S.A

Anthropology Dept. ומאותו תאריך יימצא ב-

Brandeis University, Waltham, Mass. 02154, U.S.A

Exra Orion Collection
Public Art Archive



ג. זנוא

לחץ - חא

בי"ס שדה

ה' בחמוז תשל"ד
(25.6.74)

לכ'

מזכירות

המחלקה לסוציולוגיה
אוניברסיטת תל-אביב

שלוס, אוסף עזרא אוריון
ארכיון אמנות במרחב הציבורי



נבקשכם להעביר לנו את כותבתו של פרופ'
עמנואל מארכס באופן
Ezra Orion Collection
Public Art Archive

אנו עומדים בקשרי עבודה עם פרופ' מארכס
מזה זמן רב.

רב תודות,

ב ב ר כ ה,

עזרא אוריון
בי"ס שדה

בי"ס שדה

ה' בתמוז תשל"ד
(25.6.74)

לכ' פרופ' עמנואל מארכס
אוניברסיטת ברקלי
קליפורניה

אוסף עזרא אוריון
ארכיון אמנות במרחב הציבורי

מוניאון הר הנגב

עד שהשתחררתי ממילואים - נסעת.

כסן תשכ"ח ג' כ"ח
ארכיון אמנות במרחב הציבורי
ע"י מנחם גולן

האם עד נסיעתך הספקת להעלות את הפרוגרמה
לאגף הבדואי?

אם כן, האם ואיך ניתן לקבל את החומר?

אנא, עשה מאמץ לענות בהקדם,

בתודה,

עזרא אוריון
בי"ס שדה

עמית הלפרין

38 mk 38 10/20/60

Department of Anthropology
University of California

Berkeley, Ber

Berkeley, California 94270

אוסף עמית הלפרין
ארכיון אמנות במרחב הציבורי



Ezra Orion Collection
Public Art Archive

סדר הקדמה

מסמך 02154

Department of Anthropology

Brandeis University

Wal Thamm

Mass. 02154

אוסף עזרא אוריון
ארכיון אמנות ומרחב ציבורי



Ezra Orion Collection
Public Art Archive

בי"ס שדה

ל' בסיון תשל"ד
(20.6.74)

לכ'
אגף העתיקות
ק. המוזיאון
ירושלים

אוסף עזרא אוריון
שלום - ארכיון אמנות במרחב הציבורי

~~במסגרת תוכנית המחקר למוזיאון ארכיאולוגי~~

מכון תרבות וידידות
ארכיאולוגיה ומוזיאולוגיה
מחלקת המחקר והחינוך



מרת ענייתם לפני חנו מיום 20.5.74
Ezra Orion Collection
Public Art Archive

מחכים לחשובכם,

ב ב ר כ ה,
ב/צ
עזרא אוריון
בי"ס שדה

לוטת: העתק ממחבנו.

בי"ס שדה

ל' בסיון תשל"ד
(20.6.74)

לזאב משל
ירושלים

אוסף עזרא אוריון
ארכיון אמנות במרחב הציבורי



מכון תרבות ציוני
Ezra Orion Collection
Public Art Archive
מרכז תרבות ציוני



(השתחררתי)

שמהתי לקרוא במכתבן מיום 23/5/74, שאתה
מכין את הפרוגרמה לאגף הארכיטקטורה. מהי
להערכתך חשלים את המלאכה?

- שולחים לך את 3 חוברות הבדואים שקיימות.

- את הפרוגרמה של פרופ' עמוס ריצ' מונד
ישלחו לך מלשכתו.

ב ב ר כ ה,

עזרא אוריון
בי"ס שדה

עצמאות

א. הצלחת ארץ ישראל

הצגת ארץ ישראל

ב. הודות ארץ ישראל

ג. הודות ארץ ישראל

ד. הודות ארץ ישראל

ה. הודות ארץ ישראל

ו. הודות ארץ ישראל

ז. הודות ארץ ישראל

ח. הודות ארץ ישראל

אוסף עזר אורן
ארכיון אמנות במרחב הציבורי



Ezra Orion Collection
Public Art Archive

ISRAEL

CARTE POSTALE



EXPÉDITEUR

צאד לה

הפאמיליא

ישראל

מיקוד

מקו

אוסף עזרא אוריון
ארכיון אמנות במחב הציבורי

ישוב

ירושלים

מכון לטיפוח כיבוץ
למחקר סטטיסטי ואנתרופולוגי
מקד לנחקר ולמחקר



Ezra Orion Collection
Public Art Archive

אז עזרא אוריון

היה

מנצח - עזרא אוריון

בי"ס שדה

כ"ח באייר תשל"ד
(20.5.74)

לכ"י

ד"ר אהרון יאיר
המח" לגיאוגרפיה
האוניברסיטה העברית
ירושלים

אוסף עזרא אוריון
ארכיון אמנות במרחב הציבורי

שלום,



קיבלתי את הנוגבתי היבית מיום 10.5.74.

רב תודות.

ניגש לדיון ממורט בנושא לכשתשתחרר מהמילואים.

ב ב ר כ ה,

עזרא אוריון
בי"ס שדה

בי"ם שדה

כ"ח באייר תשל"ד
(20.5.74)

לכ"י
אגף העתיקות
ק. המוזיאון
ירושלים

שלום, אוסף עזרא אוריון
ארכיון אמנות במרחב הציבורי

מוזיאון הר הנגב

"קרן הנגב" **מקדמה ליד מדרשת שדה-בוקר**
מוזיאון גדול **המסעדה** הוטל עלי לשפל
בתצוגות **הפנים** Public Art Archive

יש בכוונתנו ליחזי אגף אחי בבנין לנושא
"הארכיאולוגיה של הר-הנגב", שישלב מפות,
תצלומים, ודגמים במוצגים ארכיאולוגיים.
הקמת האגף תהיה בהנחייתו ובפיקוחו של
הארכיאולוג זאב משל. לצורך זה אנו פונים
אליכם בבקשה אישור.

ב ב ר כ ה,

עזרא אוריון
בי"ם שדה

העחק: הנהלת קרן הנגב
זאב משל

כ"ו בניסן תשל"ד
(18.4.74)

לזאב משל
ירושלים

שלום,

אוסף עזרא אוריון
ארכיון אמנות במרחב הציבורי
מכתבך הגיע לאחר שלחנו לך לאוניברסיטה
מכתב בנושא הפרוגרמה ל"מוזיאון הר-הנגב".
רצ"ב העתק המכתב הנ"ל.

כספ קופות ציבוריות
משרד התרבות והעניינים
מנהל המוזיאון הלאומי

כתובתה של דבורה לה:
Ezra Orion Collection
Public Art Archive

דבורה, וינר, קיבוץ דגניה א', ד"ג עמק הירדן.

לתשומת לבך: דבורה לה נוסעת לחו"ל בראשית
מאי למספר חודשים.

ב ב ר כ ה,

דפנה בניאל
מזכירה

95-474

8037 91k

1. $\frac{1}{2} \times \frac{1}{2} = \frac{1}{4}$
 2. $\frac{1}{2} \times \frac{1}{2} = \frac{1}{4}$
 3. $\frac{1}{2} \times \frac{1}{2} = \frac{1}{4}$
 4. $\frac{1}{2} \times \frac{1}{2} = \frac{1}{4}$
 5. $\frac{1}{2} \times \frac{1}{2} = \frac{1}{4}$
 6. $\frac{1}{2} \times \frac{1}{2} = \frac{1}{4}$
 7. $\frac{1}{2} \times \frac{1}{2} = \frac{1}{4}$
 8. $\frac{1}{2} \times \frac{1}{2} = \frac{1}{4}$
 9. $\frac{1}{2} \times \frac{1}{2} = \frac{1}{4}$
 10. $\frac{1}{2} \times \frac{1}{2} = \frac{1}{4}$

אוסף עזרא אוריון

אולי אולי במרחב הישיר

Ezra Orion Collection
Public Art Archive

אוסף עזרא אוריון
ארכיון אמנותי במרחב הציבורי

IP
ARTLAB
FOR THE ISRAELI CENTER
FOR ARTS AND CULTURE
Ezra Orion Collection
Public Art Archive

הערה: המידע
המפורסם (זה לא
הוא הסקירה של
מבט מן העין
במסגרת
המסגרת, אך
הוא כמובן
אין.

ISRAEL

CARTE POSTALE



EXPÉDITEUR

זאב של

פנמה 77
הולנד

מיקוד

מען

אוסף עזרא אוריון
ארכיון אמנות במרחב הציבורי

ישוב

ישראל

הבנו לזכרון יצחק
המרכז לאמנות ציבורית
מרכז המחקר והמחקר



Ezra Orion Collection
Public Art Archive

לפי עזרא אוריון

היום 77

לזכרון יצחק

כ"ה בניסן תשל"ד
(17.4.74)

לזאב משל
המכון לארכיאולוגיה
אוניברסיטת תל-אביב

"מוזיאון הר-הנוגב"

אני יוצא למילואים וחשובתך טרם הגיעה.

מבין שהגישת החיובית שרירה וקיימת, ומאחר ולא נספיק כבר לדון בנושא פנים אל פנים, אני מעביר לך את עיקרי הרעיון.
אוסף עזרא אוריון

נראה לי שהאגף הארכיאולוגי-התעוררתי להמחיש את המאפיינים העיקריים של ההישבות האדם בהר-הנוגב (במובן הרחב של המושג), כמו פיתוח חקלאות הנוגר, שיירות המסחר, בעיות ספר המדבר, שלטון מדיני חזק המשפיע מחוץ לאיזור וכו'.

נראה לי שהפרוגרמה צריכה לפרש שני דברים:

* פוגי-תצוגה - דיאגרמות, מפות, דגמים, שקופיות, טכטיים מוקלטים, טרטונות, מוצגים מן השטח וכו'.

* התוכן - בראשי תיבות אל כל מה שסוג והפנייה למקורות אינפורמציה נוספים, לייצוץ וכו'.

שטח האגף יהיה טביב 100 מ"ר (גמיש).

הכוונה היא בשלב זה לתצוגת קבע, כאשר בשלב מתקדם יותר, לאחר תחילה ההרצה ניתן יהיה לחשוב על תצוגות נוסאיות מתחלפות.

ברור שיש מקום לסמן בכל אגף את "קשריו פיתסיו" עם הנושאים השכנים: מסלע-מבנה גיאוגרפי-אקלים-הטטוריה וכו'.

- האם תוכל תוך חודשים-שלושה להשלים את הביצוע?

נ.ב.: - לגבי השתלמות ספטמבר - נקוה שתוכל. נתקשר אתך בעוד כחודשיים.

- תוך כדי תנועה בשטח עלינו על "ערימת עפר ואבנים" בנ"צ 1367.0377, הנראית כמגדל תצמית הממוקם על פרשת המים. האם האתר ידוע לך?

ב ב ר כ ה,

עזרא אוריון
בי"ס שדה

כ"ה בניסן תשל"ד
(17.4.74)

לכ' פרום' עמנואל מארכס
המח' לטוציולוגיה
אוניברסיטת תל-אביב

"מוציאון הר הנגב"

בהמשך לשיחתנו הטלפונית -

נראה לי שהאגף הבדואי צריך להמחיש את המאפיינים העיקריים של חברה זו כצורת הסתגלות להנאי מדבר או ספר המדבר: אוכלוסיה דלילה על יח' שטח, נדידה, ניידות הרכוש, רעיון הפקול מקורות המים המעשים וכו', וכי צריך להמחיש את רציפותה של נוכחות הנוודים מאז "ראשית ההסטוריה" עד ההווה, כולל תופעות התמורה באביהן על ידי התחלפות החיים.

נראה לי שהפרוגרמה צריכה לפרט שני דברים:

- * סוגי תצוגות - דיאגרמות, תמונות, דגמים, שקופיות, טכסטס מוקלטים, סרטונים, מוצגים מן השטח וכו'.
- * התוכן - בראשי תיבות של כל סוג וסוג והפניה למקורות אינפורמציה נוספים, לייצוג וכו'.

Ezra Orion Collection
Public Art Archive

שטח האגף יהיה סביב 100 מ"ר (גמיש).
הכוונה היא בשלב זה לתצוגת קבע, כאשר בשלב מתקדם יותר, לאחר תחילת חרצה ניתן יהיה להשקיע על תצוגות נוסאיות מתחלפות.

- נקוה שתספיק להסלים את התכנון עד נסיעתך.
- אנא, העבר אותו אלי להמשך טיפול בצירוף חשבון.

רב תודות ולהתראות,

עזרא אוריון
בי"ס שדה

TEL-AVIV UNIVERSITY

FACULTY OF SOCIAL SCIENCES

Dept. of Sociology and Anthropology

RAMAT-AVIV, TEL-AVIV



TEL. 416111 טל.

אוניברסיטת תל-אביב

הפקולטה למדעי החברה

החוג לסוציולוגיה ואנתרופולוגיה

קרית האוניברסיטה, רמת-אביב, תל-אביב

10.4.74

לכבוד

מר עזרא אוריון

מנהל בי"ס שדה

מדרשת שדה בוקר

לעזרא שלום,

אני שמח שהתחלתם בהקמת מוזיאון הר-הנגב,
ברצון אסייע בתכנון האגף החדש, כל עוד אהיה בארץ.
אך בחודש יוני אני יוצא לשנה אחת לארה"ב.

התוכל להתקשר אלי טלפוני, ואולי תמצא גם בחל אביב?
מס' הטלפון שלי שונה לאחרונה, והוא 03-479316

Ezra Orion Collection
Public Art Archive

בברכות חמות,

עמנואל מרקס

פאזאנאו

מחנה

אילן

ל' וצמח

מחנה

התאחדות

כ"ה בניסן תשל"ד
(17.4.74)

לד"ר אהרון יאיר
המח' לגיאוגרפיה
האוניברסיטה העברית

"מוזיאון הר-הנוב"

אני יוצא למילואים וחשובתך שרם הגיעה.

מבין שבגישת החיובית שרירה וקיימת, ומאחר ולא נספיק כבר לרדן בנושא פנים אל פנים, אני מעביר לך את עיקרי התפוצה.

אוסף עזרא אוריון

נראה לי שהאגף הגיאוגרפי-האקדמי צריך להמחיש את המאפיינים העיקריים של מבנה הר-הנוב (במובן הרחב של המושג), כמו הגורמים שעיצבו ומעצבים את נוח האזור: הקימט, שבר הערבה, תהליכי הסחיפה, נחלים בוגרים וצעירים, גורם השפונות וכו'.

נראה לי שהפרוגרמה צריכה לפרט שני דברים:

* פוגי תצוגה: - דיאלוגים, מפות, דגמים, שקופיות, טכסטים מוקלטים, פרשנים, מוצגים מן השטח וכו'.

* תוכן: - בראשי סדרתם של כל פוג וסוג והפנייה למקורות אינפורמציה נוספים, ליעוץ וכו'.

שטח האגף יהיה סביב 100 מ"ר (גמיש).

הכוונה היא בשלב זה לתצוגת קבע, כאשר בשלב מאוחר יותר, לאחר תחילת ההרצה ניתן יהיה לחשוב על תצוגות נוסאיות מתחלפות.

ברור שיש מקום לסמן בכל אגף את "קשריו ויחסיו" עם הנושאים השכנים: מבנה גיאוגרפי-אקלים-גיאוגרפיה אנושית וכו'.

- האם תוכל תוך חודשיים-שלושה להשלים את הביצוע?

בתורה,

עזרא אוריון
בי"ס שדה

כ"ה בניסן תשל"ד
(17.4.74)

למשה שחק
ב א ז

"מוזיאון הר-הנגב"

אני יוצא למילואים.

מבין שהגישה החיובית שרירה וקיימת, ומאחר ולא נספיק כבר לדון בנושא פנים אל פנים, אני מעביר לך את עיקרי הרעיון.

אוסף עזרא אוריון
נראה לי שהאגף הזואולוגי צריך להמשיך את המאפיינים העיקריים של החי בהר-הנגב (במובן הרחב של המושג), כמו דרכי ההסתגלות העיקריות לתנאי מדבר באוכלוסיות השונות, כולל חיים במקורות מים - גביט, מעינות, הצגת מערכה אקולוגית וכו'.

נראה לי שהפרוגרמה צריכה לפגוש שני דברים:

- * סוגי חצוצות - דיאגרמות מפה, דגמים, שקופיות, טכסטים מוקלטים, טרסונים, מוצגים מן השפה וכו'.
- * התוכן - בראשי פרקים של כל סוג נסוג והפנייה למקורות אינפורמציה נוספים, לרעיון וכו'.

שטח האגף יהיה פביב 100 מ"ר (גמיש).

הכוונה היא בשלב זה לחצוצת קבע, כאשר בשלב מתקדם יותר, לאחר תחילת ההרצה ניתן יהיה לחשוב על חצוצות נושאות מחלפות.

ברור שיש מקום לסמן בכל אגף את "קשריו ויחסיו" עם הנושאים השכנים: מסלע-אקלים-צומח-חי וכו'.

- האם תוכל תוך חודשיים-שלושה להשלים את הביצוע?

- שכר טרחה - 1,000 ל"י.

ב ב ר כ ה,

עזרא אוריון
בי"ט שדה

כ"ה בניסן תשל"ד
(17.4.74)

לכ"ר
ד"ר אבינועם דנין
המח' לבוטניקה
האוניברסיטה העברית

"מוציאון הר-הנגב"

אני יוצא למילואים ^{תעלה} חגיגה היום.

מבין שהגישת החיובית שהייתה עליי, וקמאחר ולא נספיק כבר לדון בנושא פנים אל פנים, אני מקבלת את עמדת הרעיון.

נראה לי שהאגף הבוטני צריך להמחיש את המאפיינים העיקריים של הצומח בהר-הנגב (במובן הרחב של המושג), כמו דרכי ההסתגלות העיקריות לחנאי המדבר; קשר בין המסלע והצומח באזור וכו'.

נראה לי שהמרוגמה צריכה לפרט שני דברים:

- * פובי-תצוגה - דיאגרמות, מפות, דגמים, שקופיות, טכסטים מוקלטים, טרטונים, מוצגים מן הסתם וכו'.
- * התוכן - בראשי פרקים של כל סוג וסוג והפנייה למקורות אינפורמציה נוספים, לייעוץ וכו'.

שטח האגף יהיה סביב 100 מ"ר (גמיש).

הכוונה היא בשלב זה לתצוגת קבע, כאשר בשלב מתקדם יותר, לאחר תחילת ההרצה ניתן יהיה לחשוב על תצוגות נושאיות מתחלפות.

ברור שיש מקום לשמן בכל אגף את "קשריו ויחסיו" עם הנושאים השכנים: מסלע-אקלים-צומח וכו'.

- האם חוכל תוך חודשיים-שלושה להשלים את הביצוע?

נ.ב.: בענין הספר:

- אם חוכל להשלים את הכתיבה, אני חוזר באמצע יוני. נוכל להפגש ולברר את שאר פרטי הביצוע, כולל, אולי, סיור סוף שבוע להר לוז.

להתראות,

עזרא אוריון
בי"ס שדה

כ"ג בניסן תשל"ד
(15.4.74)

לכ'
שמואל גרונדמן

שלום,

תכנון התאגדות אומנותיים - הר-הנוג

ארכיון אמנות במרחב הציבורי

פניתי להמישה אנשי מקצוע: גיאוגרף, בושנאי,
זואולוג, אריכאולוג וסוציולוג (בנושא הבדויים),
להגיש עבורנו פרוגמות לאגפים השונים - זה ייקח
זמן.

מכון תוכנית דיבורים
INSTITUTE FOR PUBLIC PRESENCE
מכון לתוכנית הציבורית

אני יוצא למילואים ואחזור באמצע יוני.
Ezra Orion Collection
Public Art Archive

מבקשך לא להכנס לתכנון מפורט מבלי שנשב יחד
על הפרוגמות - גם לא של המפה הגדולה.

ב ב ר כ ה,

עזרא אוריון
בי"ס שדה

י"ז בניסן תשל"ד
(9.4.74)

לאבינועם דנין
המח' לבוטניקה
האוניברסיטה העברית

אוסף עזרא אוריון
ארכיון אמנות במרחב הציבורי

- קיבלנו את הידיעה הטלפונית - מאד מאוחר
מכדי שנוכל לתאם.

- שלחתי לך שני מכתבים לאחרונה בענין הכתיבה
ובענין מוזיאון הר-הנגב.

Ezra Orion Collection
Public Art Archive

אנא, ענה,

בברכה,

עזרא אוריון
בי"ס שדה

ח' בניסן תשל"ד
(31.3.74)

לד"ר אבינועם דנין
המח' לבוטניקה
האוניברסיטה העברית

שלום,

אוסף עזרא אוריון

"מגזריות דור-ההגרים"

בהמשך להתכתבות שנפטרה מילי 1973.

מכון תרבות וזיכרון
מכון תרבות וזיכרון
מכון תרבות וזיכרון

הבניה התחילה כבר.

לצורך חכנון הפנים של הבניין עלינו להמציא
לאדריכל פרוגרמה לכל אגף.

האם תוכל על סמך הסכמתך בעבר, לרכז צוות
שיכין פרוגרמה מפורטת במידת האפשר של האגף-הבוטני.

שטח התצוגה המתוכנן לאגף: כ-100 מ"ר.

שכר שרחה: 1000 ל"י.

לאחר קבלת חשבותך המחודשת נחאם מפגש,

להתראות,

עזרא אוריון
בי"ס שדה

ISRAEL



ישראל

CARTE POSTALE

נלוית



EXPÉDITEUR

השולח

לד זאב

הפאמא זאב

ישראל

מקו

אוסף עזרא אוריון
ארכיון אמנות במרחב הציבורי

ישוב

ישוב

מכון לחקר תרבות
מכון לחקר תרבות
מכון לחקר תרבות

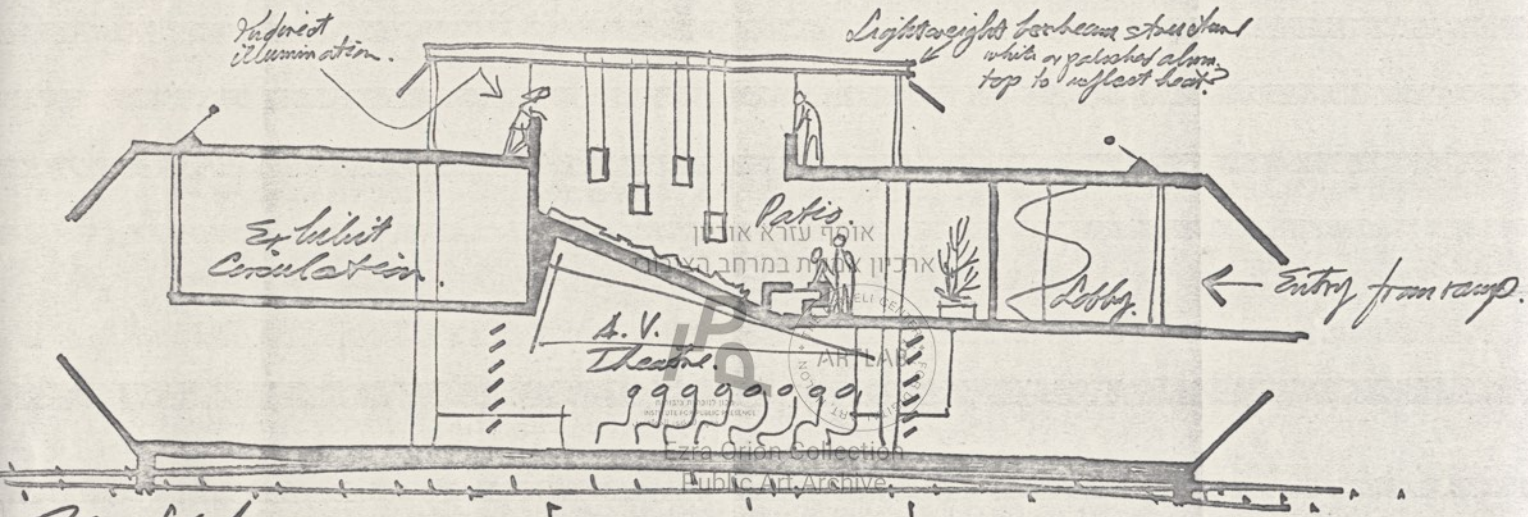


Ezra Orion Collection
Public Art Archive

מיקוד

לד זאב אוריון
זאב זאב

לד זאב זאב



Mundis Aug 76.

Niger Research Centre. Section showing mounting of central model.

NOT TO SCALE

James Gardner

Studio, 144 Haverstock Hill, London, N.W.3

01-586 1151

Mr. Joseph Jacobson,
Chairman,
Yad David Ben-Gurion,
America House,
35 Sderot Shaul
Hamelech,
Tel Aviv.

3rd August, 1976.

Dear Mr. Jacobson,

Negev Study Center

I think we provisionally agreed the above name - alternatively, one might name it the Negev Life Science Center?

This is to confirm that I am very interested in your project and to report on the feasibility of the building in relation to the model and exhibits, and also the result of some work I put in with Elder Sharon.

The Building

Exhibition Floor

A good simple rectangular area providing for all-round circulation now that the audio visual theatre has been moved to the ground floor. The incidence of natural illumination is quite satisfactory.

To mount the model horizontally in the centre makes this rather difficult to observe and will take a lot of the impact out of it. I therefore propose, as mentioned to you at our lunch meeting, that we set the model at an angle so that it is viewed from one side, thus I can concentrate attention on the map in one part of the circulation, and the remainder will be clear for concentrating on the exhibit sequence, without the model and any effects we relate to it, causing a distraction.

A Negev Museum in the Negev which is totally enclosed and artificially illuminated, would be rather artificial - a transference of a technique used in city museums to a wrong context. I have therefore advised that the area of the roof over the large model which is not yet constructed, be omitted and that a lightweight roof be mounted at a higher level over this, so designed that the model itself will be illuminated with indirect natural light.

The introduction of a simple stairway at the side of the model taking the same angle, will take visitors to an upper gallery, the roof slab, from which they can look down upon the model itself and any animated illumination and visual exhibits that are introduced in relation to it.

For this I have some ideas which I will work out when I have more information on the story relating to the model. This will give a sense of a patio in the centre of the exhibit illuminated with soft light and which will not interfere with the special illumination of the exhibits in the circulation area behind it.

I enclose an outline sketch to indicate the principle. This presentation will not only give the museum some distinction, it will also make it possible to open a museum to the public as a first stage when we would only require the exhibit treatment which relates to the model itself.

As soon as I have received translations of the specialist proposals, I will prepare some preliminary ideas for treatment of the exhibit area, and here I am hoping that we can introduce something absolutely unique and in character with this situation in the Negev.

Ground Floor

Having set the model at an angle, it should now be possible for the Architects to re-orientate the Audiovisual Theatre so that viewers will have a better line of sight and a larger projection screen. Elder Sharon thinks that he can arrange this.

I understand that these modifications were discussed with the contractor in a preliminary way and that this change in plan should not increase cost - it may even make for a small saving.

Public Art Archive

The site

We discussed treatment of the area adjacent to the building with the Landscape Architect. I think it would be a mistake to destroy the small forest of trees which are now well established, and we proposed a position for the car-park which leaves the bulk of the trees and has an exit from which one has a direct path to Ben-Gurion's grave or the museum.

It was also agreed that, long-term, we would aim to introduce a public lavatory near this point, masked as much as possible by the contours of the proposed landscaping. There would be a staging point where parties and school children could de-bus if they are primarily visiting the museum.

The ramp leading up to the exhibition floor would be in rough rock following up its natural gradient and rather more massive than had been originally proposed, as I feel that it is important to make use of this feature to tie the building in with the landscape.

The ramp would have two entrances, one from the staging point and one from the car-park. Where they meet at the upper level I would suggest a large dished piece of rock filled with water to give the effect of a spring, a small channel leading from it to irrigate the garden area which would be partially enclosed by and viewed from the ramp. This should be treated with a series of low terraces as a miniature version of the method used to cultivate a Waddy, a narrow walkway being provided so that visitors can walk around it and view the various plants. (This could, of course, be part of the Field Studies).

I suggest that the Landscape Architect provides suitable positions adjacent to the main walkways for later introductions e.g. the special plantings, reconstruction of archeological items or a Bedouin encampment.

I understand that Elder Sharon will be preparing drawings based on the above, to check with the contractor to ensure that this will not delay timing, and you will no doubt be presented with these very shortly.

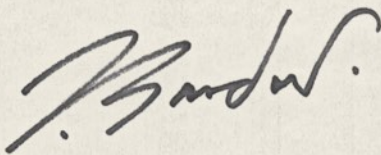
אוסף עזרא אוריון
For my part I will keep in touch with the Architects and make any suggestions that might arise which will include allocation of services in the exhibition area.

I enclose my proposal for fees to cover my collaboration in the project.

I am afraid that this was rather a rush visit, but I think in the outcome, the building will now be greatly improved from a user point of view, and I look forward to having your reactions.

Public Art Archive

Yours sincerely,



James Gardner

c.c. Eldar Sharon

Conservation Bibliography

Prepared by Dave D. Herod, 1975
Lowie Museum of Anthropology

I. ORGANIZATIONS concerned with conservation

AAM --- American Association of Museums, 2233 Wisconsin Avenue, N.W.
Washington, D.C. 20007. Publishes Museum News, AAM Bulletin (Washington
Report, Placement Bulletin), Museums Directory of the U.S. and Canada, and
various other books. Parent to several regional conferences such as the
Western Association of Museums Conference which publishes the Western Museums
Quarterly.

X AASLH --- American Association for State and Local History, 1315 8th Avenue,
Nashville, Tennessee 37203. Publishers a wide variety of Technical Leaflets,
History News, tape cassettes on museum and conservation subjects.

AIC --- American Institute for Conservation of Historic and Artistic Works.
Mary Todd Glaser, Secretary, 73 East Linden Avenue, Englewood, New Jersey 07631.
Publishes a Bulletin.
אוסף עזרא אוריון

Canadian Museums Association, Room 505, 56 Sparks Street, Ottawa 4, Canada.
Publishes Canadian Museums and Related Institutions, CMA Gazette, Occasional
bulletins, Technical Paper series.

ICOM --- International Council of Museums, Maison de l'Unesco; 1, rue Miollis,
Paris XV^e, France. Publishes ICOM News/Nouvelles de l'ICOM.

ICOMOS --- International Council of Monuments and Sites, ICOMOS Secretariat,
Palais de Chaillot, Aile Paris, Place du Trocadero, Paris XVI^e, France. Publishes
Monumentum.
Public Art Archive

IIC --- International Institute for Conservation of Historic and Artistic Works,
608 Grand Buildings, Trafalgar Square, London WC2N 5HN, England. Publishes
Studies in Conservation, AATA, IIC News, a Membership Roster, and various
proceedings and technical works.

The Museums Association, 87 Charlotte Street, London, WI, England. Publishes
Museums Journal, Bulletin, Museums Calendar, Handbooks for Museum Curators,
Information Sheet Series.

National Trust for Historic Preservation, 748 Jackson Place, N.W., Washington, D.C.
20006. Publishes Historic Preservation, Preservation News.

International Directory of Arts

Deutsche Zentraldruckerei AG
Berlin 61, Germany

Editorial Office

1 Berlin 61, Dessauer Str. 6-7
↖

Very good!
Has list
of all
museums
in world,
with
description
of their
collections.
comes out
yearly.

II. General Reference

★Dowman, Elizabeth A., Conservation in Field Archaeology, Methuen & Co., Ltd, London, 1970.

★★Dudley & Wilkinson et al, Museum Registration Methods, American Association of Museums and Smithsonian Institution, 1968. Excellent basic work for registration and storage.
(out of print)
AAM is going to publish a 2nd edition.

Greathouse and Wessel, ed. Deterioration of Materials, Reinhold, New York, 1954.
(out of print) Prepared from WW II research on military supplies, but a good basic reference that can be interpolated to apply to many classes of museum materials. Look through this book for background and good examples of insect and fungus damage.

★Guldbeck, Per, The Care of Historical Collections, American Association for State and Local History, 1972. Very good basic primer.

★Leene, ed., Textile Conservation, Smithsonian Institution, Washington, D.C., 1972.
The best extant work on textile conservation. Read especially Buck and Leene on Storage and Display, pp. 113-127.

McCarthy, F.D., ed. Aboriginal Antiquities in Australia: Their Nature and Preservation, Australian Aboriginal Studies No. 22, Prehistory and Material Culture Series No. 3, Australian Institute of Aboriginal Studies, Canberra, 1970. (Articles by W.R. Ambrose "Natural Causes in the Deterioration of Buried Archaeological Materials" pp. 109-114; W.M. Boustead "Museum Conservation of Anthropological Material" pp. 127-138.)
ארכיון אמנות במרחב הציבורי

Ezra Orion Collection
Michael and Ralph, Dating Techniques for the Archaeologist, MIT Press, Cambridge, Mass. and London, England, 1971. Describes the various techniques and sample requirements.

Organ, Design for the Scientific Conservation of Antiquities, Smithsonian Institution, Washington, D.C. 1968. Manual for designing a conservation lab with unlimited funds.
(out of print)

★Plenderleith, H.J. and A.E.A. Werner, The Conservation of Antiquities and Works of Art: Treatment, Repair, and Restoration, 2nd Edition, Oxford University Press, London, 1971.

★Thomson, ed. Recent Advances in Conservation, Contributions to the IIC Rome Conference, 1961, IIC, Butterworths, London, 1963. Technical articles on every aspect of conservation.

★Thomson, ed., Conservation of Stone, reprints of the contributions to the New York Conference on Conservation of Stone and Wooden Objects, June 7-13, 1970, 2nd ed. 1971, Vol. 1, IIC, London.

- ✓ Pacific School of Religion - curator!
- ✓ Chicago : Oriental Institute - Gustavus Swift
- ✓ Jewish Museum
- ✓ Skirball Museum - LA/chicago

⑦ Loan situation } duplicates?

Curator of Ed. Programs

Arth, Malcolm

American Museum of Natural History
אוסף עזרא אוריין
ארכיון אמנות במרחב הציבורי
N.Y.

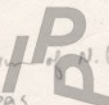
Richard Brooks

Univ. Nevada - Las Vegas

Archaeol of Desert

→ Desert Ecology

Connected w/ desert institute
Uses of solar energy, etc.



Ezra Orion Collection
Public Art Archive

Handwritten notes in Hebrew, partially illegible, mentioning 'אוסף עזרא אוריין' and 'ארכיון אמנות במרחב הציבורי'.

★ Thomson, ed., Conservation of Wooden Objects, reprints of the Contributions to the New York Conference on Conservation of Stone and Wooden Objects, June 7-13, 1970, 2nd ed., 1971, Vol. 2, IIC, London.

★ UNESCO, Museums and Monuments -- IX, The Organization of Museums: Practical Advice, UNESCO, 1960. Read Coreman, "The Museum Laboratory".

★ UNESCO, Museums and Monuments -- XI, The Conservation of Cultural Property, UNESCO, 1968.

אוסף עזרא אוריון
ארכיון אמנות במרחב הציבורי



מכון עזרא אוריון
Ezra Orion Collection
מרכז לאמנות הציבורית



Ezra Orion Collection
Public Art Archive

★ EZRA: I can purchase these books (for price quoted) in Berkeley, if you want them. They are excellent references.

פרוגרמה למפת הנגבגבולות

- * הגבול המנדטורי
- * גבול הרצועה
- * גבול ירדן-סעודיה

אתרים

1. אילת (עיר + נמל)
 2. עקבה (עיר + נמל)
 3. עציון גבר (תל עתיק)
 4. ג'זירת פרעון (אי + מבצר עתיק) אוסף תמונות אוריון
 5. אילת (קיבוץ)
 6. באר אורה (מחנה)
 7. חמנע (מפעל ומכרות)
 8. יטבתה (קיבוץ)
 9. כונחילה (מסורה מצרימה באר) Ezra Orion Collection
Public Art Archive
 10. כונחילה קורייה (תל עתיק קטן + באר)
 11. קטורה (קיבוץ)
 12. גרופיח (קיבוץ)
 13. פטרה (מכתש ובתוכו עיר עתיקה)
 14. ביר מדבור (מסורה, תל עתיק + באר)
 15. באר מנוחה (חחנת דרכים)
-
16. צופר (קיבוץ)
 17. פארן (קיבוץ)
 18. מואה (חאן עתיק + מעין)
 19. קצרה (מצד עתיק)
 20. מצד נקרות (מצד עתיק + בור מים)
 21. שער רמון (חאן עתיק + מעין)

22. מצד מחמל (מצד עתיק + בור מים)
23. מצפה רמון (עיירה + מפעלים במכתש)
24. עין יהב (מושב)
25. באר חפיר (באר עתיקה)
26. עין קדיס (מעין)
27. קדש ברנע (חל עתיק + מעין)
28. קסימה (ישוב ערבי + באר)
29. ניצנה (עיר עתיקה + באר)
30. קציעות (מחנה)
31. רחובות (עיר עתיקה + באר)
32. חלוצה (עיר עתיקה גדולה + בארות)
33. רביבים (קיבוץ + מצפה)
34. גבולות (קיבוץ + מצפה) אוסף עזרא אוריון
35. זאליים (קיבוץ)
36. משאבי שדה (קיבוץ) אוסף עזרא אוריון
37. שדה-בוקר (קיבוץ)
38. מדרשת שדה-בוקר (ישוב) אוסף עזרא אוריון
39. עבדה (עיר עתיקה + באר)
40. ירוחם (עיירה)
41. דימונה (עיירה)
42. ממשית (עיר עתיקה + באר)
43. תשלובת ערד (מפעל)
44. מצד חמר (מבצר עתיק)
45. סדום (מפעלים)
46. שפך זוהר (מלונות)
47. מצדה (מבצר עתיק)
48. נאות הככר (ישוב)
49. חצבה (מושב, מבצר עתיק + באר)
50. צפי (כפר ערבי קטן)
51. טפילה (כפר ערבי)
52. ערד (עיירה)



מכון עזרא אוריון
Ezra Orion Collection
Public Art Archive



Ezra Orion Collection
Public Art Archive

53. חל ערד (חל עתיק)
54. מכחש קטן (מפעל)
55. אורון (מפעל)
56. באר-שבע (עיר)
57. עומרי (מושב)
58. נבטים (מושב)
59. חצרים (קיבוץ)
60. ביח אשל (מצפה)
- ישובי הנגב המערבי
- ישובי הרצועה.

תוראים גיאוגרפיים להבלטה

אוסף עזרא אוריון
ארכיון אמנות במרחב הציבורי



מכון לזיכרון וידידות
INSTITUTE FOR PUBLIC PRESENCE
מרכז לחינוך הציבורי

Ezra Orion Collection
Public Art Archive



- א. המכחש הקטן.
- ב. המכחש הגדול.
- ג. מכחש גדול.
- ד. הר ההר.
- ה. עין עבדת.
- ו. נחל צין.
- ז. נחל חתירה.
- ח. נחל הבשור.
- ט. נחל לבן.
- י. נחל נקרות.
- יא. נחל פארן.
- יב. חולות חלוצה.

עורקי תחבורה להבלטה

- יג. מערכת הכבישים הקיימת, כולל הכביש החדש לשדה-בוקר.
- יד. מסילות הברזל לאורון ולחשלובה.
- טו. כביש עקבה-מען.
- טז. דרב-אל-עזה.
- יז. דרב-אל-חאג'.

- י.ה. דרך הבשמים.
- י.ט. דרב-אל-שולטאן.
- כ. דרך מעלה העקרבים + המצדים.
- כא. דרך האתרים.
- דרך קדש-חלוצה-באר-שבע.

הוכן עבור משרד ש. גרונדמן

ע"י עזרא אוריון
בי"ס שדה, שדה-בוקר

אוסף עזרא אוריון
ארכיון אמנות במרחב הציבורי



מכון תרבות וידידות
Ezra Orion Collection
مركز للتعاون الثقافي



Ezra Orion Collection
Public Art Archive

22. מצד מחמל (מצד עתיק + בור מים)
23. מצפה רמון (עיירה + מפעלים במכתש)
24. עין יהב (מושב)
25. באר חפיר (באר עתיקה)
26. עין קדיס (מעין)
27. קדש ברנע (הל עתיק + מעין)
28. קסיימה (ישוב ערבי + באר)
29. ניצנה (עיר עתיקה + באר)
30. קציעות (מחנה)
31. רחובות (עיר עתיקה + באר)
32. חלוצה (עיר עתיקה גדולה + בארות)
33. רביבים (קיבוץ + מצפה)
34. גבולות (קיבוץ + מצפה) וסף עזרא אוריון
35. צאלים (קיבוץ) ארכיון אמנות במרחב הציבורי
36. משאבי שדה (קיבוץ)
37. שדה-בוקר (קיבוץ)
38. מדרשת שדה-בוקר (ישוב)
39. עבדת (עיר עתיקה + באר)
40. ירוחם (עיירה)
41. דימונה (עיירה)
42. ממשית (עיר עתיקה + באר)
43. חשלובח ערד (מפעל)
44. מצד חמר (מבצר עתיק)
45. סדום (מפעלים)
46. שפך זוהר (מלונות)
47. מצדה (מבצר עתיק)
48. נאות הככר (ישוב)
49. חצבה (מושב, מבצר עתיק + באר)
50. צפי (כפר ערבי קטן)
51. טפילה (כפר ערבי)
52. ערד (עיירה)



מכון עזרא אוריון
INSTITUTE FOR PUBLIC PRESENCE
מרכז לאמנות הציבורית

Ezra Orion Collection
Public Art Archive



53. חל ערד (חל עתיק)
54. מכחש קטן (מפעל)
55. אורון (מפעל)
56. באר-שבע (עיר)
57. עומר (מושב)
58. נבטים (מושב)
59. חצרים (קיבוץ)
60. ביח אשל (מצפה)
- ישובי הנגב המערבי
- ישובי הרצועה.

תוראים גיאוגרפיים להבלטה

אוסף עזרא אוריון
ארכיון אמנות במרחב הציבורי



מכון לזכויות יוצרים
משרד תרבות ואמנות
מנהל המורשת הלאומית

Ezra Orion Collection
Public Art Archive



- א. המכחש הקטן.
- ב. המכחש הגדול.
- ג. מכחש גדול.
- ד. הר ההר.
- ה. עין עבדה.
- ו. נחל צין.
- ז. נחל חתירה.
- ח. נחל הבשור.
- ט. נחל לבן.
- י. נחל נקרות.
- יא. נחל פארן.
- יב. חולות חלוצה.

עורקי תחבורה להבלטה

- יג. מערכת הכבישים הקיימת, כולל הכביש החדש לשדה-בוקר.
- יד. מסילות הברזל לאורון ולחשלובה.
- טו. כביש עקבה-מען.
- טז. דרב-אל-עזה.
- יז. דרב-אל-חאג'.

יח. דרך הבשמים.

יט. דרב-אל-שולטאן.

כ. דרך מעלה העקרבים + המצדים.

כא. דרך האתרים.

דרך קדש-חלוצה-באר-שבע.

הוכן עבור משרד ש. גרונדמן

ע"י עזרא אוריון
בי"ס שדה, שדה-בוקר

אוסף עזרא אוריון
ארכיון אמנות במרחב הציבורי



מכון לזיכרון ציבורי
Ezra Orion Collection
מרכז לזיכרון הציבורי



Ezra Orion Collection
Public Art Archive

פרוגרמה למפת הנגב

גבולות

- * הגבול המנדטורי
- * גבול הרצועה
- * גבול ירדן-סעודיה

אחרים

1. אילח (עיר + נמל)
2. עקבה (עיר + נמל)
3. עציון גבר (חל עתיק)
4. ג'זירה פריעון (אזורי מסחר עתיק) חב הציבורי
5. אילוח (קיבוץ)
6. באר אורה (מחנה)
7. המנע (מפעל ומכרות)
8. יטבתה (קיבוץ)
9. כונתילה (משטרה מצרית + באר)
10. כונתילה קורייה (חל עתיק קטן + באר)
11. קטורה (קיבוץ)
12. גרופיה (קיבוץ)
13. פטרה (מבשר ובחוכו עיר עתיקה)
14. ביר מדכווי (משטרה, חל עתיק + באר)
15. באר מנוחה (תחנת דרכים)



מכון לזיכרון ישראלי
Ezra Orion Collection
Public Art Archive

Ezra Orion Collection
Public Art Archive

-
16. צומר (קיבוץ)
 17. פארן (קיבוץ)
 18. מואה (האן עתיק + מעין)
 19. קצרה (מצד עתיק)
 20. מצד נקרות (מצד עתיק + בור מים)
 21. שער רמון (האן עתיק + מעין)

22. מצד מחמל (מצד עתיק + בור מים)
23. מצפה רמון (עיירה + מפעלים במכתש)
24. עין יהב (מושב)
25. באר חפיר (באר עתיקה)
26. עין קדיס (מעין)
27. קדש ברנע (תל עתיק + מעין)
28. קסימה (ישוב ערבי + באר)
29. ניצנה (עיר עתיקה + באר)
30. קציעות (מחנה)
31. רחובות (עיר עתיקה + באר)
32. חלוצה (עיר עתיקה גדולה + בארות)
33. רביבים (קיבוץ + מצפה)
34. גבולות (קיבוץ + מצפה) אוסף עזרא אוריון
35. צאליס (קיבוץ) ארכיון אמנות במרחב הציבורי
36. משאבי שדה (קיבוץ)
37. שדה-בוקר (קיבוץ)
38. מדרשת שדה-בוקר (ישוב)
39. עבדה (עיר עתיקה + באר)
40. ירוחם (עיירה)
41. דימונה (עיירה)
42. ממשיח (עיר עתיקה + באר)
43. ושלובת ערד (מפעל)
44. מצד חמר (מבצר עתיק)
45. סדום (מפעלים)
46. שפך זוהר (מלונות)
47. מצדה (מבצר עתיק)
48. נאות הככר (ישוב)
49. חצבה (מושב, מבצר עתיק + באר)
50. צפי (כפר ערבי קטן)
51. טפילה (כפר ערבי)
52. ערד (עיירה)



מכון עזרא אוריון
INSTITUTE FOR PUBLIC PRESENCE
מכון לתחנת הציבורי

Ezra Orion Collection
Public Art Archive



- 53. חל ערד (חל עתיק)
- 54. מכחש קטן (מפעל)
- 55. אורון (מפעל)
- 56. באר-שבע (עיר)
- 57. עומר (מושב)
- 58. נבטים (מושב)
- 59. חצרים (קיבוץ)
- 60. בית אשל (מצפה)
- ישובי הנגב המערבי
- ישובי הרצועה.

תוואים גיאוגרפיים להבלטה

אוסף עזרא אוריון
ארכיון אמנות במרחב הציבורי



מכון ללימודים וחינוך
אמנותי ותרבותי
מרכז ללימודים וחינוך



Ezra Orion Collection
Public Art Archive

- א. המכחש הקטן.
- ב. המכחש הגדול.
- ג. מכחש גדול.
- ד. הר הזהר.
- ה. עין עבדה.
- ו. נחל ציץ.
- ז. נחל חתירה.
- ח. נחל הבשור.
- ט. נחל לבן.
- י. נחל נקרות.
- יא. נחל פארן.
- יב. חולות חלוצה.

עורקי תחבורה להבלטה

- יג. מערכת הכבישים הקיימת, כולל הכביש החדש לשדה-בוקר.
- יד. מסילות הברזל לאורון ולחשלובה.
- טו. כביש עקבה-מען.
- טז. דרב-אל-עזה.
- יז. דרב-אל-חאג'.

יח. דרך הבשמים.

יט. דרב-אל-שולטאן.

כ. דרך מעלה העקריים + המצדים.

כא. דרך האתרים.

דרך קדש-חלוצה-באר-שבע.

הוכן עבור משרד ש. גרונדמן

ע"י עזרא אוריון
בי"ס שדה, שדה-בוקר

אוסף עזרא אוריון
ארכיון אמנות במרחב הציבורי



מכון תרבות וידיעות
Ezra Orion Collection
مركز للثقافة والمعلومات



Ezra Orion Collection
Public Art Archive

פרוגרמה למפת הנגב

גבולות

- * הגבול המנדטורי
- * גבול הרצועה
- * גבול ירדן-סעודיה

אחרים

1. אילח (עיר + נמל)
 2. עקבה (עיר + נמל)
 3. עציון גבר (חל עתיק)
 4. ג'זירה פירעון (אי + מצד עתיק)
 ארכיון אמנות במרחב הציבורי
 5. אילוח (קיבוץ)
 6. באר אורה (מחנה)
 7. חמנע (מעל ומכרות)
 8. יטבתה (קיבוץ)
 9. כונתילה (משטרה מצרית + באר)
 10. כונתילת קורייה (חל עתיק קטן + באר)
 11. קטורה (קיבוץ)
 12. גרופיה (קיבוץ)
 13. פטרה (מכתש ובחוכו עיר עתיקה)
 14. ביר מדכור (משטרה, חל עתיק + באר)
 15. באר מנוחה (תחנת דרכים)
-
16. צומר (קיבוץ)
 17. פארן (קיבוץ)
 18. מואה (חאן עתיק + מעין)
 19. קצרה (מצד עתיק)
 20. מצד נקרות (מצד עתיק + בור מים)
 21. שער רמון (חאן עתיק + מעין)



מכון לזיכרון ופרויקטים
INSTITUTE FOR PUBLIC PRESENCE
مركز للذاكرة والمشاريع

Ezra Orion Collection
Public Archive



By: Prof. A. Issar - Deputy Director the Institute for Desert Research,
Ben-Gurion University of the Negev.

Preface: This suggestion was composed on the basis of discussion, with Prof. Amos Richmond, Director, Institute for Desert Research, Mr. Michal Gal, Ministry of Education, Mr. Ezra Orion, School master Field School-Sdeh-Boker.

A) Object -

1. To introduce tourists from all levels and origin to the main aspects of the Negev as a desert and the life in it especially of the point of the view of the struggle between the sound land and the desolate.
2. To bring the visitors especially the youth to want to know more about the desert and encourage them to see life in the desert as challenge.
3. To facilitate for their studies to individuals or groups through the museum or in connection with the field schools in the vicinity.

B. Methodology-

As the fact that this museum was established on this place is connected with the basic conception of David Ben-Gurion of the settlement of the desert and as the aspects of the desert are so, numerous it is suggested to take the idea the effort of humanity to settle in the desert as the basic idea of the museum and to build around it the entire exhibition with the slogan of "In order to live in the desert you have to change it. In order to change it and not destroy it you have to know it. In order to know it you have to live in it". (it should be stressed that in emphasis will be on life in the desert which differs basically from the life with the desert which is the ways of life of the bedouism or the nomad). This basic idea will be presented by subject exhibits each converging another product of up to date desert knowledge. The subject exhibits will be the following:

1. Geology and geomorphology - Main rock sequences, geological structures minerals, mines, ground wales, morphological characteristic feature as decided by geology climate and time.
2. Geobotany - Main plant groups and their distribution as a function of rock, soil, climate and morphology. In this exhibit the mechanism of adaption to arid conditions will be shown.
3. Zoology - Wild life in the desert in past and present and mechanism and ways of adaptation and survival.
4. History of human settlement - The desert in prehistorical times. Down of history nomads of the middle bronze, the iron age, the creation of a nation in the desert, the judean kings, the Nabatean Romas and byzan times (the golden age). The destruction by the sons of the desert. Regurination history of Jewish colonizations.
5. Anthropology of the named society, economy, folklore, sociology, change has impact of modern civilization.
6. Future of the Negev - The settlement of the Negev as an answer to environmental and economical problems of Israel and the settlement of the desert as answer to environmental and economical problems of the world.

Conceptual layout

It is suggested to relate the subject exhibits in a spatial relation with the central build in relief way of the Negev.

Part of the botanical and Zoological subjects can be exhibited in an out-door garden connected to the museum.

Part of the exhibits will be permanent while special subjects which may be connected with special courses in the schools of the company will be of a temporary character.

A CONCEPTUAL PROGRAMME FOR THE NEGEV MUSEUM

By: Prof. A. Issar - Deputy Director, the Institute for Desert Research,
Ben-Gurion University of the Negev.

Preface

This suggestion was made on the basis of discussions with Prof. Amos Richmond, Director, Institute for Desert Research, Mr. Michal Gal, Ministry of Education, Mr. Ezra Orion, School-master, Field School, Sede Boqer.

A. Object.

1. To introduce tourists from all levels and origin to the main aspects of the Negev as a desert and the life in it - especially from the point of view of the struggle between the sown and desolate land.
2. To bring visitors, especially youth, to want to know more about the desert and encourage them to see life in the desert as a challenge.
3. To facilitate further studies of the Negev and the desert to individuals or groups through the museum and in connection with the field schools in the vicinity.

B. Methodology.

The decision to establish the museum in this particular place is connected with the basic concept of David Ben-Gurion to settle the desert. However as the aspects of the desert are so numerous, it is suggested to take the idea 'The effort of humanity to settle in the desert' as the basic idea of the museum and to build around it an entire exhibition with the slogan "In order to live in the desert you have to change it. In order to change and not destroy it, you have to know it. In order to know it you have to live in it". (It should be stressed that the emphasis will be on life in the desert which differs basically from the life with the desert which is the way of life of the Bedouin or nomad).

This basic idea will be presented by subject exhibits each covering a separate facet of up-to-date desert technology. The subject exhibits will be the following:-

1. Geology and geomorphology. Main rock sequences, geological structures, minerals, mines, ground water, morphological characteristics as decided by geology, climate and time.

70

2. Geobotany. Main plant groups and their distribution as a function of rock, soil, climate and morphology. In this exhibit the mechanism of adaptation to arid conditions will be shown.
3. Zoology. Wild life in the desert in past and present and mechanism and ways of adaptation and survival.
4. History of human settlement. The desert in prehistoric times. Dawn of History, nomads of the middle bronze and iron age, the creation of a nation in the desert, the Judean kings, the Nabateans, Romans and Byzantines (the golden age). The destruction by the sons of the desert, history of Jewish colonization.
5. Anthropology of the nomad society. Economy, folklore, sociology, change and impact of modern civilization.
6. Future of the Negev. The settlement of the Negev as an answer to environmental and economical problems of Israel and the settlement of the desert as an answer to these problems in the rest of the world.

Conceptual layout.

It is suggested that the subject exhibits are in spatial relation with the central built-in relief map of the Negev.

Part of the botanical and Zoological subjects can be exhibited in an out-door garden connected to the museum.

Part of the exhibition will be permanent, while special subjects, which may be connected with special courses in the schools on the campus will be of a temporary nature.

ח' בניסן תשל"ד
(31.3.74)

לפרופ' עמנואל מארכט
המח' לסוציולוגיה
אוניברסיטת תל-אביב

"מוזיאון הר-הנגב"

בהמשך להתכתבות שנפטקה מיולי 1973.

אוסף עזרא אוריון

הבניה התחילה יונת במרחב הציבורי

לצורך תכנון הפנים של הבנין עלינו להמציא
לאדריכל פרוגרמה לכול אגף.

האם תוכל, על סמך הטכמה בעבר לרכז צוות
שיכין פרוגרמה מפורטת במסגרת האפשר של האגף הבדואי.

שטח התצוגה שמתוכנן לאגף: כ-100 מ"ר.

שכר טרחה: 1000 ל"י.

לאחר קבלת תשובתך המחודשת נחאס מפגש,

להתראות

עזרא אוריון
בי"ס שדה

ח' בניסן תשל"ד
(31.3.74)

לד"ר אהרון יאיר
המח' לגיאוגרפיה
האוניברסיטה העברית

"מוזיאון הר-הנגב"

אוסף עזרא אוריון

בהמשך להתכתבות שנמסרה מילולי 1973.

הבניה החחילה כבר.
לצורך חכנון הפניה של הבניין עלינו להמציא
לאדריכל פרוגרמה לכל אגף.
האם תוכל לרכז צוות שיכין פרוגרמה מפורטת
במידת האפשר של האגף הגיאומטרולוגי.

לאחר קבלת השובתך נחאס מפגש,

להתראות,

עזרא אוריון
בי"ס שדה



קרן הנגב - KEREN HANEGEV

מדרשת שדה בוקר · קרן פולה בן גוריון-הסכון לחקר הסדר
MIDRASHA OF SDEH BOKER-PAULA BEN GURION FOUNDATION-THE DESERT RESEARCH INSTITUTE

27.3.74

לכבוד
מר עזרא אוריון
מדרשת שדה בוקר
הר הנגב

לעזרא שלום רב,

הנני לאשר תוכן מכתב שלי מ-24.3.74, ומציב — 1,000 ל"י
לששה צוותים (סה"כ — 6,000 ל"י), להכנת פרוגרמות לתערוכה בבניין
המרכזי להסברה הנגב.

זכור לך הכסף שולם אחרי הגשת הפרוגרמה.

Ezra Orion Collection
Public Art Archive

בכבוד רב,
שמואל פרנקל
מנהל קרן הנגב

בי"ס שדה

כ"ו באלול תשל"ג
(23.9.73)

לכ

ד"ר אהרון יאיר

המח לגיאוגרפיה

אוניברסיטת חל-אביב

אוסף עזרא אוריון

שלום - ארכיון אמנות במרחב הציבורי

IP



העתק מכתבנו אליך מיום 27.8.73:

- מוזיאון מרכזי להר הנגב עומד לקום במדרשה.
חכנון הפרוגרמה עומד להתפצל בין 5 קבוצות
חכנון במקצועות השונים.

האם היית מוכן לרכז את הצוות שיתכנן את
האגף הגיאומורפולוגי?

סביר שיהיה לך כיסוי כספי.

- היינו מעוניינים, צוות בי"ס שדה, לקבל ממך
השתלמות בנושא המחקרים האחרונים באזור.

האם תוכל להתקשר אחי
בבואך למדרשה?

ב ב ר כ ה,

עזרא אוריון

בי"ס שדה

בי"ס שדה

כ"ט באב תשל"ג
(27.8.73)

לד"ר אהרון יאיר
המח' לגיאוגרפיה
אוניברסיטת חל-אביב

שלום - אוסף עזרא אוריון
ארכיון אמנות במרחב הציבורי

מוזיאון מרכזי להגנה עומד לקום במדרשה.
תכנון הפרוגמה עומד להתפצל בין 5 קבוצות
תכנון במקצועות השונים.
האם היית מוכן לרכז את הצוות שיחכנון את
האגף הגיאומורפולוגי?
סביר שיהיה לך כיסוי כספי.

- היינו מעוניינים, צוות בי"ס שדה, לקבל ממך
השתלמות בנושא המחקרים האחרונים באזור.

האם תוכל להתקשר אתי
בבואך למדרשה.

ב ב ר כ ה,

עזרא אוריון
בי"ס שדה

כ"ח באב תשל"ג
(26.8.73)

לשמואל פרנקל
קרן הנגב
חל-אביב

שלום -

- בהמשך לשיחות חטופות בע"פ ולמכתבי מיום 25.7.73,
ארכיון אמנות במרחב הציבורי
- קיבלתי את החכניות של שרון, כולל השינויים כפי שבקשתי.
- אין טעם להפגש עם גרונדמן עכשיו, כל עוד לא נוצרה הפרוגרמה.
- אינני רואה אפשרות לגשת לעיבוד הפרוגרמה ללא חשלוש מקדמה,
כנ"ל, למרכזי קבוצת התכנון.

מכון תרבות וידידות
INSTITUTE FOR PUBLIC PRESENCE
מרכז לתרבות וידידות

Ezra Orion Collection
Public Art Archive

הכדור אצלך,

ב ב ר כ ה,

עזרא אוריון

ח' באב תשל"ג
(6.8.73)

לפרופ' עמנואל מארכס
המח' לסוציולוגיה
אוניברסיטת תל-אביב

אוסף עזרא אוריון
א. רב תודות עבור ~~הצגת~~ תמונות במרחב הציבורי

ב. חוששני שאם תיגש לעיבוד הרצאתך לאחר שובך מחו"ל, לא
תודפס החוברת במועד.

נראה לי שאין מנוס מלהדפיס את ההרצאה כלשונה - אולי בתוספת
הארות.

אנא, שלח לנו את ההומר.

ב ב ר כ ה,

עזרא אוריון
מי"ס שדה



13.8.73

רעיה אלמ

תודה על מכתבך מיום 5.8.73

הכרזתך על "מלח"און" הנקראת על
בת-ציונה של רשת מספר מאד.

אולי את רוצה לדעת מלכת
אני לא רוצה לספיק באנלי פתח.
"יבן שבאי"  

אנ פתחתי עכשיו, יום אבן
קואליציה שכן עבדתי מקרי
באנלי שבה בקר את עניי פתח
ורסית פתחתי (עם הדגש בתצוגה
בא אל קואליציה!!)

איש אתה לא ידע רשן קואליציה
שבה אל קואליציה אל אתי שבה בקר
אלבד בחן קואליציה ביום. אולי כדאי
שאל את שבע?

בהתקף
רעיה

בין מוציאן

האוניברסיטה העברית בירושלים
THE HEBREW UNIVERSITY OF JERUSALEM



24.9.73

לכבוד
מר עזרא אוריון
בית שדה
מדרשת שדה בוקר
הר הנגב

מר אוריון הנכבד,

אני מודה לך מאד עבור פנייתך אלי והצעתך להשתלב
בסביבה המתכננת את המוזיאון להר הנגב, תשובתי העקרונית
הינה חיובית, אך כמובן בסרט היותה סופית, ארצה לקבל ממך
פרטים מלאים על הפרויקט.

מאחר ואני יוצא השבוע לחו"ל לתקופה של חודש ימים
לא אוכל להפגש איתך בזמן הקרוב. אך מיד עם שובי מחו"ל
אבקר בודאי באזור המחקר שלי בשדה בוקר ואפגש אתך לשיחה.

בברכה,

ד"ר א. יאיר

אי/גא

ג'ן מוסקין

ד' באב תשל"ג
(2.8.73)

לאבינועם דנין
ירושלים

אוסף עזרא אוריון
ארכיון אמנות במרחב הציבורי
קיבלתי את חשבונית החיובית לגבי חכנון
האגף הבוטני. ירוב חוזות.
את כתב היד נוכל להדפיס כאן לאחר קבלת
הוראות ממך.

האם תוכל להעביר את החומר בדואר + הוראות
הדפסה? אם לא - כתוב ונחאם אצלך מפגש.

ב ב ר כ ה,

עזרא אוריון
בי"ס שדה

שניאן

28.7.73

אריאל אוריון
מוזיאון בר הנגל

מקור חילוני

אוסף עזרא אוריון
ארכיון אמנות במרחב הציבורי

גרמני

אליזבת

IP

פרויקט דיגיטלי
ארכיון אמנות
מוזיאון תל אביב



Ezra Orion Collection
Public Art Archive

ל.ר.

הספר יורקסם וברוך פסקים
בברכת חברים
במסגרת השנה החדשה
היא גם חילוני
דימוי חילוני
במסגרת

מוזיאון



30.7.73

scot pie

אני שמח מאוד להכיר
 את הוויכוח הזה
 ואת השאלות שהם מעלה
 כי אפשר יהיה להשיב עליהן
 באופן אמנותי ומעניין
 יותר.
 20-10-2019
 מוסד תרבות
 תל אביב

אוסף עזרא אוריון
ארכיון אמנות במחוז הצ'כני

20-7
ART AB
THE ISRAELI CENTER
FOR DIGITAL ART
HOLON

Ezra Orion Collection
Public Art Archive

[illegible]

15/12/2015

מכרם

מלכות

כ"ה בתמוז תשל"ג
(25.7.73)

לאבינועם דנין
ירושלים

מוזיאון תל-אביב
ארכיון אמנות במרחב הציבורי

שעליו דובר שנים רבות, הולך ונכנס לשלב ביצוע.
כדי לאפשר לאדריכלי התצוגות לגשת לתכנון,
יש לגבש את תוכנו של כל אגף ואגף.

- האם היית מוכן לרכז ולהפעיל קבוצת תכנון האגף
הבוטני?

- מביר שיהיה כיסוי כספי לעבודה זו.

מצדך פרוגרמה ראשונית - לעינוןך.

- האם יש מקום לפגישה בעניין זה?

מ'ס'אן

כ"ה בתמוז תשל"ג
(25.7.73)

לרפי פרוינד
ירושלים

מוזיאון תל אביב

ארכיון אמנות במרחב הציבורי

שעליו דובר שנים רבות, הולך ונכנס לשלב ביצוע.

כדי לאפשר לאדריכלי החצרות לגשת לחנוון, יש
לבבש את חוכנו של כל אגף ואגף.

- האם היית מוכן ולהפעיל קבוצת חנוון האגף
הגיאולוגי?

סביר שיהיה כיסוי כספי לעבודה זו.

מצרף פרוגרמה ראשונית - לעיונך.

- האם יש מקום לפגישה בעניין זה?

נחמיה

כ"ה בתמוז תשל"ג
(25.7.73)

לכ'
 פרופ' עמנואל מארכס
 המח' לטוציולוגיה
 אוניברסיטת תל-אביב

אוסף עזרא אוריון
ארכיון אמנות במרחב הציבורי
מוזיאון הר הנגב

שעליו דובר שנים רבות, חולך ונכנס לשלב ביצוע.

כדי לאפשר לאדם כל התצוגות לגשת לתכנון, יש
לגבש את תוכנו של כל אגף ואגף.

- האם היית מוכן לרכז ולהפעיל קבוצת תכנון האגף
הבדואי?

סביר שיהיה כיסוי כספי לעבודה זו.

מצרף פרוגרמה ראשונית - לעיונך.

- האם יש מקום לפגישה בעניין זה?

11/3/74

כ"ה בתמוז תשל"ג
(25.7.73)

לשמואל פרנקל
קרן הנגב
תל-אביב

שלום -

תכנון התצוגות

כדי להתקדם יש לגשת לתכנון מפורט של תכנון התצוגות. תכנון זה יהווה בסיס לארכיטקטורה של התצוגות. ארכיון אמנות במרחב הציבורי

הכוונה היא להקים צוות תכנון מקצועי לכל אגף:

- * צוות גיאולוגי - מרכז ד"ר רפי פרוינד, אונ' ירושלים.
- * צוות בוטני - מרכז ד"ר אבינועם דנין, אונ' ירושלים.
- * צוות זואולוגי - מרכז משה שחק, מדרשה.
- * צוות ארכיאולוגי - מרכז זאב משל, מ"א, אונ' ת"א.
- * צוות בדואי - מרכז פרופ' ע. מארכס, אונ' ת"א.

אני מציע להקצות בשלב א' 1000 ל"י לכל מרכז לאחר קבלת הסכמתם העקרונית. בשלב ב', יהיה צורך לכסות את עבודת הצוותות.

את התיאום עם המרכזים אעשה אני.

ב ב ר כ ה,

עזרא אוריון
בי"ס שדה

11/11/73



11.7.73

סיכום ישיבה בנושא הבניין המרכזי להסדרת הנגב מיום 9/7/73

נוכחים: מר יעקבזון, מר א. שרון, מר ינאי, מר גורנדמן,
מר צדיק, מר עזר אוריון, מר ש. פרנקל.

ארכיון אמנות במרחב הציבורי

(1) סיכום: מר ינאי יעביר לקרן הנגב מפה של מדרשת שדה בוקר
עם סימון של השטח המיועד לאחר לאומי.

(2) מר עזר אוריון ומר גורנדמן ירכזו את חכנית הפנים
והחצונות.

(3) מר אילון שרון יגיש עוד שבועיים חכנית מחוקנת של
הבניין בהתאם בהערות שנשמעו בישיבה זו.

(4) מר ינאי הציע להכין מודל של חכנית הבניין.

(5) הישיבה הבאה תזמן עוד כשלושה שבועות.



קרן הנגב - KEREN HANEGEV

מדרשת שדה בוקר - קרן פולה בן נוריון-הסכון לחקר הסדק
MIDRASHA OF SDEH BOKER-PAULA BEN GURION FOUNDATION-THE DESERT RESEARCH INSTITUTE

סיכום ישיבה בנושא הבניין המרכזי להסברת הנגב מיום שני 4.6.73
בהשתתפות: מר יעקובזון; מר אלדר שרון; מר עזרא אוריון ומר שמואל פרנקל:

1. החקבלה החלטה עקרונית שמבטלים את המעבדות.
2. עזרא אוריון ואלדר שרון יחייצו בהקדם עם אנשי מקצוע בתחום חכנון תצוגות.

3. בעוד כשלושה שבועות נכנס פגישת נוספת בהשתתפות:
מר יעקובזון; מר אלדר שרון; מר עזרא אוריון; ושמואל פרנקל
ומספר מומחים להכנון תצוגות תאורטיות.



מכון לזיכרון עזריאל
INSTITUTE FOR PUBLIC PRESENCE
مركز لذكر العزاري



Ezra Orion Collection
Public Art Archive

גין מליאן



שער הגולן. קבוץ השומר הצעיר ד.נ. עמק הירדן - טל. צמח 57001

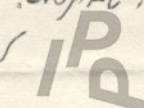
KIBUTZ SHA'AR HAGOLAN, M. P. JORDAN VALLEY — ISRAEL

73. ב"ר 16 - ע"פ ח"א

אעצא איהן שום דבר,

אם מחנים בקר בחצות שכן כל ימי חסד (כלל) מלבד
ה'ים ב' וא' כלחולם ^{מגיד}
^{ארכיון אחרון במחקר היידי}
אמר לפרט וקרא את הענינה לקהל.

כתובת / בקורת



מכון לניכוחות ציבוריים
INSTITUTE FOR PUBLIC PRESENCE
מרכז לניכוחים הציבוריים

Ezra Orion Collection

Public Art Archive

י.ב. אם תיעזו בעצור האור תפלו עליהם גם את האוסף האמנותי מכני'
הוא הפשוט, אלא נמצא עפ"י במחסן סטון בו חלורה.

מוזיאון לארכיאולוגיה ים - תיכונית

ניר-דוד (גן השלושה) - ר. נ. גלבוך - טלפון 8 80 84 (0 65)

065-88094

לכבוד

מדרשת שדה בוקר

בית ספר שדה

ח.י.

בחושה למכתבכם שנתקבל היום, הריני להודיעכם כי המוזיאון

פתוח ללא הודעה מוקדמת בימים ב" - ג " שבתות וחגים משעה ~~15.30~~

15.30 - 9, ואילו בימים אחרים (למען למנוע תקלות) רצוי הודעה

מוקדמת ואפשר גם לשנות את השעות, בהתחשב עם בואכם ממרחק כה

רב. הכניסה למוזיאון ללא השלום, הכניסה של גן השלושה (סחנה) מוביל עד

לכניסה למוזיאון. הסבר מקיף על התצוגות השונות ניתן במקום.

בברכה נאמנה

אלעזר אונגר

א. אונגר

ניר דוד 15.6.1973

נ.ב. הכניסה לגן השלושה היא בתשלום.



מוזיאון יד-מרדכי

יד-מרדכי, ד.ג. חוף אשקלון, טל. 051-2166 051-3559

תל-אביב, תא דאר 1577 טלפקס 234673

14.6.73

לכבוד

עזרא אוריון

בי"ס שדה

מדרשת שדה בוקר

אוסף עזרא אוריון
ארכיון אמנות במרחב הציבורי



מכון לזכויות ציבוריות
INSTITUTE FOR PUBLIC PRESENCE
מכון לזכויות הציבור



שלום רב,

Ezra Orion Collection
Public Art Archive

מאשרים את בקורכם במוזיאון ובשחזור.

המוזיאון פתוח בכל ימות השבוע כולל שבתות, בין
השעות 1800 - 0800.

בברכה

מוזיאון יד-מרדכי

הוא

15/7

ב' בתמוז תשל"ג
(2.7.73)

לכ'

אליעזר אונגר
מוזיאון לארכיאולוגיה
ים-היכונית

ניר דוד

אוסף עזרא אוריון
ארכיון אמנות במרחב הציבורי

שלום -

IP

מרכז תוכניות גלריות
מרכז תוכניות גלריות
מרכז תוכניות גלריות



ביקור

Ezra Orion Collection

Public Art Archive

בכוונתי להגיע אליכם בצהרי יום א',
15/7/73 (קשה לי לקבוע שעה מדוייקת, כיוון
שאגיע מרחוק).

אנא עשו מאמץ ראפשר לי ביקור מודרך,
כיוון שאינני יכול להגיע בתאריך אחר.

מחכה לאישורכם בהקדם האפשרי

בברכה,

ח/נ

עזרא אוריון
מנהל ב"ס שדה

ב' בתמוז תשל"ג
(2.7.73)

לכ"י
יהודה רות
המוזיאון הפרהיסטורי
שער הגולן

שלום -
אוסף עזרא אוריון
ארכיון אמנות במרחב הציבורי

IP



בכוונתי להגיע אליכם ביום א', 15/7/73
סביב השעה 09.00 (קשה לי לקבוע שעה מדויקת
כיוון שאגיע מרחוק).
Ezra Orion Collection
Public Art Archive

אבקש לאפשר לי ביסור מודרך, כיוון שאינני יכול
להגיע בתאריך אחר.

מחכה לאישורך בהקדם האפשרי,

ב ב ר כ ה,

א/צח

עזרא אוריון
מנהל ביי"ס שדה

פרוגרמה ראשונית ליבנין ההסתדרות

- המטרה היא להקים ביתן הצובה מרכזי להמחשת מכלול ההבטים והנושאים הכלולים במושג "נגב".

הבנין כולל שתי קומות. בקומת הקרקע יהיו אוספים, ארכיונים, אולם הראאות ושרותים. בקומת השנייה יוקמו ההצגות.

א. מטרות ההצגות

בחלל המרכזי יוצג צג גיאוגרפי של הנגב, שיהיה תיאור חלק מימדי של האזור בתחומים הבאים:

- קו באר שבע - בצמון;
- קו הערבה - במדבר;
- קו אילת - בדרום;
- קו רמיה - במערב.

בחללים הסובבים את המרחב המרכזי יוקמו שש הצגות:

- * הצגה גיאומורפולוגית
- * הצגה בוטנית
- * הצגה זואולוגית
- * הצגה ההתיישבות הקדומה בנגב (ארכיאולוגית)
- * הצגה בדואית
- * הצגה ההתיישבות החדשה בנגב

כאשר חלק מהשותף המאחד אותן יהיה הנגב - כמכתיב טביעתו.

א.1. הצגה גיאומורפולוגית

יומחש החלין העיצוב המורפולוגי של הנגב:

- * היווצרות המלע
- * העיצוב הטקטוני
- * הבלייה

א.2. הצגה בוטנית

יומחשו דרכי התגלות הצומח לתנאי המדבר והפוזתן של חברות הצומח השונות. יוצג בהרחבה מכלול הצמחים המצויים בנגב.

א.3. הצגה זואולוגית

יומחשו דרכי התגלות בעלי החיים לתנאי המדבר והפוזתם הגיאוגרפית על מיניהם השונים.

א.4. הצגה התיישבות ארכיאולוגית

יוצגו שרידי נוכחות האדם בנגב על הקופותיו הסוגות ויוסס דגש על שרידי ההתיישבות המקראית הקדומה באזור.

א.5. תצוגת בדואים

יוצג אורח הייה של החברה הבדואית כאחת מדרכי ההסתגלות האנושית לתנאי המדבר.

יושם דגש על נושאי הרעיוה והנדידה וינתן ביטוי לתהליך ההיטבות הבדואים בעשרות השנים האחרונות.

א.6. תצוגת ההתיישבות התרמה בגב

יוצגו המחלטים הקקריים באיזור בעה החדשה:

* נקודות המצפה ו-11 היטובים בשנים 7-1943.

* ערים וקירות מיתוח.

* החבורה.

* תעשייה ומחצבים.

* תכנון מיתוח לטווח ארוך.

בדיוח התצוגות

יהיה שילוב של אמצעים אור-קוליים וקטגוריים עם מוצגים מן השטח, תעודות, מסמכים וכו'. חלק מן התצוגות יתחלף באופן מתמיד, כולל תצוגות שישלבו נושאים שונים כגון: הצגת תחומי המחקר בין המסלע - האקלים - הצרכים ותחיי באיזור, תצוגות עונתיות וכו'.

תפקידים - יש לאפשר קטגוריות אלטרנטיביות בחלוקה מנימית של החללים. יש לאפשר לבצע שינויים אלה במהירות ובנוחיות, כולל שינויים במערכת התצוגה.

מכון תוכנית ירושלים
מחלקת תכנון תרבות
מכון לתכנון התרבות

Ezra Orion Collection
Public Art Archive

ב. אומנים - ארכיונים

"עורך" לתצוגות יש להקים מערכת אומנים, כאשר לכל תצוגה ותצוגה מקביל אוסף ממצאים, תעודות, מסמכים מרשימים וכו'.

תפקידים - יש לאפשר זרימה נוחה של חומר מן הארכיונים לתצוגות והרה.

ג. אולם תצוגות

תקני, עם גמח, עם כל אפשרויות התקרנה, התקלטה וכו'. מספר מקומות - מירבי.

ד. שיטת התקמה

לאחר קביעת המדורגמה יש לבצע:

ד.1. סיור במוזיאונים בארץ והתיעבות עם מומחים;

ד.2. חכנון התצוגות והארכיונים ע"י אדריכל;

ד.3. הקמה שיטתית של האוספים והארכיונים;

ד.4. הקמה התצוגות בחוך הבנין;

ד.5. הפעלת צוות להקמה האוספים, הארכיונים והתצוגות.

לוח תימנים: צריך להקבע כך, שיום התחילה יחול לא יותר מ-3 חודשים לאחר גמר הבניה.

לכ"י
יוסף יעקסון
ושמואל פנקל
קרן הנגב

שלם -

הקמת תצוגות בבית ההסתדרות
(העתק מכתבי מיום 3.4.73)

לאחר והקמת הבניין נכנסה לשלב ביצוע, נראה לי שיש לגשת לתכנון החצרות והאוספים.

אוסף עזרא אוריון
גבחינת היקפו יהיה זה מוזיאון מן הגדולים בארץ והקמתו מחייבת השקעה מחשבה ועבודה בהיקף שאינו נופל מהקמת הבניין עצמו.

הפעולות העיקריות שיש לבצע:

- א. פיר-יפודי להכרת מוזיאונים בארץ: טכניקות של תצוגה, מערכות אוספים וכו'.
- ב. קביעת הפרוגרמה של המוזיאון נושאי התצוגה העיקריים; היקף התצוגה לכל נושא ונושא; היקף האוספים; השוואת האוספים בין התצוגות לאוספים.
- ג. התקשרות עם אדריכל-תצוגות וקביעת התאמת התכנון.
- ד. תיאום תכנון הפנים של משרד א" שרון עם תכנון התצוגות.
- ה. רכישת שיטתית של פריטים לתצוגה ולאוספים, ופתרון נושא החסנות עד שלב כניסתם לבנין.

אני מציע לגשת לטיפול בנושא בעתיד הקרוב.

ב ב ר כ ה,

עזרא אוריון
בי"ס שדה

[Handwritten signature]



מכון למחקר והוראת האקולוגיה המדברית

מרכז אקולוגי

במדרשת שדה בוקר

מכון ללימודים ופיתוח
מדרשת שדה בוקר
מכון ללימודים ופיתוח

התוכן:
Ezra Orion Collection
Public Art Archive

- 2 כללי
- 3 תיאור שלש אגפי המרכז ותפקידיהם
- 4 מטרות אגפי "המרכז האקולוגי"
- 5 הגיון הקשר בין שלש אגפי "המרכז"
- 6 הבסיס הקיים להקמת המרכז האקולוגי
- 7 פיתוח המרכז האקולוגי
- 9 הערות סיכום

מדרשת שדה בוקר
1971

כ ל י

מדרש שדה בוקר על מוסדותיה ממוקמת באזור המדבר. אוכלוסית המקום הכוללת אנשי הוראה ומחקר, המערכת האירגונית, המרחבים והתנאים הטבעיים יוצרים בסיס מתאים לפיתוח מרכז למחקר והוראה בחזוץ האקולוגיה.

תרומתו הסגולית של מרכז כזה תהיה בשילוב שני יסודות של הפעילות האנושית-מחקר והוראה, כאשר הציו המלכד הוא מדע האקולוגיה - יחסי אורגניזם חי וסביבתו ברמות הפיסיקליות - כימיות, הביולוגיות והתרבותיות - חברתיות. במרכז יחקרו וילכדו חוקרים וחלמידים חושבים, אנשי מוסדות מחקר והוראה בארץ ובחו"ל המעונינים באקו-סיסטמה המדברית.

תיאור שלושת אגפי המרכז והפונקציות שימלאו

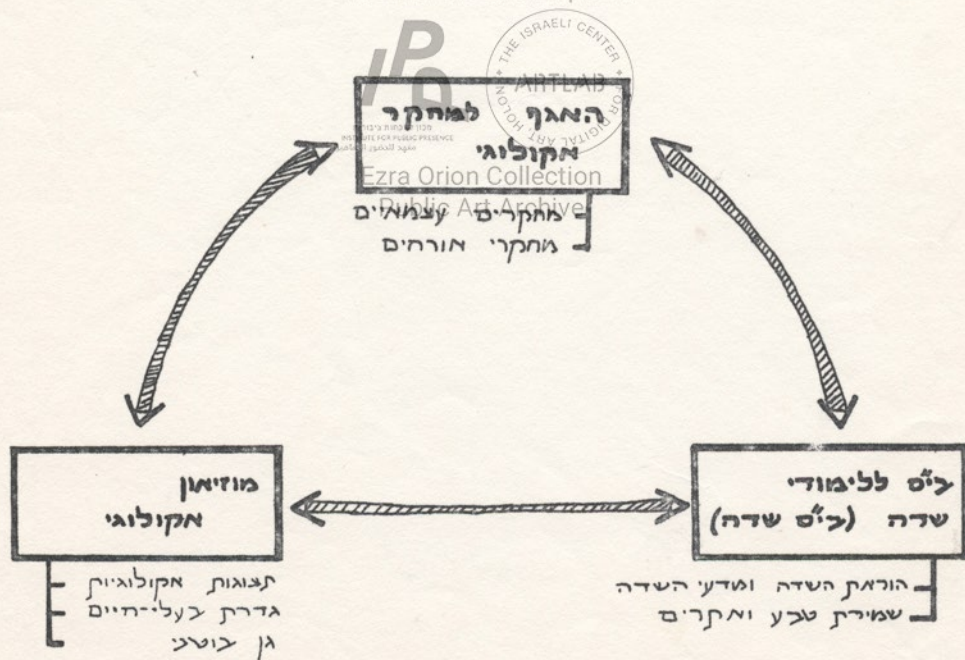
המרכז האקולוגי בנוי 3 אגפים:

- א. אגף למחקר אקולוגי - אשר יעסוק במחקר האקו-סיסטמה המדברית (כולל אקולוגיה של האדם גם במובנה החברתי תרבותי).
- ב. ביה"ס ללימודי שדה (בי"ס שדה) - אשר יעסוק בהוראת האזור המדברי תוך הדגשת גורמי הטביבה.

ג. מוזיאון אקולוגי - אשר יציג בעיות אקולוגיות תוך שמוש במימצאי השדה.

אוסף עזרא אוריון

ארכיון אמנות במרחב הציבורי



מטרות אגפי ה"מרכז האקולוגי"

א. מטרות האגף למחקר אקולוגי:

- יהווה בסיס לאנשי מדע מקומיים למוסדות מדע בארץ ובחו"ל לחקירת האקו-סיסטמה המדברית.
1. יקיים מחקרים עצמאיים במדעי השדה.
 2. ישתף מדענים ממוסדות מדע בחקר הנגב.
 3. ישלב מחקר בהכשרה מורי טבע.
 4. יסייע למוסדות חינוך בהכרת המדבר וחוקיו.

ב. מטרות ב"ס ללימודי שדה (בי"ס שדה)

בי"ס שדה יהווה בסיס להוראת הנגב המרכזי בהדגשה אקולוגית ויעסוק בפיתוח דרכי הוראה בשדה.

- אוסף עזרא אוריון
- ארכיון אמנות במרחב הציבורי
1. יעסוק בהוראת האזור לגורמים שונים (תלמידי תיכון, אנשי צה"ל, מורים תיכוניים, בתי מדרש למורים ותלמידי האוניברסיטאות).
 2. יפתח ויפרסם תכנית לימודים להוראת מדעי השדה.
 3. יעסוק בשמירת הטבע ויחנך לשמירת הטבע.
 4. יסתייע בהוראה בחוקרי אגף המחקר יישם את תוצרי מחקריהם לרמה החנוכית.
 5. יסתייע במוזיאון האקולוגי כמערכת המחשה, יסתייע בהתוויות פיתוח המוזיאון ובאיסוף חומר גלם לביסוסו.

ג. מטרות המוזיאון האקולוגי

- המוזיאון האקולוגי אשר יכלול מלבד חצובה טגורה גם גן בוטני וגדרה לבע"ח-בר יהווה בסיס לחצובה של בעיות אקולוגיות בתחומים השונים (הצומח, החי והאדם).
1. יעסוק באיסוף והעריכה של החומר הקטור באקו-סיסטמה המדברית.
 2. יערוך חצובות קבועות ומשתנות הקטורות לאקולוגיה ומדעי השדה.
 3. ישמש כלי עזר לימודי לחניכי ביה"ס שדה ומוסדות המדרשה האחרים.
 4. ישמש כלי עזר לקבוצות לימוד השוהות בשדה שלא במסגרת המדרשה.
 5. ישמש אמצעי המחשה למבקרים ומטילים בנגב ובארץ בכלל.

הגיון הקשר בין שלושת האגפים של ה"מרכז" (שרטוט בעמ' 3)

א. קשר עיוני

השילוב של מחקר והוראה במרכז האקולוגי נותן חשובה למגמות המחקריות במדעי השדה, בהוראת המדעים ובאקולוגיה. הללו עוברים מן השלב התיאורי לשלב אשר דורש: פונקציונליות, כימות וניסויים.

אגף המחקר ידגיש את גורם הפונקציונליות אשר יבוא לביטוי בתצוגה המוזיאונית וישמש ציר מרכזי בהוראה בבית ספר השדה.

מגמת הכימות והניסויים אשר מצויה ביסוד המתודה המדעית חועבר וחשוב

בהוראת שדה ובתצוגה המוזיאונית.

אוסף עזרא אוריון

קישור זה של מחקר והוראה מתבצע בעזרת חומרי, תהליכי ורעיונות

המחקר לרמה החינוכית.

ב. קשר אדמיניסטרטיבי

1. השגת המגמות שתוארו במחקר על הקשר העיוני מחייב לנצל את אותם האנשים

Ezra Orion Collection
Public Art Archive

2. האפשרות להחזיק אנשי מקצוע בהוראת מדעי השדה מחייב שילובם במחקר.

3. שימוש נכון וניצול יעיל של המשאבים וכח האדם של שלושת האגפים.

ג. קשר בבניה ובכלים פיזיים

הכלים הדרושים לעבודת ה"מרכז האקולוגי": מעבדות, חדרי-עבודה, ספריה, גדרות ואמצעים לגידול בע"ח וצמחים ותחבורת שדה - ינוצלו במשותף ע"י שלושת האגפים.

הבסיס הקיים להקמת המרכז האקולוגי

א. בי"ס ללימודי שדה (בי"ס שדה):

החל את פעולתו ב 1963. מקיים קורסים קצרים להכרת האזור לקשת גורמים רחבה (תלמידי תיכון, חניכים מחו"ל, השתלמויות מורים, קורסי צבא, תלמידי סמינרים, סטודנטים ועוד).

בי"ס-שדה ממלא כמה פונקציות נוספות: שמירת טבע, פיתוח תצוגות (ראה תצוגות), פיתוח מחקרים (ראה מחקרי שדה), איסוף אינפורמציה מדעית וסיוע לאנשי מדע החוקרים באזור.

אוסף עזרא אוריון
ארכיון אמנות במרחב הציבורי

ב. מחקרי שדה:

מחקרים מחבצעים במדעית החל מ 1964. מבצעי המחקרים בעיקרם המדריכים האקדמאיים

של בי"ס שדה. מלבד מחקר המיקרו-אקלים בוצעו המחקרים ללא תקציבי מחקר.

חומי המחקרים: ארכיאולוגיה, ביוגיא, מינרלוגיה וביולוגיה. חלק מחומר

מחקרי השדה יושם לרמה החינוכית במסגרת בי"ס שדה. בהווה מתקיימים מחקרים

אחדים.

חולית המחקר מפעילה מעבדה, מכשור ראשוני ורכב שדה.

ג. תצוגות:

התצוגות הקיימות: תצוגה זואולוגית (כולל גדרה עם בע"ח), גיאולוגית,

ארכיאולוגית ופינת התצוגה הבדוית ע"ס יצחקי נצר. הללו תצוגות ראשוניות

אשר פזורות במבנים שנבנו למטרות אחרות.

פיתוח המרכז האקולוגי

פיתוח המרכז האקולוגי בכיוון הצויץ לעיל מחייב מערכת צעדים הדרגתיים. הדינמיקה של הפיתוח תהיה תלויה בראש ובראשונה בכח האדם - המקצועי שיגויס למרכז. כח אדם זה יבוסס על: א. קידום והכשרת בעלי מקצוע קיימים ו-ב. גיוס אנשי מפתח מקצועיים מזדמנים. מציאותם של אלה תקבע את ההדגשות בכווני הפיתוח. בכל מקרה ידרשו כלי - מינימום בכל ענף מקצועי על מנת להוות בסיס להתחלת עבודות צוות.

אוסף עזרא אוריון ארכיון אמנות במרחב הציבורי

א. פיתוח ביה"ט ללימודי שדה (בי"ס שדה):

1. פיתוח קורסים אקולוגיים: כלליים וספציפיים (בטסחי הביולוגיה, ההתייחסות הקדומה, בדואים והתייחסות חדשה).
2. לפתח את כלי ההוראה (מעבדה שדה לימודית, ספרייה וחדרי עיון לחניכים, עזרי הדרכה ועוד).
3. התמקדות בהכנת תכניות הוראה ללימודי השדה לשימוש מקומי וארצי.
4. הרחבת הקורסים לתלמידי האוניברסיטאות מתוך מטרה לשימוש סוכנות מרכזית ללימוד הבעיות הקשורות למדבר ולאקולוגיה המדברית.

ב. פיתוח האגף למחקר אקולוגי:

1. לפתח מחקרי שדה בחחום הביולוגי והביומטרוולוגי.
2. לחדש ולפתח את המחקרים בארכיאולוגיה.
3. לקדם את מחקר הבדואים.
4. לקיים מחקרים בנושאי ההתייחסות בימנו.

5. להקים ספריה מדעית.
6. להקים מעבדות משוכללות.
7. לרכוש ולפתח מעבדת מחקר נידחת.
8. לקיים כלים (דיוור, כלכלה, ספריה, מעבדות ורכב) לסיוע לחוקרים אורחים.
9. לסייע (בהדרכה ובכלים) לביצוע עבודות שדה של סטודנטים לתוארים ראשון, שני ושלישי.

ג. פיתוח המוזיאון האקולוגי

1. פיתוח האוספים הקיימים והסכתם לכוון האקולוגי.
2. תכנון המוזיאון האקולוגי ובנייתו.
אוסף עזרא אוריון
ארכיון אמנות במרחב הציבורי
- * "המרכז" יפרסם חומר מקורי ומתורגם להוראת מדעי השדה.

שליבים בפיתוח המרכז האקולוגי:

כאמור, יש לראות את הפיתוח הדרגתי ומוחנה בכך האדם המקצועי אשר ימצא ובמימון.
יהיה לכן מוטעה להגדיר באופן חד-משמעי את המרכז.

למרות הנאמר יש לציין שני מצבים בפיתוח:

- א. פיתוח ראשוני - אשר יכלול יצירת פיקוח והכוונה מדעיים מן הרמה העליונה; הכוונה הקיים לכוון שצויין לעיל; פיתוח שדות חדשים אשר ניתן לקימם ללא השקעות בניה ו ותכנון פיזי. (ראה נספח)
- ב. פיתוח מתקדם - אשר יכלול בניה והמשך פיתוח המערכת תוך התבססות על המבנים המגיעים לידי השלמה (כגון הכנת התצוגות במוזיאון; שימוש בתנאים מבוקרים במעבדות וכו').

ה ע ר ו ח ס ל כ ו ט

1. פיתוח נכון של המערכת מחייב הכוונה ופיקוח של ועדה מדעית המורכבת מבעלי מקצוע מן הדרג הראשון בתחומי הביולוגיה, הארכיאולוגיה, האנטרופולוגיה, הסוציולוגיה והחינוך.

2. לתכנון והקמה נכונים של אגפי המרכז דרושים שני אלמנטים מכוונים במדרשה: אלמנט מכוון מדעי ואלמנט מכוון אדמיניסטרטיבי.

3. המרכז יקיים כנסים ויסייע בפרויקטים מחקרניים ובחידושים הנושאים בהם יעסוק (הערה זו נגזרת ומשחלבת בלעיונו של פרופ' יואל ועדיה).

4. לטווח ארוך יש לראות התפתחות הדרגתית בה הופך ה"מרכז האקולוגי" לפקולטה

לאקולוגיה עצמאית או הקטנת סיועיה
Ezra Orion Collection
Public Art Archive

נספח: פיתוח המרכז האקולוגי בשנת 1971-2.

מיכאל גל משה שחק

נספח: פיתוח המרכז האקולוגי בשנת 1971-2

(שנת התקציב בהצעה זו מבוססת על שנת התקציב של המדרשה - ספטמבר-ספטמבר)

הערות

- א. הצעה תקציב זו הינה ביטוי לשנת ההתחלה בלבד ואין לגזור ממנה לגבי התקציבים הבאים, שכן מחד יתווספו הכנסות ממקורות קרנות המחקר ומאידך יגדלו הוצאות בניה והוצאות פיתוח מחקרים חדשים.
- ב. כבר במסגרת שנת התקציב המוצעת תתכן השתתפות כל-שהיא של קרנות המחקר השונות במחקרים מסויימים. תוספת זו בשנה ראשונה לפיתוח תהיה קטנה יחסית.
- ג. לצורך ניצול נכון של המקורות הנ"ל יש להקדים לפיתוח המקיף את הקמתם של ועדה מדעית והגוף המנהל הננימי - המדעי והאירגוני.

פירוט

אוסף עזרא אוריון
ארכיון אמנות במרחב הציבורי

1. בי"ס ללימודי שדה

- (בסעיף זה הוכנסו הוצאות פיתוח ולא הוצאות תפעול כלליות של בי"ס שדה)
- א. פיתוח תכניות לימוד למסגרת שונות של לומדים ופיתוח קורסים אקולוגיים לסטודנטים. ($2 \times \frac{1}{2}$ משרה וכלי עזר בשדה)
21,000 ל"י
- ב. הקמת מעבדת שדה חינוכית (הכשרת מקום קיים, ציוד, ספרות+ $\frac{1}{2}$ משרה)
22,000 ל"י 43,000 ל"י

Ezra Orion Collection
Public Art Archive

2. אגף המחקר

- א. פיתוח מחקרים בשדה (כולל $\frac{1}{2} \times 4$ משרה במדעי הטבע,
 $\frac{1}{2} \times 2$ משרה אנטרופולוגיה ומדעי מזרח, $\frac{1}{2}$ משרה בחחום החינוך,
1 משרה סכנאי, הוצאות טוטפות ושימוש ברכב שדה) 87,000 ל"י
- ב. רכישת רכב שדה 17,000 ל"י
- ג. פיתוח מעבדת שדה ניידת על רכב (כולל רכב) 40,000 ל"י
- ד. רכישת ציוד מעבדה בסיסי 80,000 ל"י
- ה. הכשרת בעלי מקצוע לתואר שלישי או אחריו בחחום האקולוגיה (ביולוג ואנטרופולוג) 40,000 ל"י 264,000 ל"י

3. המוזיאון האקולוגי

א. תכנון התצוגות האקולוגיות הקבועות ופיתוחן במקומות הזמניים (3 בעלי מקצוע $\times \frac{2}{3}$ משרה, מוזיאולוג 1 משרה, חמרים ועבודות מקצועיות)

42,000 ל"י 42.000 ל"י

4. כללי "מרכז אקולוגי"

א. ניהול מדעי ויעוץ מדעי (מנהל מדעי ויועצים

30,000 ל"י

בתחומים שונים)

ב. אדמיניסטרציה (מנהל אדמיניסטרטיבי, מזכירות,

41.000 ל"י

הוצאות רכב ומסרד)

25,000 ל"י

ג. רכישת ספרות מדעית, בסלמה
ד. משלוח צוות ללימודי בתי"ס שדה באנגליה והמוזיאון

25,000 ל"י

האקולוגי בקליפורניה (2-3 איש)

ה. תכנון פיזי (א. מוזיאון אקולוגי והסדנאציות

הקטורות בו; ב. אולמות הרצאה, עיון של ב"ס ללימודי

שדה וכנסים; ג. מעבדות; ד. מגורי חוקרים אורחים

וסטודנטים; ה. ספריה מדעית)

271,000 ל"י 150,000 ל"י

720.000 ל"י

סה"כ כללי

1/1/87

מוזיאון הנגב ע"ש בן-גוריון

1. רקע

עם חקמת המטה לפיתוח הנגב לקראת שנת 2000, במסגרת שנת ה-100 לבן-גוריון, עם הפניית מאמץ על תיירות פנים וחץ אל מרכז הנגב, חופכת מדרשת שדה בוקר לצומת הסברה. את הפוטנציאל הזה אנו מציעים לנצל ע"י חקמת מוזיאון מרכזי לנגב כאן, בשנים הקרובות.

2. קהל המטרה

כל סוגי תיירות הפנים והחץ, תלמידי תיירות, תיכונים, סמינרים למורים ואוניברסיטאות, שחן לאמצעי תחבורה הציבורי

3. מטרות המוזיאון

- א. להציג תפנית-מידע על הנגב בכלל ועל הר-הנגב בפרט בתחומי גיאולוגיה, גיאומורפולוגיה, הידרולוגיה, קלימטולוגיה, אקולוגיה, בוטניקה, זואולוגיה, תנ"ך, ארכאולוגיה, ההתיישבות החדשה בנגב לפני ואחרי קום המדינה ומגמות פיתוח לקראת שנת 2000 ואחריה.
- ב. להציג ולהמחיש את קשרי הגומלין בין תחומי המידע האלה כהיררכיה של מערכות וכהיררכיה של אלומת תהליכים אקולוגיים ואנושיים*.

4. תצוגה רב-מפלסית פעילה

מיכלול התצוגות יעוצב לרמות השונות של קהל המטרה באמצעים אור-קוליים, תלת מימדיים וקניטטים. הוא יאפשר קליטת חוויה קצרה ומרשימה מחד ושהייה של שבוע לימודית ברמות השונות לפרקי זמן מתאימים, מאידך.


* ניתן לשלב בתפיסה זו את נייר העבודה של המוזיאון והפארק לאקולוגיה מדברית של המכון לחקר המדבר, אוקטובר 1985.

המשך: 4

לכל תחום מידע ומחקר יוקצה אגף רב-מפלסי ואגפים אלה ישולבו אדריכלית להמחשת התפיסה המערכתית החוליסטית של הסובב המדברי.

גג המוזיאון יהווה מיצפור מודרך לעבר מצוקי נחל צין ורמת עבדת. את לב התצוגות יהווה דגם כולל של הנגב אשר יופעל אור-קולית.

5. המוזיאון ישולב בציר הסיור בקרית שדה בוקר

שיכלול את פארק  וקבר ב.ג., התצוגה האורקולית בנושא ב.ג. בספרית הישנה, המרכז המסחרי, הטיילת המדברית, הפארקים הבוטניים, פארק בעלי חיים של הנגב תצוגה לפיסול מדברי, והמכון לחקר המדבר. (אוספי בית ספר שדה, ישולבו במוזיאון לאחר הקמתו), זאת בנוסף לצריף ב.ג. בקיבוץ שדה בוקר.

6. פרוגרמה ראשונית

המוזיאון ימוקם ממזרח לכית האחרת, או בחלקו הדרומי של הפארק הלאומי. הוא יעוצב רב-מפלסי על שטח כולל של 2000 מ"ר. יעוצבו יונחה ע"י יעודו, ע"י מיקומו המרשים מול נוף המצוקים וע"י שיקולי אור וכלות מדבריות. הוא יכלול אגפי תצוגה תחומיים, חללים של תצוגה בינתחומית 4 מימדית, חלל לדגם הנגב, אודיסוריום, חדרי הכנת תצוגות ואחסנה, חדרי מנהלה ותצוגה פתוחה של בעלי-חיים מדבריים על שפת המצוק.

כל אגף יעוצב על-פי פרוגרמה תחומית שתבוסס ע"י מדען בכיר בתחום (ע"י נספחים ראשוניים)

Ezra Orion Collection
Public Art Archive

7. תוקם וועדת היגוי

לתכניית תהליך פיתוחו התוכני והפיסי של המוזיאון.

ב ב ר כ ה

1991

אורי דה-בר

עזרא אוריון

פ. 5

החלום

המחבר, המעבד

התאחדות

5A 11K-510 -

מכאן נראה שהמחבר

מחשבה

Wm. 2

מציין את ה

של חן אהרן

අදාළ ක්‍රමය හොඳයි

1) ה'ת"ל

11k310

Aug 11

! K R P

Sand

4

12.700

צאנז

2014

11) 5x

٢٥

1/10/71

01378

מנצחין מן הארץ העברה אחר

למה טבע אדור ?

זואלוגיה
אקולוגיה

מקדריס דכטווייס (בתכונ)
אמנו מחדריג

ביקום האדור נאצי מיני, דעט אדור
אדורטאט מחדריג מנזר ומיני

אדורטאט פדילה (מרכב למיני)
אדורטאט פדילה (מרכב למיני)

מכאן-ויטאליג
מכאן פדור דעט
מכאן מנזר



מחדריג פדור
א-מכאן, מן אדור

מנזר מחדריג מנזר

דעט המטרה
מנזר

מנזר
מנזר

מנזר

מנזר, מנזר, מנזר
אדורטאט מנזר

מנזר מנזר מנזר
מנזר מנזר

מנזר (מנזר) מנזר

מנזר מנזר מנזר

א. הנחות יסוד

1. התוכן החינוכי של האגף יכלול ארבעה תחומים עיקריים:
 - א. זהות הבדווים ומוצאם.
 - ב. דרכי הסתגלותם לתנאי המדבר.
 - ג. המרכיבים המיוחדים לתרבותם.
 - ד. הקשר בין תרבות הבדווים מחד והשפה העברית והתנ"ך מאידך.
2. הצגת הנושא תחלק בין תצוגה קבועה (כ-2/3 מהשטח) ותצוגות מתחלפות (כ-1/3 מהשטח).
3. כל מוצג באגף ישולב כדי לשרת את המטרות החינוכיות של התצוגה ובהקשר משמעותי. יש להמנע מליצור "אווירה בדווית" מלאכותית ולרוב מעוותה.

ב. התצוגה הקבועה

1. התצוגה הקבועה תורכב משני אלמנטים סטרוקטוראליים:
 - א. נושאים המיוצגים תוך שילוב של פריטים, תמונות, מלל ודיאגרמות.
 - ב. נושאים המיוצגים על לוחות הסבר באמצעות מלל ודיאגרמות.
2. יוצגו ע"י פריטים, תמונות, מלל ודיאגרמות הנושאים הבאים:
 - א. זהות הבדווים ומוצאם (של בדוויי הנגב וסיני).
 - ב. הסתגלות הבדווים לתנאי מדבר (כללם):
 1. תאור התנאים.
 2. ההסתגלות הכלכלית (גידול מקנה ונדירה, חקלאות).
 3. הבית הנייד כאופן הסתגלות.
 4. ניצול תוצרת המקנה (עורות, צמר ושיער, גללים, מזון רכיבה, וכו').
 5. ניצול הסביבה (צמחים).
3. יוצגו על לוחות הסבר הנושאים הבאים:
 - א. עיקרי המשפט הבדווית.
 - ב. הארגון החברתי.
 - ג. פתגמים אופייניים.
 - ד. רמת החיים והחשבון הכלכלי.
 - ה. נושאים היסטוריים.
4. ישולב הנושא של הקשר בין התרבות הבדווית והיהדות ע"י:
 - א. פסוקים מן התנ"ך מול פריטים, תמונות או הסברים מתאימים.
 - ב. ציון השמות של הפריטים בערבית בדווית תוך השוואה למילים נרדפות בעברית.
5. ישולב הנושא של התרבות המיוחדת לבדווים ע"י:
 - א. הצגת הפריטים בהקשרם הנכון.
 - ב. פרוט מוצגים אשר יצביע על אופן ההתייחסות של הבדווי לנכסיו.
 - ג. לוחות הסבר (ראה סעיף ב'3)

ג. התצוגה המתחלפת

1. בשליש משטח האגף תוקמנה תצוגות מתחלפות בנושאים מיוחדים בתרבות החומרית של הבדווים העשירה: יחסית בפריטים הניתנים לייצוג.
2. בנושאים יוצגו תוך שילוב של פריטים, תמונות, מלל ודיאגרמות.
3. בין הנושאים האפשריים לתצוגות מתחלפות ישנם:
 - חקלאות בדווית, צייד, סוגי נשק, ביגוד, אריגה וריקמה, עבודות עץ, אמונות, וסוגי מזון והכנתם.

ד"ר יצחק ביילי

מדרשת שדה בוקר

המח. לתרבות האיטלם אונ. י-ם
המח. להיסטוריה של המזה"ת אונ. ת"א

הנחת יסוד:

הכוונה להציג את מעשה ההתישבות בנגב, בהשגיו הנוכחיים בתחומיו הכלכליים (תעשיה, מחצבים חקלאות, דרכי תחבורה), והאנושיים (תפרושת האוכלוסין, ההתישבות הכפרית האזורית והעיר המדברית) על רקע חפישת עולמם של מבצעי ההתישבות וחלוציה.

המושג נגב שונה עם הזמן. הפרוגרמה חורגת מתחומי הגיאוגרפי הצפוני של הנגב (נחל שקמה) וכוללת את חופו הצפוני של הנגב (עד אל-עריש), שער-הנגב, לכיש, חלץ ורוחמה שהן אבני יסוד בפיתוח ההתישבות החדשה בנגב.

א. לפני הקמת המדינה

1. ההתישבות הקבע בראשית ימי המנדט. (גבול הישוב בקו הוג'-פלוג'ה).
2. הקמת באר-שבע ע"י התורכים. (בחמונה, בתצ"א והסבר על גורמי הקמתה)
3. מלחמת העולם הראשונה בנגב - (מפות הדרכים והכוחות הלוחמים, נסיון התורכים לפרוץ לסיני והכיבוש האנגלי)
4. נסיונות רכישת קרקעות יהודיים - מהרצון להשגת צ'רטר על הנגב כבסיס לזכויות פוליטיות. (משלחת אל-עריש, רוחמה, הכנית אהרונסון-וולקני, יוצאי הגדוד העברי בערד, קק"ל, ה"מוכחר" בב"ש ועוד. יוצגו ע"י תמונות מסוננות ראשונים בנגב, מפות שטחים שנרכשו, העתקי מסמכים הסכמי מכר וכדומה).
5. האחזיות ראשונות בנגב - שלושת המצפים (בית-אשל, גבולות ורביבים) דגם מצפה על רקע תמונה מהימים ההם. עדות מוקלטת של אחד הותיקים מול מקבץ שיקופיות מן השנים ההן.
6. אחת-עשרה הנקודות בערב תש"ז והאחזיות מלחמת-האחרון (קדמה, גלאון, שובל, משמר-הנגב, בארי, כפר-דרום, חקומה, נירים, אורנים, נבטים וחצרנים מבטחים, צאלים, עלומים, רמת-נגב, חלוצה ושדה-עקיבא-גבים). מיקומן בקרקעות שרכשו יהודים בנגב. שטחים וגידולים חקלאיים בנגב אז, שילוב שיקולי בטחון ומדיניות בהקמת החלוצות.
7. יחודה של ההתישבות החלוצית בנגב לפני 1948 - ההתישבות קיבוצית באזור חסר תשתית כלכלית הפורצת לשטחי התנחלות חדשים.

ב. מלחמת השחרור בנגב.

1. הפלישה המצרית והנגב במצור.
2. הקרב על פריצת הצנחן לנגב - קרבות עשרת הימים ומבצע יואב (מצבות הזכרון בחלץ, באר-שבע, ביר-עסלוג').
3. סיפוס לוחמים ושדות הקרב (חירבת מחאז, משלטי הצומת, מצודת יואב, חוליקת, שחזור יד-מרדכי)
4. מבצע חורב-עין. כיבוש עסלוג, עוג'ה אל-חפיר והחדירה לסיני-אבו-עגילה.
5. מבצע עובדה וכבוש אילה-ברן ודגל בראש התרן,

ג. מפעל המים והחקלאות:

1. צינור המים שלפני 1948 - קו הצינור, כמויות המים, השמירה, שטחים מושקים במי הצינור עד 1948.
2. נסיונות לאגירת מים להשקאה-סכרי, השהיה, לימנים, סכר ירוחם. נסיונות לחיים מן המדבר: מרעה טבעי, שזרוע, חוות אבן-ארי ועדרים.
3. קו המוביל ירקון-נגב והמוביל הארצי-מקורות, כמויות, ברכות-אגירה, שטחי עיבוד וסוג הגידול מפעל הר-הנגב והפארן. בארות הערבה.

4. ענפי החקלאות בנגב-פלחה וקו הבצורת, ענפי בית-לול ורפת, גידולים בעלי יתרונות מקומיים: מסעי נשירים, ירקות מחוץ לעונתם בערבה, גידולי שדה.
 5. גידולים במים מליחים-גידולי נסיון על מים מליחים (המכון לחקר הנגב בשיתוף הישובים). מפה הידרולוגית של מאגר המים המליחים התת-קרקעי.
 6. חזון התפלת מים לחקלאות-מפות בץ למאגרי מים מותפלים בחולות חלוצה, החזרה לשימוש של מים שוליים. שטחי עיבוד וגידולים שניתן יהיה לפתח בעזרת מים נוספים.
- ד. תכניות פיתוח תעשייה ומחצבים:**
1. מפעלי ים-המלח-תהליכי הפקה, יבוש הים, חפוקה, יצוא, דרכי חבלה, מגורי עובדים ותכניות פיתוח.
 2. מפעלי ערד-
 3. פוספטים ודשנים כימיים-
 4. התעשייה הניטרלית-טכסטיל, תעשיית פלסטיק, תעשיית זכוכית, טמפו ורפאל.
 5. החיפוש אחר נפט (דגם קידוח על שכבותיו).
 6. צינור הנפט הגדול. מקור הנפט, כמויות ולאן הוא נשלח.
 7. מפת המחצבים המצויים בנגב. דוגמאות למחצבים ולמוצריהם המוגמרים.

ה. עיר המדבר

1. ההתיישבות החדשה לאחר 1948: מושבי העולים ועירות הפיתוח.
2. ב"ש בירת הנגב: גידול העיר על גבי מפת תצ"א עליה סימן העיר הישנה. תמונת הרחוב בב"ש של שנות ה-40. מפת קשריה העירוניים: כבידה, מוזיות, שירותי רפואה, חינוך, תחבורה, מסחר ושירותים.
3. אילת שער לדרום: קשרי החבלה ממל אילת לעולם. הגשר היבשתי ותכנית חקלת בץ.
4. ערד עיר נפש ותעשייה: שרתי הארחה, תעשיית כימיות מבוססות על מפעלי ים-המלח. תכנון פיסי חולם לבעיות אקלימיות. אוכלוסיה נבחרת בסיס להצלחת העיר.
5. עיר הפיתוח נסיון חברתי על בעיותיו:
6. איתורן של עירות הפיתוח (בצמחי דרכים, ליד מקורות מחצבים, במרכז אוכלוסיה כפרית).
2. דמות המתושב-עולה חדש מהאניה אל העירה הנוסדת. בעיות חברתיות של "ישראל השניה", טעוני-טיפוח.
3. השינוי במבנה הפיסי-מנסיון ליצור סגנון בניה מדברי לסטנדרטיזציה בבניה.
4. הבסיס הכלכלי-התעשייה הניטרלית. מוצרים, מיקום, לאן משווקים, מספר מועסקים, היקף ייצור.
5. העיר הצבאית. תכנית עיר הבהדים.
6. עיר התעשייה האזורית-תכנית בץ לשילוב תעשיות במרכז הנגב. הרחקת מפגעי תעשייה ממרכזי אוכלוסיה ושדה תעופה בינלאומי.

בעריכת התכנית לתצוגה בנושא ההתיישבות בנגב, הורגש קושי למצוא דרכי ביטוי והמחשה. מפה ותמונה, העתק מסמך וכתובת הסבר כשהם חוזרים על עצמם הם חד-גוניים ומאד לא מרשימים. יש בנושא זה מעט מוצגים ארכיאולוגיים (כלים חקלאיים, אהל). קל יותר לתצוגה תהליך פעולה כימי בייצור פוספטים או דגם לפעולת מפעלי ים-המלח. אבל, ברוח הפרוגרמה עיקר ישובו של הנגב עד 1948, נעשה ברוח ההתיישבות הקיבוצית, והתצוגה תצליח אם תביא לצופה מושג, לא על רנטגיליות ההתיישבות אז, אלא על הגורמים התרבותיים והחברתיים שהונחו ביסודה. הדרך לכך היא בעיני אורקולית (משהו בנסח מה שראינו בתערוכות "מאה שנות ההישרדות").

ביבליוגרפיה:

1. ברסלבי, י. - ארץ הנגב. הקיבוץ המאוחד.
2. ברסלבי, י. - אל אילת וים סוף.
3. מש" הפנים, אגף התכנון-חבורה לכל אחת מערי הפיתוח.

א. רעיונות מנחים

1. אגף זה ירכז ויצג את הממצאים הארכיאולוגיים מהר הנגב, כלומר יהיה מוזיאון איזורי.
2. חומי האיזור: שוליה הדרומיים של בקעת באר-שבע, חולות חלוצה, ניצנה, איזור קדש ברנע, עירף א-נקה, מצוקי לוף, מכשח רמון, מעלה עקרבס.
3. התצוגה תהיה חיה ככל האפשר, כולל הפעלה ע"י הצופים.
4. התצוגה תהיה לימודית ככל האפשר, כלומר תנסה לתת תמונה חיים כוללת ולא רק פריטים בודדים.
5. סידור התצוגה בשטח יאפשר הדרכת צופים בקבוצה.
6. התצוגה תפותח בשלבים בהתאם למצאי: מחדר אוספים צנוע ואילך.

ב. התצוגה

התצוגה תהיה מורכבת משתי מערכות: 1. לפי סדר התקופות הארכיאולוגיות, 2. בעיות נבחרות, תקופתיות או כלליות.

1. תצוגה לפי סדר התקופות הארכיאולוגיות

- א. לוח כרונולוגי עם ציון תקופות הישוב בנגב.
- ב. מפה השמלית של האחרים לתקופותיהם.
- ג. התקופה הפרהיסטורית: ארכיון אמנות במרחב הציבורי

1. ארון ממצאים מן התקופות השונות
2. מפת תפוצת אחרי החק' השונות בשטח
3. שיחזור חנה מחק' אחת, כללי האנשים, הכלים, המבנים, המתקנים, בע"הח וכו'
- ד. תקופת הברונזה התיכונה א':

מכון תרבות ומוזיאונים
INSTITUTE FOR CULTURAL HERITAGE
מנהל המוזיאון הלאומי

Ezra Orion Collection
Public Art Archive

1. דגם אתר הר ירוחם, כולל הממצאים
2. דגם מתנייע של טומולוס המתקדם את שיטת הציור
3. תצ"א גדול של שדה הטומולי לרגלי הר חורשה
4. מפת תפוצת אחרי החק' בנגב
5. שיחזור של אתר חניה על אהליו ומחקניו
6. ארון ממצאים מיוחדים
- ה. התקופה הישראלית

1. פלקטים עם פסוקי המקרא המתארים את מלחמות שאול ודוד בעמלקים
2. הרכבה מודרכת ע"י הצופים של "קלטהרון" עמלקי
3. דגם של שיירה העולה מעציון גבר לירושלים בהתאם לנחונים במקרא
4. דגם של מכלול חר' רחמה: המצודה, בית המפקד, בחי מגורים, מאגרי מים, קברים
5. מפת המצודות בנגב וקוי הדרכים
6. תצלום גדול של קורס ב"ס שדה בעת חפירה
7. תצלום גדול של רשימת שישק ומפת המסע
8. דגם חווה ישראלית ברפת מטרד
9. ארון מוצגים חשובים
10. דגם מצודות קדש ברנע וע'גרוד על רקע מפת גבול ממלכת יהודה בנגב

1. התקופה הפרסית

1. מפת אחרי החק'
2. ארון ממצאים

ד. התקופה הנבטית

1. שיחזור אוטנטי של כמה מ' מן הדרך הנבטית ותחנת אבני מיל לידה. (מכאן הכניסה)
2. שיחזור בור המים במצד נקרות
3. חכנית חאן נבטי
4. ארון כלים נבטיים
5. כתובת נבטית וטבלת הא"ב הנבטי
6. מפת הדרכים הנבטיות
7. תצלום גדול מפתה
8. מפה הערים הנבטיות עם תצלומים מלוים
9. המונה, או מוצג חי של צמח המור
10. מפה דרך הבשמים מערב עד עזה
11. הצוגה של בשמים ושימושיהם

ה. התקופה הרומית

1. תצ"א של מעלה עקריים
2. חבנית של כורנוב
3. ארון ממצאים

אוסף עזרא אוריון
ארכיון אמנות במרחב הציבורי

ט. התקופה הביזאנטית

1. שיחזור אחת הכנסיות מעבדת ויחידת התצוגה בחוכה
2. חבנית עבדת הביזאנטית
3. חבנית המרחץ בעבדת
4. ארון ממצאים
5. מפה הערים הביזאנטיות עם תצ"א מלווה
6. מפה האימפריה הביזאנטית מהמאה הרביעית
7. פפירוסים מניצנה
8. כתובות



Ezra Oriani Collection
The Israel Museum Archives

י. התקופה הערבית

1. שיחזור מסגד מדברי
2. מפה האחרים בנגב
3. מפה אחר יורמון
2. הצוגות בעיות נבחרות

- א. דגם של מערכת נגר והשקאה המופעל ע"י הצופים
- ב. שיטת הבניה בקשתות והקירוי באבן (התאמה לתנאים הטבעיים)
- ג. מפה חשמלית של הדרכים הראשיות בחק' השונות בהתאם לנקודות מוצא ויעד
- ד. דגמי בורות מים מן התק' השונות (ניתן לערוך תצוגות בחוכם).
- ה. שיחזור גבעת עבדת בחקופותיה השונות
- ו. בית היוצר בעבדת ושיחזור יצירת הכלים הנבטיים
- ז. הגידולים החקלאיים בנגב לפי פפירוסים ניצנה ומקורות אחרים
- ח. מפה חבליט של מישור הרוח להדרגת הקשר בין הסלע, הקרקע, הטופוג', האקלים - לאדם.
- ט. פריחת הנגב כהשתקפות יזמה חיצונית בחק' גאות.

תכנית לתצוגת צומת הנגב במוזיאון שבמדרשת שדה-בוקר

מאת: ד"ר אבינעם דיני, המחלקה לכושניקה האוניברסיטה העברית, ירושלים.

א. מטרת ראשונה של התצוגה

(1) השפעת האקלים על הפרצת הצומת כנגב.

(2) השפעת המסלע על הפרצת הצומת כנגב.

ב. דרך התצוגה

(1) השפעת האקלים

(1) ייצוג האקלים על ידי: (א) מפת המסעקים (ב) מפת סמפרטורות שנחזה

סמוצעות (ג) דיאגרמות עמודות על פני מפת הנגב של אינרקס פלוביוסרמי על פי אמברג'ר.

(2) ייצוג יחידות הצומת הגדולות: מפת החבלים הפיסטוגיאוגרפיים

עם היצגים מכוונים אל 2-3 תמונות סייצורה עבור כל אחד מהאזורים הנאים:

אוסף עזרא אוריון

(א) ימים תיכוניים (ב) אירופה-סורנית (ג) אירופה-סורנית (ד) סורנית.

עבור כל אחד מהאזורים הללו תנתן סדרה של 15 - 20 שקופיות למתעניינים

אשר תראה את קווי האופי המיוחדים של כל אחד מהאזורים

(3) התאמת צמחים למרחב

Ezra Orion Collection

(א) צורות חיים כדרך ההגנה וההגנה כל אחת מחמש צורות החיים

הבאה על ידי תמונות, מחזור חיים דיאגרמות והדגמה נוספת ב 5 שקופיות

עבור כל טיפוס ביולוגי. הטיפוסים הם: חד שנתיים, גיאופיטים, המיקרופיטים כמפויים ופנורפיטים.

(ב) אדפטציה של עלים: (א) השרת עלים בקיץ - 5 זוגות של שקופיות

שיראו הצמח בקיץ ובחורף. זוג תמונות בשחור-לבן שיראו את התופעה.

(ב) החלפת עלי חורף גדולים בעלי קיץ קטנים - זוג תמונות שחור-לבן על

הלוח ועוד 5 זוגות שקופיות כנ"ל. (ג) אפידרמיס עבה עם קוטקולה עבה

הדגמה על ידי שרטוטים או מודל חלת מימדי. (ד) שערות על האפידרמיס

הדגמה ע"י שרטוטים ותמונות שחור-לבן. להדגמה דחיית הקרינה של השמש

תמונות שחור-לבן של הצמח הצמרנית על ידי ריכוז קרני השמש אל נקודה כהה

ואל נקודה בהירה. (ה) עלים בשרניים - צילומים ושרטוטים ואולי גם מודל

חלת מימדי.

5 מינים בעלי ענפים עם עלים וללא עלים בהתאם לעונת השנה. הייצוג יהא של הענפים עצמם.

- (ב) צמחים משירי עלפם בעונת היובש שענפיהם אינם מטמיעים - צילומי צבע שיראו צבעי הנבעול והגוון של חלקיו שממחת לקליפה המכריקה.
- (ג) סיבים אוגרי מים ומזון בנבעולי צמחים מעוצים. הדגמה על ידי שרטופים.
- (ד) מורת חלקי של ענפים - שרטוט סכימתי.

(ד) אדפטציה של שרשים: (א) מערכת שרשים שונה באותו מין בבחי גידול שונים. הדגמה על ידי שרטופים ודיאגרמות. (ב) אגירת מזון על ידי שרשים (מיני מקור הסידה) צילונים או צמחים מיובשים ידנימו הנרשא.

(ה) אדפטציה של הזרע ויחידת התפוצה: (א) הצגה דיאגרמטית של הסכנות

הכרוכות בנביטה שלא כעיתה. (ב) חמרים מע בבי נביטה - הדגמה על ידי יחידות תפוצה ממסיות עם שרטוט מוגדל לצידן המדגים את מיקום החומר המעכב אוסף עזרא אוריון

ביחידת התפוצה. (ג) קליפת זרע בעלת חלולת שונה בזרעים שונים המפותחים על ידי אותו צמח. חסונות מיקרוסקופ טריקה של שכר סיצילי בצד זרעים בעלי גוון שונה. הצגה כרובל החלול עם יחידות תפוצה שלמות, פתוחות, זרעים שונים ונבטים ממשיים מירששים. (ד) עיכוב נביטה על ידי עיכוב תפוצה זרעים -

Ezra Orion Collection
Public Art Archive

שושנה יריחו וכו' - צמחים יבשים ורטיקים עם אפשרות להדגמה חיה על ידי המבקר חסונה שחור-לכן של מספר מינים. (ה) הטרוקרפיה - הדגמה בעזרת מוצגים ממשיים ומנות מוגדלות לצידן.

(ו) צמחים ירודים - אצות, טחכים, חזירות ושרכים והתאמתם ליובש על ידי תצוגה ממסיות של סלעים וצמחים בהתאם.

(ז) לסיכום סדרות של שקופיות המדגימות כל אחד מהנושאים הנזכרים בצירוף הסברים על טייפוקרדרר.

(1) השפעת המסלע על תפוצת הצומח

- (א) התך טיפוסי בצומח בהר חלוקים או הר רחמה; דרך ההדגמה - בניית דגם מקטן עם טיפוסים קרקעיים - סלעיים שונים והצומח המתפתח עליהן. מכל אחת מהשכנות הנתשפות ימשכו חיצים שיראו צמחים מיוחדים שירגמו השפעת המסלע.
- (ב) מפת התפוצה של אלות אטלנטיות בהר הנגב על גבי מפת חכלים שחראה בעזרת צביעה מהאימה השפעה מסולכת של אקלים ומסלע.

(3) צמחים ואדם במדבר -

צמחים שימושיים לאדם במדבר - תמונות של 30 מיני צמחים עם שם עברי, לטיני
שם ערבי ושם אנלי רשימתי הצמחים: תבלינים, עלים למאכל, צמחי מרפא,
אינדקסורים למאכל, חבלים מצמחים וצמחי רעל.
הדגמת מחזור הרעיה של הברורים.

אוסף עזרא אוריון
ארכיון אמנות במרחב הציבורי



מכון לזיכרון ציבורי
Ezra Orion Collection
מרכז המחקר והחינוך



Ezra Orion Collection
Public Art Archive

הנושאים להצגה

1. החתך הגיאולוגי של הר הנגב
2. דגמים לסביבה גיאולוגית במספר חקופות נבחרות
3. יצירת המסכת הסטרוקטורלית של הנגב
4. מכניזם של יצירת מכתשים
5. התהוות קרקעות בנגב והריסתן
6. הידרולוגיה, אקופרים ומעינות בנגב
7. אוצרות הטבע ודרכי ניצולם

1. החתך הגיאולוגי של הר הנגב

א. ויטרינות זכוכית ובהן חתכים משורטטים של מכתש רמון, מכתש גדול ורמת עבדה (חתך שדה בוקר) מלווים בתצלומים של חלקי החתך, ולצידם דוגמאות של סלעים ומאובנים מתאימים. לחלק מן הדוגמאות יש לצרף תצלומי שקפים שלהן.
לצד התצוגה - "שעון זמן" גרפי לציון משך הזמן בין החקופות השונות. בסך הכל יש להצגה בחלק זה כ-150 דוגמאות שונות.

2. דגמים לסביבה גיאולוגית במספר חקופות נבחרות

מטרת תצוגה זו היא להסביר כיצד מן החתכים המוצגים לעיל אפשר להסיק על התאים הסביבתיים אשר שררו האזור בתקופות גיאולוגיות שונות. התצוגה תהיה במעין "אקוריה".
החקופות המוצעות לתצוגה כאן הן:

— הים הרדוד של הטריאס במכתש רמון, עם מעבר לאזורי לגונות (השקעת גבס במליחות גבוהה לצד חיים של אמוניטים, נאוטילידיים, צדפות וחולייתניים) ;

— ים מטפוס טרופי עם אלמוגים ביורא של מכתש גדול.

— אקלים מדברי ויצירת דיונות חול עם ביצות כינחם (צפרדעים!) -

התפרצויות וולקניות בקרטיקון התחתון של מכתש רמון.

— תהליכי סחיפה ויצירת נוף בנאוגן. הדגמה השינויים בהתעגלות

חלוקים עם גידול מרחק ההובלה שלהם.

קיימת אפשרות להרחיב חלק זה של התצוגה הגיאולוגית בהתאם למרחב

העומד לרשותה, ולהציג בפרטים חקופות נוספות ותנאי הסביבה

המיוחדים להן.

3. יצירת המסכת הסטרוקטורלית של הנגב

נושא זה קשה להצגה בשל הקושי בבניית מודלים אשר יהיו בעלי תכונות

ברמת ההריסה ובמעמד הסטרוקטורלי. (ניתן גם להשיג דוגמאות מצולמות שלכלי יצירה שונים של מכתשים בג'בל הילל).

5. התהוות קרקעות בנגב, והריסתן.

נושא זה מתאים לתצוגה משותפת עם החלק הבוטאני של המוזיאון. מן הבחינה הגיאולוגית יש להראות כאן הדגמה לתהליכי הבליה השונים, פרופילים של קרקעות, ומפה קרקעות של הנגב.

6. הידרולוגיה, אקויפריס ומעינות בנגב.

בנושא זה יוצגו חתכים גרפיים של האקויפריס בנגב, ולצידם דיון בתכונות הסלע שיש להן חשיבות למי תהום: נקבוביות וחדירות. יוצגו כאן סלעים בעלי תכונות קיצוניות: חרסית, גיר ואבן חול. לצד הדוגמאות יוראו תצלומי שקפים שלהן, בהם ניתן יהיה להראות את הגורמים להבדלי הנקבוביות והחדירות. חוכן מפת מעינות של הר הנגב, ולכל אחד מן המעינות העיקריים יוצמד חרשים גרפי המסביר את סיבות הנמעה. כמו כן יוסברו הבדלים בתכולת המים בשל הבדלי המסלע.

7. אוצרות הטבע של הנגב ודרך מניצולם.

הנושאים לתצוגה: פוספט, חרסית ודמוית צור, גבס, קאולין, אבני חול, נחושת(?), מלחי ים המלח(?). בכל אחד ואחד מנושאים אלה יוצג חומר הגלם, חתך גיאולוגי של אזור הכריה, המוצר הסופי ושימושי התעשייתיים. בשל חשיבותם הרבה יש לייחד לפוספטים מקום נרחב יותר מאשר לשאר החומרים.

יש לייחד מקום נפרד לתצוגה של מינרלים אשר בשלב הנוכחי אין מנצלים אותם ניצול כלכלי, אך ייתכן להם שימוש בתנאים כלכליים וטכנולוגיים שונים משל היום, ובהם: פלדשפטים של הגופים המגמטיים במכתש רמון, אבני חול ברזליות, תחמוצות ברזל הידרותרמלי לאורך שברים (פארן) ועוד.

8. סיכום התצוגות: מפה גיאולוגית של הנגב בקנה מיד 1:250 000

ולצדה תצלום אוויר צבעוני של הלוויין האמריקאי ERTS באותו קנה מידה. תוכן סדרה של מפות שקופות המציגות את הנושאים השונים אשר הוזכרו לעיל, ואשר ניתן יהיה להניחם על גבי תצלום האוויר.

המשך: 4

לכל תחום מידע ומחקר יוקצה אגף רב-מפלסי ואגפים אלה ישולבו אדריכלית להמחשת התפיסה המערכתית החוליסטית של הסובב המדברי.
גג המוזיאוני יתווה מיצפור מודרך לעבר מצוקי נחל צין ורמת עבדת.
את לב התצוגות יתווה דגם כולל של הנגב אשר יופעל אור-קולית.

5. המוזיאון ישולב בציר הסיור בקריית שדה בוקר

שיכלול את פארק וקבר ב.ג., התצוגה האורקולית בנושא ב.ג. בספריית הישנה, המרכז המטחרי, הטיילת המדברית, הפארקים הבוטניים, פארק בעלי חיים של הנגב תצוגה לפיסול מדברי, והמכון לחקר המדבר. (אוספי בית ספר שדה, ישולבו במוזיאון לאחר הקמתו), זאת בנוסף לצריף ב.ג. בקיבוץ שדה בוקר.

6. פרוגרמה ראשונית

המוזיאון ימוקם ממזרח לבית האחרת או בחלקו הדרומי של הפארק הלאומי. הוא יעוצב רב-מפלסי על שטח כולל של כ-2000 מ"ר, עיצובו יונחה ע"י יעודו, ע"י מיקומו המרשים מול גוף המצוקים וע"י שיקולי אדריכלות מדברית. הוא יכלול אגפי תצוגה חומיים, חללים של תצוגה בינתחומית 4 מימדים, חלל לדגם הנגב, אודיטוריום, חדרי חכנת תצוגות ואחסנה, חדר מנהלה ותצוגה פתוחה של בעלי-חיים מדבריים על שפת המצוק.

כל אגף יעוצב על-פי פרוגרמה החומית שתנוסח ע"י מדען בכיר בתחומו (עיין נספחים ראשוניים) ע

Ezra Orion Collection
Public Art Archive

7. תוקם וועדת היגוי

להנחיית התליך פיתוחו התוכני והפיסי של המוזיאון.

ב ב ר כ ה ,

אורי דה-בר

עזרא אוריון

אודיאון הנגב

אוסף עזרא אוריון
ארכיון אמנות במרחב הציבורי



Ezra Orion Collection
Public Art Archive

המרכז

10 x 10